



О проекте



Наш стильный и современный дом

«1-Й ШЕРЕМЕТЬЕВСКИЙ»

ОБРАЗЦОВАЯ ЖИЗНЬ КАК ОБРАЗ ЖИЗНИ

Лондонский Battersea, гамбургский Hafencity, концептуальный редевелопмент в центре Москвы... Самые модные и удобные для жизни районы мировых столиц рождаются в переосмыслении индустриального наследия. Жилой комплекс «1-й Шереметьевский» продолжает этот актуальный тренд, чтобы создать для вас увлекательное будущее

В этом будущем Подрезково сочетает московское качество городской среды с подмосковным неспешным ритмом жизни. «1-й Шереметьевский» отдает дань уважения прошлому, сохраняя исторические артефакты на своей территории. Но его современная архитектура и уютные двory, соседские центры и праздники на событийной площади формируют образ дома, достойного нового века.

Здесь взрослые тратят свободное время на отдых, а не на долгие разъезды по домашним делам. Дети растут в безопасной и развивающей среде. Семейные развлечения приобретают особенную теплоту и искренность. И если создание уюта сравнимо с искусством, то «1-й Шереметьевский» возводит это искусство в превосходную степень.

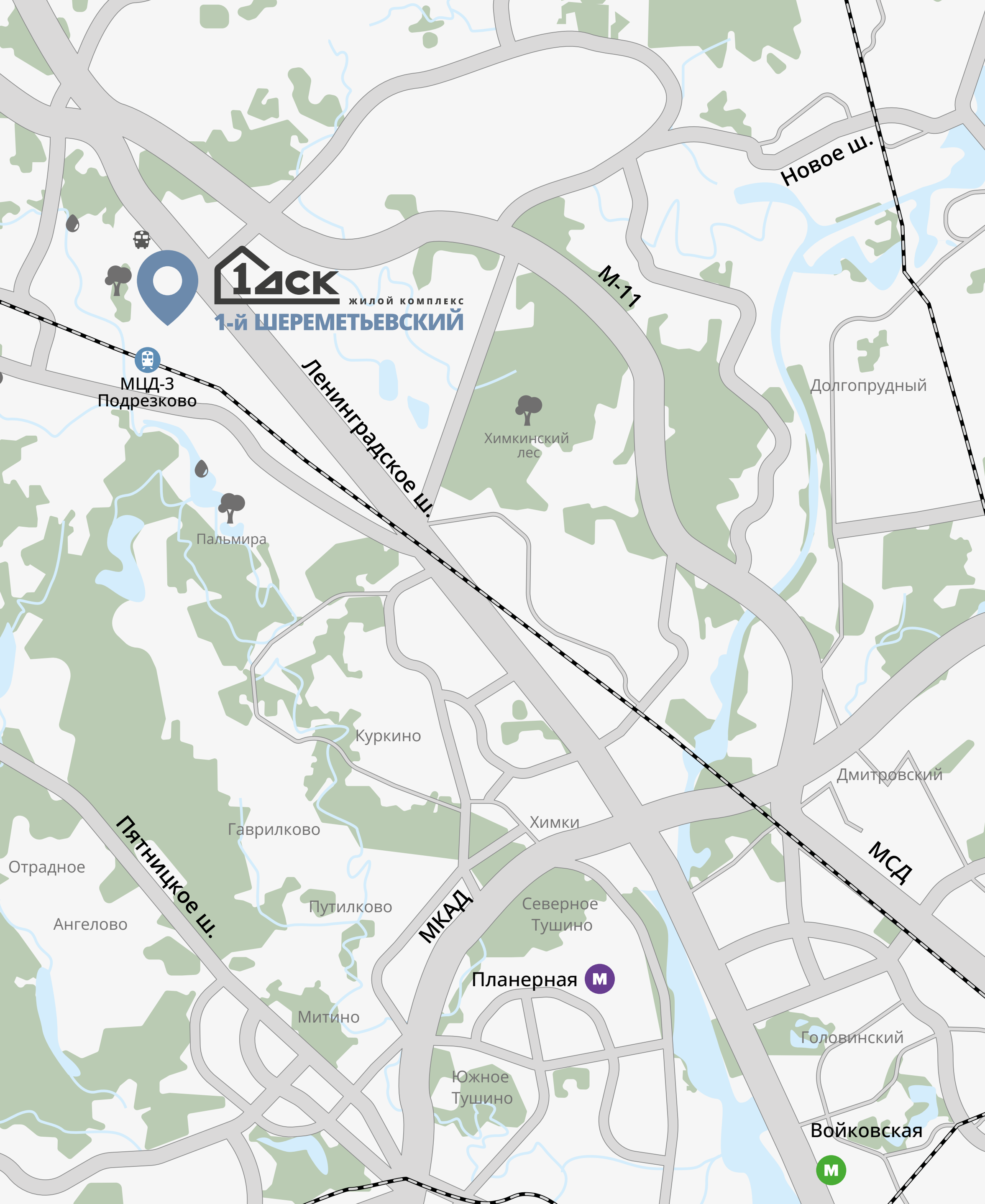
ПРЕИМУЩЕСТВА ЖК «1-Й ШЕРЕМЕТЬЕВСКИЙ»

- 10 км до МКАД по Ленинградскому шоссе.
- Центральное расположение в Подрезково.
- Удобное и развитое транспортное сообщение, 560 м до МЦД-3.
- Сложившаяся и разнообразная инфраструктура района.
- Рядом расположены крупные ТК: «МЕГА Химки», «Леруа Мерлен», «Гранд», Hoff, Fashion House Outlet Centre.
- Богатая и самодостаточная внутренняя инфраструктура.
- Собственный детский сад и школа.
- Благоустройство территории создано на основе событийного и сценарного времяпрепровождения под каждую из аудиторий жильцов: центральная площадь, игровые и спортивные площадки, места для отдыха и прогулок, веломаршруты.
- Современные планировочные решения жилых и общественных пространств с повышенным уровнем комфорта.
- Все квартиры с чистовой отделкой или отделкой white box.
- Качественные окна с хорошей шумоизоляцией, все лоджии с остеклением и чистовой отделкой.



ГЕНПЛАН





БОЛЬШЕ ВОЗМОЖНОСТЕЙ. БЛИЖЕ К ДОМУ

Расположенный в центре Подрезково и рядом с одноименной железнодорожной станцией, «1-й Шереметьевский» позволяет своим жителям всегда быть вовремя, не опаздывая: к первому уроку, к вечерней тренировке или на работу в понедельник утром.

ВСЕ ДОРОГИ ОТКРЫТЫ

- Шесть минут пешком — и вы на платформе станции Подрезково. Прежде, чем будет сдан «1-й Шереметьевский», она станет частью Ленинградско-Казанского диаметра. Но уже сейчас жители Подрезково ездят в Москву к запланированному времени: в любой день и при любой погоде электрички в столицу ходят строго по расписанию.
- До ближайших станций метро — «Планерной» и «Войковской» — около получаса на машине или 40–50 минут на автобусе. Удобный выезд на Ленинградское шоссе позволяет быстро добираться до МКАД и в центр Москвы, до платной трассы М11 и в аэропорт Шереметьево.

ПЕШКОМ

- 6 минут до станции МЦД Подрезково

ЗА РУЛЕМ

- 3 минуты до Ленинградского шоссе
- 10 минут до платной трассы М11
- 15 минут до МКАД
- 20 минут до м. «Войковская»
- 25 минут до м. «Планерная»

НОВЫЙ СИМВОЛ ПОДРЕЗКОВО

Пассажиры МЦД скоро будут узнавать станцию Подрезково не по табличке на перроне, а по домам «1-го Шереметьевского» на горизонте. Их фасады неспутаешь ни с чем. Они воспевают район, используя цвета вместо торжественных слов.





ИНДИВИДУАЛЬНОСТЬ ДЛЯ ИНДИВИДУАЛЬНОСТЕЙ

Своей запоминающейся внешностью «1-й Шереметьевский» обязан целому трио архитектурных бюро: британскому Aukett Swanke, российским Civil Architects и «ДСК-проекту». Здесь, в Подрезково, они реализовали сложную задачу: адаптировали исходную фасадную стратегию испанского бюро Citythinking к градостроительному контексту района и гармонизировали квартал с окружающей застройкой.

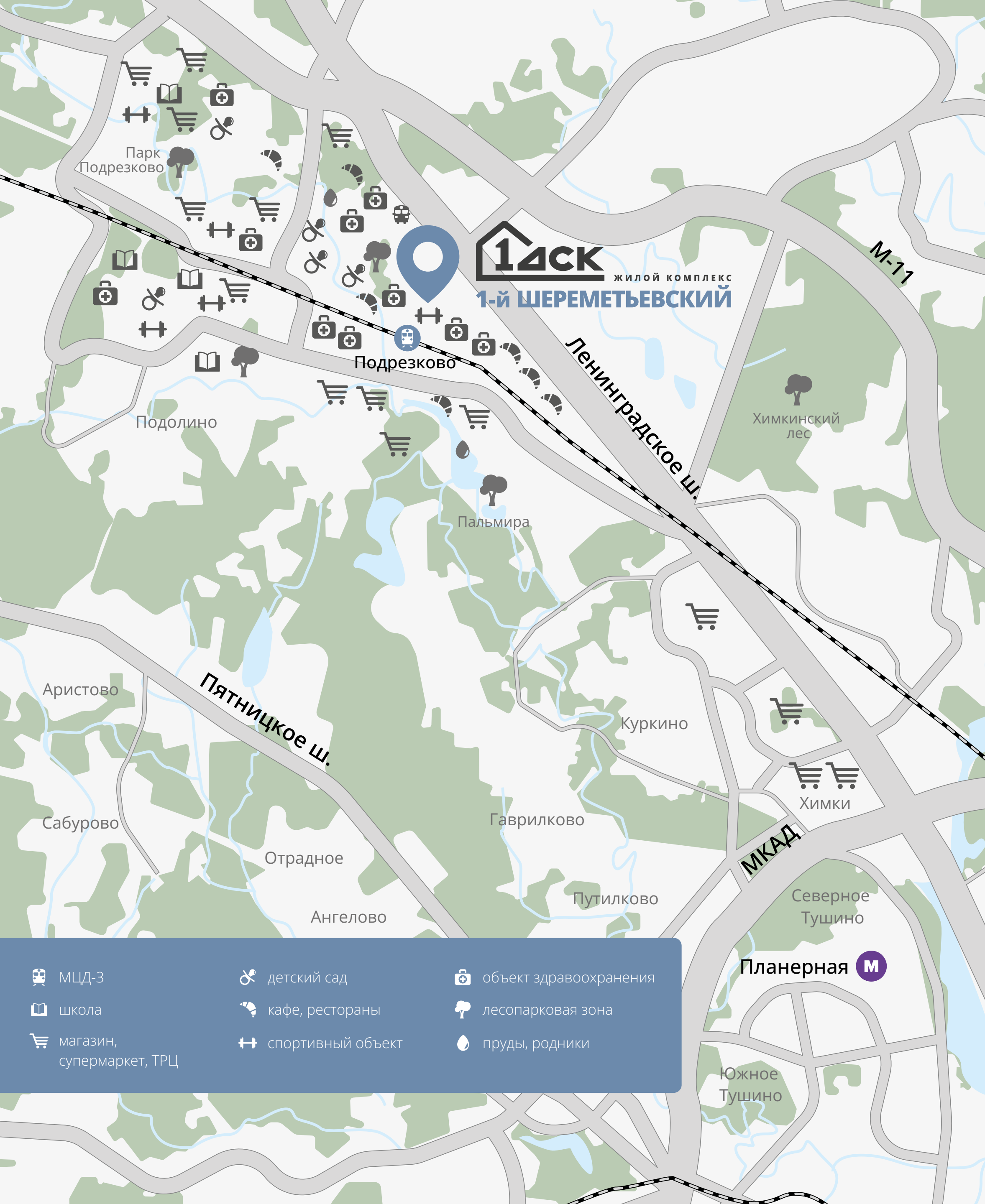
«1-й Шереметьевский» выглядит органично с любого ракурса, не вступает в архитектурное противостояние с соседними домами, но остается узнаваемым. В каждом его корпусе есть секции-маяки: их фасады издалека заметны благодаря акцентной коричневой окраске в виде латинской буквы L.

ЯРКИЕ КРАСКИ И СВЕЖИЕ ЭМОЦИИ

Оттенки кирпичного и коричневого восходят к краснокирпичной архитектуре, прежде определявшей облик Химок. Ее ярким образцом остается модернизированная подрезковская котельная — лендмарк «1-го Шереметьевского», оттеняющий современность квартала. Акцентные цвета, использованные в секциях-маяках, позволяют фасадам отличаться друг от друга и собирать все корпуса в единый архитектурный ансамбль.

ЛЮБОВЬ С ПЕРВОГО ПРИКОСНОВЕНИЯ

Фасады «1-го Шереметьевского» не только радуют глаз, но и тактильно безупречны. Стены отделаны мелкоштучной керамической плиткой «кабанчик»: ее фактура приятна на ощупь и добавляет домам основательности и стиля. Цветовая ритмика плитки — «шевронная» раскладка клинкерного кирпича, чередующиеся горизонтальные пояса темно-бежевого и светло-серого цветов, белые секции и фасады серого «рельсового» цвета — придает каждому корпусу индивидуальный характер.



ВСЕ ВАЖНОЕ — ПОД РУКОЙ

«1-й Шереметьевский» придумал множество сценариев, как семьи могут проводить время на его улицах и в его дворах. Но это не значит, что жители не найдут ничего интересного вокруг: все необходимое для жизни сосредоточено в радиусе 15-минутной поездки от вашего нового района.

В «1-м Шереметьевском» легко поддерживать образ жизни, к которому вы привыкли. Рядом с жилым комплексом есть продуктовый рынок и поликлиника, супермаркеты «Магнит» и «Чижик». В 7,5 км по Ленинградскому шоссе манит витринами магазинов «МЕГА Химки».

Здесь легко воспитывать здоровый дух в здоровом теле. В соседнем квартале с 2019 года работает ФОК «Юбилейный»: детей ждут на тренировки по мини-футболу и волейболу,

чирлидингу и художественной гимнастике, баскетболу и хоккею, различным видам единоборств. На крутом склоне реки Сходни можно кататься на горных лыжах, сноуборде и тюбингах: горнолыжная база «Родина» ровняет склоны ратраком и дает снаряжение напрокат. Зимние развлечения можно разнообразить экстремальным спортом: кайт-поле «Химполя» в Новоподрезково считается культовым местом для обучения сноукайтингу. Чуть дальше, на Новосходненском шоссе, открыты батутный спортивно-развлекательный центр GOJump, фитнес-клуб GOFit и многофункциональный Олимпийский учебно-спортивный центр «Планерная» — с лыжной базой и ипподромом, бассейном и залами для командных видов спорта.

В ЦЕНТРЕ РАЙОНА. В ЦЕНТРЕ ВНИМАНИЯ

Расположенный в 100 м от администрации Подрезково, «1-й Шереметьевский» не просто пользуется всеми благами центра микрорайона. Он сам становится его новым центром.

Этот выразительный квартал на пересечении Комсомольской и Колхозной улиц предусмотрел все, что ежедневно нужно современному жителю. Кроме пяти жилых корпусов здесь построят наземный и подземные паркинги, детские и спортивные площадки, детский сад для 400 детей и школу на 1100 учащихся.

Отсюда пара сотен метров до городской поликлиники № 9, большого физкультурно-оздоровительного комплекса и двух общеобразовательных школ. В шести минутах ходьбы от жилого комплекса «1-й Шереметьевский» расположена железнодорожная станция Подрезково: электрички по маршруту «ваш новый дом — Ленинградский вокзал» ходят в среднем раз в десять минут.



ВСЕ НУЖНОЕ — ДОМА

«1-й Шереметьевский» не только сокращает время, которое вы будете проводить в дороге, но и предлагает многое, чтобы вы меньше ездили и чаще ходили.

Множество зон отдыха, детские и спортивные площадки, пешеходный бульвар Подрезково и событийная площадь разнообразят маршруты воскресных прогулок.

На первых этажах корпусов разместятся фреш-маркеты и пункты выдачи маркетплейсов, салоны красоты и химчистки, кофейни и пекарни — все, что необходимо изо дня в день, но не заслуживает отдельной поездки на машине или такси.



ДЕТСКИЕ ГОДЫ ЧУДЕСНЫЕ

В квартале будут построены собственные школа и детский сад — и ваши дети будут видеть автокресло только во время развлекательных поездок в Москву.

На лаконичном фоне жилых домов образовательные учреждения притягивают взгляд цветовыми акцентами. Их отделка такая же живая и непринужденная, как жизнь детей, которая скоро забурлит в этих классах и коридорах. Яркие вставки — коралл и марсала, шоколад и графит — разнообразят белую отделку стен и обещают школьникам и дошколятам любые эмоции от учебы, кроме скуки.

Скучать и правда не придется. Школа рассчитана на 1100 учеников и спроектирована с учетом современного педагогического процесса. В ней будут 25-метровый бассейн и просторный атриум, медиатека и множество уютных уголков для игр и разговоров с одноклассниками на переменах. Детский сад станет вторым домом для 400 малышей — и будет достоин этого звания. Здесь стильный дизайн и комфортные группы, большой физкультурный зал и просторный зал для занятий музыкой, который вместит всех родителей на трогательных выпускных концертах.

Игры, начавшиеся в стенах детского сада и школы, непринужденно продолжаются на свежем воздухе. На детских и спортивных площадках используется травмобезопасное каучуковое покрытие, их периметр активно озеленен, а современный игровой инвентарь позволяет придумывать все новые и новые сценарии игр.



КОГДА ОТДЫХ — ГЛАВНОЕ ЗАНЯТИЕ

Качество отдыха измеряется не временем, а количеством впечатлений. Российская команда британского бюро Aukett Swanke совместно с командой MontDesign потратила сотни часов на проектирование благоустройства в «1-м Шереметьевском», чтобы его жители нашли все необходимое рядом с домом и не испытывали недостатка в ярких и разнообразных впечатлениях.



КАКОВА ПЛОЩАДЬ СЧАСТЬЯ?

С давних времен сердцем любого города была центральная площадь — место шумных праздников и личных встреч, бойкой утренней торговли и романтических вечерних прогулок. Площадь формирует культуру и идентичность городского социума — и Подрезково не станет исключением.

«1-й Шереметьевский» выбрал место, где ежедневные маршруты большинства жителей района пересекаются с прогулочным бульваром, и устроил здесь событийную площадь. Ее жизнь многомерна и разнообразна, как сюжетные повороты в популярном сериале. С самого утра здесь гуляют взрослые и резвятся дети. В летние уикенды семьи приходят сюда на фермерские ярмарки и районные фестивали, а зимой расцвечивают ночь фейерверками. Праздничная и веселая, площадь остается функциональной: здесь есть парковочные места, чтобы оставить автомобиль, когда идешь по делам.





МЫСЛИТЬ НЕ МАРШРУТАМИ, А ПРОГУЛКАМИ

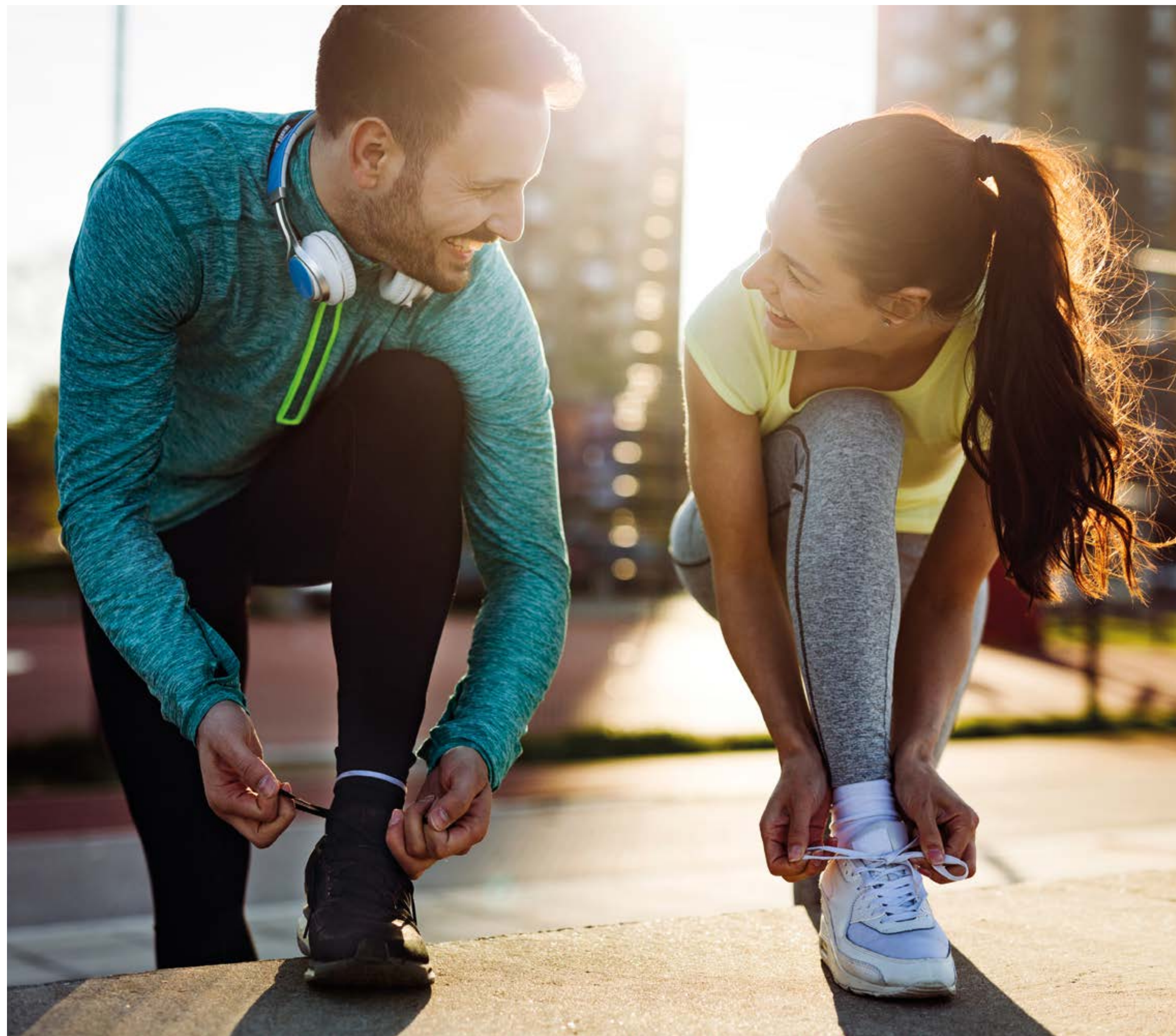
Расположенный в центре жизненных интересов Подрезково — на пути до до станции МЦД и школы, физкультурно-оздоровительного комплекса и районной поликлиники, — «1-й Шереметьевский» не готов к скучной роли «дороги из точки А в точку Б». Ведь он достоин большего — быть главным событием этого пути.

Основные внутренние проезды квартала спроектированы как бульвары. Здесь можно прогуляться в тени больших деревьев: работники Экспериментального завода ЛДСП высадили их полвека назад, а архитекторы Aukett Swanke сдвинули один корпус, чтобы «1-й Шереметьевский» сохранил эту историческую аллею. Здесь тротуары соревнуются в ширине с автомобильными проездами: кафе на первых этажах выставляют на улицу столики, превращая любой пешеходный маршрут в искушение свежими круассанами и ароматным какао.



ЖИТЬ АКТИВНО. БЫТЬ В ФОРМЕ

Жители «1-го Шереметьевского» легко переходят с шага на бег и меняют офисные костюмы на велосипедки. Здесь просто быть в форме. В квартале спроектирован веломаршрут с понятной навигацией и парковками для двухколесного транспорта. Крепкие телом тренируются на воркаут-площадке, а сильные духом встречаются на занятиях по йоге. Детвора проводит зимние вечера, соревнуясь в дальности метания снежков, а летом устраивает прятки во дворах.



СПРЯТАТЬСЯ ОТ ВСЕХ ЧУЖИХ СО ВСЕМИ СВОИМИ

«1-й Шереметьевский» спроектирован быть украшением района — но главные ценности приберег для собственных жителей. Его дворы без машин остаются уединенными, даже когда улицы полны прохожих. Безопасные детские площадки размещены так, чтобы мамы отдыхали, не выпуская малышей из вида. Вдоль корпусов организованы зоны тихого отдыха — детский гомон с далеких каруселей и горок не достигнет окон жителей.



ОКАЗАТЬСЯ ДОМА ПРЕЖДЕ, ЧЕМ ЗАШЕЛ ДОМОЙ

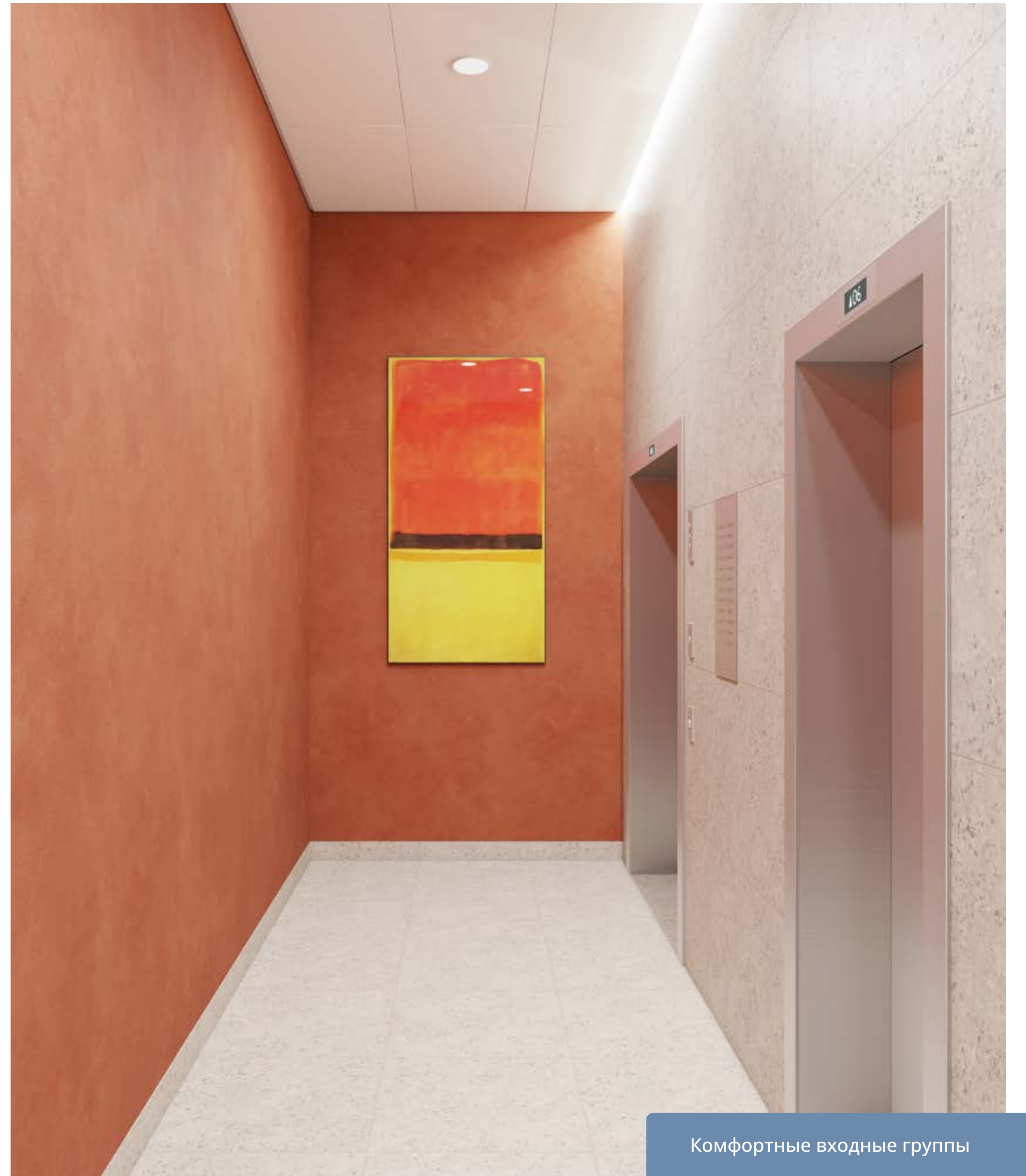
Дом необязательно начинается с порога квартиры. В «1-м Шереметьевском» чувство дома рождается, как только вы входите в свой подъезд.

Здесь все дышит уютом: удобные диваны и кресла в лаундж-зоне, теплые и насыщенные цвета стен, мягкое освещение. Бережно сохраненные исторические артефакты и тематические иллюстрации в лобби и лифтовых холлах развивают тематику мануфактурности, заданную историей Подрезково. В коворкинг-зоне с панорамным окном и вайфаем приятно ждать приезда такси или читать новости в смартфоне, пока семья спускается на прогулку.

КОГДА КРАСИВОЕ СТАНОВИТСЯ УДОБНЫМ

Яркие и уютные лобби «1-го Шереметьевского» не перестают быть предельно функциональными. В большой колясочной удобно хранить детский транспорт. Лапомойка сделает вашу собаку главной чистюлей в доме. Благодаря гостевому санузлу на первом этаже прогулки станут по-настоящему долгими: детям не придется надолго отвлекаться от игр во дворе. Два лифта — пассажирский и грузовой — сокращают максимальное время ожидания кабины до 60 секунд. Со своей площадки на лифте можно спуститься не только в лобби, но и на минус первый этаж: во всех корпусах «1-го Шереметьевского» там устроены кладовые, а в корпусах 3–5 располагается и подземный паркинг.





Комфортные входные группы

КВАРТИРЫ ПО ИНДИВИДУАЛЬНОЙ МОДЕ

Великие кутюрье считают, что одежда должна быть подчинена личности, а не наоборот. Будь они не модельерами, а архитекторами, они сказали бы то же самое про квартиры в «1-м Шереметьевском». Кем бы вы ни были и какой большой ни была бы ваша семья, в разнообразии площадей и планировок вы найдете именно ту квартиру, которая наилучшим образом вместит в себя вашу жизнь, сделав ее комфортной и беззаботной.

Строить семейное счастье в «1-м Шереметьевском» легко и приятно. Большие кухни-гостиные станут любимым местом сбора семьи: в них два окна или больше, много простора и возможностей для создания уюта. Во всех квартирах площадью от 40м². и выше спроектировано два санузла, чтобы очереди под дверью остались в прошлом. Большие остекленные лоджии с отделкой, пригодные для детских игр и чаепитий летним утром, займут достойное место в школьных сочинениях «Как я провел лето».

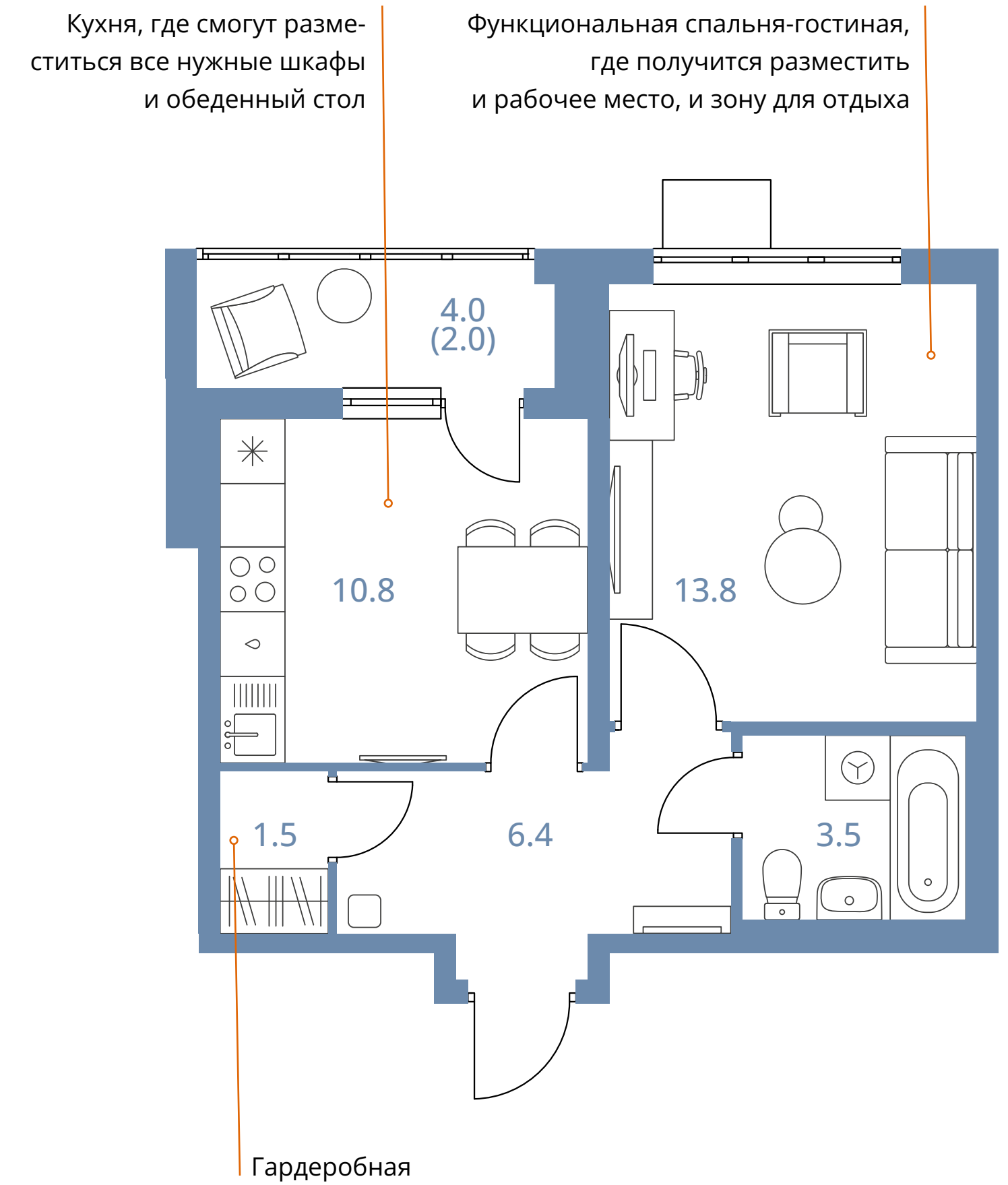
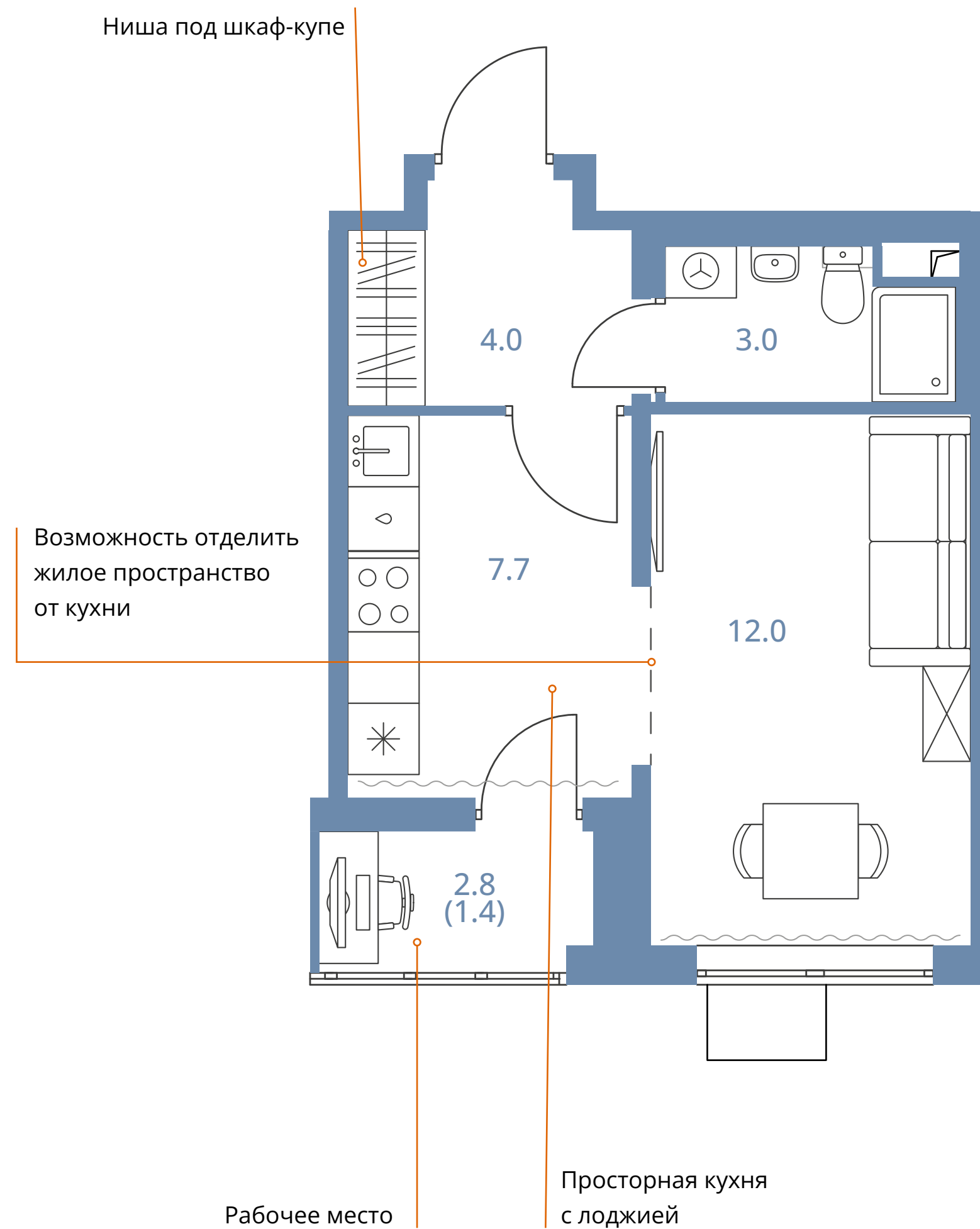


СТУДИЯ

ЖИЛАЯ ПЛОЩАДЬ 12.0
ОБЩАЯ ПЛОЩАДЬ 28.1

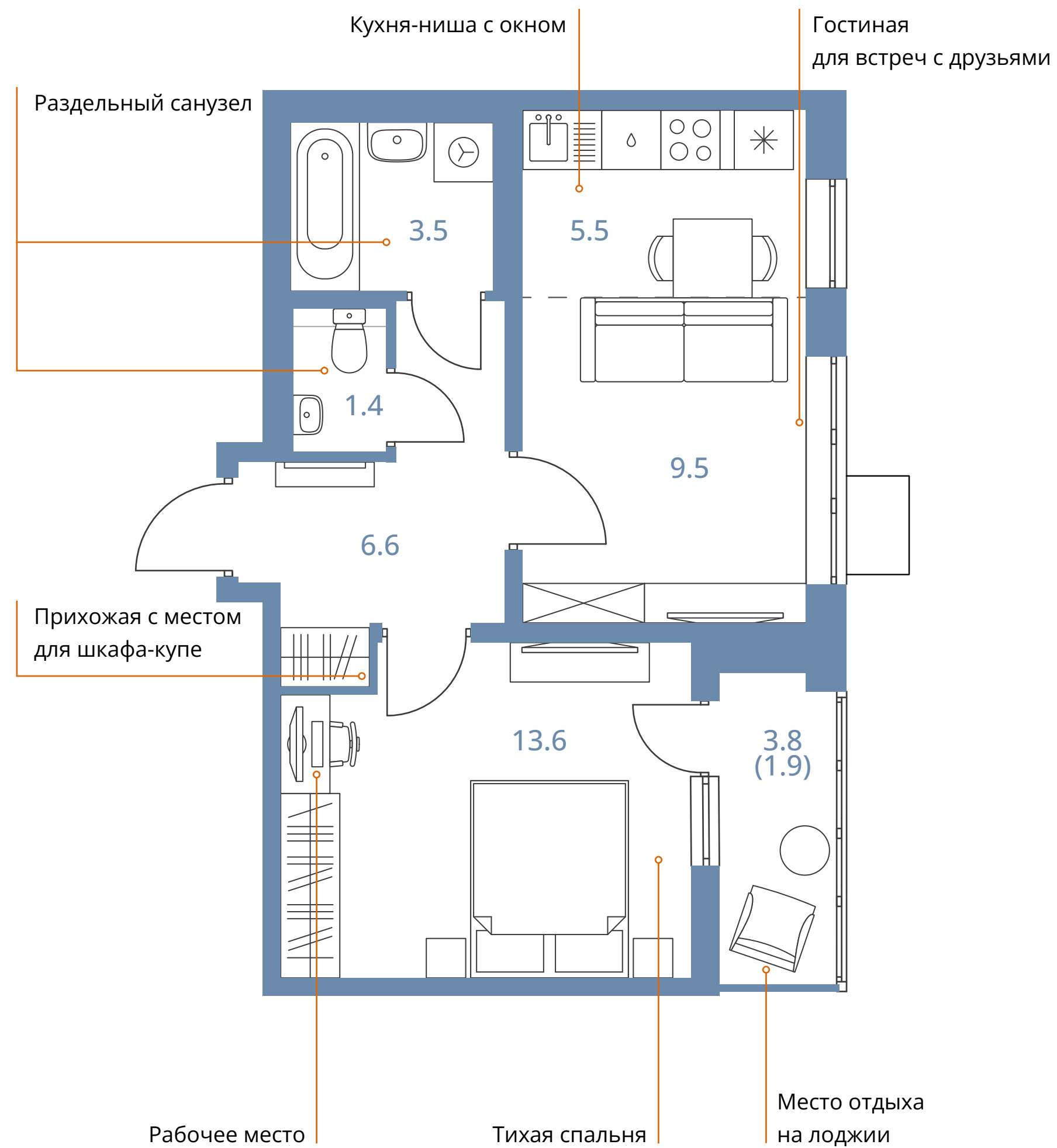
ОДНОКОМНАТНАЯ КВАРТИРА

ЖИЛАЯ ПЛОЩАДЬ 13.8
ОБЩАЯ ПЛОЩАДЬ 38.0



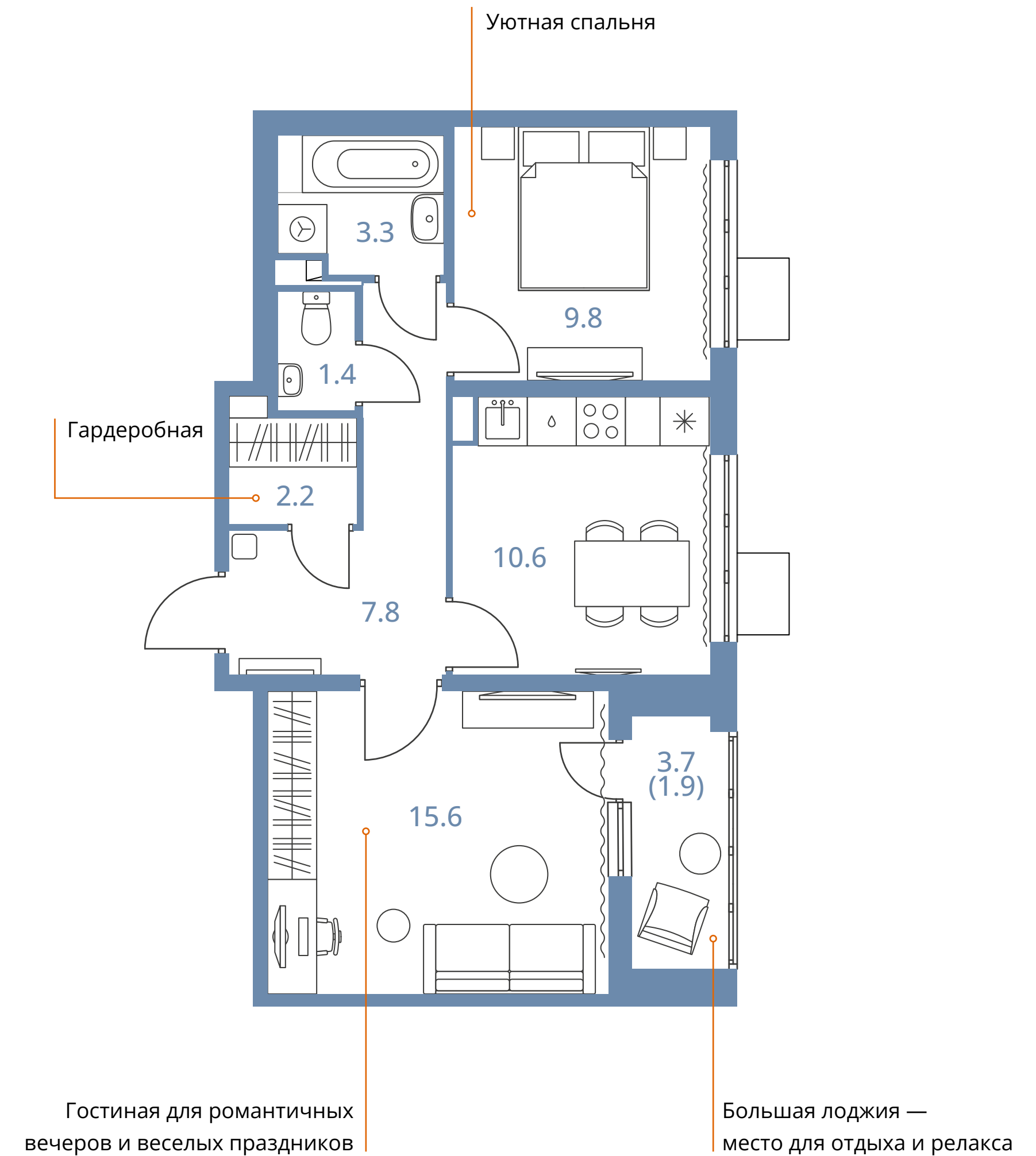
ДВУХКОМНАТНАЯ КВАРТИРА. ЕВРОФОРМАТ

ЖИЛАЯ ПЛОЩАДЬ 23.1
ОБЩАЯ ПЛОЩАДЬ 42.0



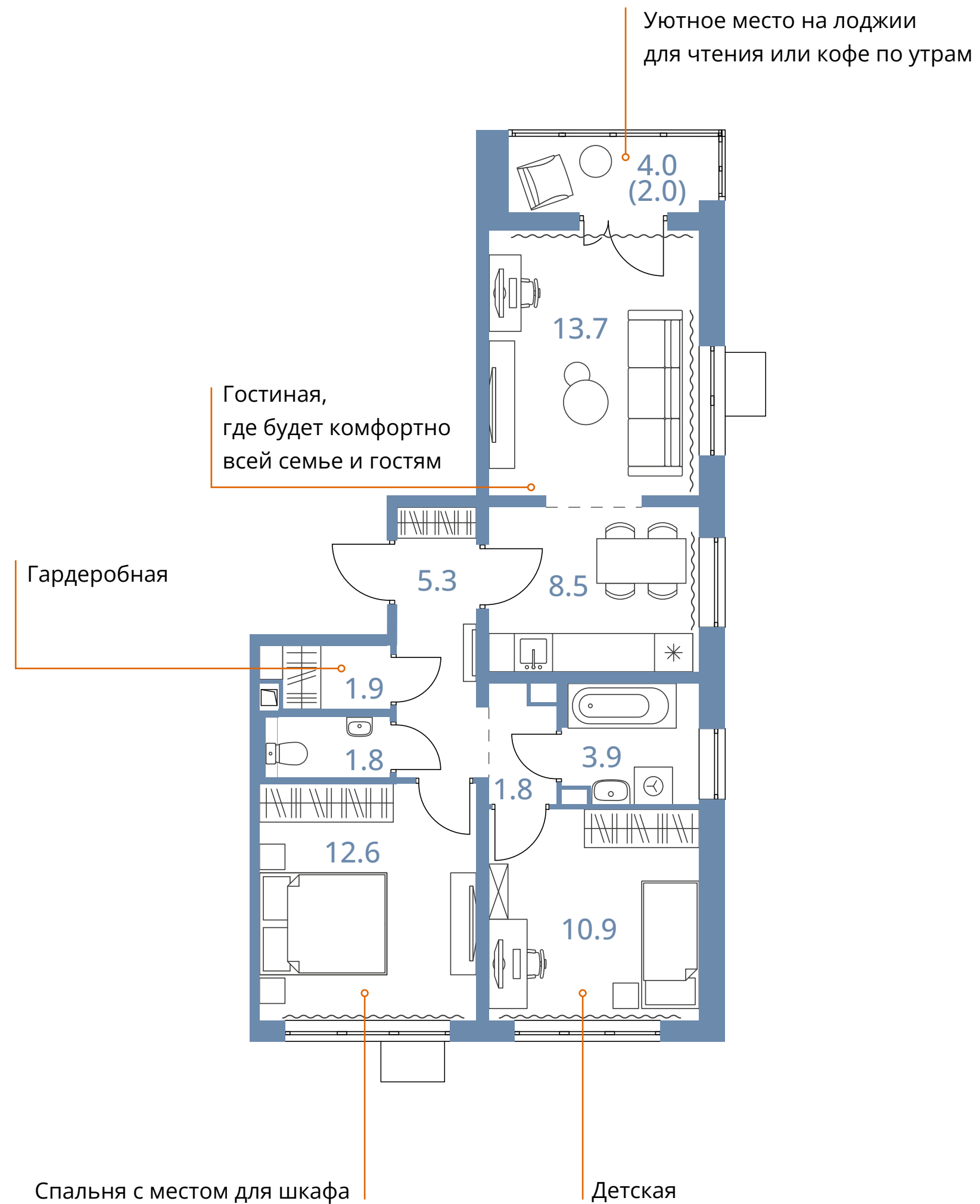
ДВУХКОМНАТНАЯ КВАРТИРА

ЖИЛАЯ ПЛОЩАДЬ 25.4
ОБЩАЯ ПЛОЩАДЬ 52.6



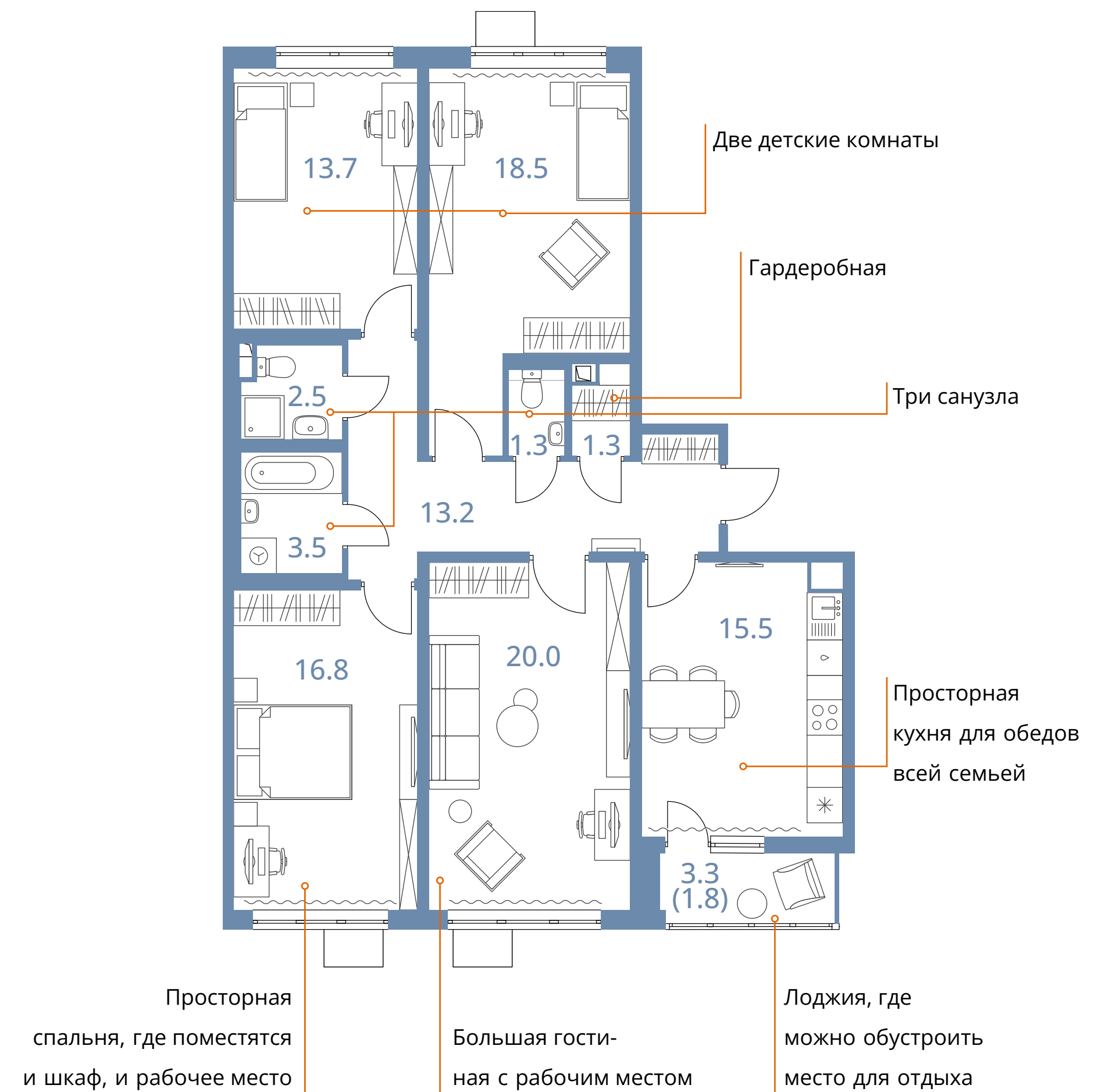
ТРЕХКОМНАТНАЯ КВАРТИРА

ЖИЛАЯ ПЛОЩАДЬ 37.2
ОБЩАЯ ПЛОЩАДЬ 62.4



ЧЕТЫРЕХКОМНАТНАЯ КВАРТИРА

ЖИЛАЯ ПЛОЩАДЬ 69.3
ОБЩАЯ ПЛОЩАДЬ 108.2



ВСЕ ДОМ — В СМАРТФОНЕ

В мире технологий и гаджетов даже от дома ждешь интеллектуального поведения. И «1-й Шереметьевский» его демонстрирует.

Система «Умная квартира», реализованная в жилом комплексе, позволяет управлять бытом, пару раз коснувшись экрана смартфона. В каждой квартире установлены датчики протечек и запорные вентили с электроприводом, которые самостоятельно перекрывают воду в случае аварии. Мобильное приложение управляет группами электропотребителей: даже если вы забыли утюг включенным, можно обесточить его дистанционно. Предустановленная «Яндекс.Станция Мини», которую Вы получите при заселении, с голосовым помощником «Алиса» будет включать вам музыку и кино, рассказывать о пробках и прогнозе погоды.



ЗАБЫТЬ О РЕМОНТЕ. ВСПОМНИТЬ ОБ ОТДЫХЕ

Созданный для жизни и отдыха, «1-й Шереметьевский» делает все, чтобы ремонт не омрачил ни то ни другое. Вы можете выбрать квартиру с предчистовой отделкой white box и миновать этап черновых строительных работ. Или исключить хлопоты полностью: для «1-го Шереметьевского» разработаны четыре варианта чистовой отделки.

Выбирайте, какое настроение вам ближе: воздушность «Белого шоколада» или элегантность «Темного шоколада», яркие акценты светлой «Меренги» или благородного «Трюфеля»**. Все варианты предполагают полную готовность квартиры — от кварцвиниловых напольных покрытий, встроенных светильников и межкомнатных дверей до обоев под покраску, плинтусов, розеток и готовых ванных комнат с полным комплектом сантехники. Все, что останется сделать вам, — привезти мебель и распаковать коробки с вещами.

* Представленные изображения носят ознакомительный характер, финальные варианты отделочных материалов могут быть изменены.

** В корпусе 3 представлены стили отделки «Белый шоколад», «Темный шоколад», «Панакота» и «Чизкейк».

Обращаем ваше внимание на то, что данные изображения носят исключительно информационный характер и ни при каких условиях не являются публичной офертой, определяемой положениями ч. 2 ст. 437 Гражданского кодекса Российской Федерации.



ТЕХНИЧЕСКИЕ ХАРАКТЕРИСТИКИ

СОСТАВ ПРОЕКТА

1-я очередь — корпуса 1, 2, 3
Школа на 1100 мест

2-я очередь — корпуса 4, 5
Детский сад на 400 мест

3-я очередь
Паркинг на 499 мест

КОЛИЧЕСТВО СЕКЦИЙ

Корпус 1 — 4 секции
Корпус 2 — 6 секций
Корпус 3 — 16 секций

КОЛИЧЕСТВО ЭТАЖЕЙ

Корпус 1 — 13-16 этажей
+ 1 подземный
Корпус 2 — 14-17 этажей
+ 1 подземный
Корпус 3 — 11-17 этажей
+ 1 подземный

КОЛИЧЕСТВО КВАРТИР

Корпус 1 — 261 квартира
Корпус 2 — 447 квартир
Корпус 3 — 1365 квартир

ВЫСОТА ПОТОЛКОВ

White box:

Корпуса 1-2

- 2770 мм в жилых комнатах и кухне от верха плиты пола без необходимости устройства стяжки до подшивного потолка;
- 2590 мм в коридоре от верха плиты пола без необходимости устройства стяжки до подшивного потолка.

Корпус 3

- 2750 мм в жилых комнатах, кухне и коридоре от верха плиты пола до низа плиты перекрытия.

С отделкой:

Корпуса 1-2

- 2750 мм в жилых комнатах и кухне от верха покрытия пола без необходимости устройства стяжки до подшивного потолка;
- 2570 мм в коридоре от верха покрытия пола без необходимости устройства стяжки до подшивного потолка.

Корпус 3

- 2715 мм в жилых комнатах и кухне от верха покрытия пола до натяжного потолка;
- 2565 мм в коридоре от верха покрытия пола до натяжного потолка.

ОКНА

Типовые этажи

Высота окон — 1,8 м. Подоконник на расстоянии 60 см от уровня чистого пола в корпусах 1 и 2.

В корпусе 3 подоконник на расстоянии 48 см от уровня чистого пола.

Последние этажи

Высота окон — 2,1 м. Подоконник на расстоянии 60 см от уровня чистого пола в корпусах 1 и 2.

В корпусе 3 подоконник на расстоянии 48 см от уровня чистого пола.

Характеристики окон

Профиль окон — ПВХ-профиль, двухкамерный стеклопакет с внешним энергоэффективным стеклом.

Система открывания окон (здание до 75 м) — поворотная и поворотнo-откидная, окна лоджии с раздвижным открыванием.

Выход на лоджию — дверь с панорамным окном.

Остекление лоджий — стекло в обрамлении из алюминиевого профиля.

ОТДЕЛКА КВАРТИР

Корпус 1

Квартиры в секциях 1, 3, 4 выполнены с отделкой white box.

Квартиры в секции 2 выполнены

с финишной дизайнерской отделкой.

Корпус 2

Квартиры в секциях 2, 3, 5, 6 выполнены с отделкой white box.

Квартиры в секциях 1, 4 выполнены

с финишной дизайнерской отделкой.

Корпус 3

Квартиры в секциях 1, 2, 4, 5, 6, 7, 8, 12, 14, 16 выполнены с отделкой white box. Квартиры в секциях 3, 9, 10, 11, 13, 15 выполнены с финишной дизайнерской отделкой.

Всего представлено 4 варианта чистой отделки квартир.

ОТДЕЛКА МЕСТ ОБЩЕГО ПОЛЬЗОВАНИЯ

Выполняется по проекту, разработанному для домов ДСК с применением уникальных арт-объектов и элементов декора в интерьере МОП.

ЛИФТЫ

Лифты МЭЛ со скоростью движения 1,6 м/с.

КОММУНИКАЦИИ

Все коммуникации центральные.

Кондиционирование индивидуальное. Корзины для установки наружных блоков кондиционеров располагаются на фасаде здания.

Отопление и горячее водоснабжение предусмотрено от котельной, которая возводится в рамках ЖК. Устанавливаются индивидуальные приборы учета электроэнергии, отопления, ХВС, ГВС на каждую квартиру.

СЛАБЫЕ ТОКИ

Высокоскоростной доступ в интернет.

Система «Умная квартира»

Подводка для кабельного телевидения с возможностью просмотра большого количества телевизионных каналов в HD формате.

Домофон.

Служебные, технические помещения, парковки, кладовые помещения и квартиры оснащены системой пожарной сигнализации, которая оповестит диспетчеров комплекса в случае задымления и покажет место, где это произошло.

ОХРАННЫЕ СИСТЕМЫ

Круглосуточное видеонаблюдение при-домовой территории и мест общего пользования. Территория комплекса огорожена и охраняема, доступ осуществляется по СКУД.

МАШИНО-МЕСТА

Наземная парковка

Корпус 1 — 34 машино-места

Корпус 2 — 23 машино-места

Корпус 3 — 39 машино-мест

Подземный паркинг

Корпус 3 — 287 машино-мест

Корпус 4 — 241 машино-мест

Корпус 5 — 216 машино-мест

КОЛИЧЕСТВО КЛАДОВЫХ

Располагаются на -1 этаже

Корпус 1 — 64 помещения

Корпус 2 — 104 помещения

Корпус 3 — 346 помещений

ВНУТРЕННИЕ СЕРВИСЫ

В лобби в каждой секции предусмотрены место для размещения стойки ресепшен с розетками для подключения оборудования и зона отдыха с мягкой мебелью. Во всех МОП выделены зона ресепшен, совмещенная с зоной отдыха, колясочная и лапомойка, с/у для жителей. Во всех подъездах организованы входы со двора и с улицы.

БЛАГОУСТРОЙСТВО ТЕРРИТОРИИ

На пересечении наибольшего количества маршрутов формируются две точки притяжения людей: парадная и приватная.

Публичной и парадной точкой притяжения выделена территория, прилегающая к офису продаж. В данной зоне будет организована событийная площадь со спортивно-игровой инфраструктурой, местом проведения праздников и мероприятий.

Вторая по значимости точка притяжения более приватная, расположена внутри жилого комплекса. Здесь разместили детские игровые площадки и зоны отдыха. Вдоль расположен бульвар с сохраненными деревьями-крупномерами.

УМНАЯ КВАРТИРА

- Система защиты от протечек.

- Управление всем верхним освещением и всеми розетками в режиме «мастер-выключатель».

- Управление всеми функциями при помощи мобильного приложения, сценариев или голосом.

- Управление совместимыми с экосистемой бытовыми устройствами в квартире.

Устанавливаемый комплект: Wi-Fi-реле управления группами освещения и розеток, беспроводные краны перекрытия с электроприводом, беспроводные сенсоры протечки, «Яндекс.Станция Мини».





Офис продаж на объекте:

МО, г. Химки, Комсомольская ул., д. 16, к. 1

Тел.: +7 (495) 489 00 99

www.dsk1.ru