



# О проекте



Современный квартал в окружении леса

# 1-Й ХИМКИНСКИЙ СОВРЕМЕННЫЙ КВАРТАЛ С ОСОБЫМ ХАРАКТЕРОМ

Приглашаем в путешествие по одному из самых уникальных и ярких мест для жизни. Первый квартал класса комфорт плюс, где современное городское пространство со всем необходимым для качественной жизни, граничит с удивительной природой вокруг. И все это в сочетании с элементами настоящего русского севера, нашедшими свое отражение в архитектуре и благоустройстве проекта.

«1-й Химкинский» расположен в окружении 1000 га Химкинского леса, рядом с каналом им. Москвы, водосбор которого граничит с Русским севером. Жители жилого комплекса в любое время года наслаждаются свежим воздухом, отдыхом у воды или прогулками по лесу.

Здесь 10 преимуществ ДСК соседствуют с уникальной природой и со всеми благами цивилизации. На территории проекта богатая коммерческая инфраструктура со своим торговым центром, муниципальной школой, 3 детскими садами и поликлиникой. Изюминка проекта — спортивно-оздоровительный комплекс с термами и семейный парк развлечений.



# ЛЕС, ВОЗДУХ И ВОДА — НАШИ БЛИЗКИЕ ДРУЗЬЯ

Так жители «1-го Химкинского» перефразируют знаменитую детскую поговорку. ЖК отличается действительно уникальным расположением. Вокруг на 1000 га протянулся Химкинский лес. Это одно из редких мест в непосредственной близости от МКАД, где все еще водятся животные: зайцы, белки. Где в вековой дубраве можно легко набрести на земляничную или грибную поляну.

Шаговая доступность канала им. Москвы также влияет на особую атмосферу квартала. Она добавляет воздуху свежести даже в жару, а пейзажу вокруг придает романтику и красоту.

Жизнь в такой близости к природе благотворно отражается на здоровье всех поколений «1-го Химкинского».





# МАРШРУТ ПОСТРОЕН

ЖК «1-й Химкинский» дает возможность выбрать любой способ передвижения как до города, так и до самых разных объектов, которые могут представлять интерес

для его жителей. Не важно, какой способ передвижения вы предпочитаете, успевать всегда и везде можно вне зависимости от выбора транспорта.

## ШОССЕ И МАГИСТРАЛИ:

- Васютинское шоссе — 3 км
- Международное шоссе — 6 км (9 минут)
- Платная трасса М11 — 7 км (10 минут)
- Ленинградское шоссе — 9 км (14 минут)
- МКАД — 10 км (18 минут)
- ТТК — 30 минут

## БЛИЖАЙШИЕ СТАНЦИИ МЦД И МЕТРО:

- Станция МЦД-3 Химки — 6,5 км (14 минут)
- Станция МЦД-1 Хлебниково — 7 км (15 минут)
- Метро «Ховрино» — 22 минуты
- Метро «Речной вокзал» — 25 минут

## ПЕШКОМ:

- 8 мин. пешком (800 м) до остановки «Золотая Арка»
- 10 мин пешком (1 км) до остановки «Поворот на Ивакино»

## ОБЩЕСТВЕННЫЙ ТРАНСПОРТ:

- Авт. №14, №41, №43, (МЦД Химки — Ивакино)
- Авт. №29 (МЦД Хлебниково — МЦД Химки)
- Авт. №62к (Аэропорт Шереметьево — МЦД Химки)
- Маршрутка №20 (Аэропорт Шереметьево — ТЦ Лига)
- Маршрутка №342 до Метро Речной вокзал

# ПРЕИМУЩЕСТВА ЖК 1-Й ХИМКИНСКИЙ

- Расположение в окружении Химкинского лесопарка площадью 1000 га и канала им. Москвы
- Проектированием жилого комплекса занимается известное архитектурное бюро KPLN с 15-ти летним опытом
- Невысокая застройка с переменной этажностью от 4 до 17, низкая плотность населения жилого комплекса
- Функциональные планировки: от компактных студий до 4-х комнатных квартир евроформата. Лоджии с чистовой отделкой и остеклением. Два окна в кухне-гостиной в планировках евро-формата.
- Безопасность: закрытые дворы без машин, безбарьерная среда и сквозные подъезды, камеры на детских площадках с возможностью трансляции на смартфоне
- Идеальный отдых в кругу семьи: семейный парк развлечений на территории, торговый центр (2-х этажный) общей площадью более 8 тыс. кв. м с фудкортом
- Образование: 3 детских сада и современная муниципальная школа на 1425 мест
- Спортивная среда: закольцованный веломаршрут с навигацией, спортивный комплекс с термами, закрытый тренажерный зал и зоны ворк-аута
- Социальные объекты: поликлиника со станцией скорой помощи, пожарное депо
- Подземный паркинг и кладовые помещения на -1 этаже, станция техобслуживания и автомойка на территории



# АРХИТЕКТУРА С СЕВЕРНЫМИ МОТИВАМИ

Цветовая гамма фасадов отсылает к оттенкам полезных ископаемых, которые добывают на севере западной части нашей страны. Спокойные, благородные цвета гранита, базальта, слюды и опалов сочетаются с оттенками мореного дерева в рядовой и акцентной застройке.

В «1м Химкинском» нет бесконечно высоких каменных стен, закрывающих небо. Жилой комплекс представляет собой разноэтажную застройку от 4 до 17 этажей с перепадами между секциями до 10 этажей, что не закрывает обзор и дает возможность насладиться удивительной природой вокруг и звездным небом из любой точки. Доказано, что возможность видеть небо укрепляет у человека его психологическую связь с тем местом на земле, которое он считает домом. В темное время суток здания становятся особенно стильными благодаря архитектурной подсветке, которая врывается в темноту ночи словно северное сияние.



## КУЛЬТ ВОДЫ

Жителей «1-го Химкинского» можно разделить на две большие группы. Одну составляют выбравшие ЖК за пешую доступность канала им. Москвы.

Представители водной стихии обожают свой комплекс за прекрасные виды на водную гладь и за разнообразный досуг, связанный с водой.

Выбраться в кафе или ресторанчик на берегу, посидеть с удочкой не только по выходным — дело для местных жителей вполне обычное. В теплое время года семейный досуг разнообразят водные виды спорта, прогулки на лодках, катамаранах и водных мотоциклах. Добавьте к этому пляжный отдых буквально у дома, и картина будет полной.







## КУЛЬТ ЛЕСА

Вторая большая группа жителей «1-го Химкинского» видит главный плюс комплекса в близости к Химкинскому лесопарку.

Солнечные лучи, пробивающиеся сквозь кроны деревьев — вот лучшая картинка их дня. Они обожают бродить по лесным дорожкам в одиночку или с ребенком, расширяя свои

познания из области ботаники благодаря образовательным стендам. Лучшими семейными соревнованиями для них может быть сбор грибов или ягод. Лучшим рестораном — поляна для пикника. А встреча с лесным обитателем: белкой или зайцем может по-настоящему сделать ваш день.



# ОСТРОВ ЦИВИЛИЗАЦИИ В ОКРУЖЕНИИ ПРИРОДЫ

Жить в «1-м Химкинском» означает пользоваться не только плюсами природного окружения, но и полным набором плюсов современной цивилизации в шаговой доступности, представленными в собственной инфраструктуре жилого комплекса:

- Современная муниципальная школа
- 3 детских сада
- Поликлиника и станция скорой помощи
- Торговый центр с фудкортом
- Семейный парк развлечений
- Событийная площадь
- Спортивный комплекс с бассейном, термами и SPA
- Пожарное депо
- Многоуровневый паркинг с мойкой и автосервисом



# ЦЕНТР МНОЖЕСТВА УДОВОЛЬСТВИЙ

Чистый воздух, природные красоты, пение птиц соседствуют в «1-м Химкинском» с набором вполне материальных удовольствий. Большинство сосредоточены в собственном двухэтажном ТЦ.

В большом (более 1000 кв. м) супермаркете одно удовольствие закупаться на неделю.

Любители повеселиться, особенно поесть, получают удовольствие от посещения фудкорта. Здесь так приятно и вкусно проводить время с семьей или друзьями. Многочисленные магазины одежды, парфюмерии и косметики, салоны красоты и барбершопы помогают без труда заботиться о внешности.

Перед самим ТЦ предусмотрена большая наземная парковка для посетителей, рядом многоуровневый паркинг с мойкой и автосервисом. Пока вы ходите за покупками, ваш автомобиль принимает душ. Таким образом вы получаете сияющего красавца и экономию времени в «одном флаконе».





## ВСЕ ДЛЯ ДЕТСТВА — ПО СОСЕДСТВУ

Детство в «1-м Химкинском» буквально согрето лучами заботы о подрастающем поколении. Оно проходит среди своих, ведь на территории комплекса 3 детских садика и средняя школа. И садики, и школа расположены на территории ЖК, буквально под окнами. И это отличная новость, потому что ранние подъемы отменяются. А вот ранняя самостоятельность наступает — в близкую школу дети начинают ходить самостоятельно раньше. Наличие разных спортивных секций на территории школы помогает

выбрать ту, что действительно по душе ребенку. А не ту, куда родителям удобнее его водить.

- Современная школа на 1425 мест
- 2 детских сада по 500 мест
- 1 детский сад на 180 мест

В благоустройстве и дизайне детских учреждений заметны отсылки к фольклору Поморья. При этом они сочетаются с чистой и дружелюбной инфографикой, которую можно назвать скандинавской.



# МИЛЫЙ ДВОРИК

Продуманное зонирование внутренних дворов позволяет жителям всех возрастов найти себе занятие по душе. Малыши — полноценные хозяева на детских площадках или плейхабе. Здесь установлено современное оборудование из экологичных материалов. Оно прекрасно гармонирует с безопасным покрытием и с малыми архитектурными формами в ярких цветах северных ягод. Таким образом, хороший вкус воспитывается у малыша с детства. За развитие творческого мышления и навыков социализации отвечают готовые сценарии, разработанные с командой детских психологов.

Пусть детские площадки расположены в закрытых дворах. Родительское сердце всегда найдет повод для беспокойства. Чтобы мамы и папы не переживали по мелочам, камеры с детских площадках транслируют происходящее на их смартфоны.

Взрослые жители комплекса имеют возможности и для спокойного и для активного отдыха. В «1-м Химкинском» всегда есть возможность выбрать: посидеть с книгой или планшетом в тени высоких деревьев, сохраненных в проекте, или посетить фитнес-центр с термами.





## СКУЧАТЬ НЕ ПРИДЕТСЯ

В «1-м Химкинском», где есть собственный парк развлечений, жителям скучать не приходится.

Здесь в любое время года царит прекрасное настроение и слышен смех. И даже взрослые переносятся в детство. Ведь ничто

так не объединяет поколения, как совместное поедание мороженого или сахарной ваты, качание на качелях и семейные прогулки в тени взрослых деревьев.





## О СПОРТ! ТЫ — «1-Й ХИМКИНСКИЙ»

Особенности расположения ЖК «1-й Химкинский» позволяют спортивным маршрутам жителей выходить далеко за пределы собственной территории комплекса. На самой территории комплекса проложены закольцованные велосипедные и беговые дорожки. Но если вы не ограничены временем и собственными силами, все пути ведут в лес. Здесь среди деревьев отлично чувствуют себя и те, кто занимается скандинавской ходьбой, и бегуны, и велосипедисты. А зимой большинство маршрутов превращается в лыжные.

Одни предпочитают кардио. Другие — силовые тренировки. Было бы несправедливо лишать вторых свежего воздуха и прекрасных видов. Вот почему в ЖК есть зоны воркаута под открытым небом.

Среди жителей попадаются и такие, кто в любое время года предпочитает занятия под крышей. Для них на территории возведен спорткомплекс с фитнес-залом и термами.

Словом, спорт в «1-м Химкинском» — это еще одно увлечение, способное объединить не только всю семью, но и соседей.

# ВАЖНО ПОЗАБОТИТЬСЯ О ВАЖНОМ

Жизнь большого жилого комплекса состоит не только из развлечений. Создатели проекта позаботились о таких важных вещах, как здоровье и безопасность жильцов.

Забота о здоровье не потребует лишних усилий.

На территории комплекса будет собственная поликлиника с современным оборудованием и штатом квалифицированных специалистов. Так что обращение за плановым чек-апом должно войти у жителей в полезную привычку.

Также на территории предусмотрено свое пожарное депо, которое позволит мгновенно решить проблему, если таковая возникнет.







## ЗА КОФЕ МОЖНО В ТАПОЧКАХ

Это фигуральное выражение. Хотя... В кофейню за любимым латте и свежайшим круассаном можно спуститься действительно в тапочках. Ведь кофейни, равно как и пекарни, аптеки, химчистки и пункты выдачи маркетплейсов располагаются на первых этажах зданий. Это экономит массу времени; порождает новые приятные традиции из серии: дети — в садик, мама за кофе, позволяет решать все бытовые вопросы легко и играючи. И если вас попросили сбегать за корицей — ее отсутствие выяснилось в процессе приготовления пирога, ваш забег перестает тянуть на подвиг. Потому что продуктовые магазины тоже находятся на 1-х этажах.

# КОМФОРТ ЗА ПРЕДЕЛАМИ ЗОНЫ КОМФОРТА

Чтобы покинуть зону комфорт плюс в своем ЖК, у жителя «1-го Химкинского» должны быть веские основания. И они есть.

Вы можете прекрасно провести время с друзьями и семьей в магазинах, ресторанах и на развлекательных площадках одних из лучших торговых центров Москвы — Мега Химки, Авиопарк или Метрополис.

Все, кто любит моду по разумным ценам будут рады побывать в модном аутлете Fashion House Outlet Centre.

Иногда для разнообразия хочется выбраться на прогулку за пределы жилого комплекса — обновленный Парк Северного речного вокзала к вашим услугам. Здесь можно прогуляться по набережной и посмотреть на ручей, имитирующий канал им. Москвы с миниатюрой здания самого вокзала. На создание этих копий понадобилось пять тонн латуни и почти три тысячи часов.

А для фанатов расслабленного водного отдыха, рядом с комплексом яхт-клуб Water House с рестораном, бассейном, баннным комплексом, и даже школой Sup Surfing — лучшие загородные клубы в пешей доступности.



## ЗАБОТА НАЧИНАЕТСЯ С ПОРОГА

Создатели «1-го Химкинского» позаботились, чтобы жители чувствовали заботу о себе буквально с порога. Поэтому вход в корпуса безбарьерный. Что особенно оценят родители с колясками, люди с ограниченными возможностями и малыши. Входные группы представляют собой современное минималистичное пространство со сквозным проходом с улицы и со двора. Для вашей безопасности все входы оборудованы магнитными замками и камерами видеонаблюдения. В каждом подъезде лаунж-зоны с удобными диванами и креслами, где приятно ждать приезда такси или читать новости на смартфоне, пока семья спускается на прогулку.

### КОЛЯСОЧНЫЕ

Стоит ли говорить, что ни квартиры, ни холлы на этажах не предназначены для мини-транспорта жильцов. В подъездах есть просторные колясочные, где можно хранить всё: от коляски до спортивного инвентаря и детских велосипедов. Колясочные не только освобождают пространство в квартирах и на этажах, но и помогают экономить силы мам.

### ЛАПОМОЙКИ

Ничто не приучит вашего питомца к гигиене лучше, чем удобная лапомойка. Комнаты чистых лапок есть в каждом подъезде. И если после прогулки четвероногий друг переполняет эмоции и он захочет их выразить членам семьи, их одежде следы грязных лап не угрожают.

### САНУЗЕЛ

Теперь чтобы помыть руки ребенку не нужно подниматься обратно в квартиру — все удобства для жителей жилого комплекса расположены на 1 этаже.





## ДОМ ДЛЯ ВЕЩЕЙ

В современном мире лишний шкаф в квартире не радует никого. В «1-м Химкинском» есть отличная традиция хранить сезонные вещи в специально предназначенном для этого месте. В каждой секции «1-го Химкинского» на -1 этаже также расположены кладовые. Средняя площадь такой кладовой 4,5-5 кв м, чего вполне достаточно для удобного хранения вещей и поддержания порядка в квартире.

## ДОМ ДЛЯ АВТО

В «1-м Химкинском» любимый теплый дом появляется не только у жителей. Но и у их автомобилей. На -1 этаже предусмотрен подземный паркинг с прямым доступом на лифте.

Проблема парковочных мест больше вас не касается. Парковочное место будет только вашим. Можно забыть о чистке машины от снега зимой, и что такое садиться в раскаленный автомобиль летом. А доехать до офиса в идеально чистой обуви — теперь ваша реальность



# И ЧИСТОВАЯ ОТДЕЛКА НА ДЕСЕРТ

Если хочется ускорить переезд, можно рассмотреть квартиру с одним из 4-х вариантов чистовой дизайнерской отделки. Внешний вид соответствует вкусным названием. Хочется сразу все!

«Белый шоколад» рождается из сочетания белых и бежевых тонов. Этот микс обеспечивает эффект расширения пространства и подходит любителям функциональности и уюта.

«Темный шоколад» построен на игре контрастов. Сочетание темных полов и дверей с белыми стенами считается истинной классикой. Темные тона не капризны и поддерживают любой тип мебелировки.

Если просто шоколада мало, как насчет «Панакоты»? Это улучшенный вариант отделки в светлых тонах.

А «Чизкейк» — улучшенный вариант в темных тонах.

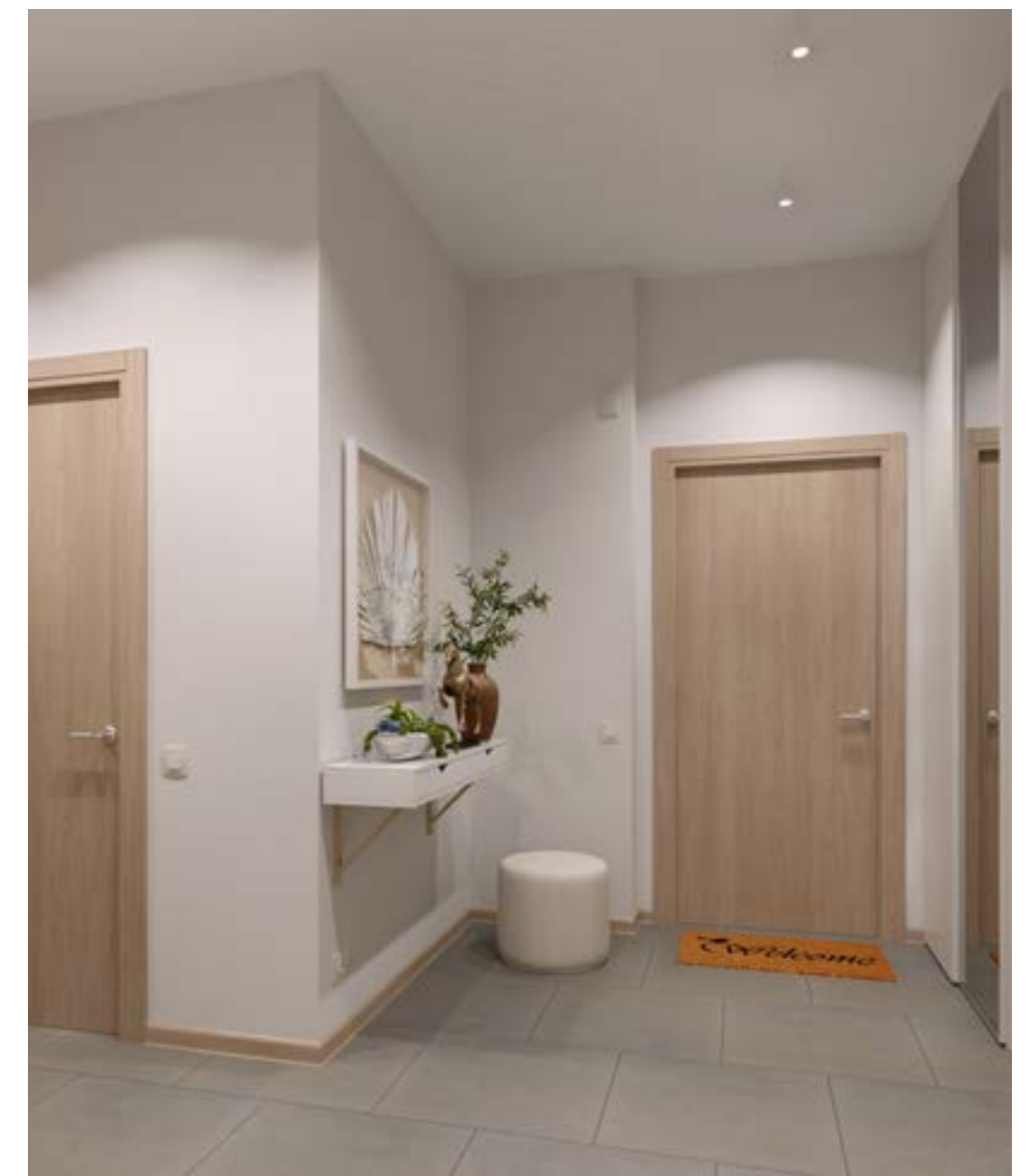
\* Представленные изображения носят ознакомительный характер, финальные варианты отделочных материалов могут быть изменены.

Обращаем ваше внимание на то, что данные изображения носят исключительно информационный характер и ни при каких условиях не являются публичной офертой, определяемой положениями ч. 2 ст. 437 Гражданского кодекса Российской Федерации.



СТИЛЬ ОТДЕЛКИ  
«БЕЛЫЙ ШОКОЛАД»

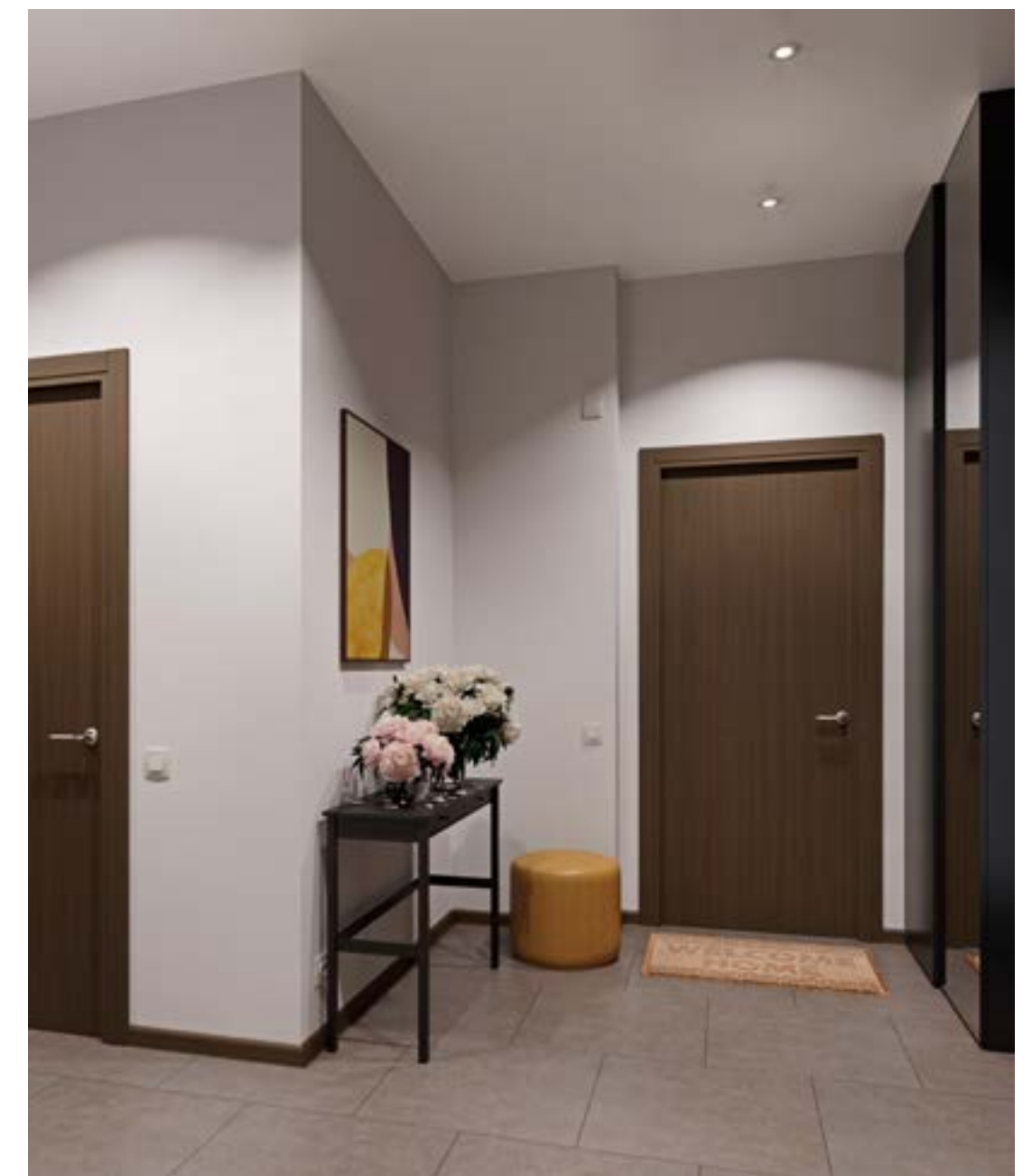






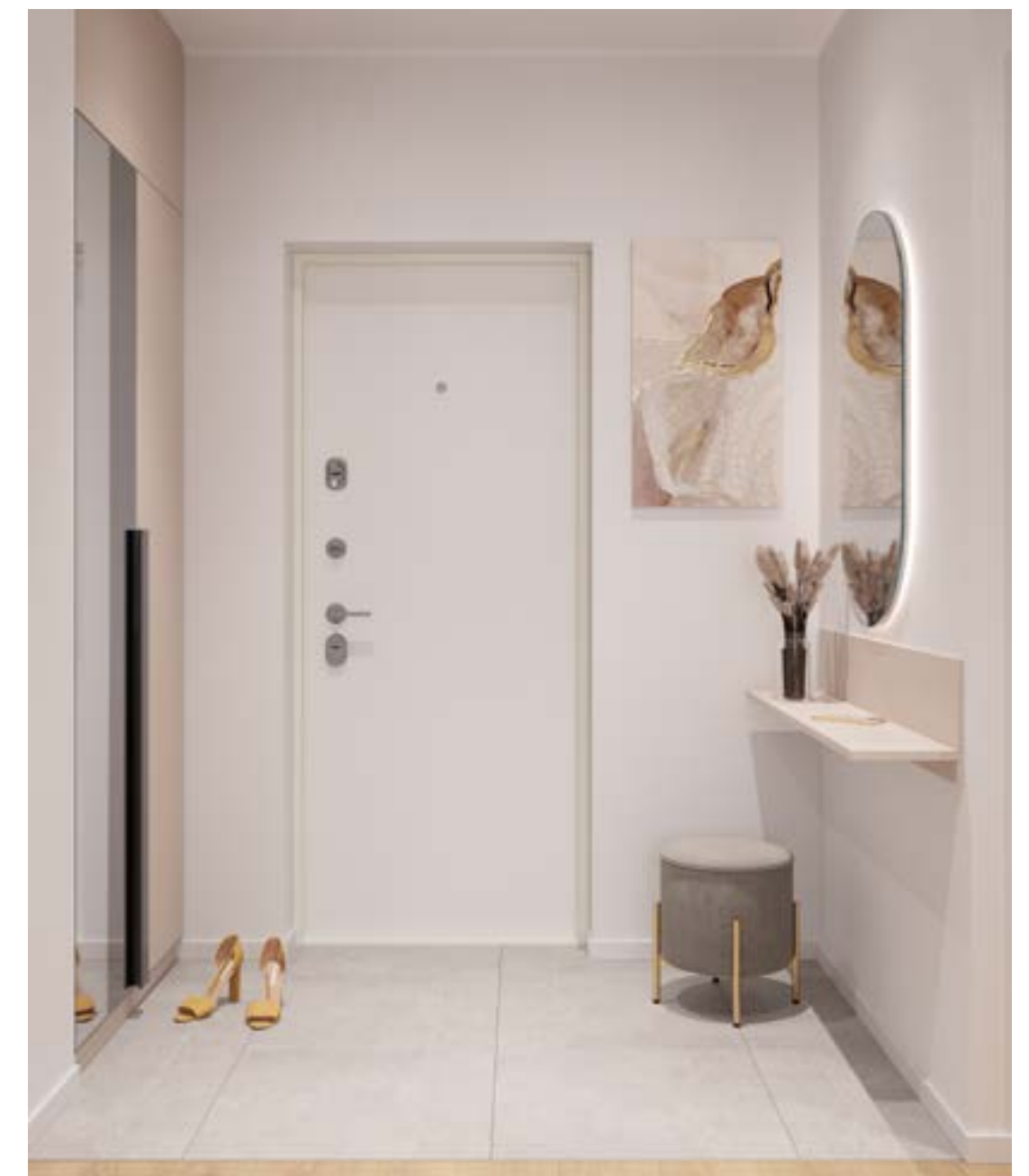
СТИЛЬ ОТДЕЛКИ  
«ТЕМНЫЙ ШОКОЛАД»





СТИЛЬ ОТДЕЛКИ  
«ПАНАКОТА»





СТИЛЬ ОТДЕЛКИ  
«ЧИЗКЕЙК»





## ВСЕ ГОТОВО ДЛЯ САМОВЫРАЖЕНИЯ

В ЖК «1-й Химкинский» квартиры предлагаются как с предчистовой отделкой White Box, так и с чистовой. Отделка White Box — идеальный вариант для тех, кто хочет придать жилью свой индивидуальный характер. В квартирах выполнены все черновые работы: поверхности готовы к укладке чистовых отделочных материалов по вашему дизайн-проекту.

### КВАРТИРЫ С ПРЕДЧИСТОВОЙ ОТДЕЛКОЙ WHITE BOX ПЕРЕДАЮТСЯ НА ВЫСОКОЙ СТАДИИ ГОТОВНОСТИ

- В квартире возведены все стены.
- Все поверхности готовы к укладке чистовых отделочных материалов.
- Внутренние стены готовы для финишного покрытия, пол не требует выравнивания.
- Выполнена разводка электрики, установлены подрозетники.



# СИСТЕМА «УМНАЯ КВАРТИРА»

В квартирах ЖК «1-й Химкинский» предусмотрена установка интеллектуальной системы «Умная квартира».

Её главное предназначение — повысить качество жизни, взяв на себя множество забот. Таких как:

- Защита квартиры от протечек
- Контроль водоснабжения для экономии ресурсов
- Управление светом и розетками
- Управление теплым полом (для квартир с финишной отделкой)
- Интеграция с совместимыми бытовыми приборами и кухонной техникой

Системой можно управлять по-разному, используя:

- Приложение на смартфоне или планшете (iOS или Android)
- «Яндекс.Станцию» с голосовым помощником «Алиса»
- Кнопки управления и дисплеи на самих устройствах

Базовый пакет включает:

- Wi-Fi реле для управления группами потребителей
- Беспроводной кран перекрытия с электроприводом (ГВС, ХВС)
- Беспроводной сенсор протечки
- «Яндекс.Станция Мини» с голосовым помощником «Алиса»
- Термостат (для квартир с финишной отделкой)





# ТЕХНИЧЕСКИЕ ХАРАКТЕРИСТИКИ

## СОСТАВ ПРОЕКТА

1-я очередь — корпуса 1.2, 1.3, 1.4  
ДОО на 500 мест

## КОЛИЧЕСТВО СЕКЦИЙ

Корпус 1.3 — 6 секций

## КОЛИЧЕСТВО ЭТАЖЕЙ

Корпус 1.3 — 7-17 этажей,  
+1 подземный.

Доминанта — композиционно  
значимые доминанты по углам  
корпуса

## КОЛИЧЕСТВО КВАРТИР

Корпус 1.3 — 536 квартир

## ВЫСОТА ПОТОЛКОВ

White box:

- 2720 мм в жилых комнатах,  
кухне, коридоре от верха  
плиты пола до низа плиты  
перекрытия;

С отделкой: не менее 2670

- 2715 мм в жилых комнатах  
и кухне от верха покрытия пола  
до натяжного потолка;
- 2565 мм в коридоре от верха  
покрытия пола до натяжного  
потолка.

## ОКНА

### Типовые этажи

Высота окон — 1,8 м. Подоконник  
на расстоянии не менее 46 см  
от уровня чистого пола.

### Последние этажи

Высота окон — 2,1 м. Подоконник  
на расстоянии не менее 46 см  
от уровня чистого пола.

### Характеристики окон

Профиль окон — ПВХ-профиль,  
двухкамерный стеклопакет с внеш-  
ним энергоэффективным стеклом.

Система открывания окон (здание  
до 75 м) — поворотная и пово-  
роттно-откидная, окна лоджии  
с раздвижным открыванием.

Выход на лоджию — дверь с пано-  
рамным окном.

Остекление лоджий — стекло  
в обрамлении из алюминиевого  
профиля.

## ОТДЕЛКА КВАРТИР

Квартиры в секциях 2, 3, 4 и 6  
выполнены с отделкой White box.

Квартиры в секциях 1 и 5 выпол-  
нены с финишной дизайнерской  
отделкой.

Всего представлено 4 вари-  
анта чистовой отделки квартир  
и отделка White box.

## ОТДЕЛКА МЕСТ ОБЩЕГО ПОЛЬЗОВАНИЯ

Выполняется по проекту, раз-  
работанному для домов ДСК  
с применением уникальных  
арт-объектов и элементов декора  
в интерьере МОП.

## ЛИФТЫ

Лифты МЭЛ различных грузо-  
подъемностей (в зависимости  
от секции).

## КОММУНИКАЦИИ

Все коммуникации центральные.

Кондиционирование индивидуаль-  
ное. Корзины для установки наруж-  
ных блоков кондиционеров распо-  
лагаются на фасаде здания.

Отопление и горячее водоснабже-  
ние предусмотрено от котельной,  
которая возводится в рамках ЖК.

Устанавливаются индивидуальные  
приборы учета электроэнергии,  
отопления, ХВС, ГВС на каждую  
квартиру.

## СЛАБЫЕ ТОКИ

Высокоскоростной доступ  
в интернет.

Подводка для кабельного телеви-  
дения с возможностью просмотра  
большого количества телеви-  
зионных каналов в HD формате  
(телевидение с помощью IP tv,  
по интернет-кабелю)

Служебные, технические  
помещения, парковки, кладовые  
помещения и квартиры оснащены  
системой пожарной сигнализации,  
которая оповестит диспетчеров  
комплекса в случае задымления  
и покажет место, где это  
произошло.

## ОХРАННЫЕ СИСТЕМЫ

Круглосуточное видеонаблюдение  
придомовой территории и мест  
общего пользования. Террито-  
рия комплекса огорожена и охра-  
няема, доступ осуществляется  
по СКУД.

## МАШИНО-МЕСТА

### Наземная парковка

Корпус 1.3 — 119

### Подземный паркинг

Корпус 1.3 — 137

## КОЛИЧЕСТВО КЛАДОВЫХ

Корпус 1.3 — 205 помещений

## ВНУТРЕННИЕ СЕРВИСЫ

В лобби в каждой секции пред-  
усмотрены место для размещения  
стойки ресепшен с необходимыми  
розетками для подключения обо-  
рудования и зона коворкинга  
с мягкой мебелью. Во всех МОП  
расположены колясочные, лапо-  
мойки и с/у для жителей. Во всех  
подъездах организованы входы  
со двора и с улицы.

## БЛАГОУСТРОЙСТВО ТЕРРИТОРИИ

В корпусе 1.3 предусмотрено дво-  
ровое пространство общей пло-  
щадью 0.43 га с функциональным  
зонированием.

На территории проекта предусма-  
тривается максимальное сохра-  
нение существующих зелёных  
массивов.

Предусматриваются детские игро-  
вые площадки, площадки для  
отдыха взрослых. Спортивные пло-  
щадки вынесены за пределы двора  
и размещены в зоне событийной  
площади для обеспечения шумо-  
вого комфорта жителей.

На территории прилегающего  
благоустройства предусмотрены  
также велопарковки для хране-  
ния велосипедов, велодорожка,  
интегрированная в вело-инфра-  
структуру микрорайона, удобный  
доступ к фронтам коммерческих  
помещений.

## УМНАЯ КВАРТИРА

- Система защиты от протечек;
- Управление всем верхним  
освещением и всеми розетками  
в режиме мастер-выключатель;
- Управление всеми функциями  
при помощи мобильного  
приложения, сценариев или  
голосом;
- Управление совместимыми  
с экосистемой бытовыми  
устройствами в вашей квартире.

Устанавливаемый комплект: Wi-Fi  
реле управления группами осве-  
щения и розеток, беспроводные  
краны перекрытия с электропри-  
водом, беспроводные сенсоры  
протечки, Яндекс.Станция Мини.

## О КОМПАНИИ 1-Й ДСК

- 1-й ДСК основан в 1961 г.
- Одно из крупнейших предприятий по производству панельных домов с более чем 60-летней историей
- Свыше 100 реализованных объектов с 1997 года
- В 2016 году «1-й ДСК» вошел в структуру крупного федерального девелопера ГК ФСК
- В 2023 году завершил модернизацию производства
- Возводит индустриальные дома по индивидуальным проектам





**Офис продаж на обьекте:**

МО, г. Химки, вблизи квартала Ивакино

Тел.: +7 (495) 489 00 99

[www.dsk1.ru](http://www.dsk1.ru)