



# О проекте



Ваш дом

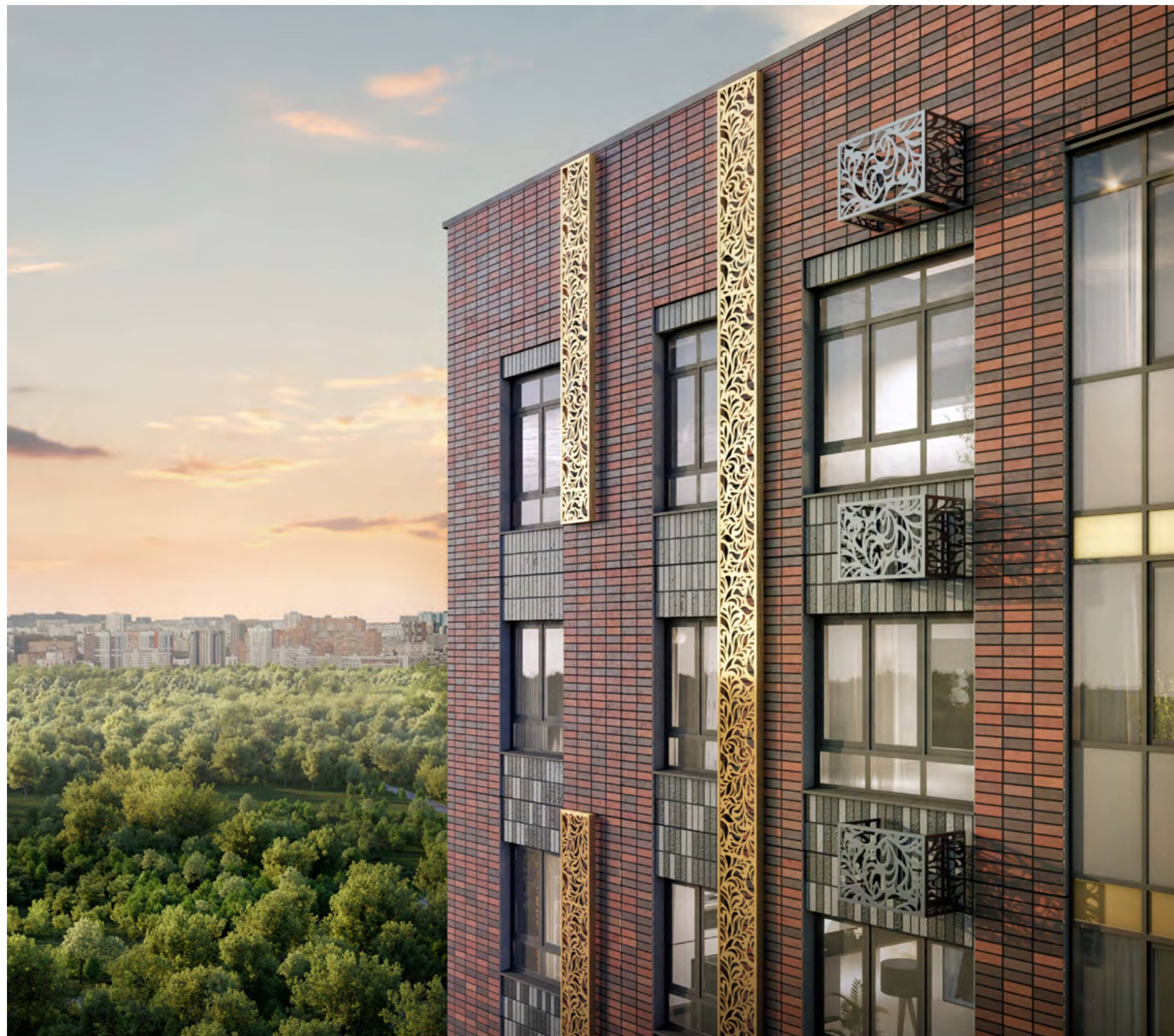
# 1-Й ЯСЕНЕВСКИЙ

Кто-то выбирает жизнь в городе. Кто-то за городом. Жители «1-го Ясеневского» совмещают плюсы двух стилей жизни. Ведь в их распоряжении московская прописка, метро Корниловская в пешей доступности, школа с 25-метровым бассейном, IT-кластером с классом робототехники и при этом целых 63 га благоустроенного Троицкого лесопарка под окнами.

Собственная закрытая территория «1-го Ясеневского» представляет собой уютный оазис, где есть все необходимое для комфортной жизни современного человека. Здесь и зеленый освещенный бульвар для прогулок, система велодорожек, маленькая городская и событийная площадь, которая служит местом притяжения жителей. Кафе, пекарни и кофе-поинты, фруктовые деревья во дворах и городские сады — все это делает жизнь в «1-м Ясеневском» такой притягательной!

Пятиминутной прогулки по бульвару достаточно, чтобы дойти до Троицкого лесопарка, где так приятно дышать свежим воздухом и слушать пение птиц.

В шаговой доступности от комплекса построена муниципальная школа на 1100 учеников, 2 детских сада (один уже открыт), а также район с развитой сложившейся инфраструктурой и ТЦ «Мега Теплый Стан», до которого можно дойти пешком — сделают вашу жизнь максимально комфортной.



# ПРЕИМУЩЕСТВА ЖК 1-Й ЯСЕНЕВСКИЙ

- Удобное расположение — всего 1 км от МКАД, в Новой Москве
- В пешей доступности две станции метро: «Корниловская» (открыта) — 9 минут, «Тютчевская» (открыта) — 20 минут; три линии метро в транспортной доступности
- Под окнами Троицкий лесопарк площадью 63 га. Что означает прекрасные виды из окон и отличное место для прогулок
- Современная муниципальная школа с бассейном и IT-кластером и 2 детских сада
- Функциональные и разнообразные планировки: от компактных студий до 3-комнатных квартир. В том числе уникальные форматы: с окном в гардеробной, мастер спальней, высокими потолками и большими балконами.
- Квартиры без отделки, с отделкой white box, с чистовой отделкой
- Концепция благоустройства — совмещение развитой коммерческой инфраструктуры с фруктовыми деревьями и городскими садами во дворе
- Качественные окна с хорошей шумоизоляцией, все лоджии и балконы остеклены
- Наземный многоуровневый паркинг, кладовые помещения на подземном этаже жилых корпусов
- Дворы без машин, благоустроенные зоны для отдыха и прогулок
- Широкий зеленый бульвар со спортивными и игровыми площадками и зонами отдыха.
- Пешие, беговые и велосипедные дорожки на всём пространстве комплекса (и в Троицком лесопарке)



# ГЕНПЛАН



Троицкий лесопарк

Детский сад

Корпус 4

Торговый центр и паркинг

Корпус 3

Вход в Троицкий лесопарк

Детский сад

Школа

Корпус 2

Автобусная остановка

Корпус 1

Путь к метро ст. «Корниловская»

## ОЧЕРЕДНОСТЬ СТРОИТЕЛЬСТВА

Первая очередь строительства

Корпус 1 — III кв. 2026 г.

Корпус 2 — III кв. 2026 г.

Вторая очередь строительства

Корпус 3 — III кв. 2026 г.

Корпус 4 — I кв. 2028 г.



# ГЕНПЛАН

## ОЧЕРЕДНОСТЬ СТРОИТЕЛЬСТВА

Первая очередь строительства

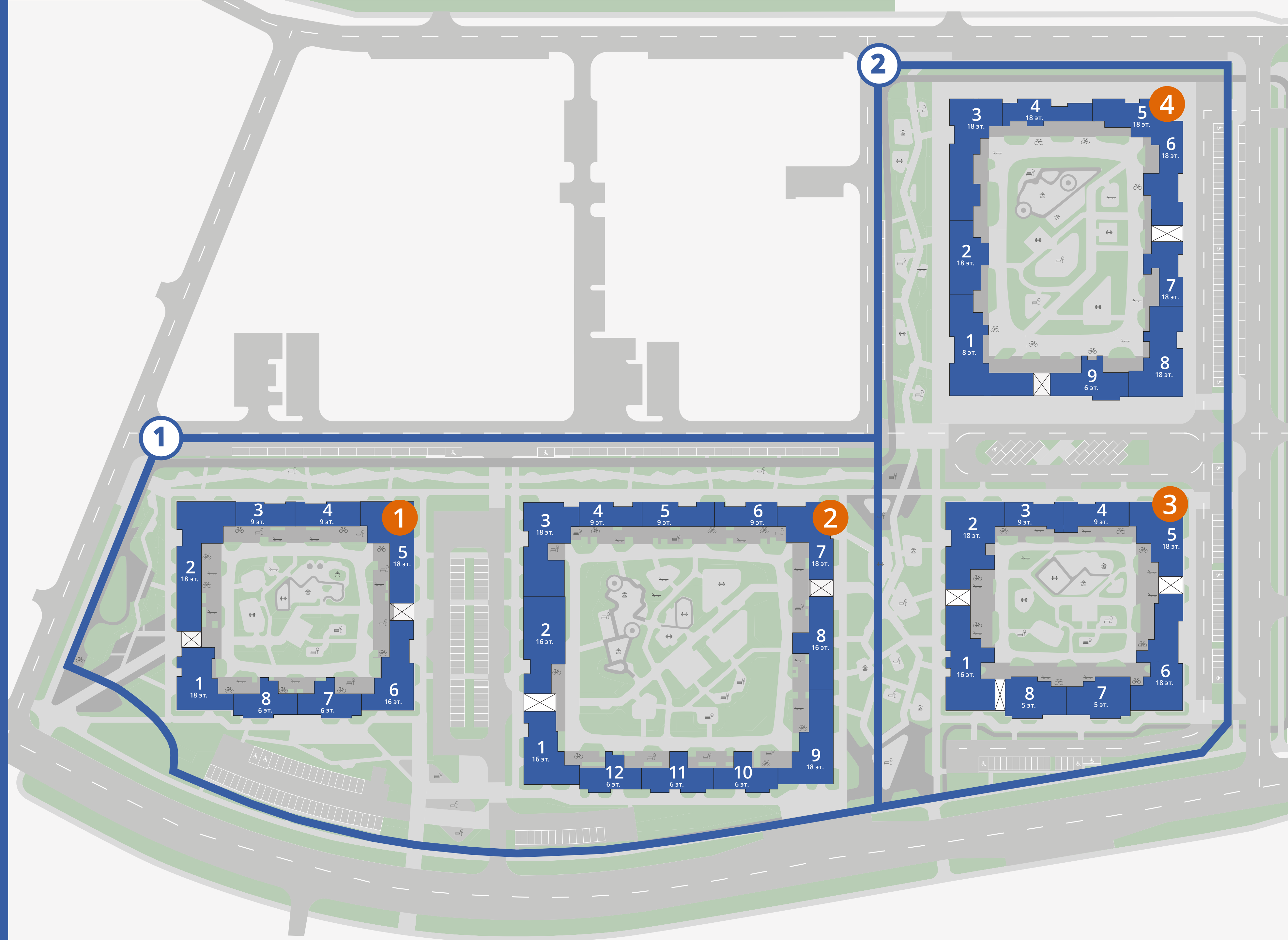
Корпус 1 — III кв. 2026 г.

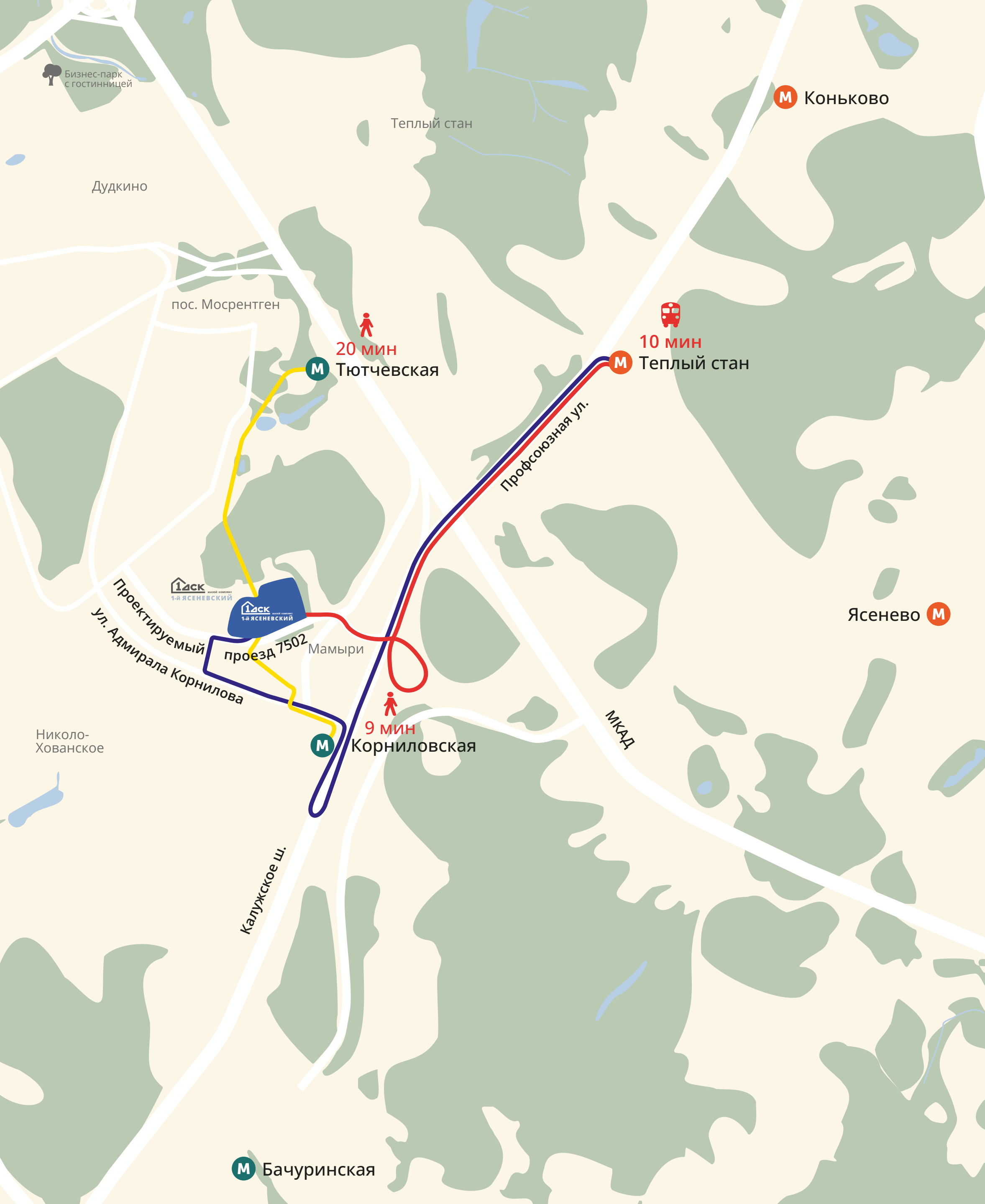
Корпус 2 — III кв. 2026 г.

Вторая очередь строительства

Корпус 3 — III кв. 2026 г.

Корпус 4 — I кв. 2028 г.





# РАСПОЛОЖЕНИЕ И ТРАНСПОРТНАЯ ДОСТУПНОСТЬ

## ВЫБИРАЙТЕ ДОРОГУ

Жилой комплекс «1-й Ясеневский» находится всего в 1 км от МКАД на территории Новой Москвы, которая напрямую граничит с территорией «старой» Москвы. Проживая здесь, вы оцените сочетание удобной связи с городом и близости природных объектов.

Вокруг комплекса раскинулись просторные зеленые насаждения, такие как Троицкий лесопарк и парк-усадьба Троицкое.

Ближайшая станция метро «Корниловская» будет расположена в пешей доступности.

Если погода располагает, можно выбрать более длинный маршрут до станции «Тютчевская» и прогуляться по освещенным и благоустроенным дорожкам Троицкого лесопарка.

## ОБЩЕСТВЕННЫМ ТРАНСПОРТОМ:

- До метро «Корниловская» — 9 минут пешком
- До метро «Тютчевская» — 20 минут пешком
- До метро «Теплый стан» — 10 минут транспортом
- До метро «Ольховая» — 30 минут на общественном транспорте
- Троицкая ветка имеет 5 пересадок на красную, оранжевую ветки метро, БКЛ и МЦК

## МАРШРУТЫ ОБЩЕСТВЕННОГО НАЗЕМНОГО ТРАНСПОРТА:

- 200 м до ост. «Проектируемый проезд № 7502», «Лещинский ручей» — 446, 804
- 650 м до ост. «Мамыри» — более 20 маршрутов

## ЛИЧНЫЙ АВТОМОБИЛЕМ:

- Выезд на Калужское шоссе — 500 м
- МКАД — 1 км
- Дублер Калужского шоссе — 150 м



# ВСЕ ДЛЯ КОМФОРТНОЙ ЖИЗНИ

Важное преимущество ЖК «1-й Ясеневский» — готовая и развитая инфраструктура в радиусе 2 км.

Вы можете весело провести время с друзьями и семьей в ТЦ Мега Теплый стан, который расположен в пешей доступности от дома. И где есть магазины, кафе, рестораны, кинотеатр, аттракционы и даже Скейт парк.

Если Вы предпочитаете побаловать себя экзотическими фруктами и деликатесами, Вас порадует близость Фуд-сити на Калужском шоссе.

Строительная ярмарка «Славянский мир», дающая безграничные возможности для строительства

и ремонта, также находится неподалеку. Что особенно удобно при обустройстве новой квартиры.

Любители онлайн покупок оценят уже работающие пункты Ozon и Wildberries в соседних домах.

На расстоянии пешеходного мостика от комплекса раскинулся на 63 га Троицкий лесопарк. Это одно из главных мест притяжений в районе.

## 5 МИНУТНАЯ ИНФРАСТРУКТУРА:

- Школа
- 2 детских сада
- Событийная центральная площадь
- Кофейни
- Пекарни
- Магазины

## 15 МИНУТНАЯ ИНФРАСТРУКТУРА:

- Поликлиника
- МЕГА, АШАН, ОБИ
- Троицкая церковь
- Фудсити
- Кафе

# ТРОИЦКАЯ ЛИНИЯ МЕТРОПОЛИТЕНА

ЖК «Первый Ясеневский» располагается в непосредственной близости от станций метро Троицкой ветки метро.

Данная ветка метро имеет 5 пересадок на Красную (ст. «Коммунарка») и Оранжевую (ст. «Академическая») ветки метро, БКЛ (ст. «Новаторская») и МЦК (ст. «Крымская», «Зил»).



# БЛАГОУСТРОЙСТВО





## ТЕРРИТОРИЯ ДВОРОВ — ЦЕНТР ПРИТЯЖЕНИЯ

Изюминка проекта — фруктовые деревья во дворах и маленькие огороды. При желании Вы сможете проявить свои таланты садовода, ухаживая за деревьями и собирая урожай или выращивая зелень и специи.

Кроме единения с природой Вас ждет множество других активностей. Территория комплекса разделена на зоны, посвященные разным сценариям досуга. Здесь есть прогулочные маршруты, площадки для детей разных возрастов во дворах и игровой хаб за его пределами.

Местная спортивная инфраструктура складывается из спортивных площадок, беговых и велодорожек. Для любителей экстремальной езды на велосипеде предусмотрен памп-трек с ямами и кочками.

Центром притяжения будет служить маленькая городская площадь и собственная коммерческая инфраструктура на первых этажах зданий. Это магазины у дома, где можно купить все необходимое, салоны красоты, пекарни, кафе и кофейни.



# ЖИЗНЬ В ВАШЕМ СТИЛЕ

«1-й Ясеневский» предлагает будущим жильцам выбирать наиболее близкий им стиль жизни. Предпочитаете камерность и малоэтажную застройку? Для вас — секции по пять этажей с пятью или четырьмя квартирами на площадке. Вам хотелось бы наслаждаться видом бесконечного лесопарка из окон? Выбирайте варианты с более высокими потолками на последних этажах.

Типичная квартира в «1-м Ясеневском» — это честный евроформат с дополнительным окном и возможностью отделить кухню от гостиной.

Если Вас интересуют нестандартные планировки, Рассмотрите, например, квартиру с просторной гардеробной с окном.

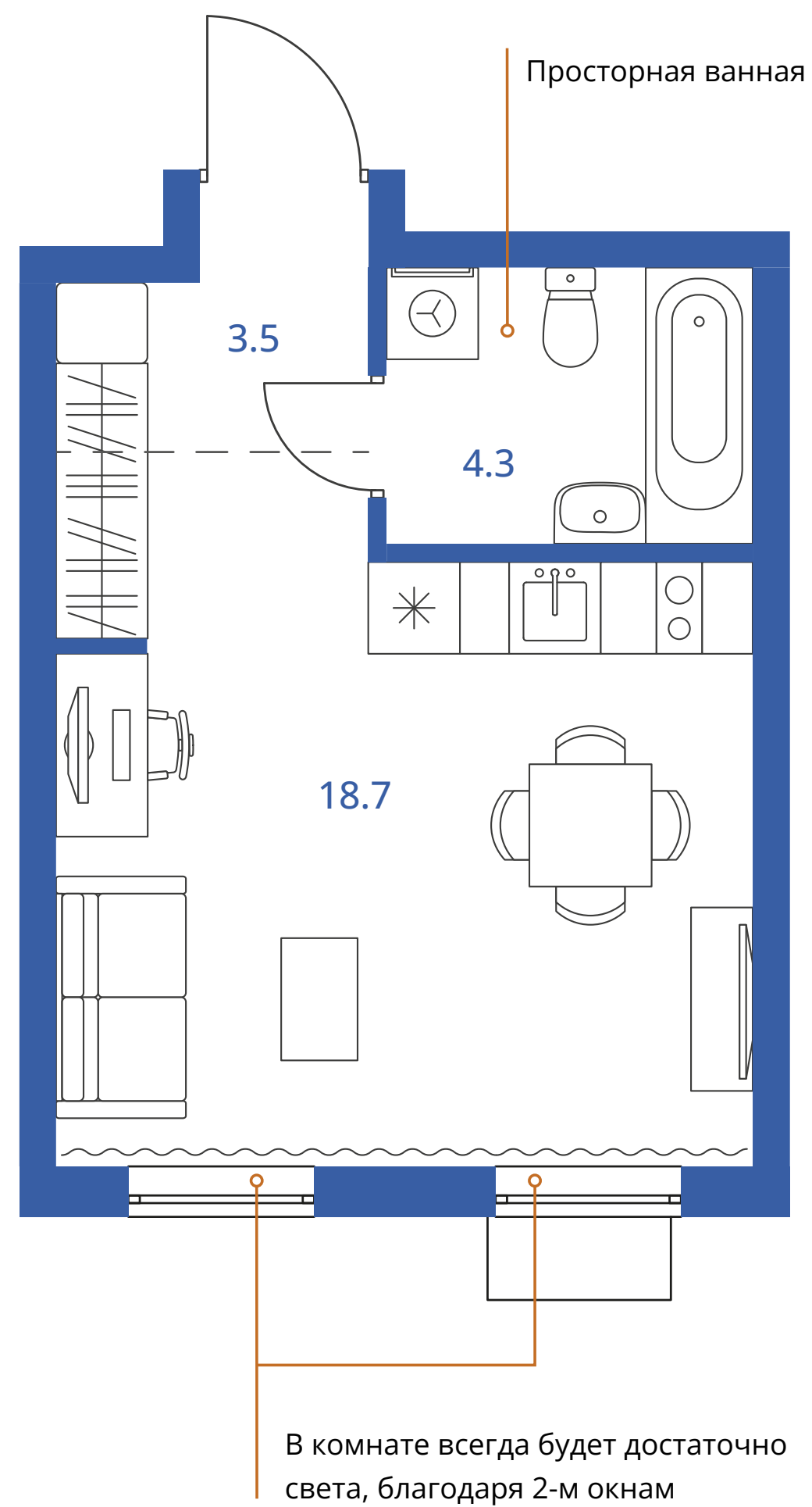
Преимущество домов ДСК — большие остекленные лоджии и балконы с финишной отделкой. Благодаря им Вы получаете готовую дополнительную площадь, которую можно использовать по своему усмотрению. Есть варианты с особенно глубокими лоджиями, которые вполне можно приравнять к веранде в загородном доме.

Благодаря шумоизоляции в квартирах созданы все условия для наслаждения загородной тишиной.



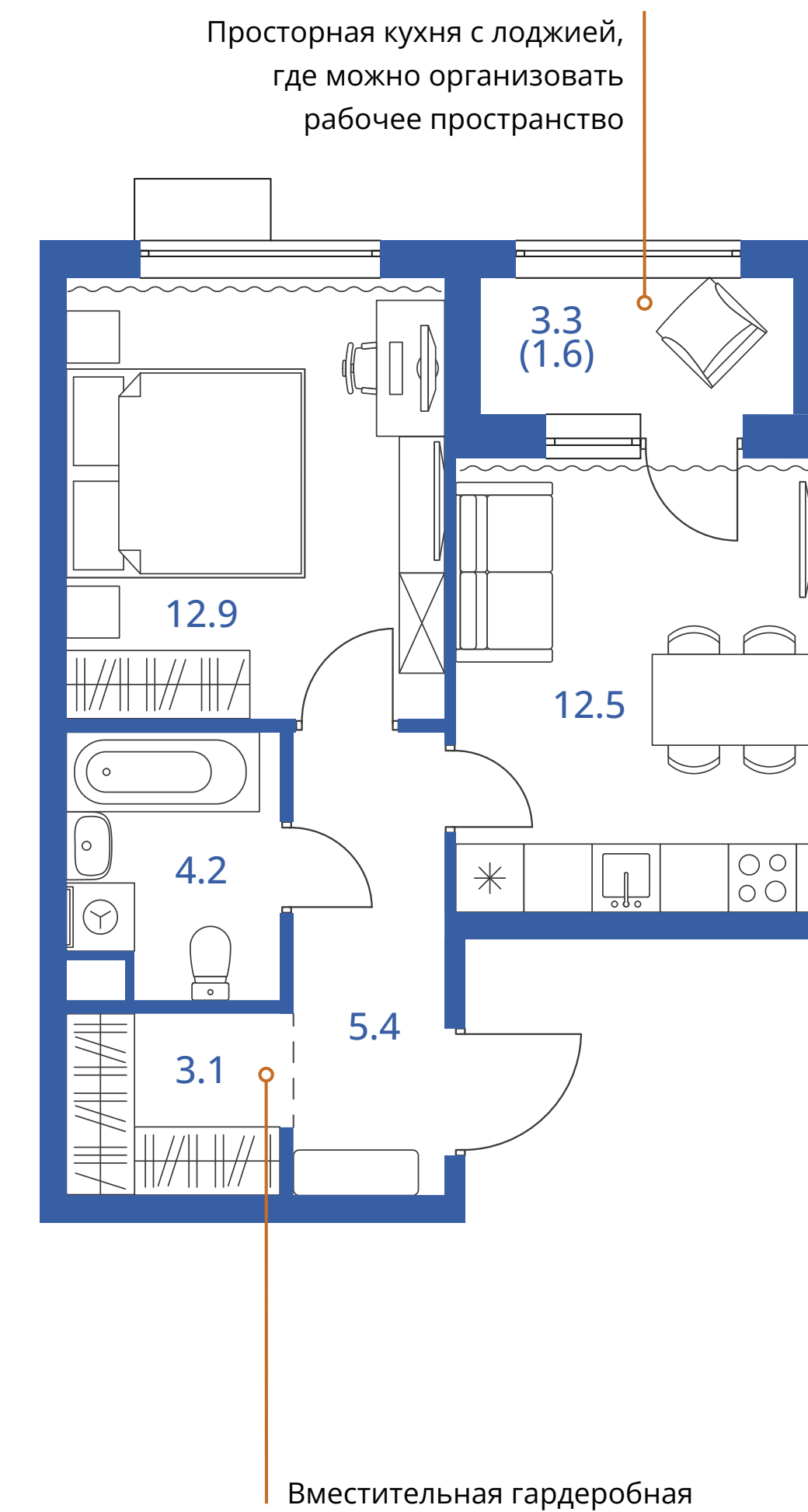
## СТУДИЯ С ДВУМЯ ОКНАМИ

ЖИЛАЯ ПЛОЩАДЬ 18.7 м<sup>2</sup>  
ОБЩАЯ ПЛОЩАДЬ 26.5 м<sup>2</sup>



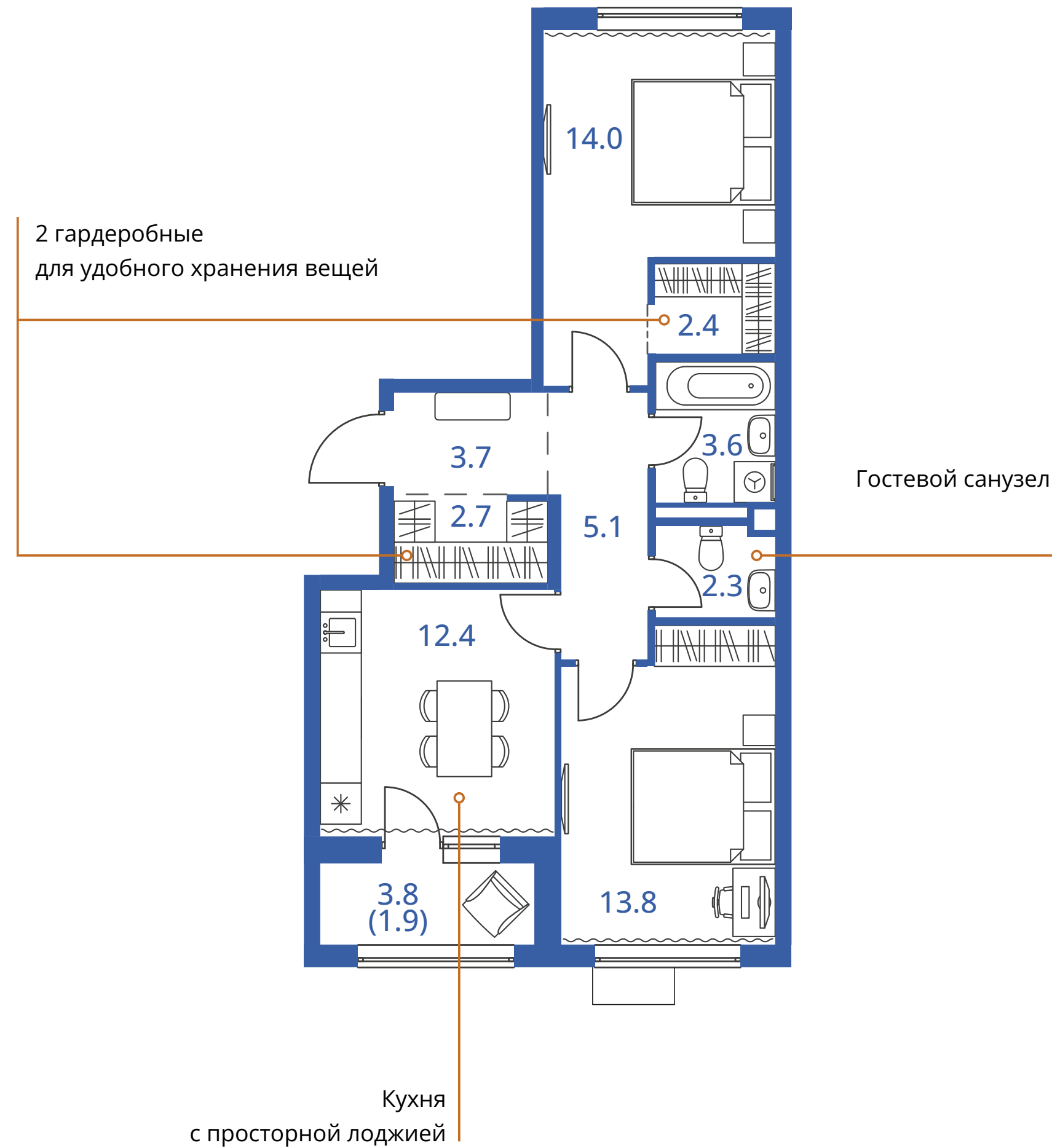
## ОДНОКОМНАТНАЯ КВАРТИРА С ПРОДУМАННОЙ ПЛАНИРОВКОЙ

ЖИЛАЯ ПЛОЩАДЬ 12.9 м<sup>2</sup>  
ОБЩАЯ ПЛОЩАДЬ 39.8 м<sup>2</sup>



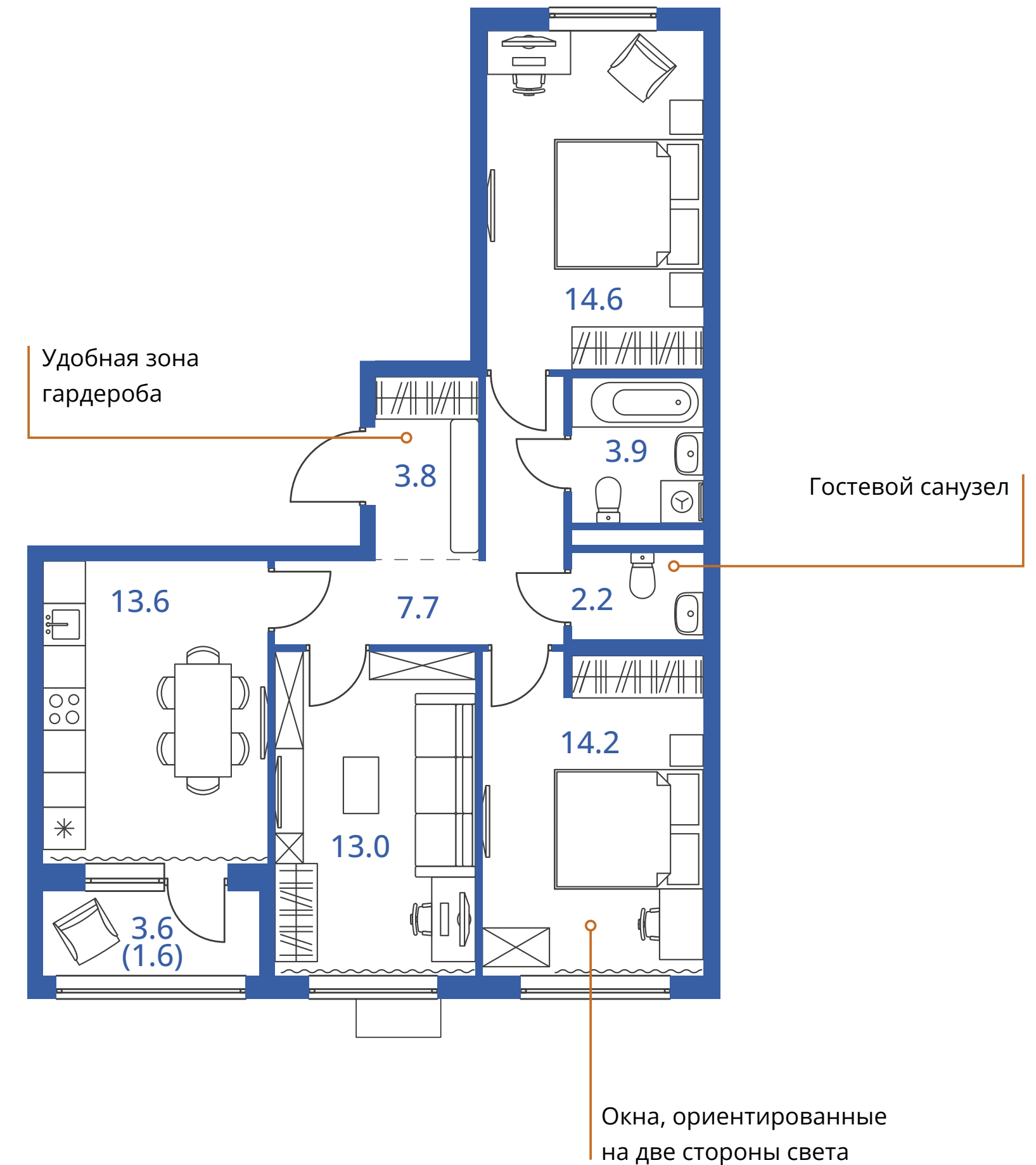
## ДВУХКОМНАТНАЯ КВАРТИРА С ОКНАМИ НА 2 СТОРОНЫ СВЕТА

ЖИЛАЯ ПЛОЩАДЬ 27.8 м<sup>2</sup>  
ОБЩАЯ ПЛОЩАДЬ 61.8 м<sup>2</sup>



## ТРЕХКОМНАТНАЯ КВАРТИРА С ПРОДУМАННОЙ ВХОДНОЙ ЗОНОЙ

ЖИЛАЯ ПЛОЩАДЬ 41.9 м<sup>2</sup>  
ОБЩАЯ ПЛОЩАДЬ 75.2 м<sup>2</sup>



# КВАРТИРЫ С ОТДЕЛКОЙ — ЗАБЫТЬ О РЕМОНТЕ И НАСЛАЖДАТЬСЯ РЕЗУЛЬТАТОМ

В жилом квартале 1-й Ясеневский квартиры сдаются без отделки, с предчистовой отделкой white box или с дизайнерской отделкой в 4 стилях на выбор.

\* Представленные изображения носят ознакомительный характер, финальные варианты отделочных материалов могут быть изменены.

Обращаем ваше внимание на то, что данные изображения носят исключительно информационный характер и ни при каких условиях не являются публичной офертой, определяемой положениями ч. 2 ст. 437 Гражданского кодекса Российской Федерации.



# ОТДЕЛКА WHITE BOX ИЛИ БЕЗ ОТДЕЛКИ

## КВАРТИРЫ БЕЗ ОТДЕЛКИ

- Стены выполняются по периметру квартиры и не выполняются внутриквартирные перегородки (кроме перегородок мокрых зон трассировкой в 1 блок).
- Выполняется ввод электрический сетей в квартиру с установкой электрического щитка.
- Санузел без отделки, без установки сантехприборов, без разводки коммуникаций

## КВАРТИРЫ С ПРЕДЧИСТОВОЙ ОТДЕЛКОЙ WHITE BOX ПЕРЕДАЮТСЯ НА ВЫСОКОЙ СТАДИИ ГОТОВНОСТИ

- В квартире возведены все стены.
- Все поверхности готовы к укладке чистовых отделочных материалов.
- Внутренние стены готовы для финишного покрытия, пол не требует выравнивания.
- Выполнена разводка электрики, установлены подрозетники.
- В полах предусматривается шумоизоляция по системе «плавающих полов» (для УБ1, УБ2).
- Санузел без отделки, без установки сантехприборов, без разводки коммуникаций.



# ЧИСТОВАЯ ОТДЕЛКА

Если Вам хочется ускорить переезд, выбирайте квартиру с одним из 4-х видов чистовой отделки:

- белый шоколад
- темный шоколад
- панакота
- чизкейк

Названия стилей звучат столь же привлекательно, как и выглядят квартиры с этими вариантами отделки

## ЧТО ВКЛЮЧАЕТ ЧИСТОВАЯ ОТДЕЛКА

- Входная металлическая дверь и межкомнатные двери.
- В санузлах выполнена укладка напольного покрытия — керамогранита, стены облицованы керамической плиткой. Установлены ванна, умывальник, смесители, унитаз, полотенцесушитель.
- В полах предусматривается шумоизоляция по системе «плавающих полов» или подложка под ламинат
- Напольное покрытие на кухне, коридоре, в комнатах выполнено из керамогранитной плитки или ламината.
- Выполнена разводка электрики, установлены электрощиток, выключатели, розетки, точечные светильники (санузел, коридор).
- Выполнен монтаж натяжного потолка во всех помещениях.
- Выполнена разводка фреонопровода, электрики и дренажа к местам установки внутренних блоков кондиционеров в комнатах.

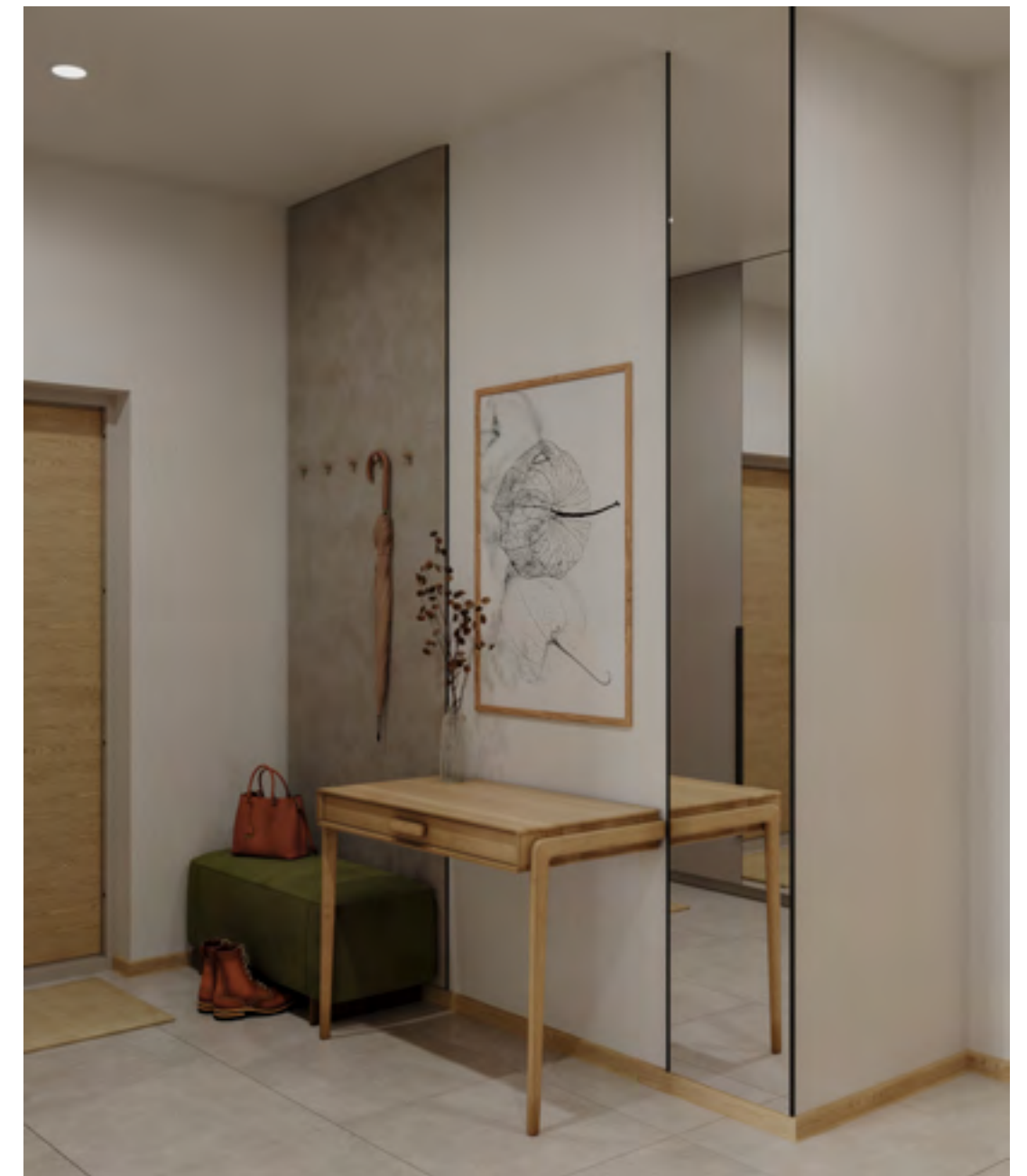
## ПРЕИМУЩЕСТВА КВАРТИР С ЧИСТОВОЙ ОТДЕЛКОЙ

- Нет необходимости самостоятельно подбирать дизайн-проект и материалы.
- Наличие чистовой отделки позволяет отказаться от забот о ремонте и практически сразу после получения ключей переехать в готовую квартиру.
- При заселении не будет шума от ремонтных работ и места общего пользования останутся чистыми.
- Экономия денежных средств



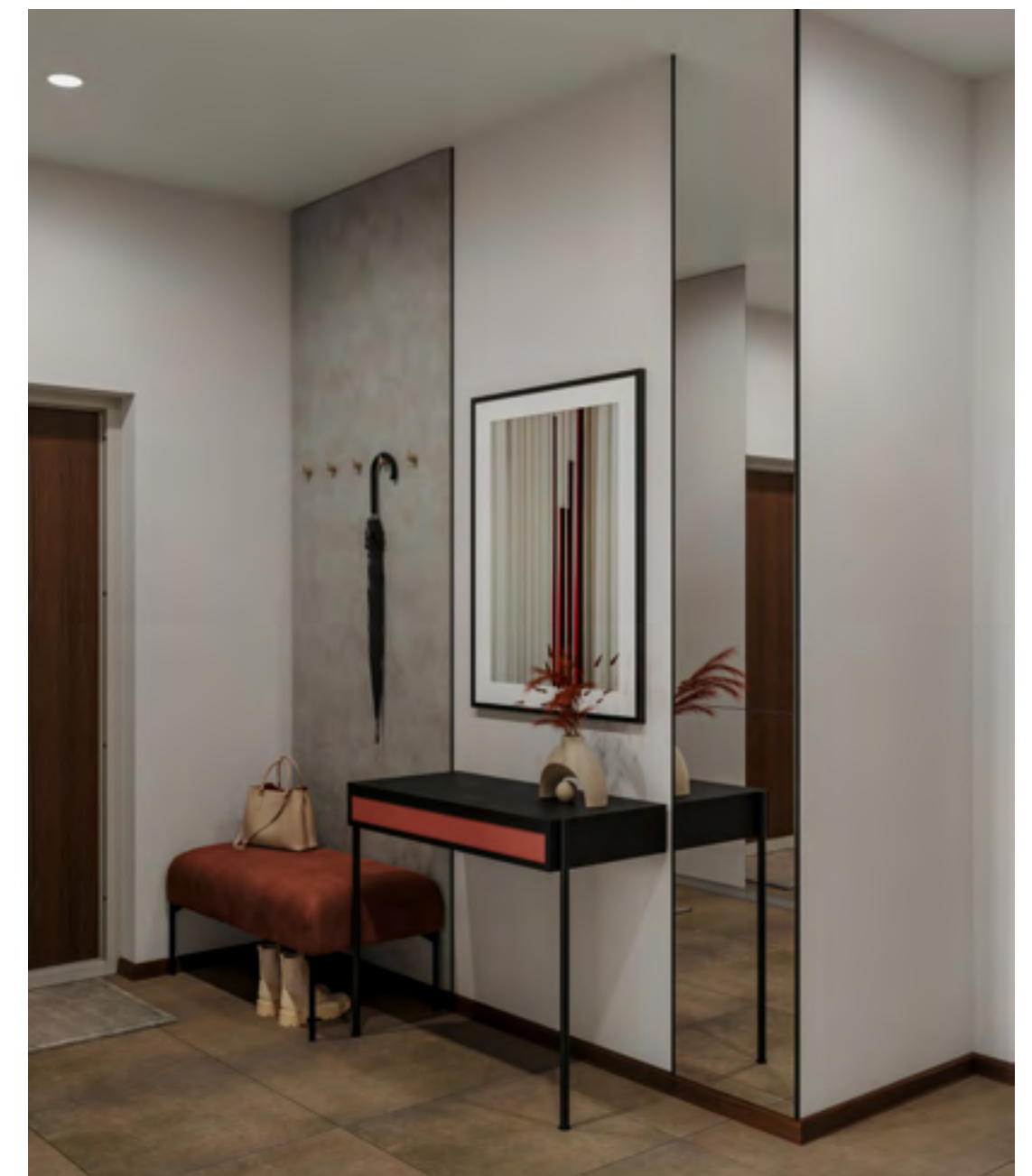
СТИЛЬ ОТДЕЛКИ  
«БЕЛЫЙ ШОКОЛАД»





СТИЛЬ ОТДЕЛКИ  
«ТЕМНЫЙ ШОКОЛАД»





СТИЛЬ ОТДЕЛКИ  
«ПАНАКОТА»





СТИЛЬ ОТДЕЛКИ  
«ЧИЗКЕЙК»







## С ЧЕГО НАЧИНАЕТСЯ ДОМ

### КРАСИВЫЕ ПРОДУМАННЫЕ ПОДЪЕЗДЫ — ЕЩЕ ОДНО ПРЕИМУЩЕСТВО ЖК 1-Й ЯСЕНЕВСКИЙ.

Стоит в нем оказаться, как вы почувствуете и заботу о жильцах, и уважение к семейным ценностям. Вход в сквозные подъезды есть и с улицы, и со двора. Благодаря панорамному остеклению в них всегда светло и уютно.

Подъезды расположены на уровне земли, поэтому и молодым родителям с колясками, и жильцам с ограниченными возможностями вход и выход неудобств не доставят.

В помещении предусмотрено место под стойку ресепшен с выводом инженерных сетей. Если жильцы решат на общем собрании, что необходим охранник или консьерж, организовать для них рабочее место можно быстро и с минимальными затратами.

Альтернативой ресепшен может стать мягкая зона с диваном и креслами, где комфортно подождать такси или курьера.

Вдоль одного из панорамных окон организована рабочая столешница с розетками. При желании здесь можно работать, как в коворкинге.

В подъездах предусмотрены туалеты для детей и взрослых. Согласитесь, что прерывать прогулку с малышом, поднимаясь в квартиру, это целая история.

Колясочные в каждом подъезде позволяют поддерживать порядок и чистоту на этажах и в самих квартирах. На случай прогулки с четвероногим питомцем в непогоду в подъездах устроены лапомойки.



Bb  
E



# «УМНАЯ КВАРТИРА»

## ЧТО УМЕЕТ?

**СИСТЕМА «УМНАЯ КВАРТИРА» СОЗДАНА, ЧТОБЫ ПОВЫСИТЬ КАЧЕСТВО ВАШЕЙ ЖИЗНИ. ЕЁ ОСНОВНЫЕ ФУНКЦИИ:**

1. Обеспечить безопасность вашей квартиры от затопления (система защиты от протечки, системы управления группами освещения и розеток);
2. Обеспечивать экономию благодаря контролю водо- и электроснабжения;
3. Масштабировать возможности благодаря широкому выбору совместимых устройств.

**СИСТЕМА «УМНАЯ КВАРТИРА» ЛЕГКО УПРАВЛЯЕТСЯ С ПОМОЩЬЮ:**

1. Приложения на вашем смартфоне или планшете под управлением систем iOS или Android;
2. Яндекс.Станции со встроенным голосовым помощником «Алиса»;
3. Элементов управления, расположенных на самих устройствах.



# ВАРИАНТЫ ВЗАИМОДЕЙСТВИЯ

## УПРАВЛЕНИЕ АВТОМАТИЗАЦИЕЙ В КВАРТИРЕ

ВЗАИМОДЕЙСТВИЕ ЖИТЕЛЯ С «УМНОЙ КВАРТИРОЙ» ПРОИСХОДИТ  
СЛЕДУЮЩИМИ ДОСТУПНЫМИ СПОСОБАМИ:

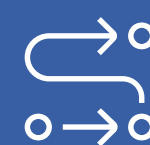
1. Устройства — перекрыть водоснабжение в квартире или выключить группу потребителей можно, нажав на соответствующую кнопку на самом устройстве;
2. Всеми функциями «Умной квартиры» можно управлять через мобильное приложение, как находясь в квартире, так и за ее пределами. Внутри приложения можно видеть статус всех устройств в режиме реального времени, например, видеть включено ли сейчас водоснабжение или нет.
3. Сценарный вариант управления настраивается внутри мобильного приложения и позволяет объединять в одном сценарии работу нескольких устройств. Например, сценарий «Я не дома», когда в квартире выключается свет, отключается часть розеток и перекрывается водоснабжение.
4. Голосовые команды позволяют взаимодействовать с «Умной квартирой» при помощи голоса. Например, можно сказать «Алиса, перекрой воду» или «Алиса, я не дома».



УСТРОЙСТВА



МОБИЛЬНОЕ  
ПРИЛОЖЕНИЕ



СЦЕНАРНОЕ  
УПРАВЛЕНИЕ



ГОЛОСОВОЕ  
УПРАВЛЕНИЕ

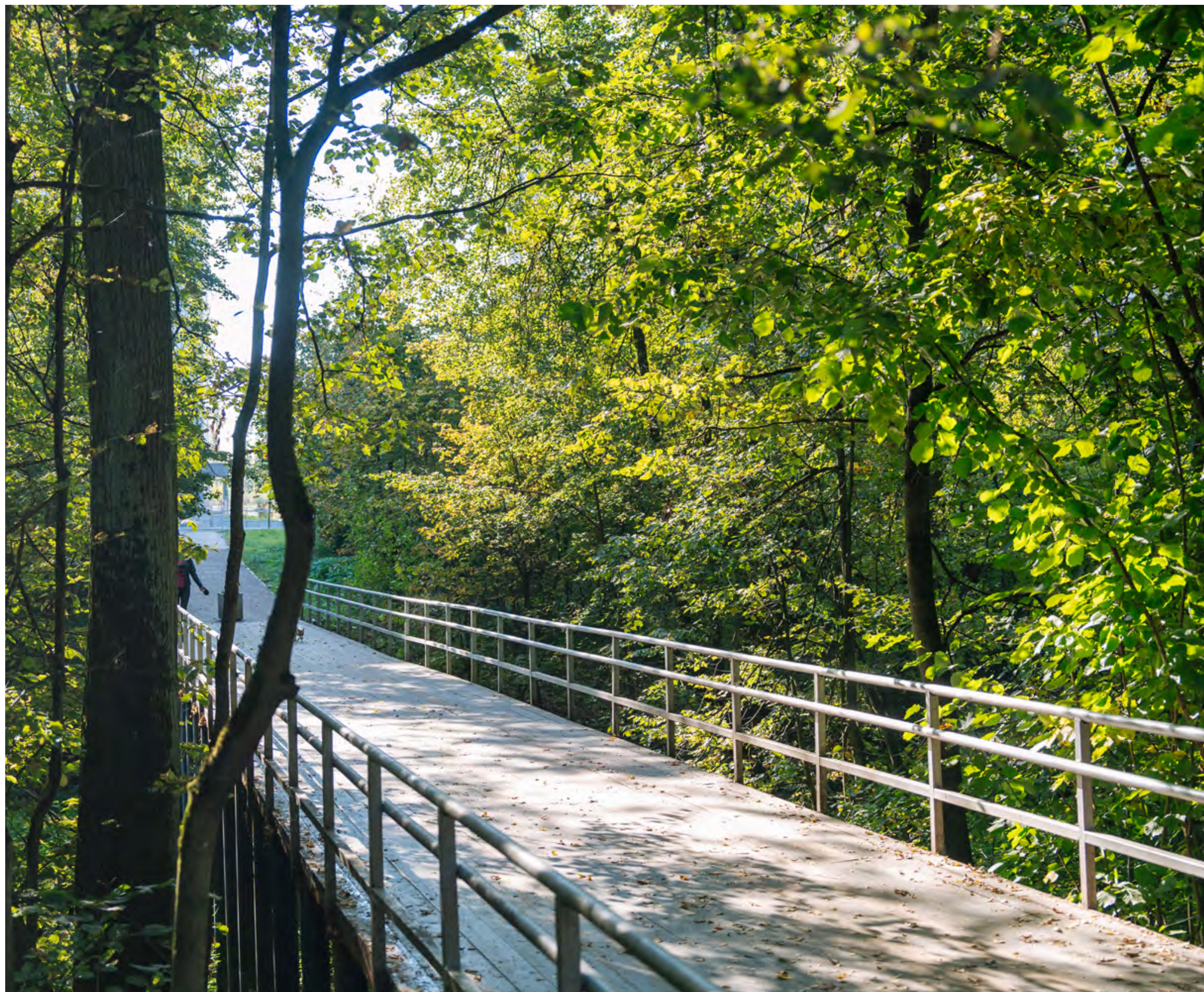
## В ЗЕЛеном ОКРУЖЕНИИ

Даже из такого уютного городского мира, где есть все, что вам нужно, хочется выбираться за город. Если Вы живете в «1-м Ясеневском», перемещение займет всего несколько минут — у комплекса по-настоящему зеленое окружение.



## ТРОИЦКИЙ ЛЕСОПАРК

На расстоянии пешеходного мостика от комплекса раскинулся на 63 га Троицкий лесопарк. Это одно из главных мест притяжений в районе. Прогулки под пение птиц в царстве дубов и берез становятся ежедневной привычкой жителей. Их ценят и родители с колясками, и велосипедисты, и любители лыж и скандинавской ходьбы. Тем более, что природа соседствует здесь с цивилизацией: лесные дорожки освещены, а для желающих передохнуть на маршруте есть лавочки.





### УСАДЬБА ТРОИЦКОЕ

В 20 минутах ходьбы от жилого комплекса находится усадьба Троицкое, принадлежавшая в прошлом семье великого русского поэта Федора Тютчева. Здесь очарование подмосковной природы настраивает на особенный лирический лад. Чего только стоит каскад великолепных прудов, построенный по распоряжению деда Ф. Тютчева.

### ПОСЕЛОК МОСРЕНТГЕН

Поселок вырос на месте усадьбы Троицкое вокруг градообразующего предприятия. Детские площадки, напоминающие о русских сказках, живописные пруды и спортивный комплекс делают его одной из точек притяжения для жителей «1-го Ясенеvского».







Тел.: +7 (495) 742 0089

[www.dsk1.ru](http://www.dsk1.ru)