

**НА БЕРЕГУ РЕКИ**

**В ОКРУЖЕНИИ ЛЕСА**

1-й Химкинский – жилой комплекс с инфраструктурой мини-города. Проект включает в себя собственный торговый центр, семейный парк развлечений, общеобразовательные учреждения и поликлинику. Изюминкой станет спортивно-оздоровительный комплекс с термами и SPA.

Расположен на территории в 102 га и органично вписан в природное окружение Химкинского леса и канала им. Москвы.

[WWW.DSK1.RU/1-HIMKINSKI](http://WWW.DSK1.RU/1-HIMKINSKI)



Школа,  
3 детских сада,  
поликлиника



10 минут на авто  
до МЦД-3 «Химки»,  
14 минут до МЦД-1  
«Хлебниково»



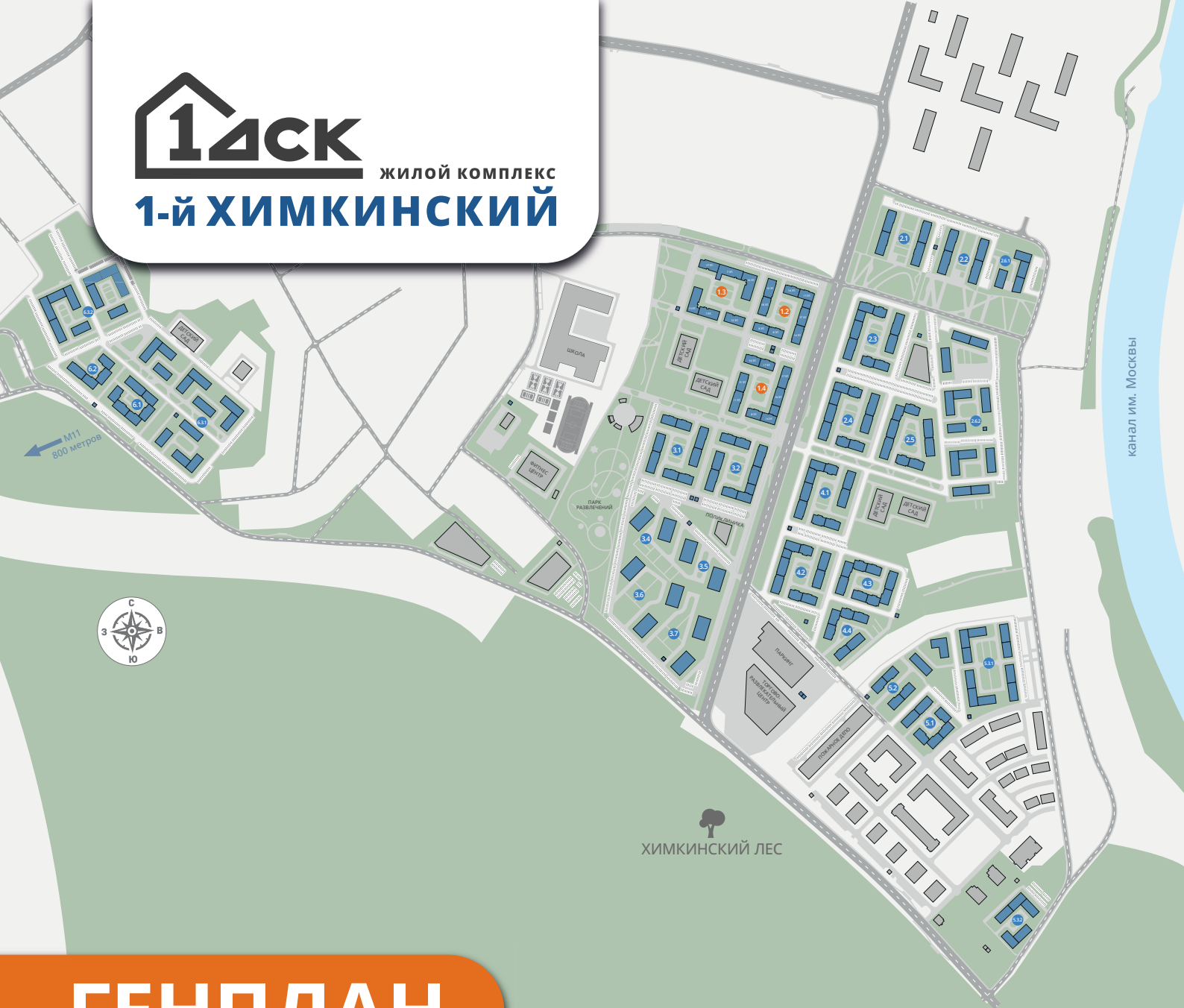
Все квартиры  
с дизайнерской  
отделкой  
или white box





ЖИЛОЙ КОМПЛЕКС

## 1-й ХИМКИНСКИЙ



# ГЕНПЛАН



Этажность  
7-17 этажей



Квартиры  
23,2-93,5 м<sup>2</sup>



Срок сдачи:  
4 кв. 2026 –  
корпус 1.3  
2 кв. 2027 –  
корпус 1.4



Подземный  
паркинг  
и кладовые

МО, г. Химки, вблизи квартала Ивакино



~~7 123 440 Р\*~~

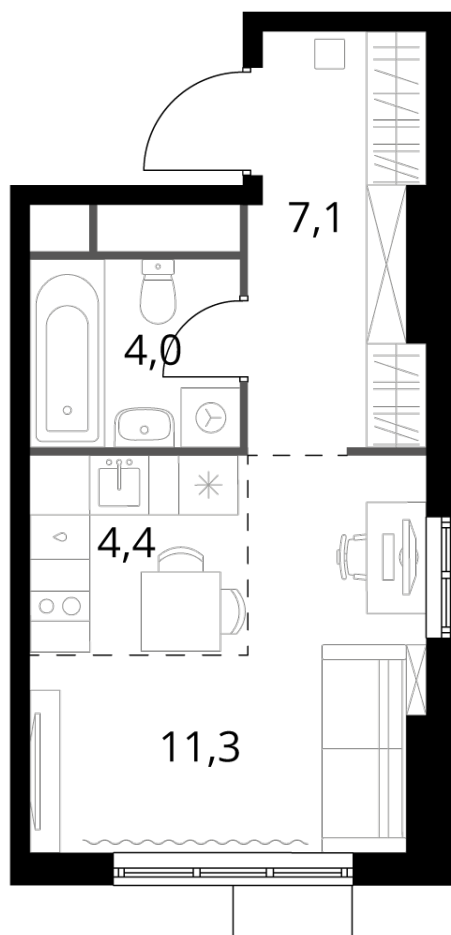
**6 909 737 Р\***

257 826 Р (цена за м<sup>2</sup>)

\*Цена действительна на дату  
 14.12.2025

ОБЩАЯ ПЛОЩАДЬ	26.8 м <sup>2</sup>
Жилая площадь	11.3 м <sup>2</sup>
Площадь санузлов	4.00 м <sup>2</sup>
Площадь кухни	4.4 м <sup>2</sup>
Отделка	нет

Корпус	1.3
Секция	3
Этаж	16
Номер студии	289
Количество комнат	1
Машиноместо включено в стоимость	нет



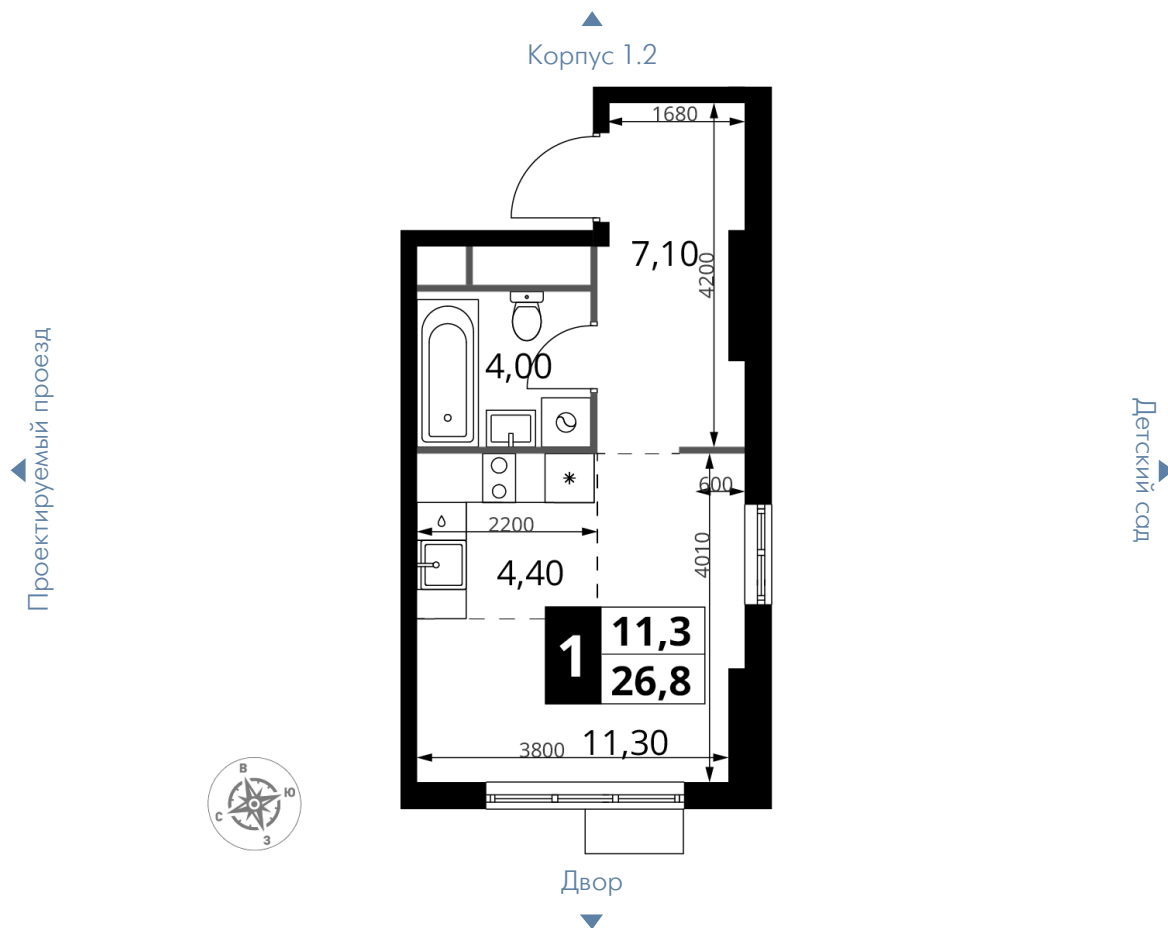
#### ОСОБЕННОСТИ ПЛАНИРОВКИ

- Линейная
- Увеличенное число окон
- Увеличенная высота потолков
- Ниша под шкаф



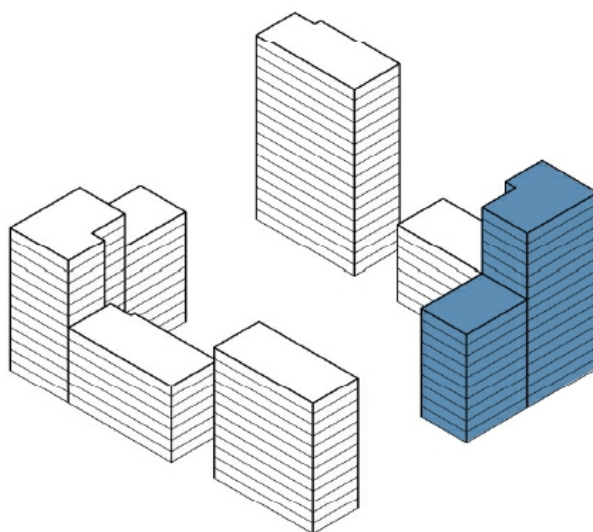
КОРПУС 1.3 СЕКЦИЯ 3 СТУДИЯ 289

16 ЭТАЖ 1 КОМНАТА ПЛОЩАДЬ 26.8м<sup>2</sup>

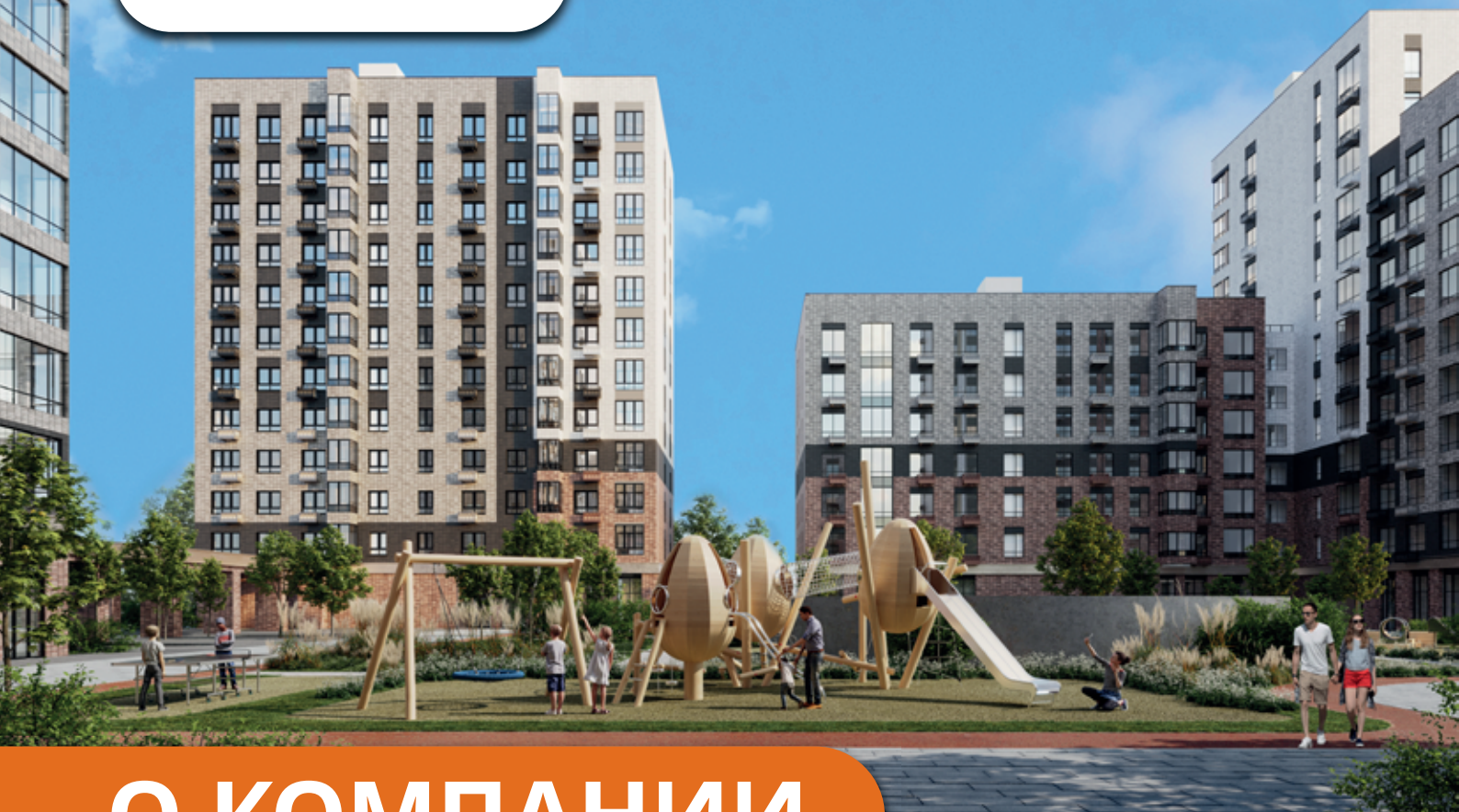


ПЛАНИРОВКА ЭТАЖА

РАСПОЛОЖЕНИЕ СЕКЦИИ







## О КОМПАНИИ

- «Первый ДСК» крупнейшее предприятие по производству панельных домов
- «Первый ДСК» основан в 1961 году
- В 2016 году «Первый ДСК» вошел в структуру крупного столичного девелопера ГК ФСК
- Более 85 реализованных объектов с 1997 года

🕒 Ежедневно с 09:00 до 21:00

📞 +7 (495) 032 15 86

💬 WhatsApp



📍 Офис продаж:

📍 МО, г. Химки,  
вблизи квартала Ивакино



ДЛЯ ЗАМЕТОК: