



# КВАРТИРЫ С МОСКОВСКОЙ ПРОПИСКОЙ

«1-й Саларьевский» — это жилой комплекс комфорт плюс-класса, находящийся в Новой Москве, всего в 2 км от МКАД и в 30 минутах езды на метро от центра города.

Безопасный квартал без машин со своим прогулочным бульваром со световыми качелями, кафе и магазинами.

[DSK1.RU/1-SALAREVSKIJ](https://DSK1.RU/1-SALAREVSKIJ)



Школа  
и детский сад



5 минут  
пешком  
до метро  
Саларьево



Все квартиры  
без отделки,  
с дизайнерской  
отделкой  
или white box



Квартал  
без машин



# 14СК

ЖИЛОЙ КОМПЛЕКС

## 1-Й САЛАРЬЕВСКИЙ



## ГЕНПЛАН



Этажность  
9–25 этажей



Квартиры  
25.7–91.4 м²



Срок сдачи  
3 кв. 2026 –  
корпус 1  
2 кв. 2027 –  
корпуса 2 и 6



Подземный  
и наземный  
паркинги  
и кладовые

г. Москва, ул. Саларьевский спуск, вл. 10А





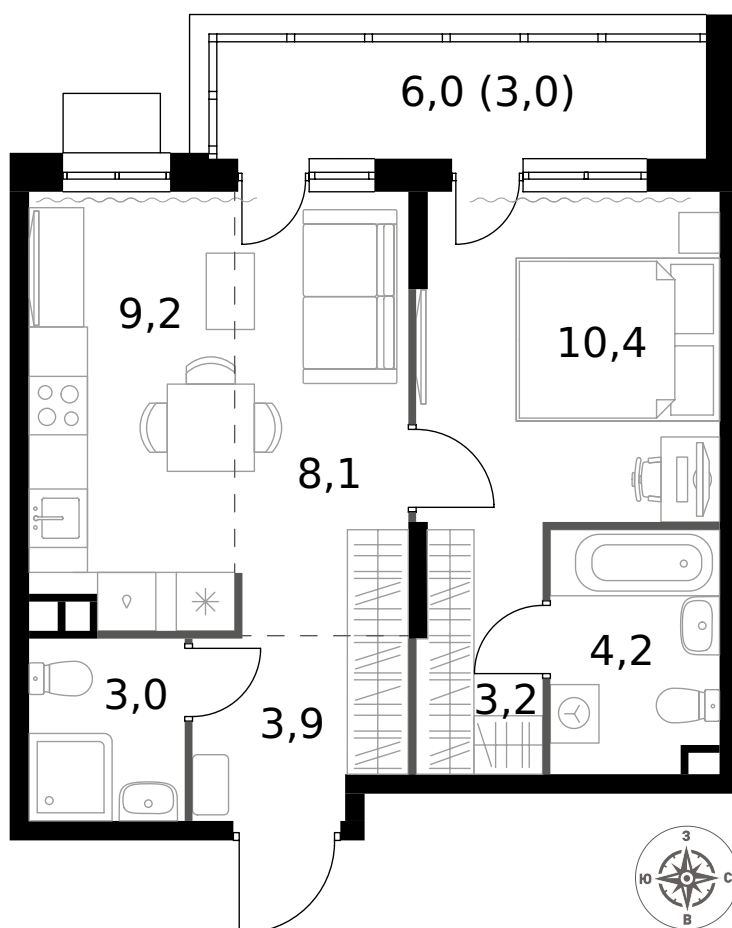
~~18 697 500 Р\*~~

**16 827 750 Р\***

373 950 Р (цена за м<sup>2</sup>)

\*Цена действительна на дату  
14.12.2025

ОБЩАЯ ПЛОЩАДЬ	45 м <sup>2</sup>	Корпус	2
Жилая площадь	18.5 м <sup>2</sup>	Секция	1
Площадь санузлов	7.20 м <sup>2</sup>	Этаж	2
Площадь кухни	9.2 м <sup>2</sup>	Номер квартиры	9
Отделка	нет	Количество комнат	2
		Машинместо включено в стоимость	нет



#### ОСОБЕННОСТИ ПЛАНИРОВКИ

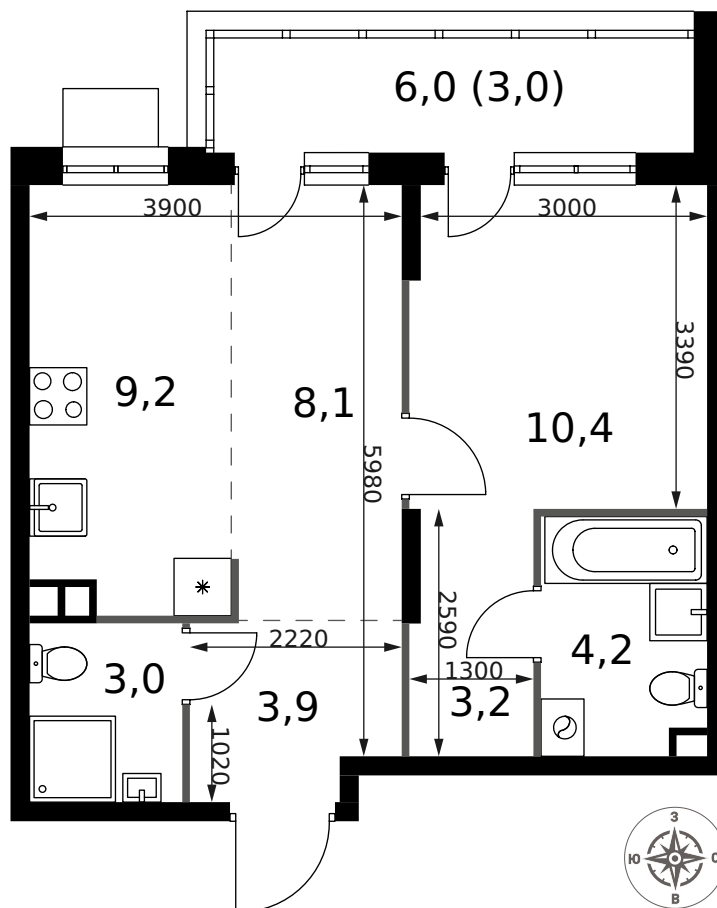
- Мастер-зона с санузлом и гардеробной
- Гостевой санузел
- Можно оборудовать рабочее место
- Гардеробная
- Линейная
- Душ помимо ванной
- Линейная кухня
- Лоджия
- Увеличенное число окон
- Евроформат
- Можно добавить спальное место
- Большая лоджия





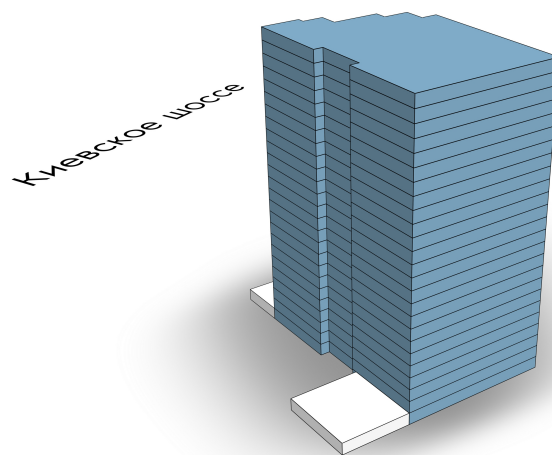
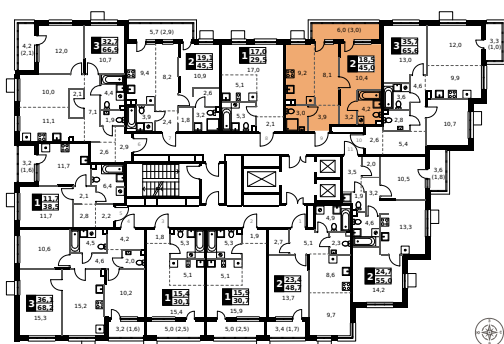
КОРПУС 2 СЕКЦИЯ 1 КВАРТИРА 9

2 ЭТАЖ 2 КОМНАТЫ ПЛОЩАДЬ 45М<sup>2</sup>



ПЛАНИРОВКА ЭТАЖА

РАСПОЛОЖЕНИЕ СЕКЦИИ







## О КОМПАНИИ

- «Первый ДСК» крупнейшее предприятие по производству панельных домов
- «Первый ДСК» основан в 1961 году
- В 2016 году «Первый ДСК» вошел в структуру крупного столичного девелопера ГК ФСК
- Более 85 реализованных объектов с 1997 года

🕒 Ежедневно с 09:00 до 21:00

☎ +7 (495) 023-95-54

💬 WhatsApp



🏢 Офис продаж:

📍 г. Москва, ул. Саларьевский  
спуск, вл. 10А





ДЛЯ ЗАМЕТОК: