

**НА БЕРЕГУ РЕКИ**

**В ОКРУЖЕНИИ ЛЕСА**

1-й Химкинский – жилой комплекс с инфраструктурой мини-города. Проект включает в себя собственный торговый центр, семейный парк развлечений, общеобразовательные учреждения и поликлинику. Изюминкой станет спортивно-оздоровительный комплекс с термами и SPA.

Расположен на территории в 102 га и органично вписан в природное окружение Химкинского леса и канала им. Москвы.

[WWW.DSK1.RU/1-HIMKINSKI](http://WWW.DSK1.RU/1-HIMKINSKI)



Школа,  
3 детских сада,  
поликлиника



10 минут на авто  
до МЦД-3 «Химки»,  
14 минут до МЦД-1  
«Хлебниково»



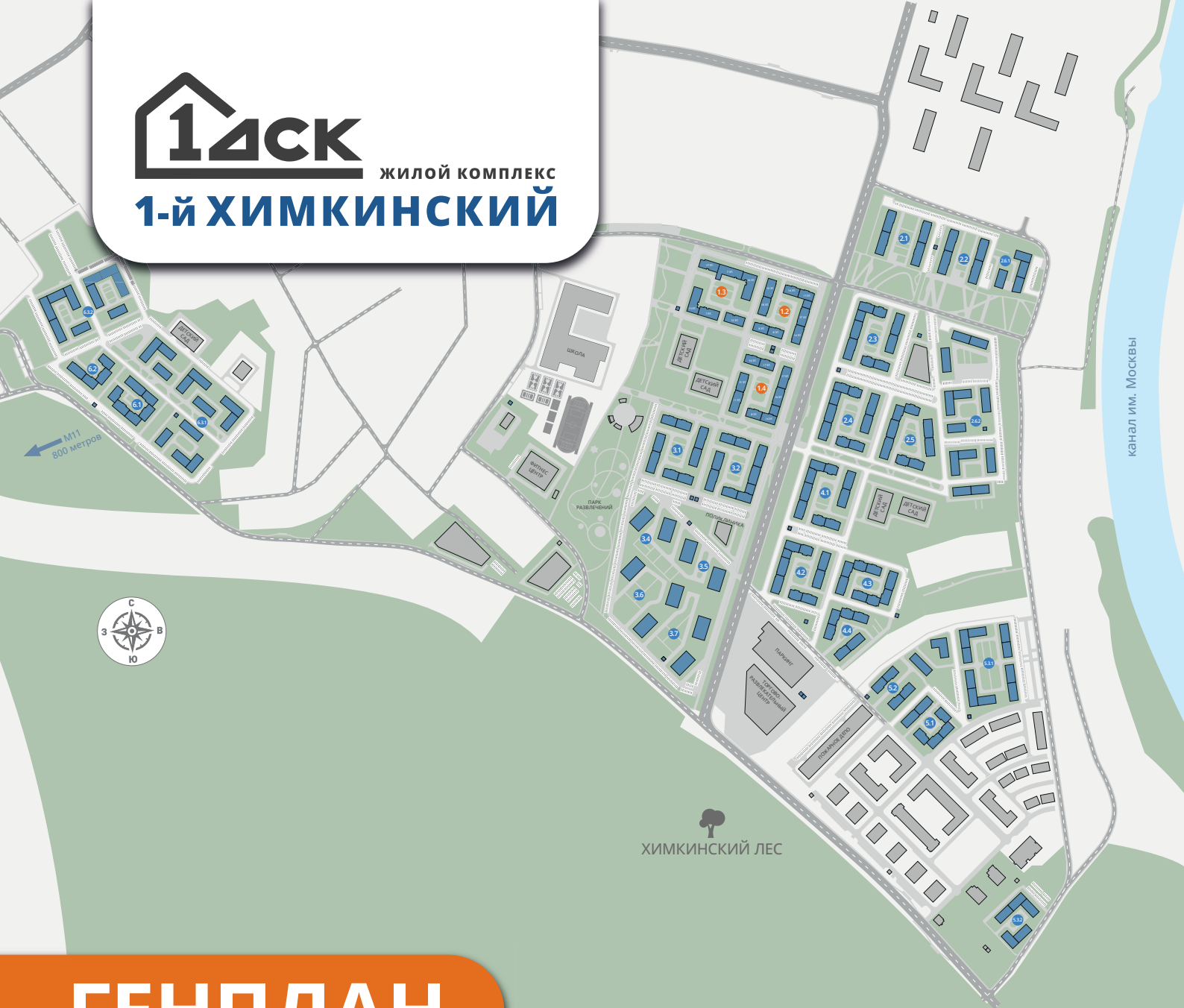
Все квартиры  
с дизайнерской  
отделкой  
или white box





ЖИЛОЙ КОМПЛЕКС

# 1-й ХИМКИНСКИЙ



## ГЕНПЛАН



Этажность  
7-17 этажей



Квартиры  
23,2-93,5 м<sup>2</sup>



Срок сдачи:  
4 кв. 2026 –  
корпус 1.3  
2 кв. 2027 –  
корпус 1.4



Подземный  
паркинг  
и кладовые

МО, г. Химки, вблизи квартала Ивакино



~~9 936 120 Р\*~~

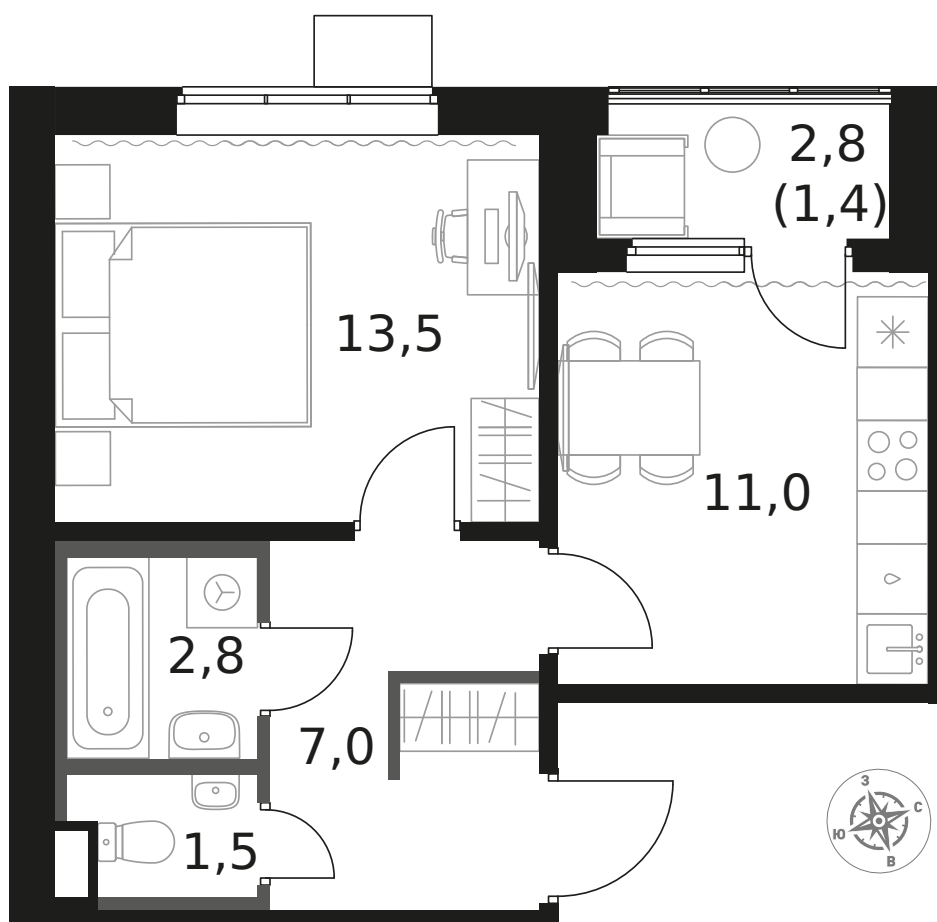
**9 240 592 Р\***

248 403 Р (цена за м<sup>2</sup>)

\*Цена действительна на дату  
14.12.2025

ОБЩАЯ ПЛОЩАДЬ 37.2 м<sup>2</sup>  
Жилая площадь 13.5 м<sup>2</sup>  
Площадь санузлов 4.30 м<sup>2</sup>  
Площадь кухни 11 м<sup>2</sup>  
Отделка WhiteBox

Корпус 1.4  
Секция 1  
Этаж 6  
Номер квартиры 68  
Количество комнат 1  
Машинместо включено в стоимость нет



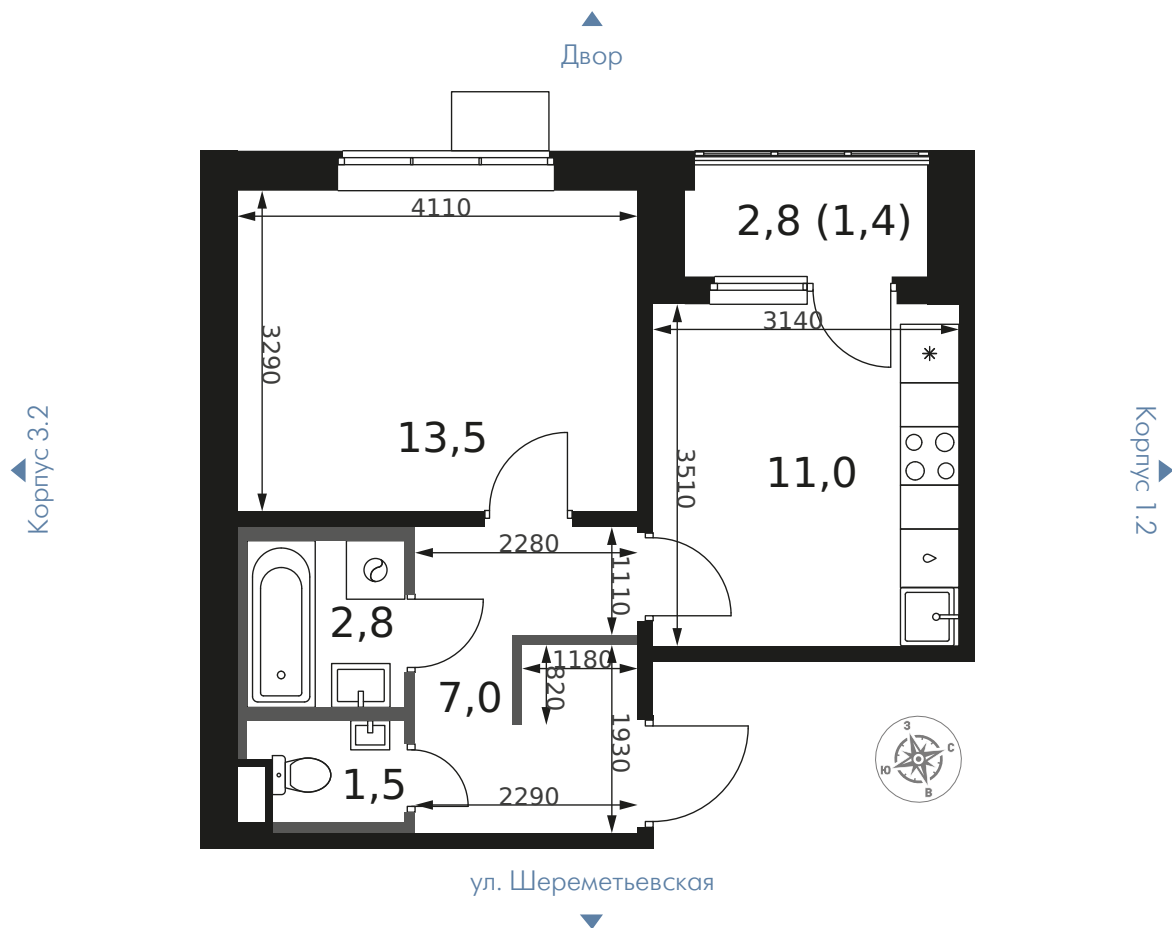
#### ОСОБЕННОСТИ ПЛАНИРОВКИ

- Линейная
- Раздельный санузел
- Линейная кухня
- Ниша под шкаф
- Лоджия

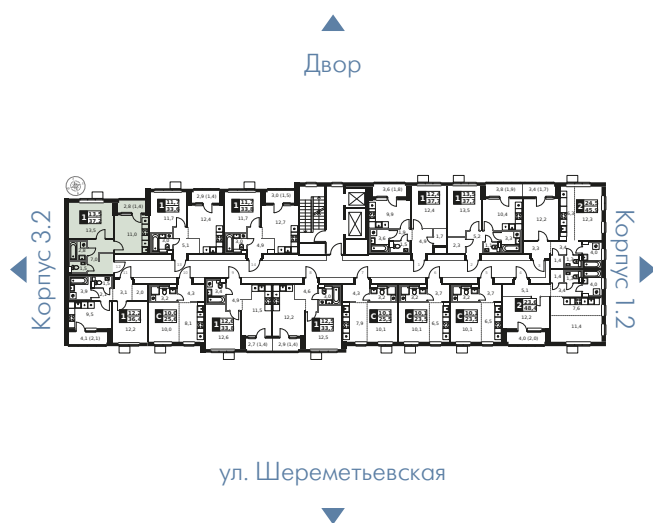


КОРПУС 1.4 СЕКЦИЯ 1 КВАРТИРА 68

6 ЭТАЖ 1 КОМНАТА ПЛОЩАДЬ 37.2М<sup>2</sup>



ПЛАНИРОВКА ЭТАЖА







## О КОМПАНИИ

- «Первый ДСК» крупнейшее предприятие по производству панельных домов
- «Первый ДСК» основан в 1961 году
- В 2016 году «Первый ДСК» вошел в структуру крупного столичного девелопера ГК ФСК
- Более 85 реализованных объектов с 1997 года

🕒 Ежедневно с 09:00 до 21:00

📞 +7 (495) 032 15 86

💬 WhatsApp



📍 Офис продаж:

📍 МО, г. Химки,  
вблизи квартала Ивакино



ДЛЯ ЗАМЕТОК: