

**НА БЕРЕГУ РЕКИ**

**В ОКРУЖЕНИИ ЛЕСА**

1-й Химкинский – жилой комплекс с инфраструктурой мини-города. Проект включает в себя собственный торговый центр, семейный парк развлечений, общеобразовательные учреждения и поликлинику. Изюминкой станет спортивно-оздоровительный комплекс с термами и SPA.

Расположен на территории в 102 га и органично вписан в природное окружение Химкинского леса и канала им. Москвы.

[WWW.DSK1.RU/1-HIMKINSKI](http://WWW.DSK1.RU/1-HIMKINSKI)



Школа,  
3 детских сада,  
поликлиника



10 минут на авто  
до МЦД-3 «Химки»,  
14 минут до МЦД-1  
«Хлебниково»



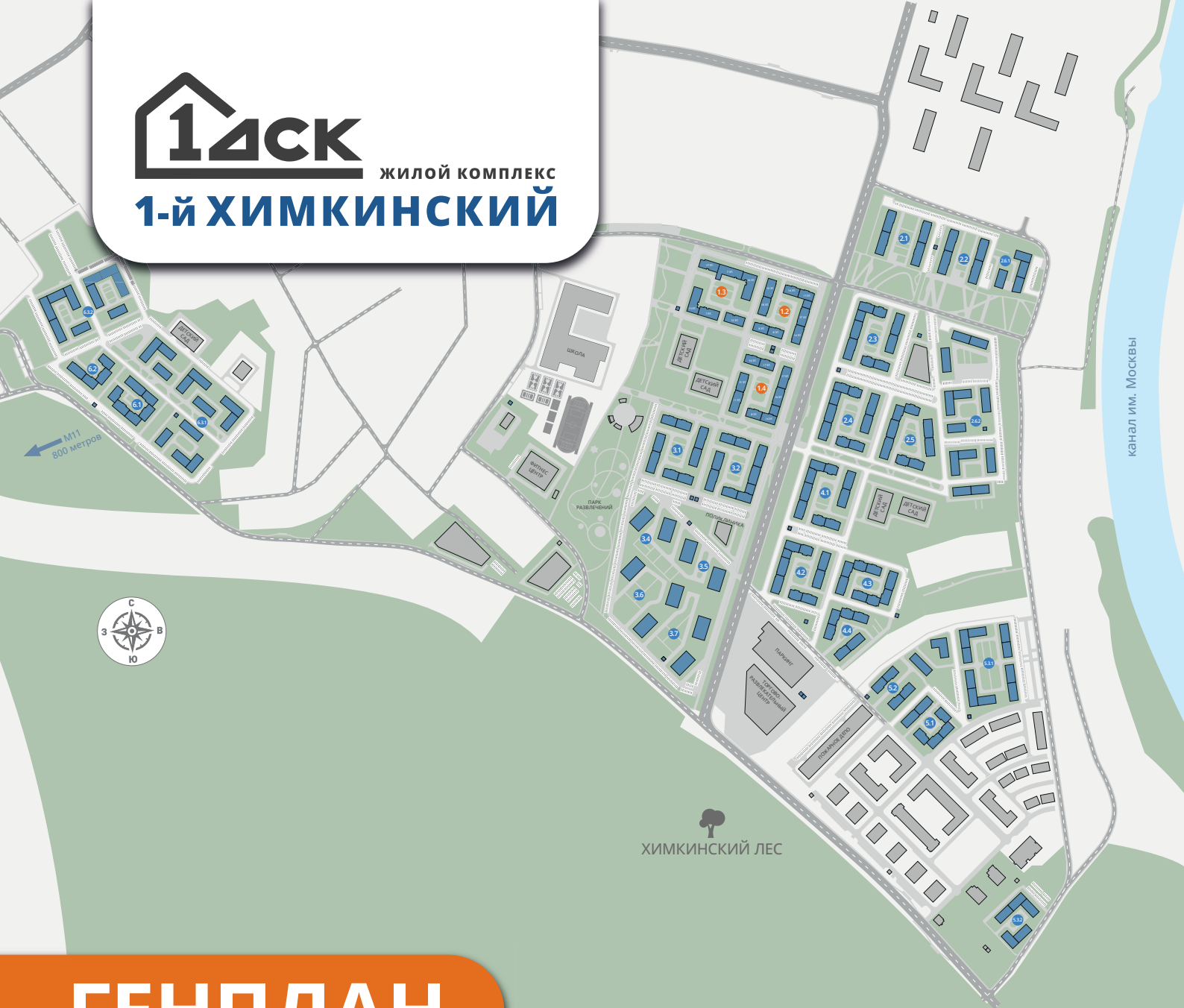
Все квартиры  
с дизайнерской  
отделкой  
или white box





ЖИЛОЙ КОМПЛЕКС

**1-й ХИМКИНСКИЙ**



# ГЕНПЛАН



Этажность  
7-17 этажей



Квартиры  
23,2-93,5 м<sup>2</sup>



Срок сдачи:  
4 кв. 2026 –  
корпус 1.3  
2 кв. 2027 –  
корпус 1.4



Подземный  
паркинг  
и кладовые

МО, г. Химки, вблизи квартала Ивакино



~~13 274 280 Р\*~~

**12 345 080 Р\***

268 956 Р (цена за м<sup>2</sup>)

\*Цена действительна на дату  
13.12.2025

ОБЩАЯ ПЛОЩАДЬ	45.9 м <sup>2</sup>	Корпус	1.4
Жилая площадь	24.5 м <sup>2</sup>	Секция	1
Площадь санузлов	5.30 м <sup>2</sup>	Этаж	9
Площадь кухни	6.3 м <sup>2</sup>	Номер квартиры	101
Отделка	WhiteBox	Количество комнат	2
		Машинместо включено в стоимость	нет



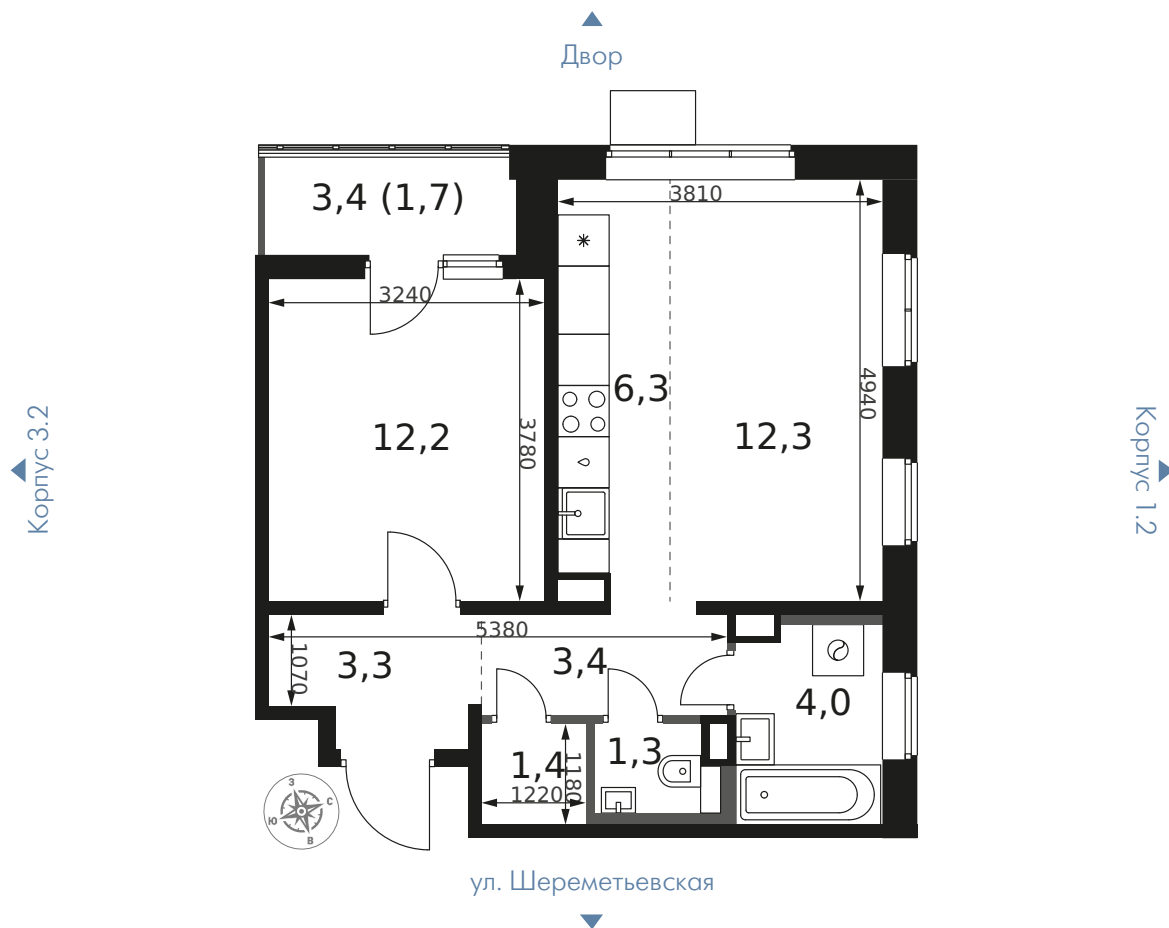
#### ОСОБЕННОСТИ ПЛАНИРОВКИ

- Угловая
- Раздельный санузел
- Гардеробная
- Окно в ванной
- Евроформат
- Ниша под шкаф
- Увеличенное число окон
- Линейная кухня
- Лоджия

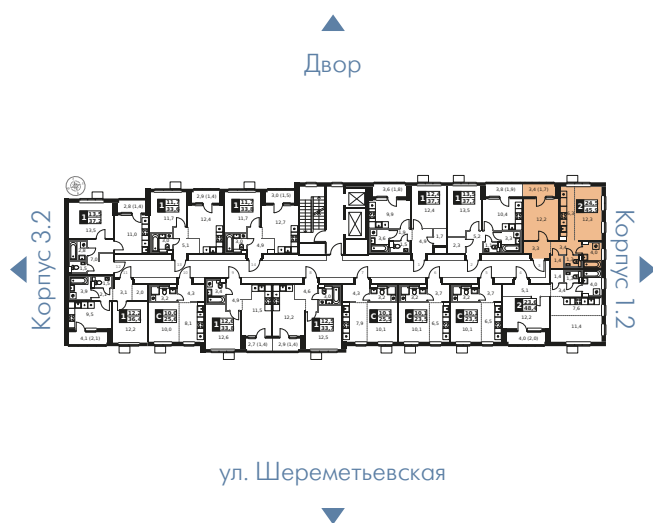


КОРПУС 1.4 СЕКЦИЯ 1 КВАРТИРА 101

9 ЭТАЖ 2 КОМНАТЫ ПЛОЩАДЬ 45.9М<sup>2</sup>



ПЛАНИРОВКА ЭТАЖА







## О КОМПАНИИ

- «Первый ДСК» крупнейшее предприятие по производству панельных домов
- «Первый ДСК» основан в 1961 году
- В 2016 году «Первый ДСК» вошел в структуру крупного столичного девелопера ГК ФСК
- Более 85 реализованных объектов с 1997 года

🕒 Ежедневно с 09:00 до 21:00

📞 +7 (495) 032 15 86

💬 WhatsApp



📍 Офис продаж:

📍 МО, г. Химки,  
вблизи квартала Ивакино



ДЛЯ ЗАМЕТОК: