

ДОМ, ГДЕ ЗДОРОВО ЖИТЬ ЗДОРОВО

«1-й Измайловский» – идеальное место для проживания на востоке Москвы в окружении 14 000 га лесопарков.

Фасады жилого комплекса разработаны архитекторами российского бюро ASADOV и «Крупный план». Спокойные тона монолитных корпусов олицетворяют спокойствие и элегантность природной красоты.

На территории собственный парк с сенсорным садом и функциональными зонами: для отдыха, прогулок, занятий спортом.

WWW.DSK1.RU/1-IZMAJLOVSKIJ



Своя школа
и детский сад
на территории



6 минут на авто
до станции метро
«Черкизовская»
и МЦК «Локомотив»



32 варианта
планировок
с системой
«Умная квартира»



14СК

ЖИЛОЙ КОМПЛЕКС

1-й ИЗМАЙЛОВСКИЙ



ГЕНПЛАН



Этажность
12-25 этажей



Квартиры
21,2-105,5 м²



Срок сдачи:
4 кв. 2026 –
корпуса 1-2



Подземный
паркинг
и кладовые

Москва, ул. Монтажная, вл. 8, стр. 1



~~20 860 890 Р*~~

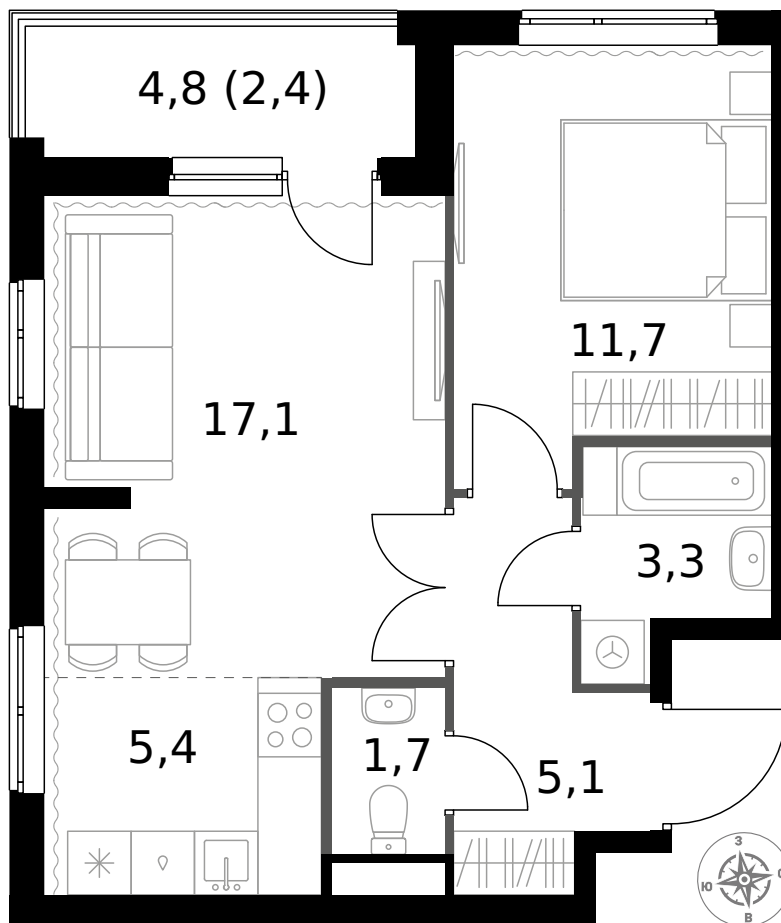
20 235 063 Р*

433 299 Р (цена за м²)

*Цена действительна на дату
 13.12.2025

| | |
|------------------|---------------------|
| ОБЩАЯ ПЛОЩАДЬ | 46.7 м ² |
| Жилая площадь | 28.8 м ² |
| Площадь санузлов | 5.00 м ² |
| Площадь кухни | 5.4 м ² |
| Отделка | Чистовая |

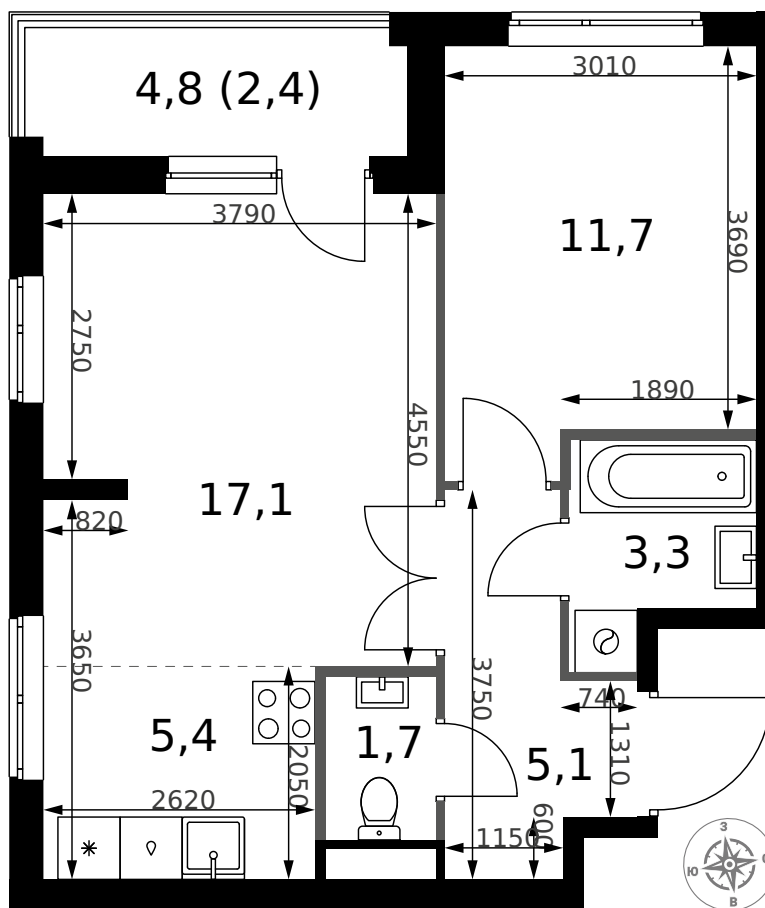
| | |
|---------------------------------|-----|
| Корпус | 3 |
| Секция | 5 |
| Этаж | 2 |
| Номер квартиры | 7 |
| Количество комнат | 2 |
| Машинместо включено в стоимость | нет |



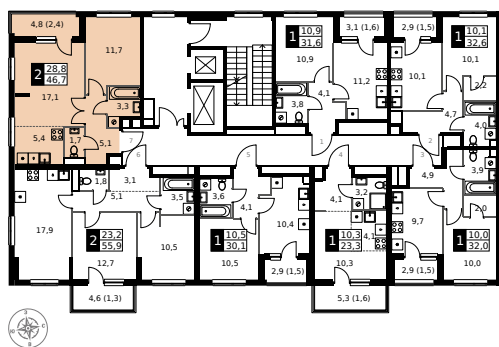
ОСОБЕННОСТИ ПЛАНИРОВКИ

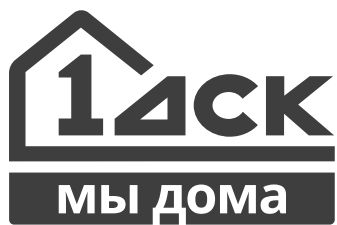
- Угловая
- Увеличенное число окон
- Ниша под стиральную машину
- Раздельный санузел
- Евроформат
- Гибкая планировка
- Можно добавить спальное место
- Ниша под шкаф
- Большая лоджия

2 ЭТАЖ 2 КОМНАТЫ ПЛОЩАДЬ 46.7М²



ПЛАНИРОВКА ЭТАЖА





О КОМПАНИИ

- «Первый ДСК» крупнейшее предприятие по производству панельных домов
- «Первый ДСК» основан в 1961 году
- В 2016 году «Первый ДСК» вошел в структуру крупного столичного девелопера ГК ФСК
- Более 85 реализованных объектов с 1997 года

🕒 Ежедневно с 09:00 до 21:00

📞 +7 (495) 023 97 64

📞 WhatsApp



Офис продаж:

📍 Москва,
ул. Монтажная, вл. 8, стр. 1



ДЛЯ ЗАМЕТОК: