

ДОМ, ГДЕ ЗДОРОВО ЖИТЬ ЗДОРОВО

«1-й Измайловский» – идеальное место для проживания на востоке Москвы в окружении 14 000 га лесопарков.

Фасады жилого комплекса разработаны архитекторами российского бюро ASADOV и «Крупный план». Спокойные тона монолитных корпусов олицетворяют спокойствие и элегантность природной красоты.

На территории собственный парк с сенсорным садом и функциональными зонами: для отдыха, прогулок, занятий спортом.

WWW.DSK1.RU/1-IZMAJLOVSKIJ



Своя школа
и детский сад
на территории



6 минут на авто
до станции метро
«Черкизовская»
и МЦК «Локомотив»



32 варианта
планировок
с системой
«Умная квартира»



14СК

ЖИЛОЙ КОМПЛЕКС

1-й ИЗМАЙЛОВСКИЙ



ГЕНПЛАН



Этажность
12-25 этажей



Квартиры
21,2-105,5 м²



Срок сдачи:
4 кв. 2026 –
корпуса 1-2



Подземный
паркинг
и кладовые

Москва, ул. Монтажная, вл. 8, стр. 1

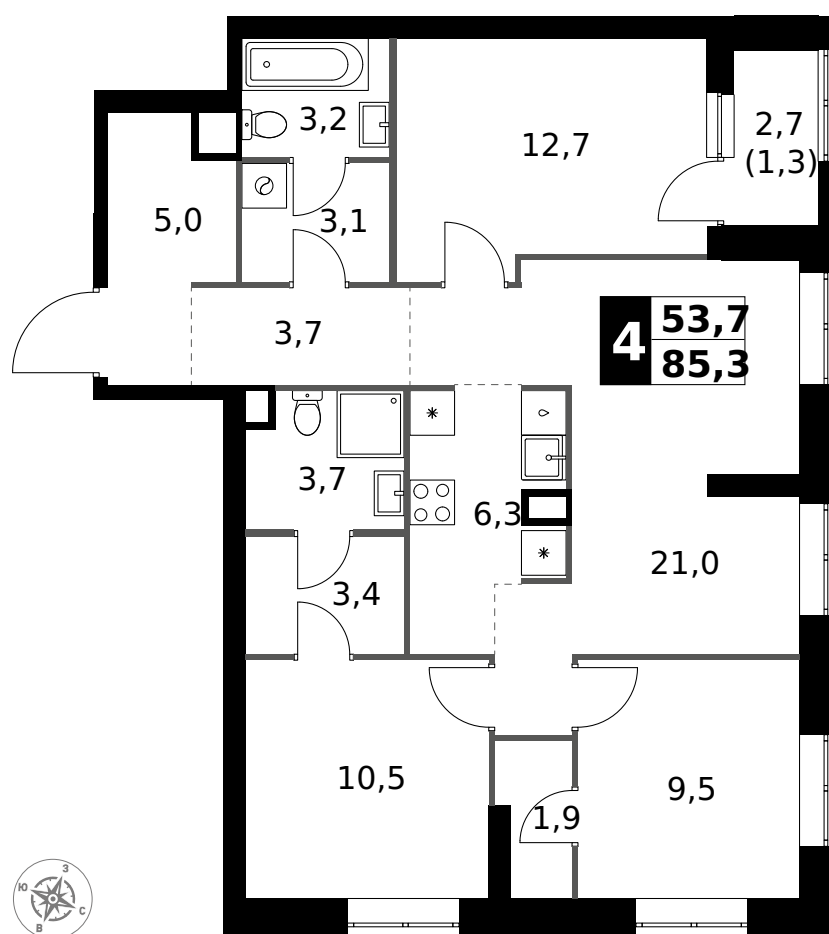


25 871 490 ₽*

303 300 ₽ (цена за м²)

*Цена действительна на дату
13.12.2025

ОБЩАЯ ПЛОЩАДЬ	85.3 м ²	Корпус	4
Жилая площадь	53.7 м ²	Секция	8
Площадь санузлов	6.90 м ²	Этаж	2
Площадь кухни	6.3 м ²	Номер квартиры	420
Отделка	нет	Количество комнат	4
		Машинместо включено в стоимость	нет



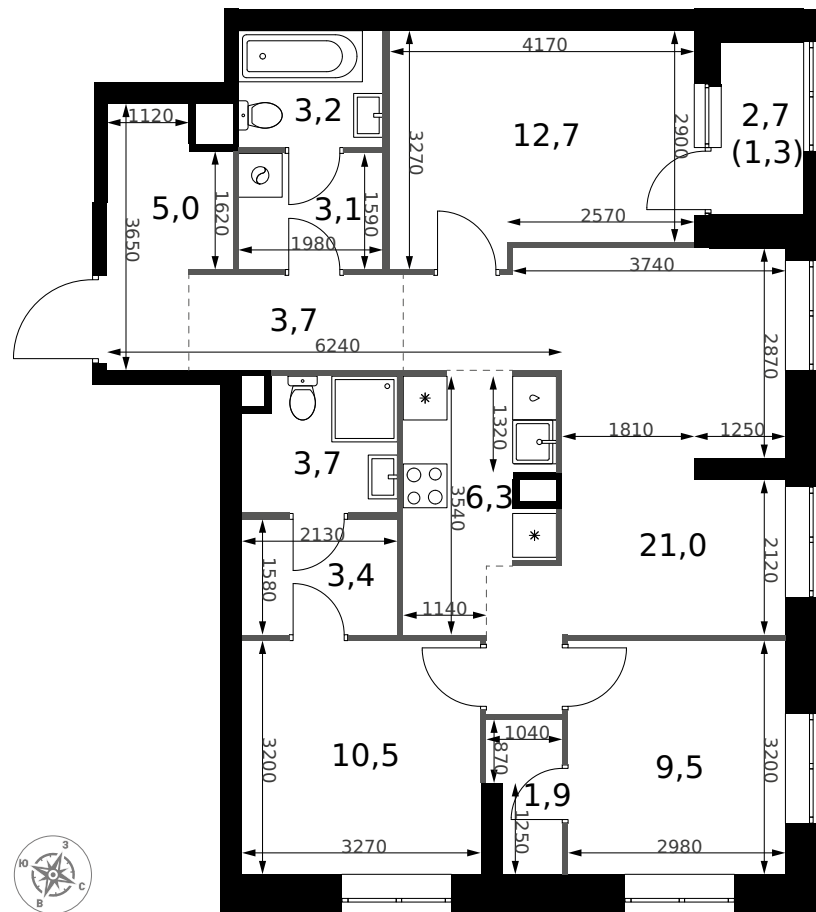
ОСОБЕННОСТИ ПЛАНИРОВКИ

- Мастер-зона с санузлом и гардеробной
- Увеличенное число окон
- Постирочная
- Можно оборудовать 2 или более рабочих места
- Гардеробная
- Можно поставить большую кровать в спальне
- Гостевой санузел
- Евроформат
- Можно добавить спальное место
- Ниша под шкаф
- Угловая
- Душ помимо ванной
- Место для игры/занятия спортом
- Проходная кухня-гостиная
- Лоджия

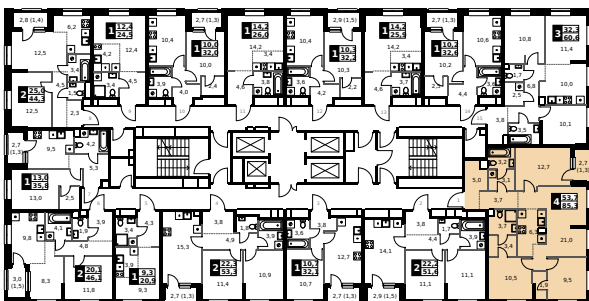


КОРПУС 4 СЕКЦИЯ 8 КВАРТИРА 420

2 ЭТАЖ 4 КОМНАТЫ ПЛОЩАДЬ 85.3М²



ПЛАНИРОВКА ЭТАЖА





О КОМПАНИИ

- «Первый ДСК» крупнейшее предприятие по производству панельных домов
- «Первый ДСК» основан в 1961 году
- В 2016 году «Первый ДСК» вошел в структуру крупного столичного девелопера ГК ФСК
- Более 85 реализованных объектов с 1997 года

🕒 Ежедневно с 09:00 до 21:00

📞 +7 (495) 023 97 64

💬 WhatsApp



📍 Офис продаж:

📍 Москва,
ул. Монтажная, вл. 8, стр. 1



ДЛЯ ЗАМЕТОК: