



О проекте



Жизнь, как путешествие по Дону

1-Й ДОНСКОЙ

ПРИРОДНОЕ ТЕЧЕНИЕ ЖИЗНИ

Наша жизнь — это путешествие. А у каждого путешествия свой характер, который во многом зависит от его географии. Что же встретите вы на пути, если свяжете жизнь с Первым Донским? Щедрость и красоту природы, просторы до горизонта, волну, что сияет на солнце. Они наполнят каждый ваш день особой атмосферой радости и свободы.

Комплекс класса комфорт плюс 1-й Донской расположен в 7 км от МКАД по трассе М-4 Дон. В нем сочетаются все плюсы комфортной городской среды и природного окружения. Зонирование и озеленение территории, теплые цвета на фасадах отражают природу Дона.

Низкоэтажная коттеджная застройка рядом с ЖК рождает ощущение простора.

Ассоциации усиливают река Купелинка и Пуговичинский пруд с экологичным обустройством собственной набережной. И самое главное, детство здесь по-настоящему счастливое.

Добро пожаловать в 1-й Донской. Путешествие по Дону начинается.



ПРЕИМУЩЕСТВА ЖК 1-Й ДОНСКОЙ



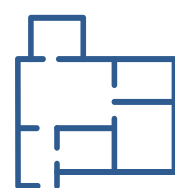
Удобное расположение в 7 км от МКАД по трассе М-4 Дон. В 1 км уже строится ЮЛА (Южно-Лыткаринская дорога)



В пешей доступности ж/д ст. Калинина (15 мин) (в перспективе МЦД-5). В 5 минутах езды ж/д ст. Расторгуево (в перспективе МЦД-5). Метро Домодедовская, Царицыно, Зябликово/ Красногвардейская, Аннино в 15 минутах езды



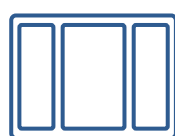
Концепция благоустройства основана на природных зонах, расположенных по течению реки Дон — лесные массивы и степи



Функциональные и разнообразные планировки: от компактных студий до 4-комнатных квартир



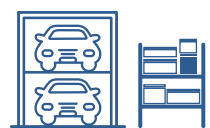
Квартиры без отделки, white box или с чистовой отделкой



Качественные окна с хорошей шумоизоляцией, все лоджии остеклены



ПРЕИМУЩЕСТВА ЖК 1-Й ДОНСКОЙ



Подземный паркинг, кладовые помещения



Развитая внутренняя и внешняя социальная и коммерческая инфраструктура района



Муниципальные 2 детских сада и 1 школа на территории



Своя поликлиника на территории



Оборудованные детские и спортивные площадки. Развитый велосипедный маршрут, связывающий район с транспортным узлом



Дворы без машин, благоустроенные зоны для отдыха и прогулок



ГЕНПЛАН

ВСЕГО ПРЕДУСМОТРЕНО

3 очереди, 9 корпусов

Срок сдачи объекта — III квартал 2030 г.

Первая очередь:

корпуса 1 и 2 сданы.

Вторая очередь:

корпус 3, срок сдачи — II квартал 2027 г.

корпус 4, срок сдачи — IV квартал 2026 г.

корпус 5, срок сдачи — I квартал 2027 г.

Корпус 6, срок сдачи — IV квартал 2027 г.

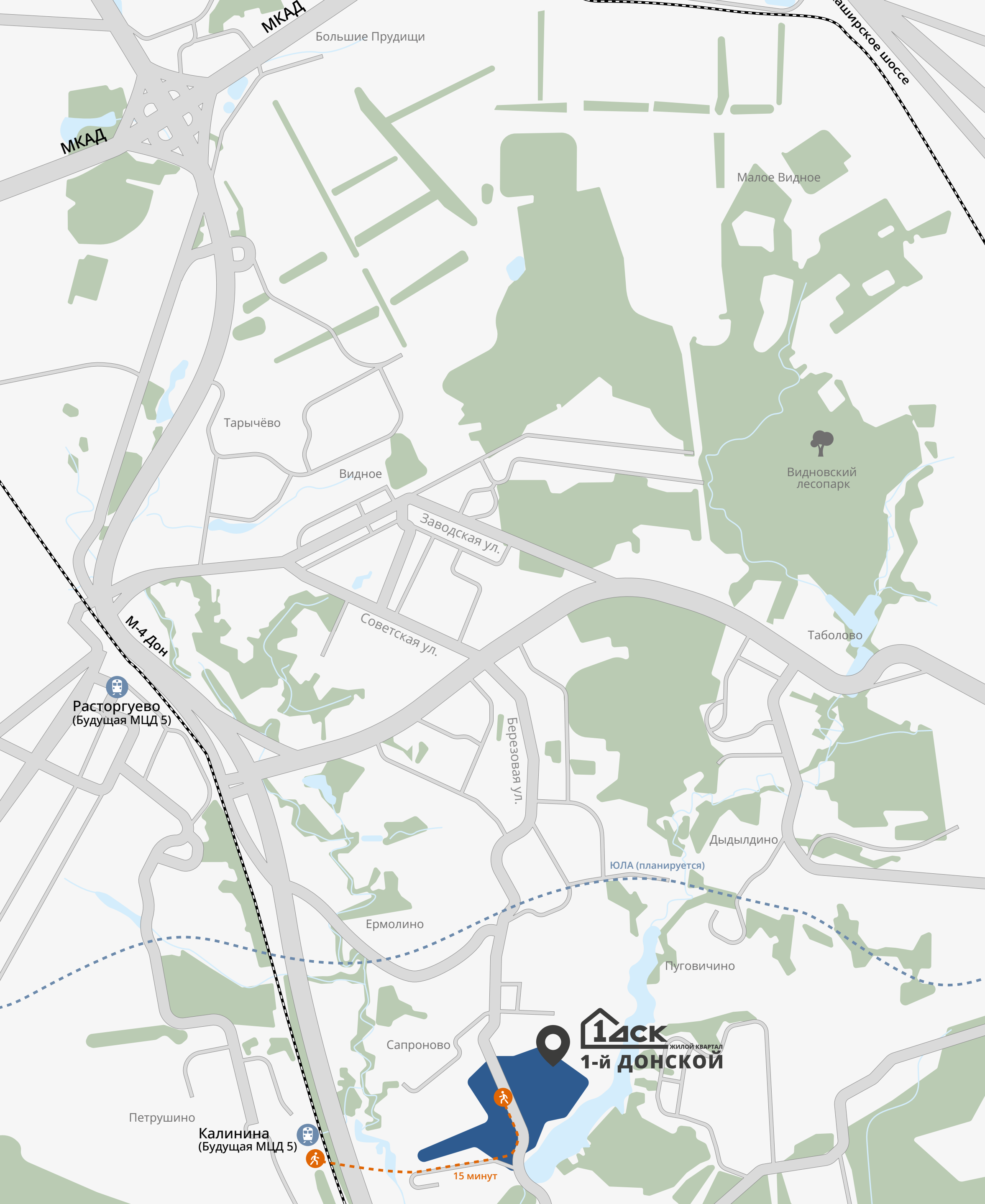
Корпус 7, срок сдачи — IV квартал 2028 г.

Третья очередь:

Корпус 8, срок сдачи — II квартал 2029 г.

Корпус 9, срок сдачи — III квартал 2030 г.





РАСПОЛОЖЕНИЕ И ТРАНСПОРТНАЯ ДОСТУПНОСТЬ

Жилой комплекс «1-й Донской» расположен в центральной части Ленинского городского округа Московской области в 7 км от МКАД

по трассе М-4 Дон. В 1 км от района уже строится южный дублер МКАД — Южно-Лыткаринская автомагистраль (ЮЛА).

ЛИЧНЫМ АВТОМОБИЛЕМ:

- До м. Домодедовская и м. Царицыно — 15-20 мин
- До м. Липецкая / Лебедянская Бирюлевской линии (2027 г.) — 10-15 мин
- До ж/д ст. Расторгуево (в перспективе МЦД-5) — 5 мин
- До М4-Дон — 3,5 км
- До Каширского шоссе — 5 км
- До МКАД — 7 км

ОБЩЕСТВЕННЫМ ТРАНСПОРТОМ:

До действующей ж/д ст. Калинина (в перспективе МЦД-5) — 15-20 мин пешком

До ж/д ст. Расторгуево (в перспективе МЦД-5) — 15-20 мин езды

Станции метро Домодедовская, Царицыно, Зябликово/Красногвардейская, Аннино, расположены в 15-20 минутах езды.

Станции метро Лебедянская и Липецкая новой Бирюлевской линии метро, будут расположены в 10-15 минутах езды от проекта (2027 г.).

Маршруты общественного наземного транспорта:

- Маршрутка №31к, 33к «Школа №10 — Расторгуево — Зеленые Аллеи»
- Авт. №8 «Калиновка — Ермолино — Расторгуево»
- Авт. №471е «Ермолино — метро Домодедовская»
- Маршрутка №1019 «Ермолино — жд/ст Расторгуево — Метро Аннино»
- Маршрутка №1020 «Ермолино — метро Царицыно»

КОНЦЕПЦИЯ ПРОЕКТА

Что же вы встретите на пути, если свяжете жизнь с комплексом «1-й Донской»? Щедрость и красоту природы, просторы до горизонта, волну, что сияет на солнце. Добавьте городской комфорт, богатую событиями социальную жизнь и особое отношение к семьям с детьми.

Словом, квартал объединяет в себе плюсы жизни и в городе, и на природе.



ДОНСКАЯ АРХИТЕКТУРА

Фасады ЖК 1-й Донской разработаны испанским бюро Citythinking с уважением к окружающей природе и существующей застройке.

Фасады разрабатывались с учетом восприятия с разных точек их видимости, долговечности материалов и функциональных требованиям к окнам и лоджиям.

Секции-маяки формируют у зданий визуальную L-форму, что придает застройке структуру и ритмику объемов. На ощущение динамики работает и разная этажность зданий.

Теплая цветовая палитра фасадов отражает природу Дона.

Вечерами дома преобразуются благодаря архитектурной подсветке, выгодно выделяясь на городском фоне.



ПРОГУЛКИ ПО ДОНУ

Концепция благоустройства территории разработана известным архитектурным бюро Mont Design. Фирменный стиль бюро — создание комфортной и безопасной среды с использованием принципов природных экосистем. Авторы проекта «1-й Донской», уверены, что природа создает лучшие социальные условия для всех вместе и для каждого в отдельности.

Природа оказывает положительное влияние на человека на всех уровнях восприятия: через зрение, запахи, звуки, тактильные ощущения. Ключевой ценностью становится — баланс. Баланс визуальных решений с функциональным и сервисным наполнением, баланс социального и экологического аспектов. В основу зонирования территории легли 4 природные зоны Дона.





ПРИБРЕЖНЫЕ ЛЕСА

Форма стабильного квадрата, символа земли, представлена в раскладке уличной плитки. В оформлении этой зоны доминируют землистые цвета и натуральные фактуры. Крупные деревья и лесные растения символизируют зону прибрежных донских лесов.

СОЛНЕЧНЫЕ ЛУГА

Дон — это залитые огненным солнцем луга. О них напоминают яркие вспышки цветов и теплые оттенки в покрытиях площадок этой зоны.

ГЛАДЬ РЕКИ

В этой зоне доминирует цветовая гамма воды, дающая прохладу в жаркий день. На уличной плитке представлен стилизованный орнамент волны. Сети и канаты в малых архитектурных формах на детских площадках дополняют образ.

ДОНСКОЙ БРИЗ

Дон — это облака плывущие над широкой степью. Стихия воздуха представлена на открытых пространствах и собственной эко-набережной у Пуговичинского пруда. В растительной гамме этой зоны доминируют белые и нежно-голубые тона. Образы бегущих облаков отразились в орнаменте уличной плитки.

СБАЛАНСИРОВАННАЯ ЭКОСИСТЕМА

Городская среда — наша «новая природа». И поэтому она должна быть комфортной для всех: людей, животных, насекомых, растений, должна отражать принципы равноправия и устойчивого развития.

Все внутридворовые пространства имеют полный набор функций, необходимых современному человеку для жизненного баланса. Это развивающие площадки для юных жителей разного возраста. Уютные места для отдыха и тихих прогулок, места для занятия спортом и йогой и даже места для работы на свежем воздухе.

Здесь разбиты небольшие скверы для отдыха.

Особая роль отведена экологическим сервисам.

Среда, комфортная для животных — это dog станции во дворах и по внешнему контуру ЖК, площадка для выгула с возможностью тренировать четвероногого друга.



ЗДЕСЬ ЖИЗНЬ КИПИТ

ЖК «1-й Донской» соседствует с бурно развивающимся районом, основная инфраструктура которого уже сложилась. В строительстве современных жилых комплексов в округе есть свои плюсы: здесь формируется продуманная и комфортная городская среда.

СПОРТ НА ПРИРОДЕ

Подбор спортивного оборудования во дворах соответствует современным стандартам класса комфорт плюс. Из дополнительных плюсов — столы для пинг-понга и даже оборудование для паркура.

Каждый двор имеет площадку для занятия гимнастикой и йогой, а также тактильную тропу для хождения босиком.

В МИРЕ ЖИВОТНЫХ

Во дворах и по периметру есть dog станции. Площадка для выгула собак оборудована всем необходимым для дрессировки питомца.

Кормушки для птиц — это не только «стол» для пернатых, но и образовательный пункт для жильцов.

В цветниках устроены «гостиницы» для насекомых. Они позволяют естественно поддерживать и здоровье растений, и биоразнообразие окружающей среды.

ДОНСКИЕ МАРШРУТЫ

Территория района пронизана целой сетью живописных пешеходных маршрутов, позволяющих попасть в любой уголок района. Основные пути, как водится, «торговые». Они проходят вдоль магазинов, кафе и других представителей коммерции и отделяются от проезжей части зеленой стеной.

Организовано беспрепятственное движение пешеходов к остановкам общественного транспорта и социальным объектам.

С ВЕТРОМ НАПЕРЕГОНКИ

На Дону любят погоняться с ветром. Вот и житель «Первого Донского» запрыгивает в седло двухколесного коня. Он мчится к воде или вдоль набережной, или еще куда-нибудь. Система велодорожек в ЖК продумана, отделена от пешеходных маршрутов профилем улицы, а от автодорог полосой безопасности.



СОЦИАЛЬНАЯ ИНФРАСТРУКТУРА

Собственная школа и сад на территории комплекса, буквально «под окнами» помогут совместить приятное с полезным.

Из приятного это больше времени на сон, особенно сладкий по утрам.

Из полезного — самостоятельная и абсолютно безопасная дорога в школу и из школы с более раннего возраста.

Развивать индивидуальные таланты или находить друзей по интересам можно в творческих студиях, кружках, секциях, а также на лекциях и мастер-классах, которые устраиваются даже для самых юных жителей.

- 2 детских сада (300, 350 мест)
- школа на 1350 мест



БЕЗОПАСНОСТЬ НА УРОВНЕ

Помимо комфортного и продуманного благоустройства территория ЖК «1-й Донской» соответствует всем стандартам безопасности 1-ДСК.

Они означают огороженную территорию, дворы без машин, сквозные подъезды. Детские площадки оборудованы камерами, следящими за безопасностью. Родители могут устанавливать специальные приложения для жильцов и наслаждаться «репортажем из песочницы» на экране смартфона.

ДЕТСТВО НА ПРИРОДЕ

Любовь к природе и ответственное экологическое поведение закладываются с раннего возраста. Оборудование для детских площадок разработано при участии детских психологов в эко-стиле, с учетом разных возрастов.

Природа — это разнообразие. Поэтому игровые комплексы в разных зонах территории отличаются, например, по цветам.

ЗОНЫ ТИХОГО ОТДЫХА И РАБОТЫ

Зоны для тихого отдыха и работы имеют разное наполнение. Теневые навесы с лавочками, беседки для отдыха и работы есть во всех дворах. Шезлонги, парковые качели и гамаки — в некоторых.



ПАРКИНГ

От ежедневных мыслей о том, где оставить свой автомобиль, освобождает большое количество мест в наземных и подземных паркингах.

- Ворота, ведущие на территорию двора, всегда закрыты, доступ разрешен только спецтранспорту.
- Сквозные подъезды для удобной разгрузки личных автомобилей
- Свободное перемещение по внутренней территории дает закрытый двор без машин.



КОМФОРТНЫЕ ВХОДНЫЕ ГРУППЫ

ДОБРО ПОЖАЛОВАТЬ ДОМОЙ

Уютный дом начинается с продуманного подъезда.

Стоит переступить порог, и вы понимаете: здесь по-настоящему заботятся о жильцах и чтут семейные ценности. Сквозные подъезды наполнены светом благодаря сплошному остеклению. Вход в них есть и с улицы, и со двора.

Безбарьерная среда подразумевает легкость прохождения коляски, малыша, жильца с ограниченными возможностями.

В помещении предусмотрено место под стойку ресепшен с выводом инженерных сетей. Это позволит быстро и с минимальными затратами организовать рабочее место охранника или консьержа, если того захотят жильцы.

Альтернативой ресепшен может стать мягкая зона с диваном и креслами, где комфортно подождать такси или курьера.

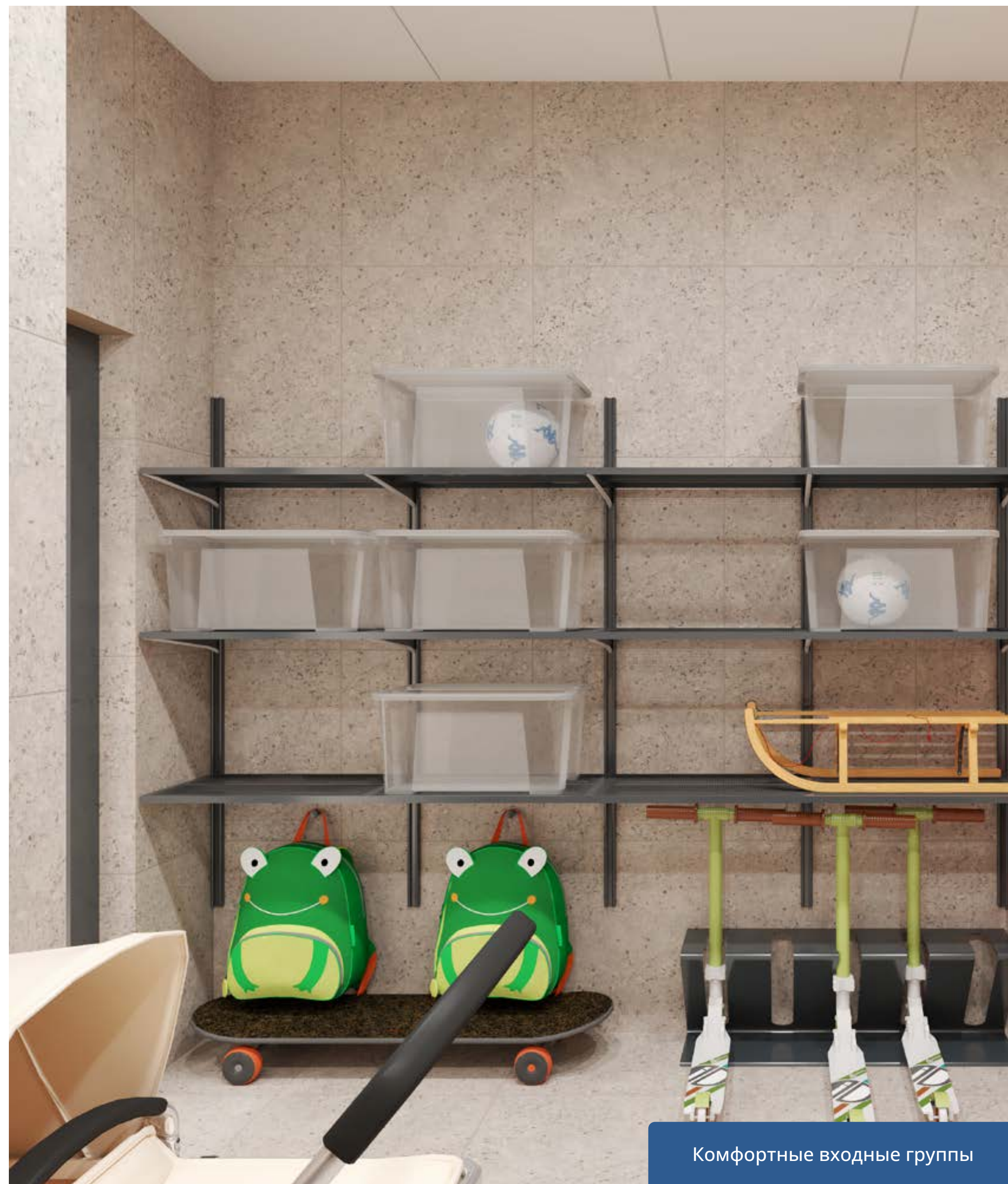
Вдоль одного из панорамных окон организована рабочая столешница с розетками. При желании здесь можно поработать, как в коворкинге.

Каждый родитель знает, что такое спуститься с ребенком на прогулку и тут же спешить домой из-за экстренной необходимости. Чтобы избежать таких ситуаций, в подъездах есть туалеты для детей и взрослых.

Колясочные и велосипедные комнаты в каждом подъезде означают порядок и чистоту в приквартирных зонах и в самих квартирах.

На случай прогулки с четвероногим питомцем в непогоду в подъездах устроены лапомойки.





Комфортные входные группы

КВАРТИРЫ ДЛЯ ЖИЗНИ

Поднимемся на этаж 1-ого Донского. Количество квартир на этаже: 4-8. Здесь есть как студии, так и семейные 2-комнатные или 3 (4-)-комнатные квартиры.

Здесь есть как студии, так и семейные 2-комнатные или 3-комнатные квартиры.

Так в доме поддерживается баланс жителей с разным семейным составом.

Среди планировок достаточно большой процент квартир-распашонок, выходящих на 2-3 стороны света, что позволяет добиться правильного освещения во всех помещениях.

Традиционное преимущество квартир в жилых комплексах ДСК — большие застекленные лоджии. Все лоджии с отделкой.

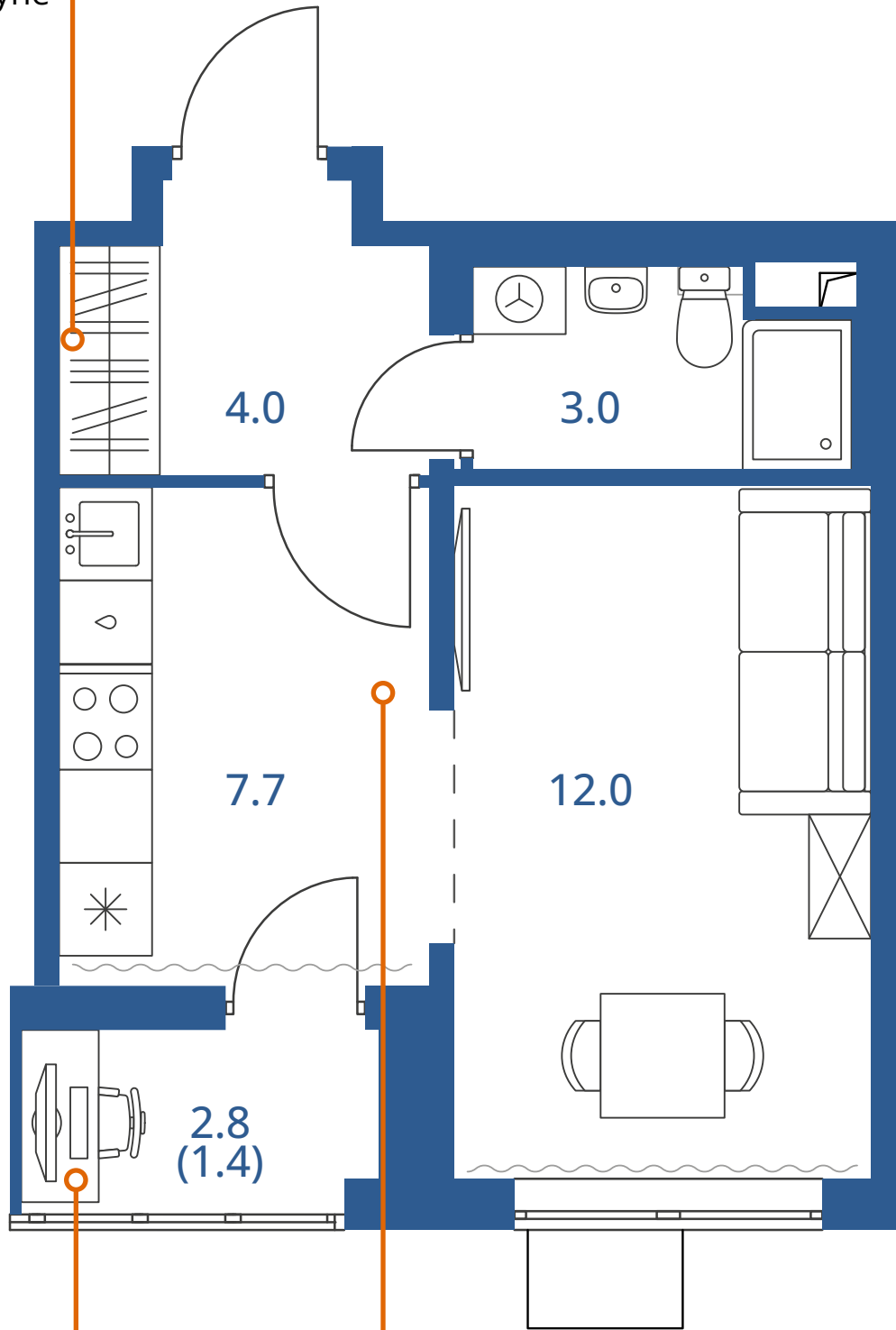
Другое преимущество — честный евро-формат. В таких планировках кухни-гостиные с двумя окнами просто созданы для поддержания традиций семейных обедов и настоящего «донского» гостеприимства.



СТУДИЯ

ЖИЛАЯ ПЛОЩАДЬ 12.0
ОБЩАЯ ПЛОЩАДЬ 28.1

Ниша под шкаф-купе



Рабочее место

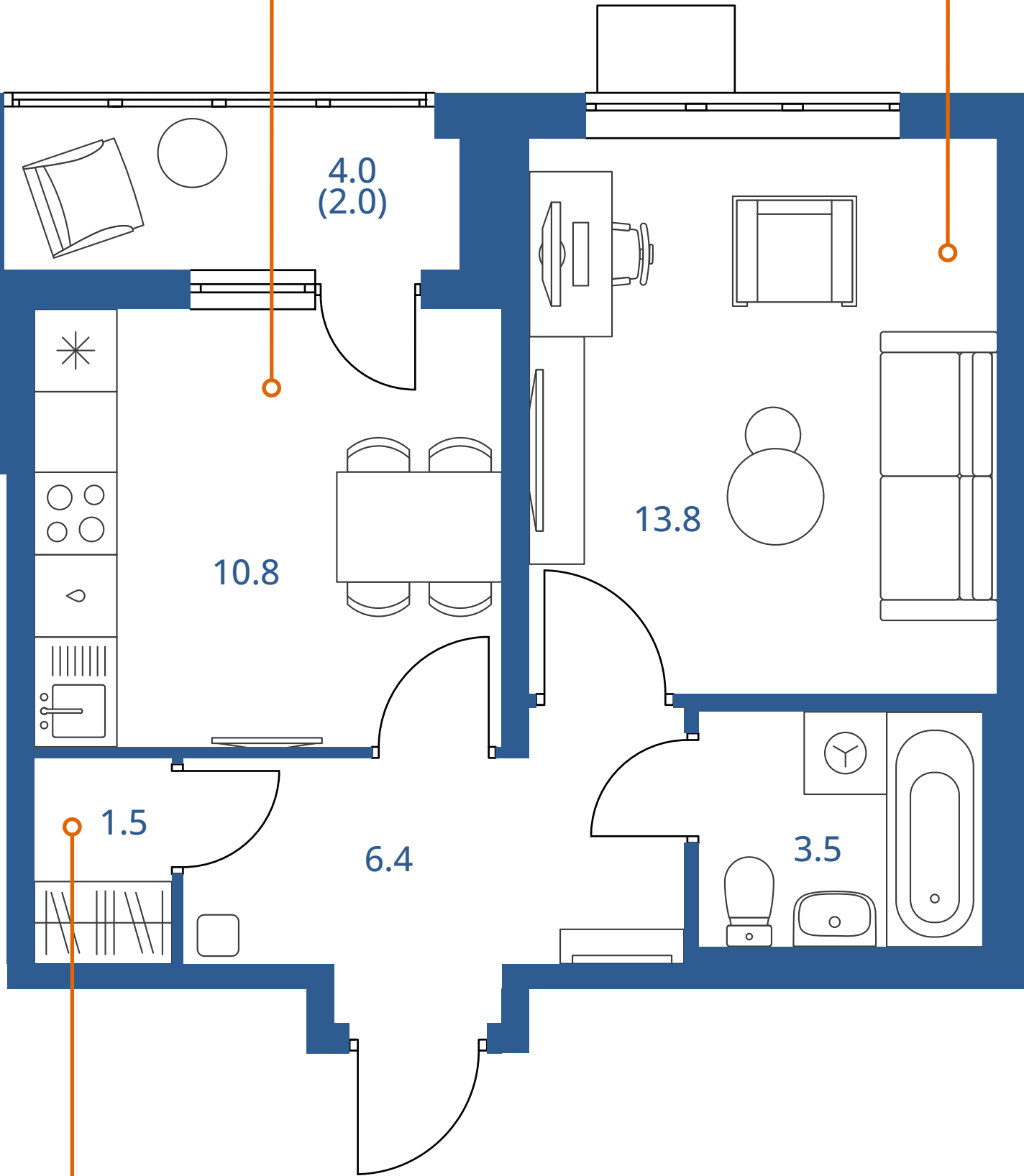
Просторная кухня с лоджией

ОДНОКОМНАТНАЯ КВАРТИРА

ЖИЛАЯ ПЛОЩАДЬ 13.8
ОБЩАЯ ПЛОЩАДЬ 38.0

Кухня, где смогут разместиться все нужные шкафы и обеденный стол

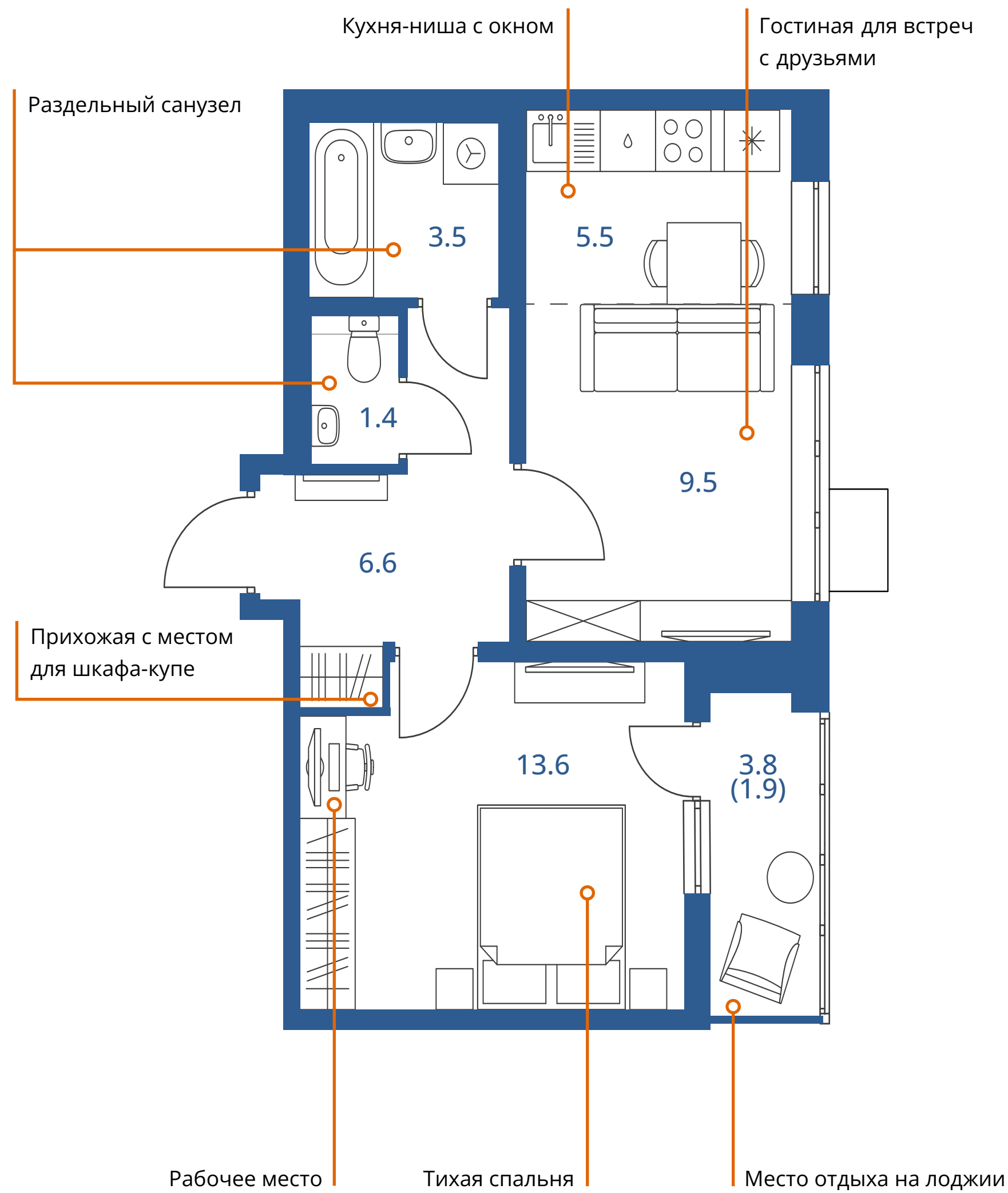
Функциональная спальня-гостиная, где получится разместить и шкаф, и рабочее место



Гардеробная

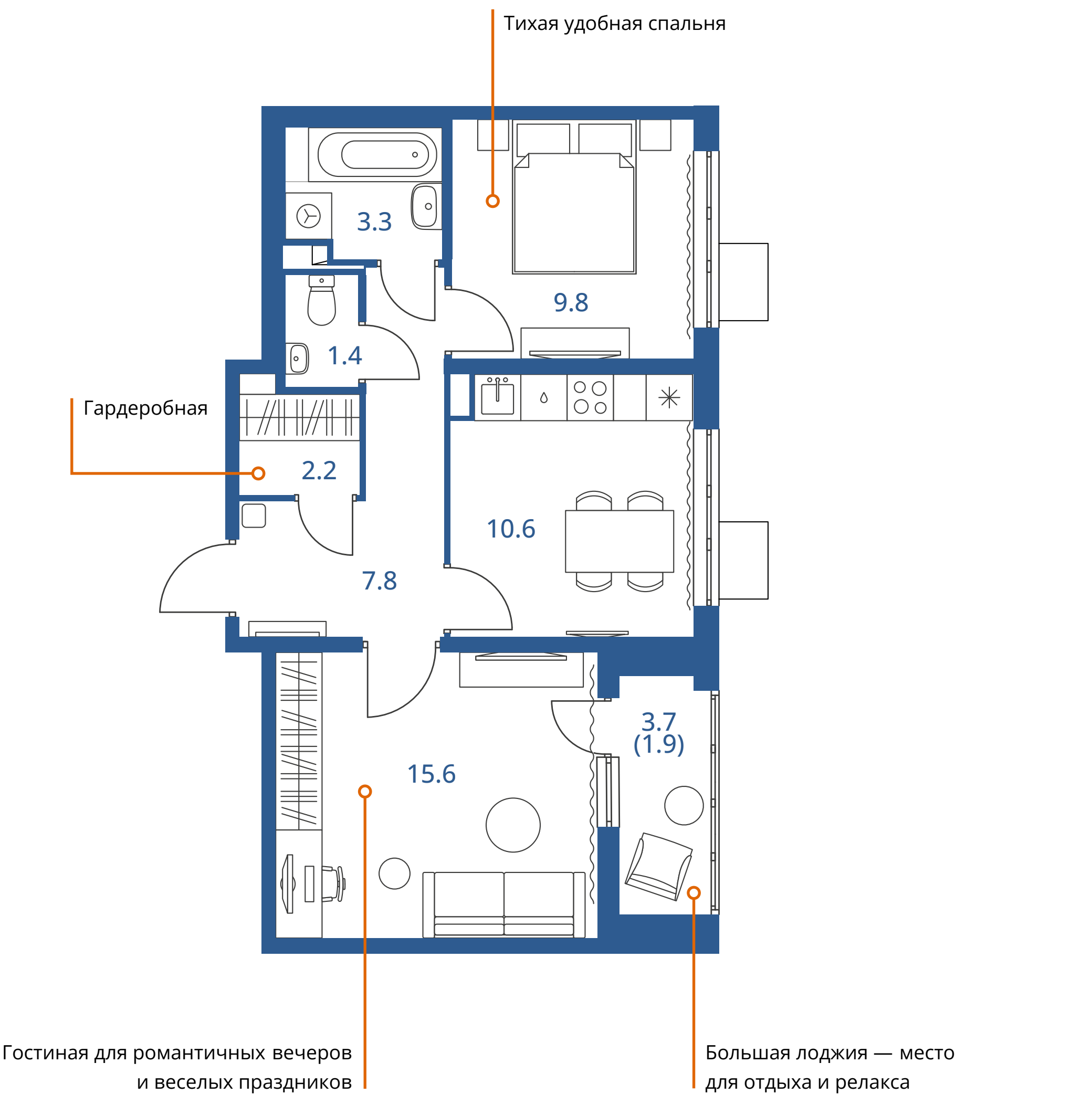
ДВУХКОМНАТНАЯ КВАРТИРА. ЕВРОФОРМАТ

ЖИЛАЯ ПЛОЩАДЬ 23.1
ОБЩАЯ ПЛОЩАДЬ 42.0



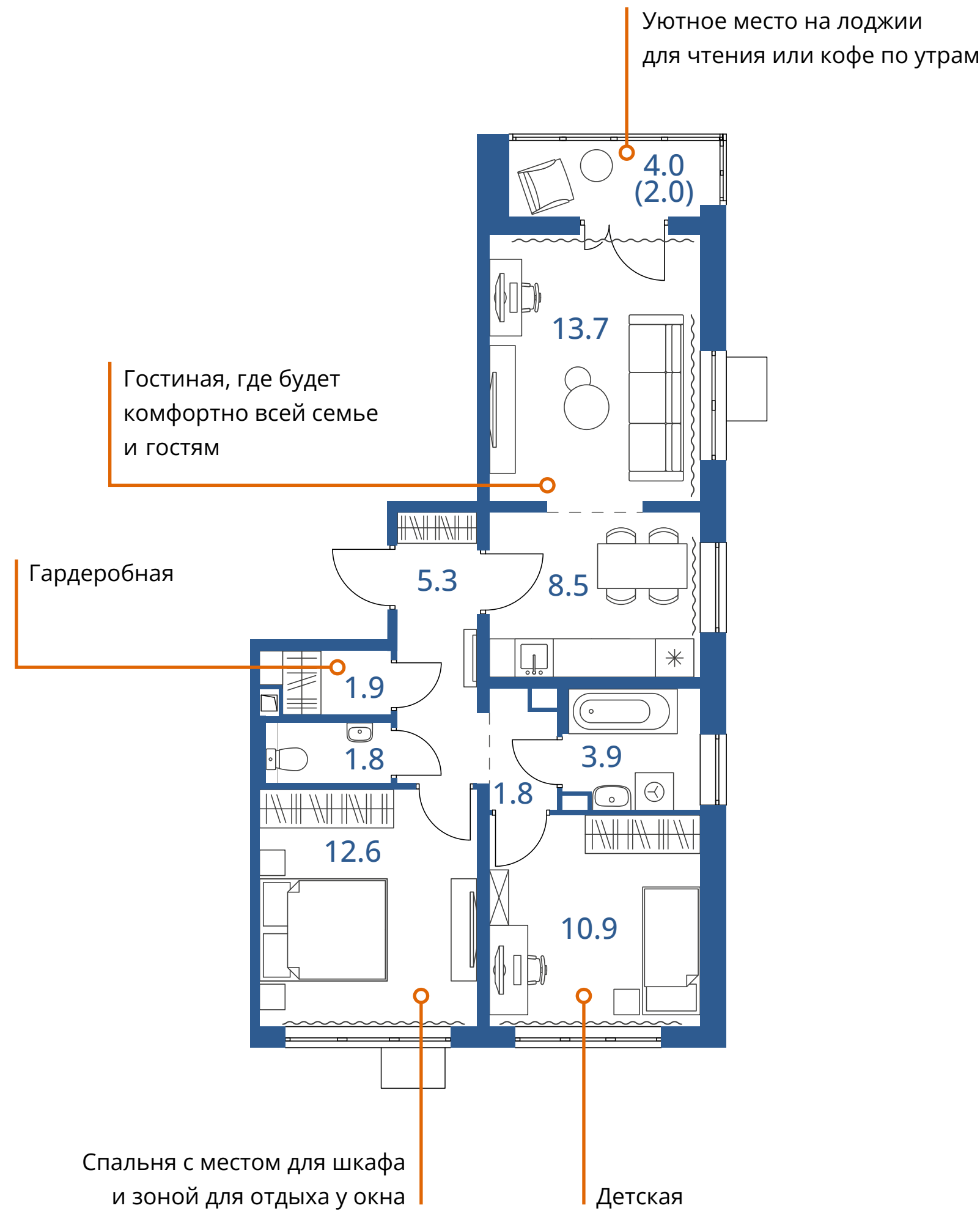
ДВУХКОМНАТНАЯ КВАРТИРА

ЖИЛАЯ ПЛОЩАДЬ 25.4
ОБЩАЯ ПЛОЩАДЬ 52.6



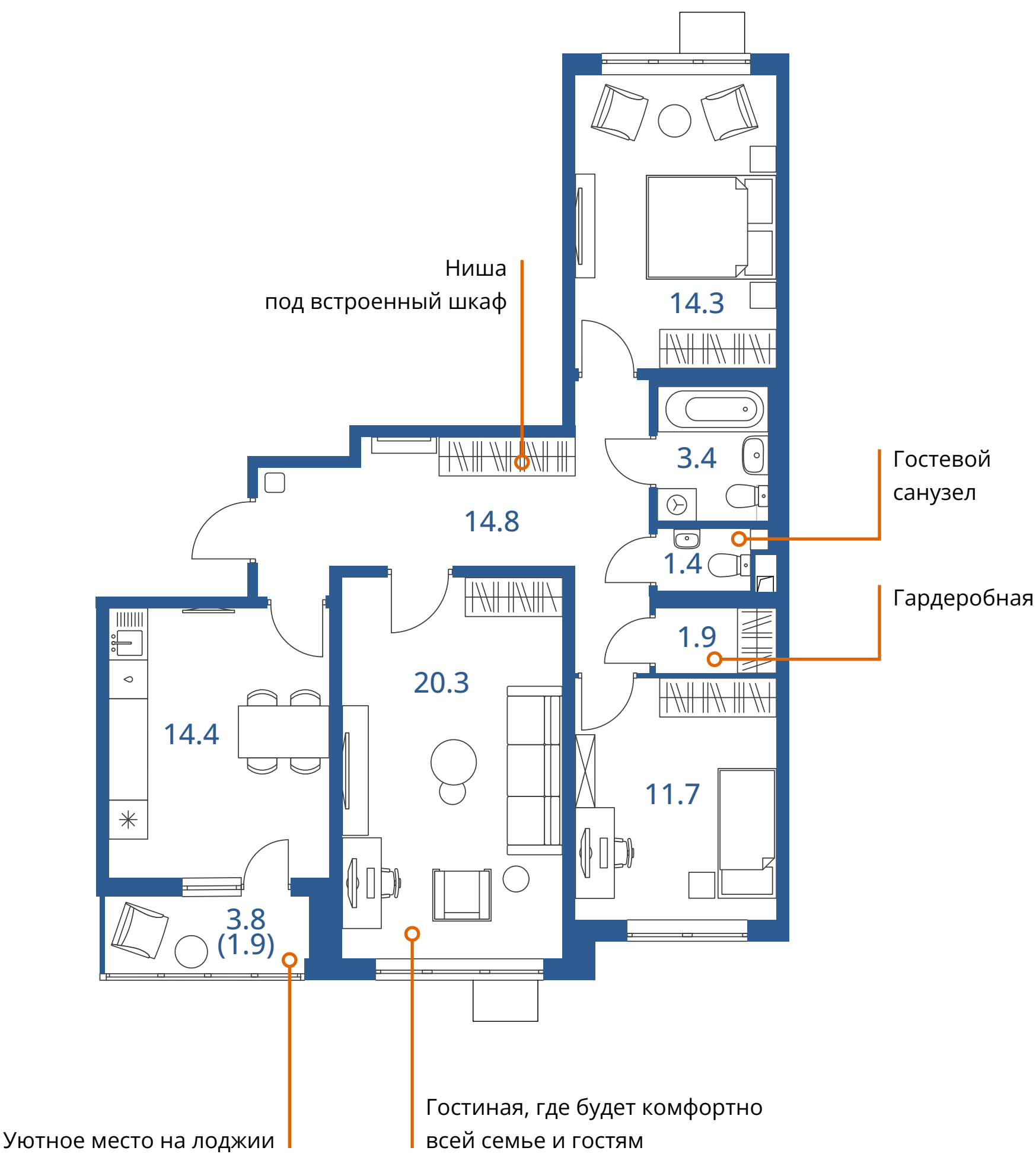
ТРЕХКОМНАТНАЯ КВАРТИРА. ЕВРОФОРМАТ

ЖИЛАЯ ПЛОЩАДЬ 37.2
ОБЩАЯ ПЛОЩАДЬ 62.4



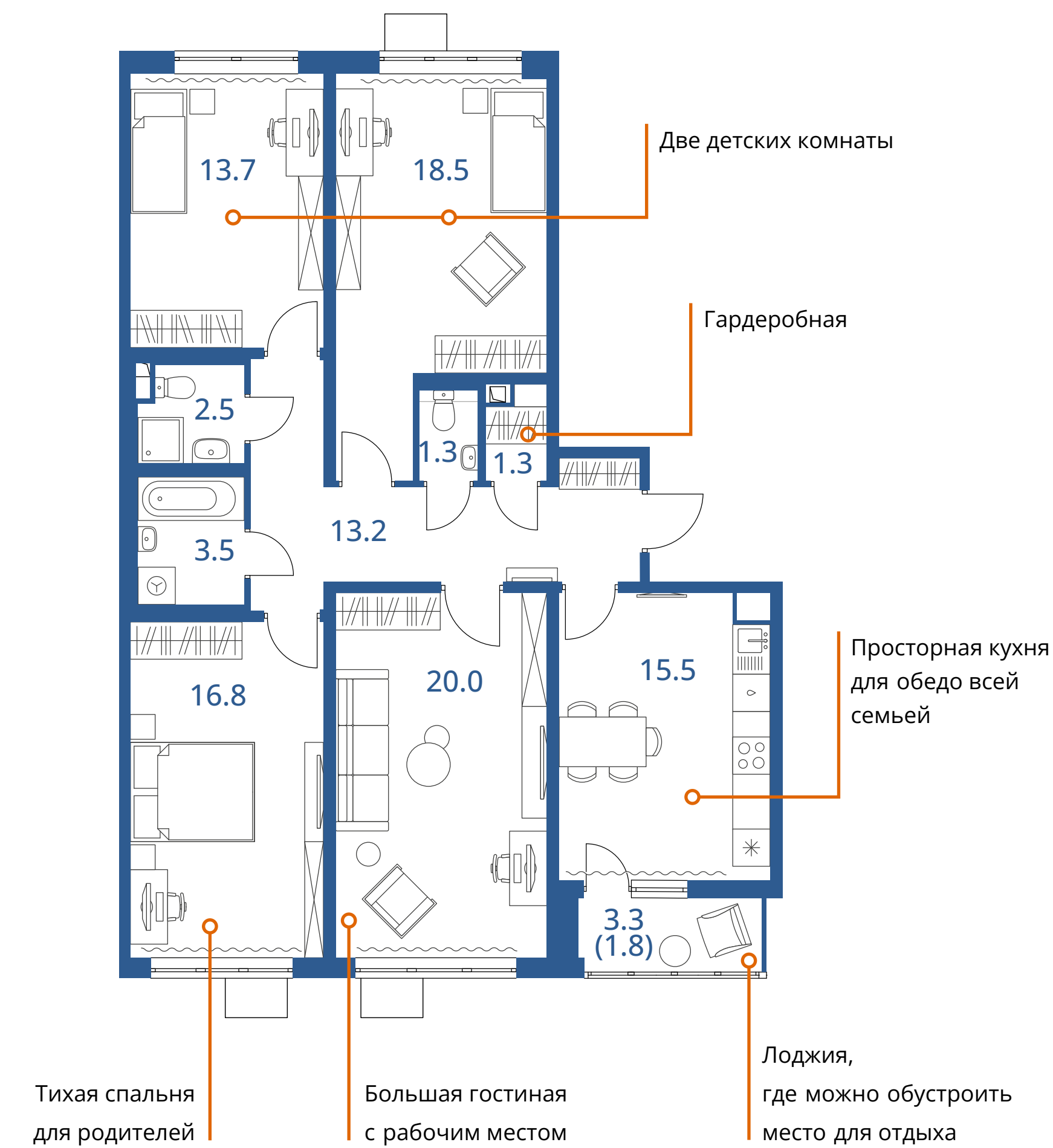
ТРЕХКОМНАТНАЯ КВАРТИРА

ЖИЛАЯ ПЛОЩАДЬ 46.3
ОБЩАЯ ПЛОЩАДЬ 84.0



ЧЕТЫРЕХКОМНАТНАЯ КВАРТИРА

ЖИЛАЯ ПЛОЩАДЬ 69.0
ОБЩАЯ ПЛОЩАДЬ 108.2



СИСТЕМА «УМНАЯ КВАРТИРА»

При помощи мобильного приложения умной квартиры на своем смартфоне вы сможете управлять следующими функциями:

1. СИСТЕМА КОНТРОЛЯ ПРОТЕЧЕК

Перекрытие водоснабжения в квартире реализуется благодаря установке кранов с электроприводом. Функционал контроля протечек позволяет локально идентифицировать течь и перекрыть водоснабжение как автоматически, так и через мобильное приложение умной квартиры или при помощи голосового помощника «Алиса» от Яндекса.

2. УПРАВЛЕНИЕ ОСВЕЩЕНИЕМ

Установленное в электрощите реле для управления освещением имеет два канала. Через первый канал будет заведено все верхнее освещение квартиры. Через второй канал собственник совместно с электриком сможет самостоятельно подключить необходимые розетки. Далее этим реле можно управлять как автоматически, при помощи сценариев, так и через мобильное приложение на смартфоне или голосового помощника «Алиса». Достаточно сказать: «Алиса, я ушел», после чего в квартире выключится весь свет и перекроется водоснабжение.

3. УМНАЯ КОЛОНКА «АЛИСА»

Яндекс.Станция — это умная колонка с голосовым помощником «Алисой». Она включает музыку, отвечает на вопросы и ставит напоминания, рассказывает сказки и играет в игры. Также «Алиса» управляет умной квартирой — помимо контроля протечек и управления освещением к Яндекс.Станции можно подключить совместимые бытовые приборы (чайники, стиральные машины, роботы-пылесосы и т. д.).



КВАРТИРЫ С ОТДЕЛКОЙ

В жилом квартале 1-й Донской квартиры сдаются без отделки, с предчистовой отделкой white box или с готовой дизайнерской отделкой в 6 стилях на выбор.

Квартиры без отделки — вариант для тех, кто желает создать квартиру своей мечты с нуля.

Предчистовая отделка white box — это возможность сделать дизайн квартиры на свой вкус, избежав самых трудоемких и дорогих работ черновой отделки. Остается только поклеить обои или покрасить стены и выполнить укладку финального напольного покрытия.

Чистовая дизайнерская отделка представлена в шести стилевых решениях. Наличие готовой отделки позволяет отказаться от забот о ремонте и практически сразу после получения ключей переехать в готовую квартиру.

* Представленные изображения носят ознакомительный характер, финальные варианты отделочных материалов могут быть изменены.

Обращаем ваше внимание на то, что данные изображения носят исключительно информационный характер и ни при каких условиях не являются публичной офертой, определяемой положениями ч. 2 ст. 437 Гражданского кодекса Российской Федерации.



ОТДЕЛКА WHITE BOX ИЛИ БЕЗ ОТДЕЛКИ

КВАРТИРЫ БЕЗ ОТДЕЛКИ

- Внутриквартирные перегородки выполняются трассировкой в 1 блок.
- Выполняется ввод электрический сетей в квартиру с установкой электрического щитка.
- Санузел без отделки, без установки сантехприборов, без разводки коммуникации.

КВАРТИРЫ С ПРЕДЧИСТОВОЙ ОТДЕЛКОЙ WHITE BOX ПЕРЕДАЮТСЯ НА ВЫСОКОЙ СТАДИИ ГОТОВНОСТИ

- Полностью выполнены черновые работы.
- В квартире возведены все стены.
- Все поверхности готовы к укладке чистовых отделочных материалов.
- Внутренние стены готовы для финишного покрытия, пол и потолок не требуют выравнивания.
- Выполнена разводка электрики.



ЧИСТОВАЯ ОТДЕЛКА

В проекте продумано и представлено шесть стиливых решений дизайнерской отделки — «Меренга», «Трюфель», «Белый шоколад», «Темный шоколад», «Чизкейк», «Панакота».

ЧТО ВКЛЮЧАЕТ ЧИСТОВАЯ ОТДЕЛКА

- Входная металлическая дверь и межкомнатные двери.
- В санузлах выполнена укладка напольного покрытия — керамогранита, стены облицованы керамической плиткой. Установлены ванна, умывальник, смесители, унитаз, полотенцесушитель.
- На кухне, в коридоре и в комнатах кварцвиниловое напольное покрытие.
- Выполнена разводка электрики, установлены электрощиток, выключатели, розетки, точечные светильники (санузел, коридор).
- Выполнен монтаж натяжного потолка во всех помещениях.
- Лоджия: шпатлёвка и покраска стен и потолков, пол керамогранит.

ПРЕИМУЩЕСТВА КВАРТИР С ЧИСТОВОЙ ОТДЕЛКОЙ

- Нет необходимости самостоятельно подбирать дизайн-проект и материалы.
- Наличие чистовой отделки позволяет отказаться от забот о ремонте и практически сразу после получения ключей переехать в готовую квартиру.
- При заселении не будет шума от ремонтных работ и места общего пользования останутся чистыми.
- Экономия денежных средств



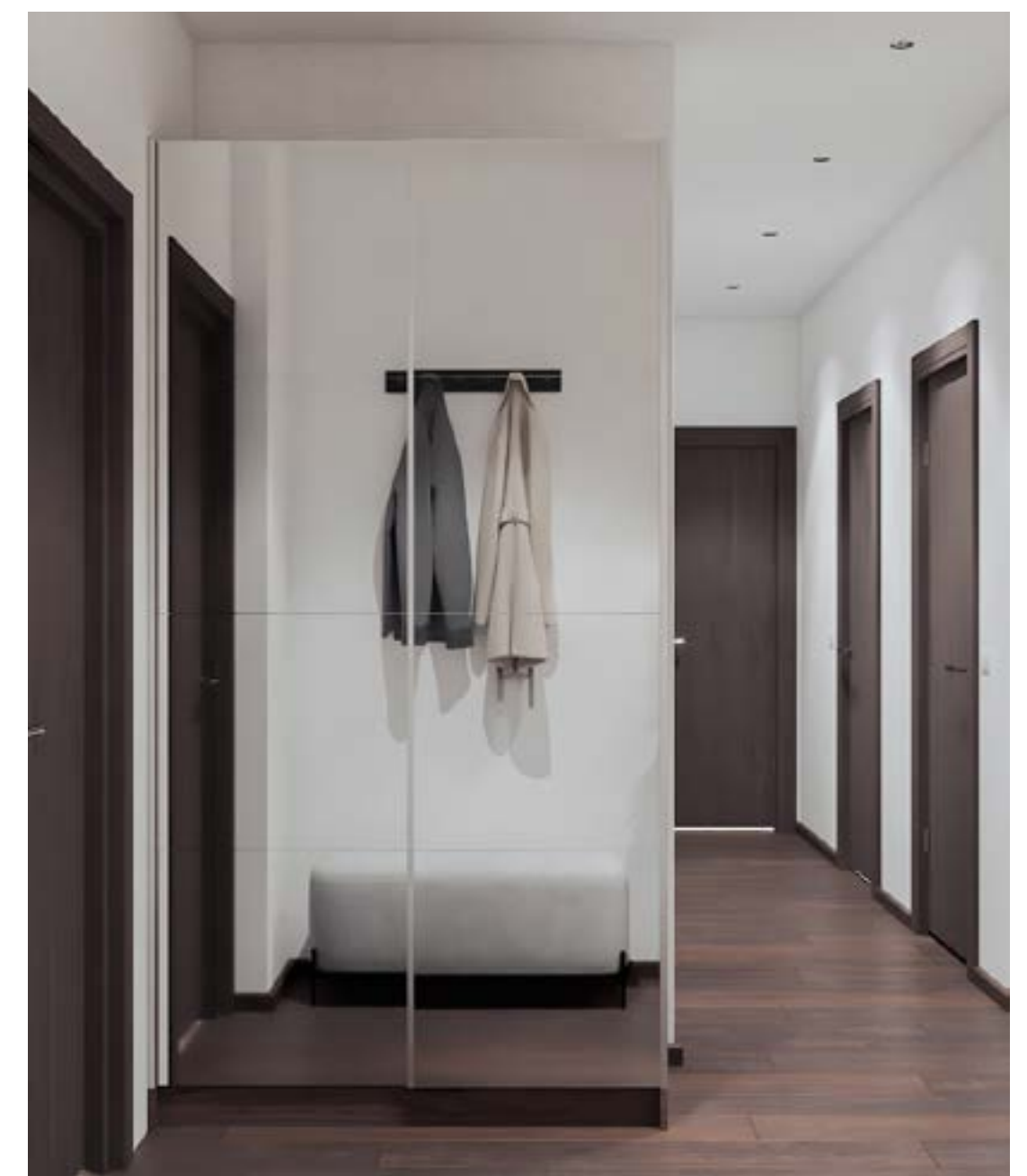
СТИЛЬ ОТДЕЛКИ
«БЕЛЫЙ ШОКОЛАД»





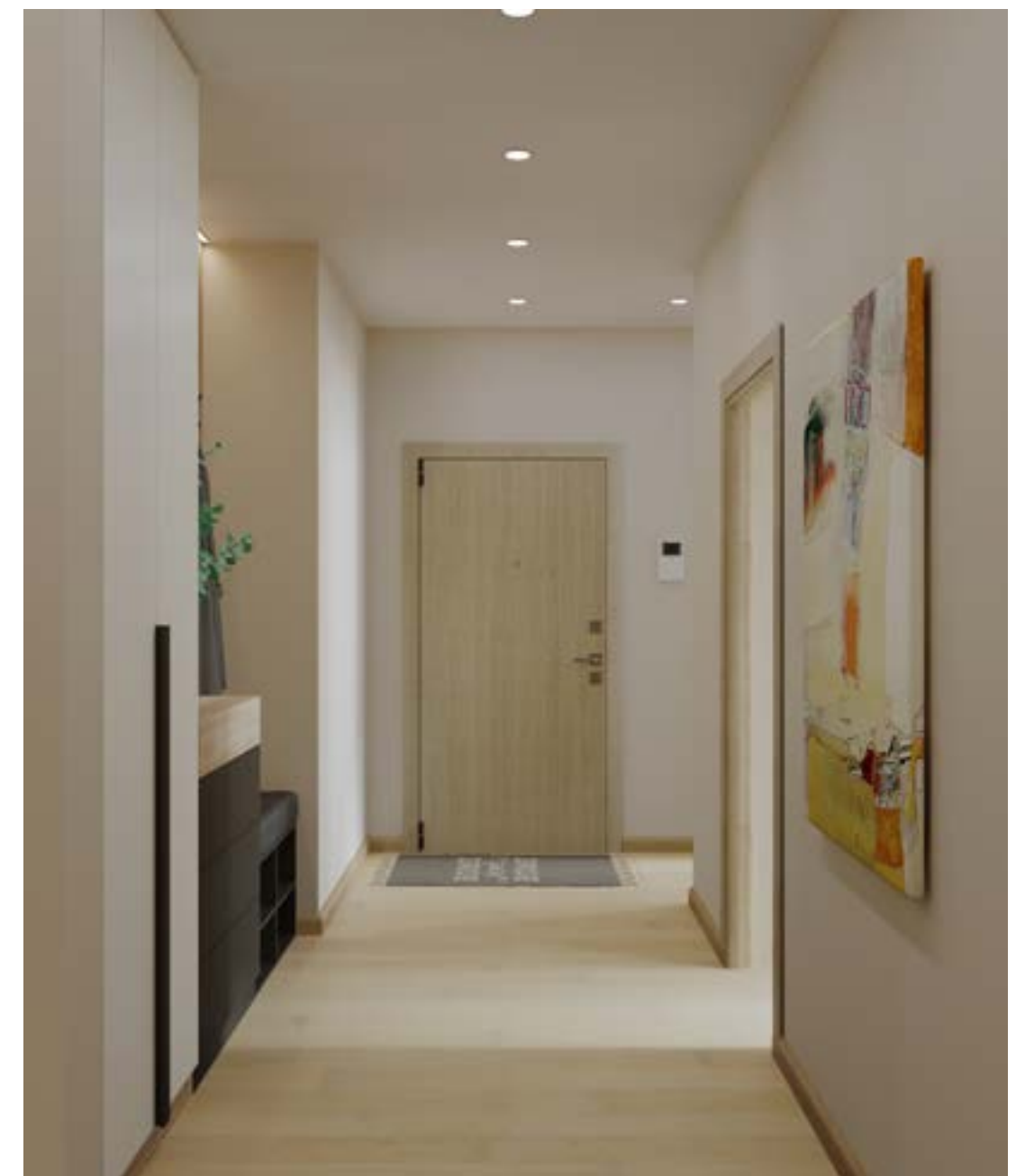
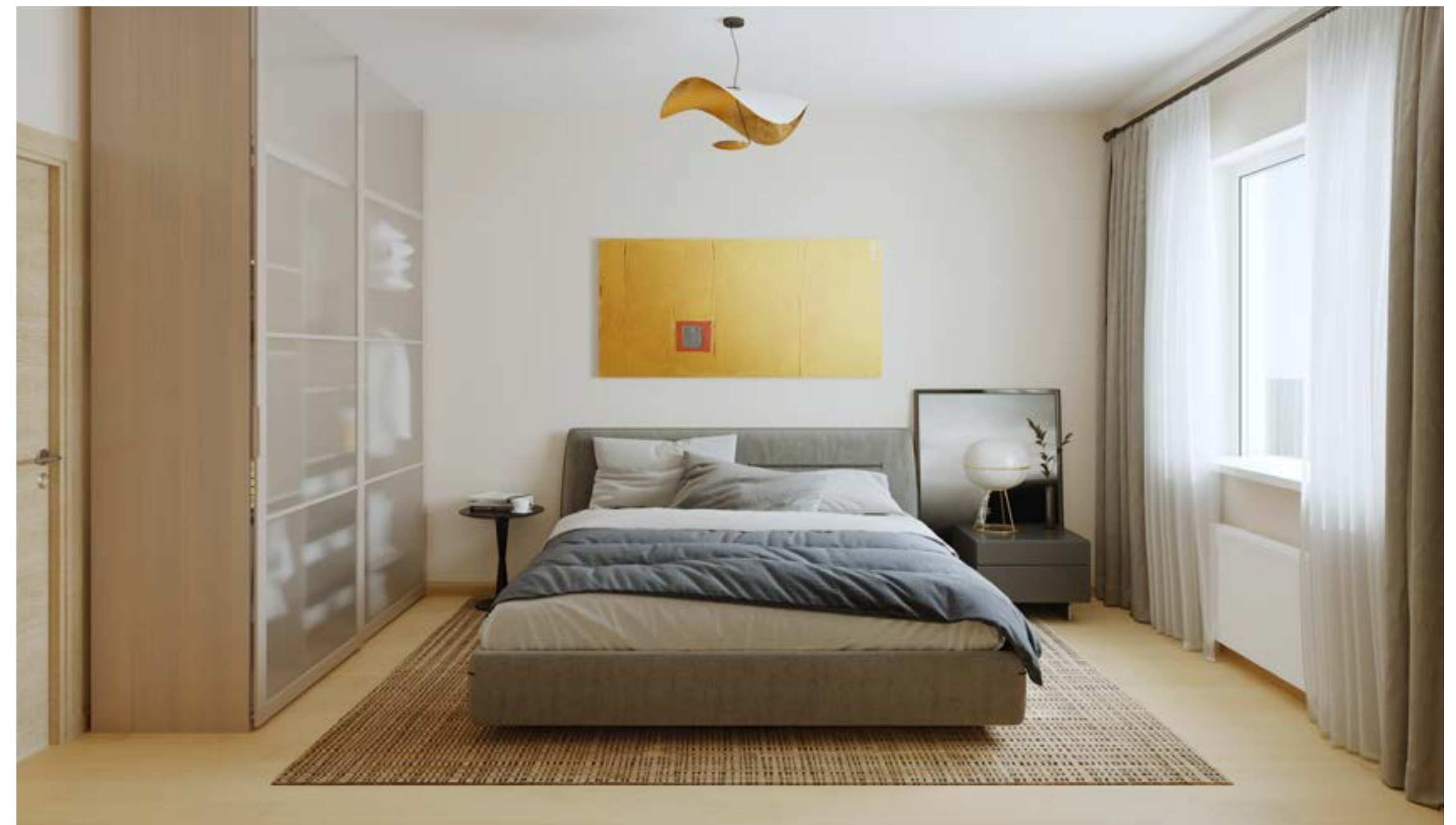
СТИЛЬ ОТДЕЛКИ
«ТЕМНЫЙ ШОКОЛАД»





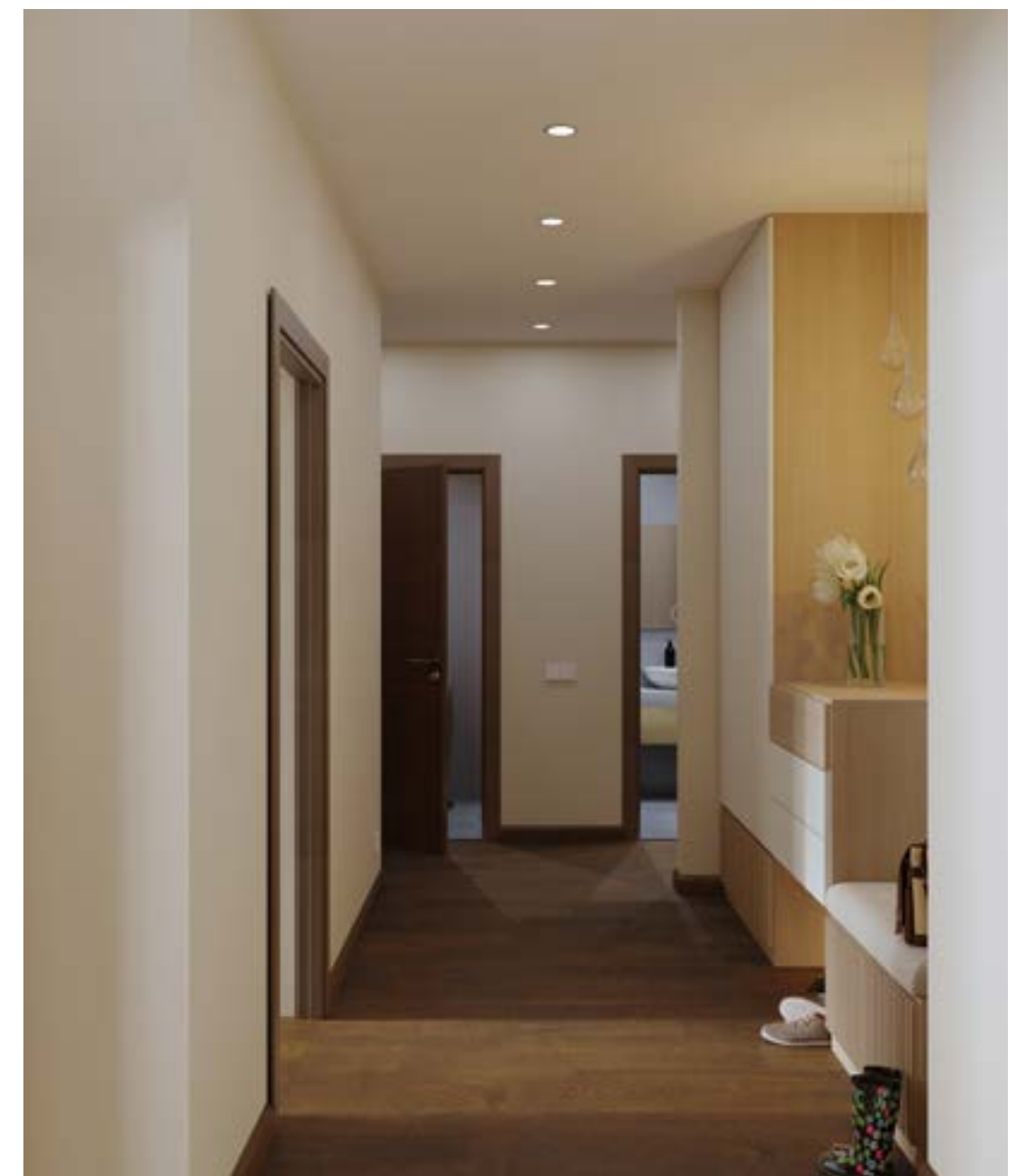
СТИЛЬ ОТДЕЛКИ
«МЕРЕНГА»





СТИЛЬ ОТДЕЛКИ
«ТРЮФЕЛЬ»





СТИЛЬ ОТДЕЛКИ
«ПАНАКОТА»





СТИЛЬ ОТДЕЛКИ
«ЧИЗКЕЙК»

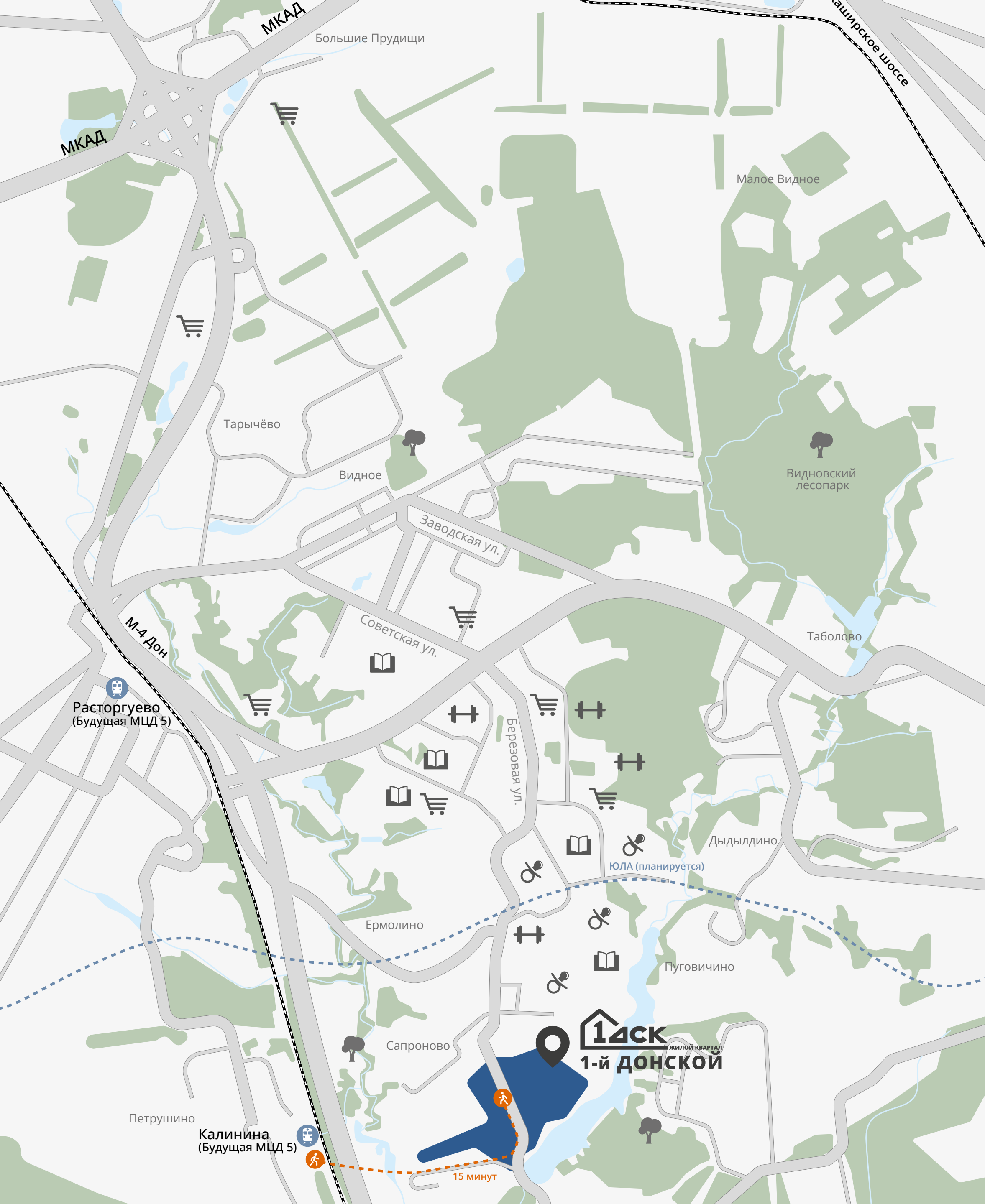




ОТДЕЛКА САНУЗЛОВ







РАЗВИВАЮЩИЙСЯ РАЙОН

ЖК 1-й Донской соседствует с бурно развивающимся районом, основная инфраструктура которого уже сложилась. В строительстве современных жилых комплексов в округе есть свои плюсы: здесь формируется продуманная и комфортная городская среда.

Основные объекты социальной инфраструктуры находятся в Видном.

Ключевые гипермаркеты расположены ближе к МКАД:

- Ашан — в ТРЦ Vegas,
- Метро в совхозе им. Ленина,
- Лента в Видном

ВНУТРЕННЯЯ ИНФРАСТРУКТУРА:

- 2 детских сада
- Школа
- Торговый центр
- Магазины, пекарни, салоны красоты, аптеки и сервисы бытовых услуг

ВНЕШНЯЯ ИНФРАСТРУКТУРА:

- 15 детских садов
- 6 школ
- 5 поликлиник
- Множество магазинов и рынков

Несколько крупных торгово-развлекательных центров:

- ТЦ Формула, ТЦ Vegas, МЕТРО, Лента, 9/18 на въезде в город, ТЦ Ларец, Красный камень

Лесное соседство:

- Ермолинский лесопарк, Жуковский парк, Видновский лесопарк

Водное соседство:

- Река Купелинка, Пуговичинский пруд, река Расторгуевка, река Битца

Историческое соседство:

- Музей-заповедник «Горки Ленинские»

- ж/д станция
- магазин, супермаркет, ТРЦ
- школа
- детский сад
- спортивный объект
- лесопарковая зона

ТЕХНИЧЕСКИЕ ХАРАКТЕРИСТИКИ

КОЛИЧЕСТВО ЭТАЖЕЙ В ПРОЕКТЕ

9 корпусов переменной
этажности от 6 до 24 этажей

ВЫСОТА ПОТОЛКОВ

Высота типового этажа

- без отделки и с отделкой white box — 2840 мм
- с чистовой отделкой — 2720 мм

ОТДЕЛКА КВАРТИР

- Без отделки
- С отделкой White box
- С полной отделкой; 6 стилей — «Белый шоколад», «Темный шоколад», «Меренга», «Трюфель»

ОТДЕЛКА ВХОДНЫХ ГРУПП

Отделка мест общего пользования выполняется по типовому проекту 1ДСК

ОКНА

Окна квартир — двухкамерные стеклопакеты ПВХ.

Балконные двери — двухкамерные стеклопакеты ПВХ.

Остекление лоджий — алюминиевым профилем.

Увеличенные окна — высота подоконников от чистого пола 600 мм

ПАРКОВКА И ТЕРРИТОРИЯ

Подземный паркинг, наземные паркинги, благоустроенная территория с детскими площадками.

Отдельностоящие паркинги — 1 оч. 499 м/м, 2 оч. 500 м/м, 3 оч. 500 м/м.

Подземные паркинги — К.3 — 155 м/м, К.4 — 145 м/м, К.5 — 138 м/м, К.6 — 144 м/м, К.7 — 143 м/м, К.8 — 240 м/м

КЛАДОВЫЕ

Кладовые 2–8 м², с доступом из лифтового холла на -1 этаже

ЛИФТ

Лифты АО «МЭЛ» с пониженным уровнем шума, высокой скоростью и максимальной безопасностью — 1000, 630, 400 кг.

КОММУНИКАЦИИ

Водоснабжение — МУП «Видновское ПТО ГХ».

Канализация — МУП «Видновское ПТО ГХ».

Электроснабжение — ОАО «Российские железные дороги».

Отопление и горячее водоснабжение предусмотрено от котельной, которая возведена в рамках ЖК.

ТЕЛЕКОММУНИКАЦИОННЫЕ СИСТЕМЫ

Высокоскоростной доступ в интернет.

Кабельное телевидение и телевидение IP-TV с возможностью просмотра большого количества телевизионных каналов в HD-формате.

Служебные, технические помещения, парковки и квартиры оснащены системами противопожарной защиты.

Подъезды оснащены системой контроля и управления доступом. Доступ осуществляется с помощью индивидуального ключа, для гостей — с помощью домофонов.

СИСТЕМА «УМНАЯ КВАРТИРА»

- Система защита от протечек;
- Управление всем верхним освещением и всеми розетками в режиме мастер-выключатель;

- Управление всеми функциями при помощи мобильного приложения, сценариев или голосом;
- Управление совместимыми с экосистемой бытовыми устройствами в вашей квартире.

Устанавливаемый комплект: Wi-Fi реле управления группами освещения и розеток, беспроводные краны перекрытия с электроприводом, беспроводные сенсоры протечки, Яндекс. Станция Мини.





Офис продаж на объекте:

МО, Ленинский г.о., д. Сапроново, улица Донская, д. 9

Тел.: +7 (495) 742 0089

www.dsk1.ru