

РЕЖИССЁР





Если в жизни встречается нечто необычное и захватывающее, мы восклицаем:

«Это же как в кино!».

Именно так можно описать жилой комплекс премиум-класса «Режиссёр».

Он вознесся в самом киношном уголке столицы, на улице Вильгельма Пика, напротив входа в парковую зону ВДНХ. С одной стороны территория комплекса граничит со знаменитой киностудией имени Горького, с другой — со ВГИКом.

Ходить по тем самым улицам, по которым спешили на студию известные режиссеры и актеры.

Начинать свой день в стиле большинства классических фильмов — с прекрасного вида на исторический район, с приветливого кивка консьержа на ресепшен, с чашечки кофе из кофейни в центральном вестибюле и утренней деловой переписки в зоне коворкинг. Проводить свободные минуты в популярных городских парках по соседству или в пределах тихой закрытой территории собственного двора с шезлонгами и подвесными качелями.

Из этих сцен складывается жизнь в ЖК «Режиссёр».

И поэтому ЖК «Режиссёр» можно назвать особым местом.

Здесь кино и реальность соединились.

И это место идеально для тех, кто сам пишет сценарий собственной жизни.

ЖИЗНЬ

КАК В КИНО



МЕСТО ДЕЙСТВИЯ

Водители оценят близость ЖК к одной из крупнейших транспортных артерий Москвы — проспекту Мира.

- Поездка до Третьего кольца занимает около 10 минут (6 км), до Садового — примерно 12 минут (8,5 км).
- Дорога в обратном направлении до МКАД (Ярославское шоссе) займет около 15 минут.
- Северо-Восточная Хорда, строительство которой заканчивается в соседнем районе, позволит максимально быстро добраться до Ленинградского шоссе, шоссе Энтузиастов и других районов Москвы.

В пешей доступности находится сразу две станции метро:

- «ВДНХ» и «Ботанический сад», а также одноименная станция МЦК.
- Неподалеку расположилась станция столичного монорельса «Улица Сергея Эйзенштейна», от которой легко добраться до телецентра, парка «Останкино» и Тимирязевского района.

Действие в ЖК «Режиссёр» разворачивается в очень удобном с точки зрения географии месте.





СЦЕНОГРАФИЯ

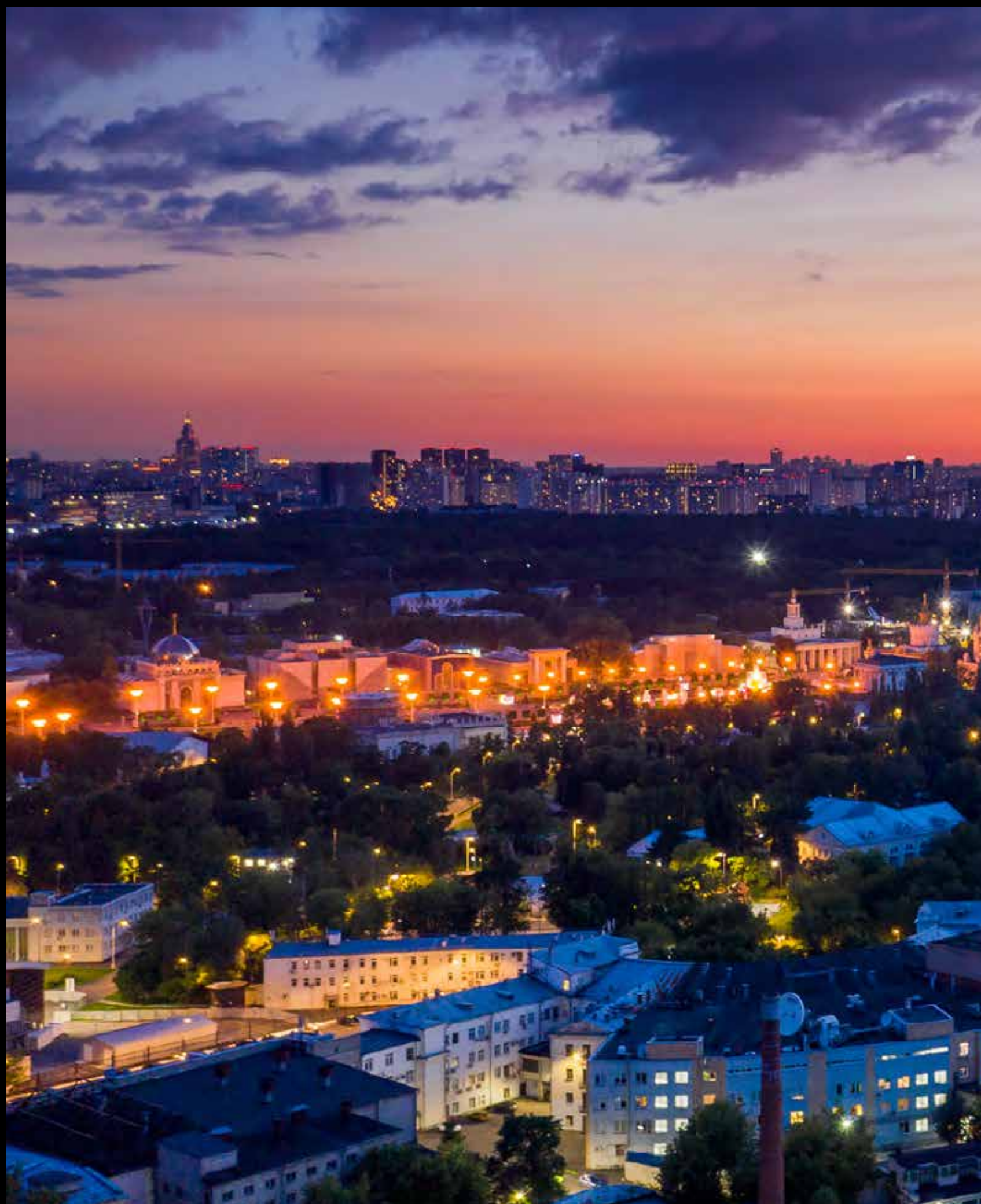
Жизнь в ЖК «Режиссёр» строится на фоне трех башен из стекла и бетона, уносящихся в небо.

На нижних этажах в отделке преобладает клинкерный кирпич и современные композитные материалы, создающие оригинальный стиль входных групп.

29-, 38- и 48-этажные башни объединены центральным вестибюлем. Фасады комплекса решены в современном стиле, однако их построение и логическая взаимосвязь имеют классический характер.

Визуально каждый корпус разделяется на две отдельные секции. Создается впечатление двух башен, соединенных переходом, вместо скучной длинной пластины единого корпуса. Такой прием очень облегчает конструкцию — кажется, что корпуса устремились ввысь, как ракета на взлете.





ВИД СВЕРХУ

Из огромных окон открываются виды на облака, кроны Ботанического сада и Лосиног Острова, павильоны и фонтаны ВДНХ, проспект Мира с его огнями, музей космонавтики и известную

многим стелу «Покорителям космоса», на создающий атмосферу района памятник В. Мухиной «Рабочий и Колхозница», а также главный московский маяк — Останкинскую башню.

Утренний кофе с видом на исторические достопримечательности и небоскребы «Москва-Сити» вдохновляет на достижение новых горизонтов.

ОБЩИЕ СЦЕНЫ





ОБЩИЕ СЦЕНЫ

Проект входных групп создан архитектурным бюро Haast. В работах этого бюро чувствуется уважение к потребностям успешного жителя современного мегаполиса.

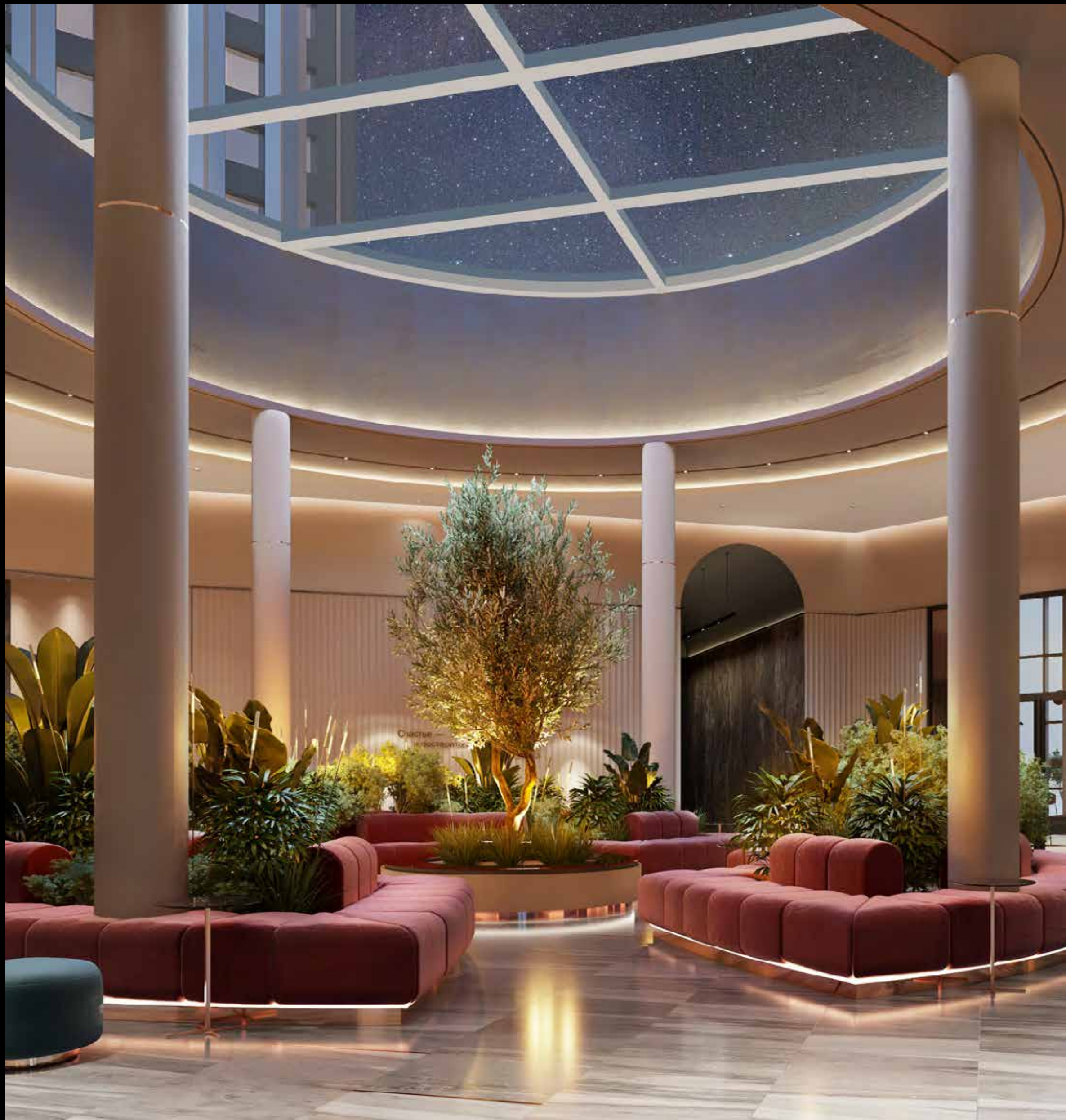
Места общего пользования отличаются элегантной роскошью и максимально продуманным подходом к пространству.

Три башни объединены общим вестибюлем, оформленным в современном стиле. Монументальные скульптурные формы подчеркивают архитектуру пространства.

Авторская находка — зеленая зона ожидания с крупными деревьями под центральным витражом холла. Здесь возникает абсолютно кинематографичное ощущение трансформации пространства: вы словно снаружи, и в то же время внутри здания.

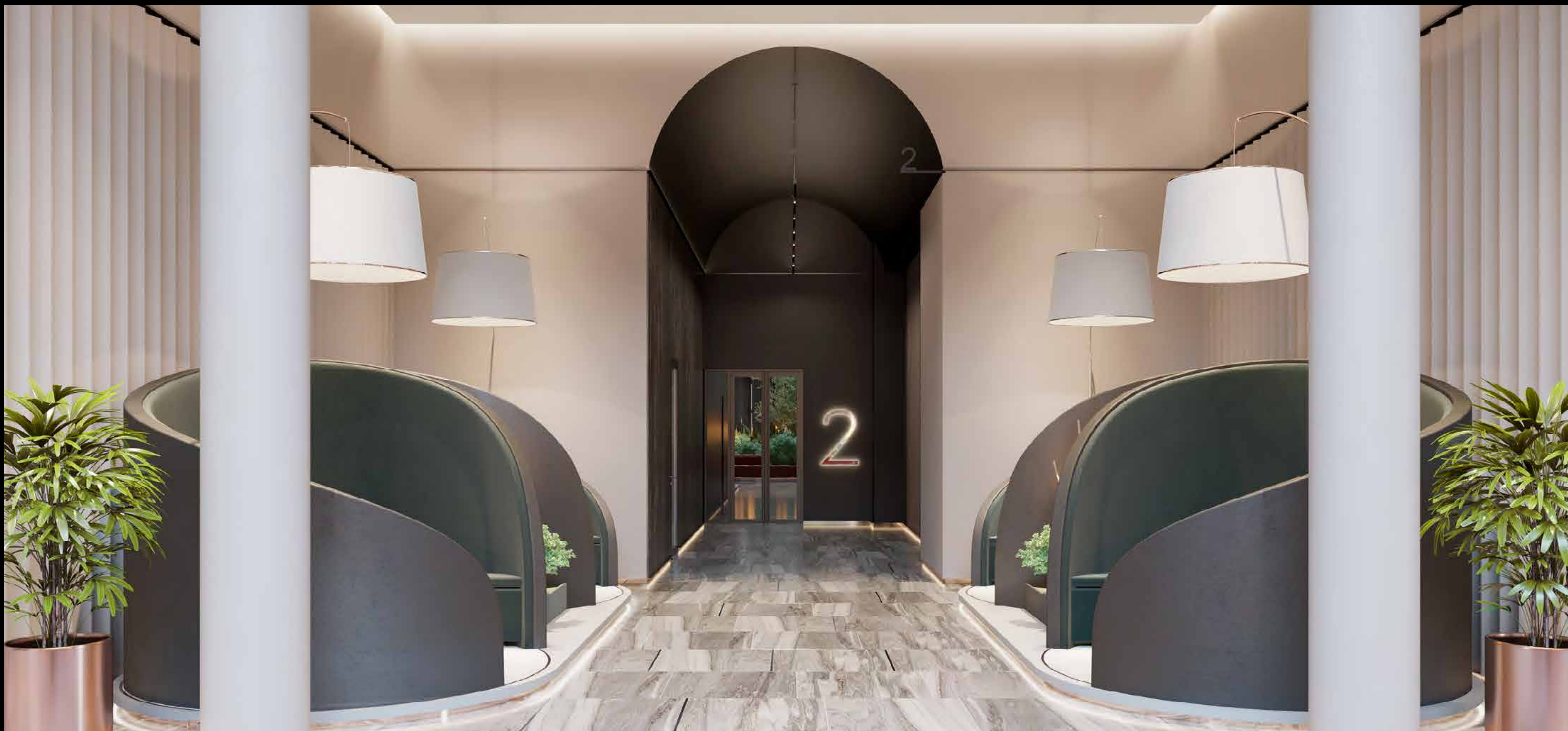
Зона ресепшен вызывает ассоциации с престижным отелем. Здесь вам помогут со встречей курьеров, приемом и передачей посылок и по многим другим вопросам.





ВНУТРЕННЯЯ ИНФРАСТРУКТУРА КОМПЛЕКСА





МИНИ-ПЕРЕГОВОРНЫЕ

В небольших уютных пространствах между секциями можно в приватной обстановке обсудить личные вопросы или проверить только что доставленную посылку в присутствии курьера.



ЗОНА ОЖИДАНИЯ

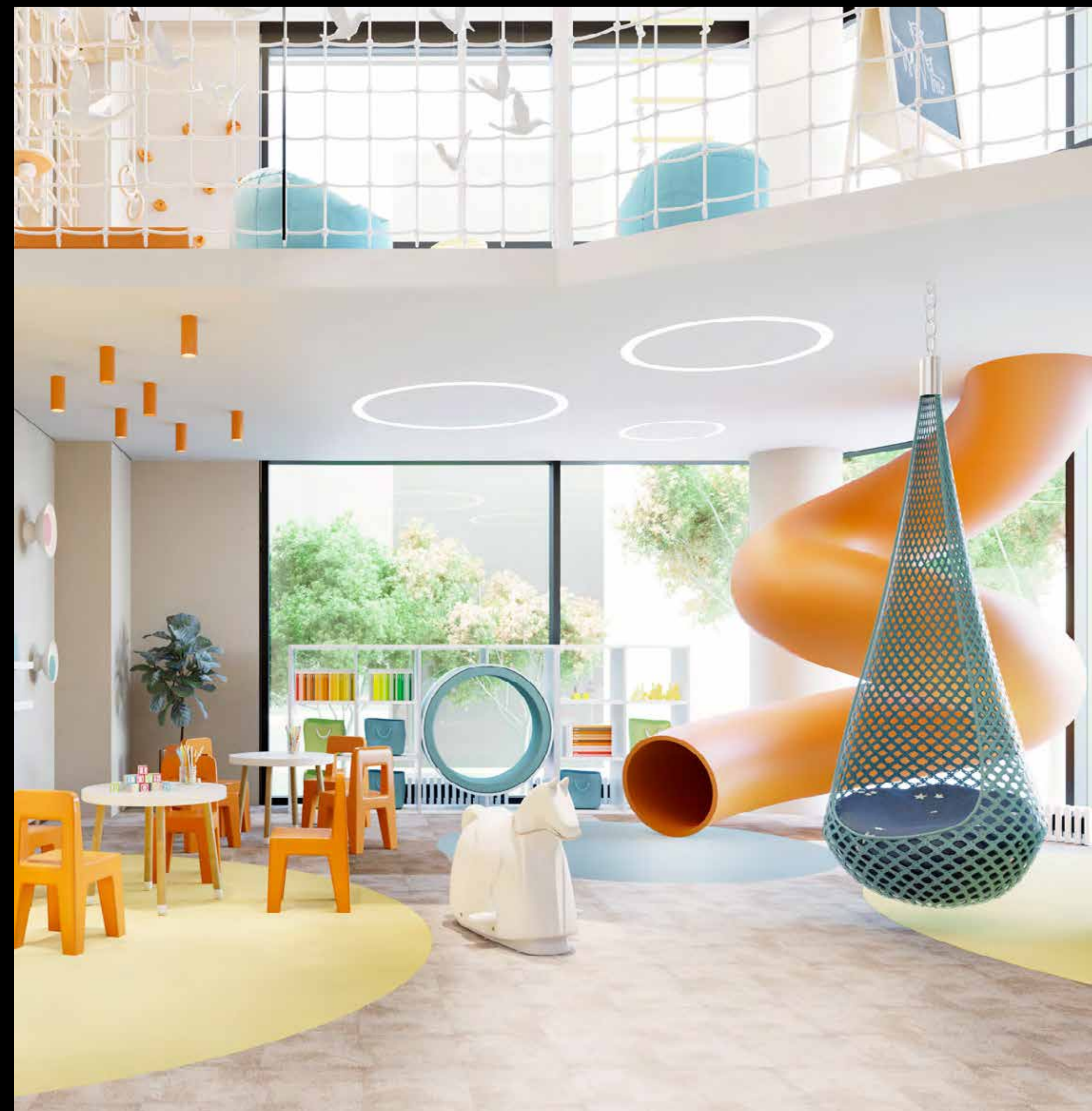
Дизайн мест общего пользования является продолжением архитектурной концепции зданий. Он выполнен в светло-серых тонах с акцентами в виде медных элементов, перекликающихся с фасадами.

В холле каждой секции стоят уютные кресла. Идеальное место, чтобы подождать того, кто слегка задерживается, или обсудить премьеру сезона с соседями.



ДЕТСКАЯ ИГРОВАЯ КОМНАТА

Погодный день — понятие, знакомое каждому режиссёру.
 Оно означает страховку на случай капризов природы.
 Детская игровая комната — отличный выход при плохой погоде.
 Здесь можно чинно порисовать за столиком, лихо съехать
 со второго яруса по трубе или покачаться в огромной
 авоське-качелях, подвешенной к потолку. Игровое оборудование
 разработано с привлечением детских психологов и создано
 из экологичных, безопасных материалов.



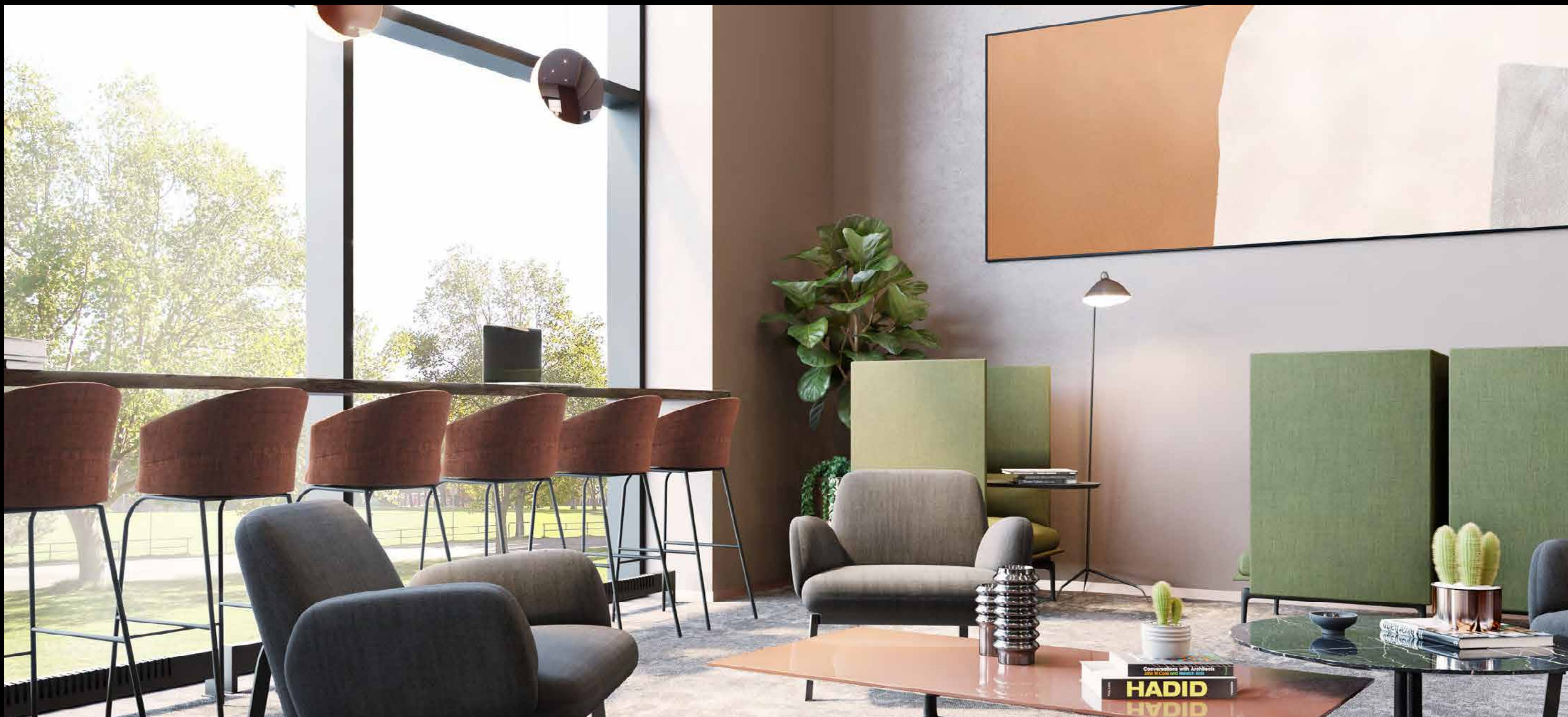


КОЛЯСОЧНАЯ

Родители оценят просторные колясочные, оборудованные магнитным замком.

Весь малогабаритный семейный транспорт — коляска, велосипеды и самокаты — прекрасно паркуется здесь

до следующей прогулки. Ополоснуть колеса или помыть лапы питомцу можно в специальных помещениях, расположенных рядом с колясочной.



КОВОРКИНГ

Даже тем, кто привык работать удаленно, нужно иногда сменить домашние декорации на рабочие. В центральном холле есть специальная зона коворкинга, где можно спокойно посидеть с ноутбуком или даже устроить совещание.



ЛАУНДЖ-ЗОНА

Для встреч с друзьями и проведения мероприятий подходит лаундж-зона.

В центре — элегантная барная стойка, за которой сможет смешивать коктейли для вашей вечеринки приглашенный бармен. При желании можно объединить лаундж-зону с детской игровой и устроить общий праздник для детей и взрослых.



ЖИЗНЬ КРУПНЫМ ПЛАНОМ





ЖИЗНЬ КРУПНЫМ ПЛАНОМ

В жилом комплексе «Режиссёр» запроектировано более 40 типов квартир — от однокомнатных до двухуровневых (корпуса 2 и 3).

Планировки выполнены с учетом всех требований премиум-класса и потребностей современного человека. Просторные, светлые квартиры предполагают большие кухни-столовые для вечеринок в стиле голливудских фильмов. При желании каждый собственник может организовать пространство под себя, выделив изолированную комнату или объединив кухню с гостиной.

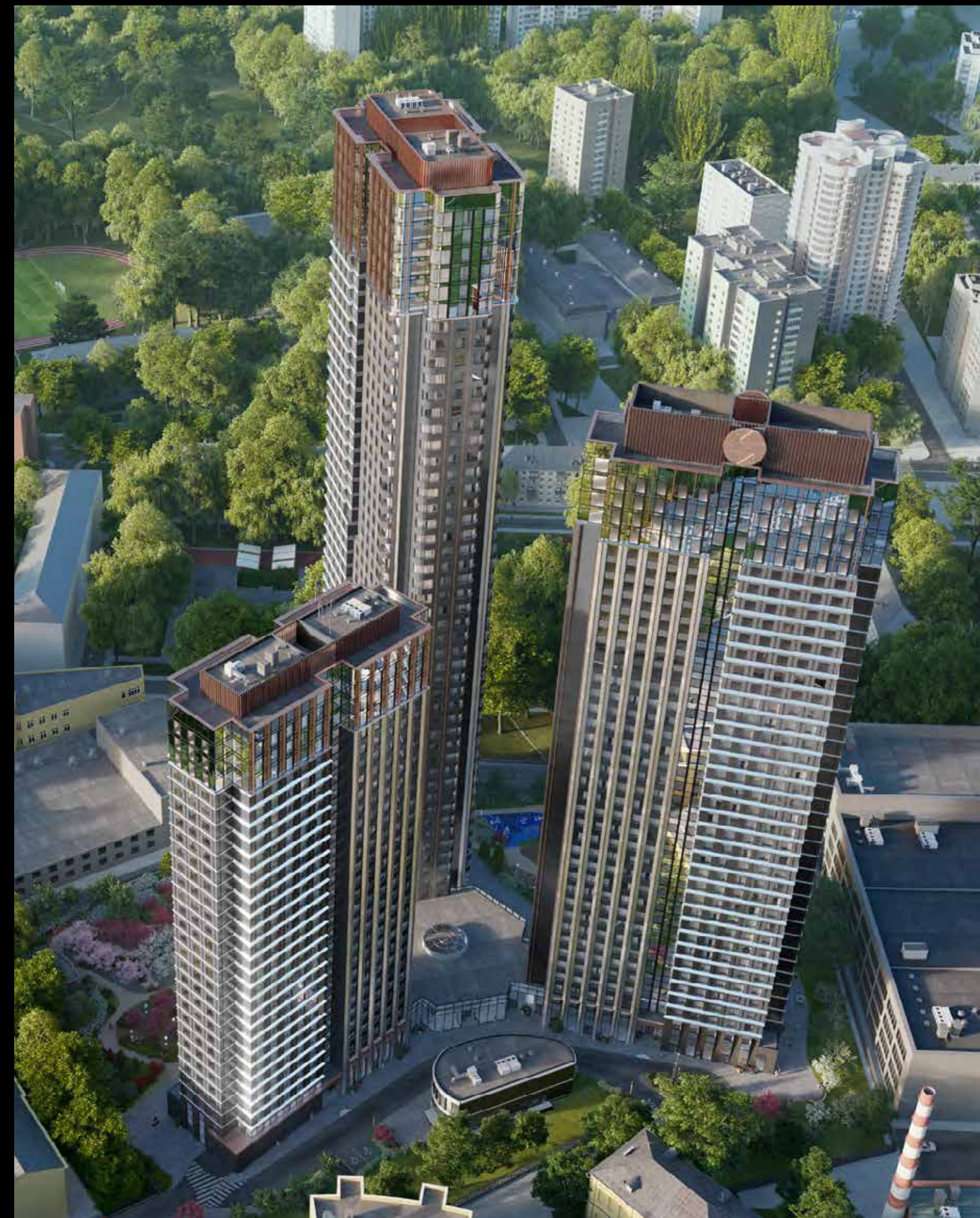
Большинство квартир предполагает наличие постирочной комнаты, которая позволит оставить

детали быта за кадром. Здесь можно легко установить стиральную и сушильную машины, гладильную доску и шкафы для хранения.

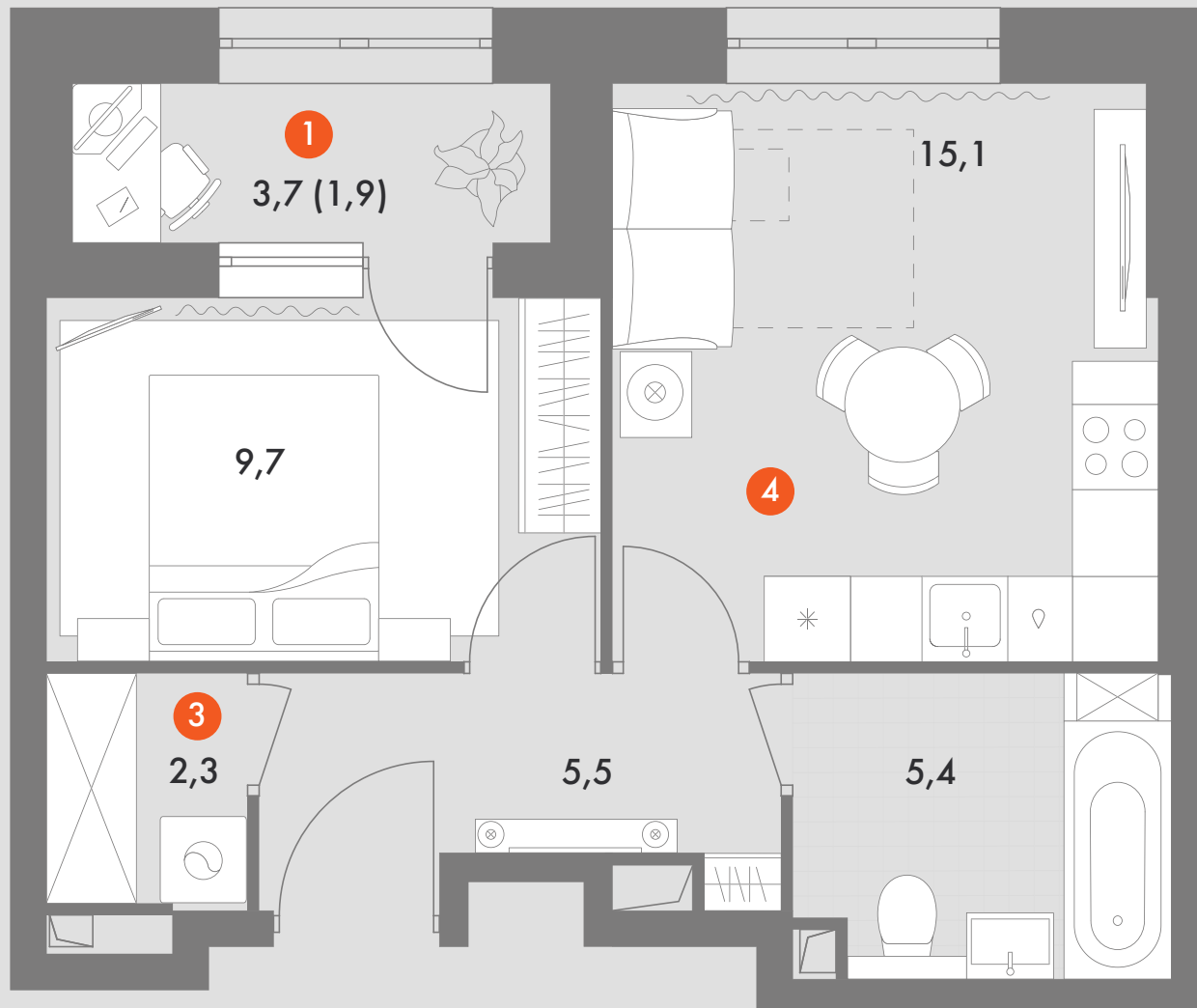
Высота потолков в квартирах с чистовой отделкой — 3 м.

Верхние этажи второй и третьей башен отведены под просторные двухуровневые пентхаусы. Изюминка этих помещений — кухни-гостиные со вторым светом. Панорамное остекление пентхаусов открывает потрясающие виды на ВДНХ, Останкинскую башню, «Москва-Сити» и дает почувствовать себя на вершине мира.

Всего в ЖК 981 квартира.



ФУНКЦИОНАЛЬНАЯ ОДНОКОМНАТНАЯ КВАРТИРА
С ПОСТИРОЧНОЙ КОМНАТОЙ И ГАРДЕРОБНОЙ



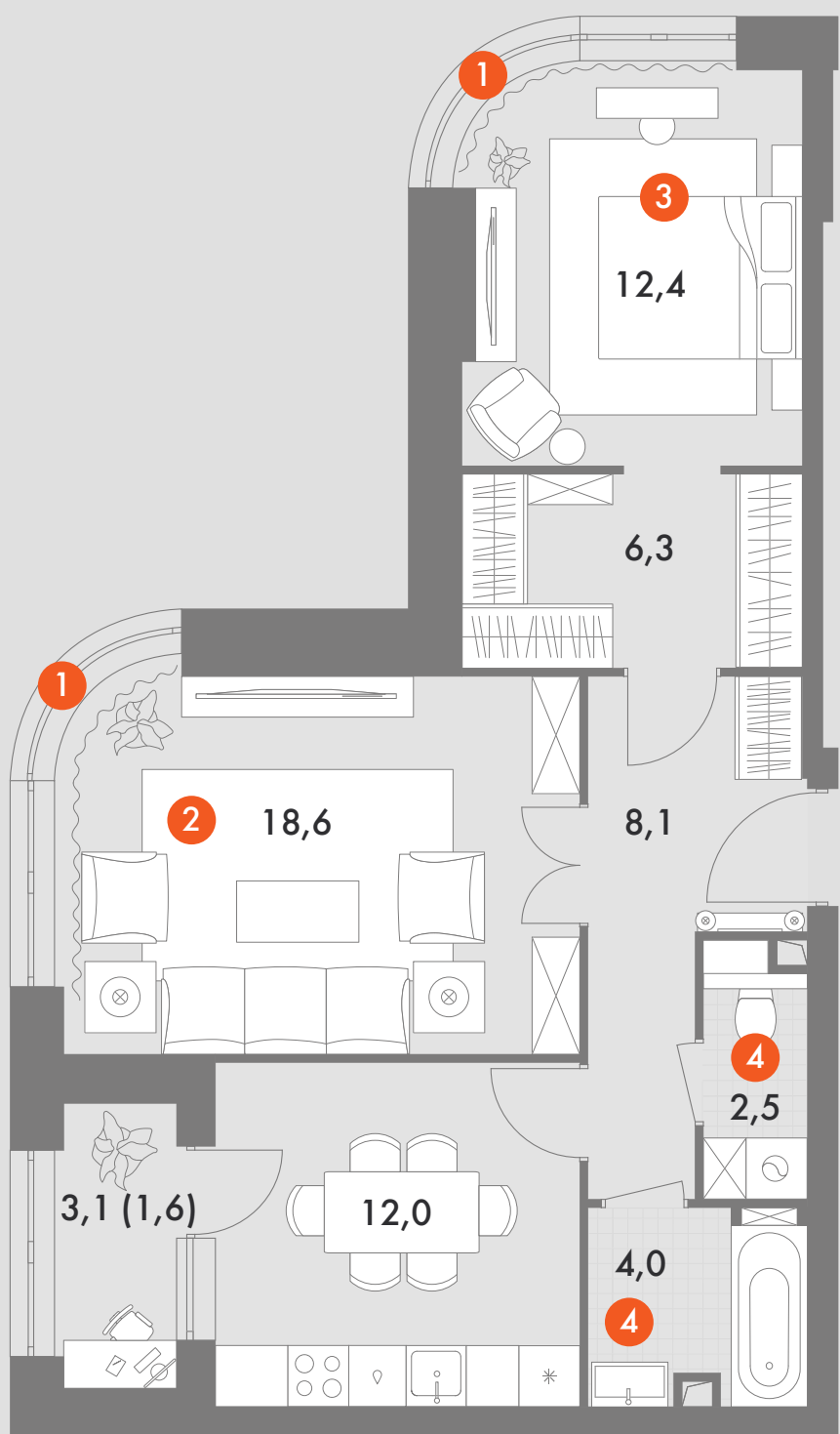
- 1 Широкая лоджия с возможностью организовать рабочее место позволяет фактически вынести хоум-офис за пределы жилого пространства
- 2 Удобная гардеробная разместит наряды для «красной дорожки»
- 3 Постирочная комната позволяет устроить стирку и глажку даже если ванная занята
- 4 Просторная кухня для неспешных семейных завтраков

1 КОЛИЧЕСТВО КОМНАТ

9,7 ЖИЛАЯ ПЛОЩАДЬ

39,9 ОБЩАЯ ПЛОЩАДЬ

ДВУХКОМНАТНАЯ КВАРТИРА
С ПРОСТОРНОЙ ГАРДЕРОБНОЙ



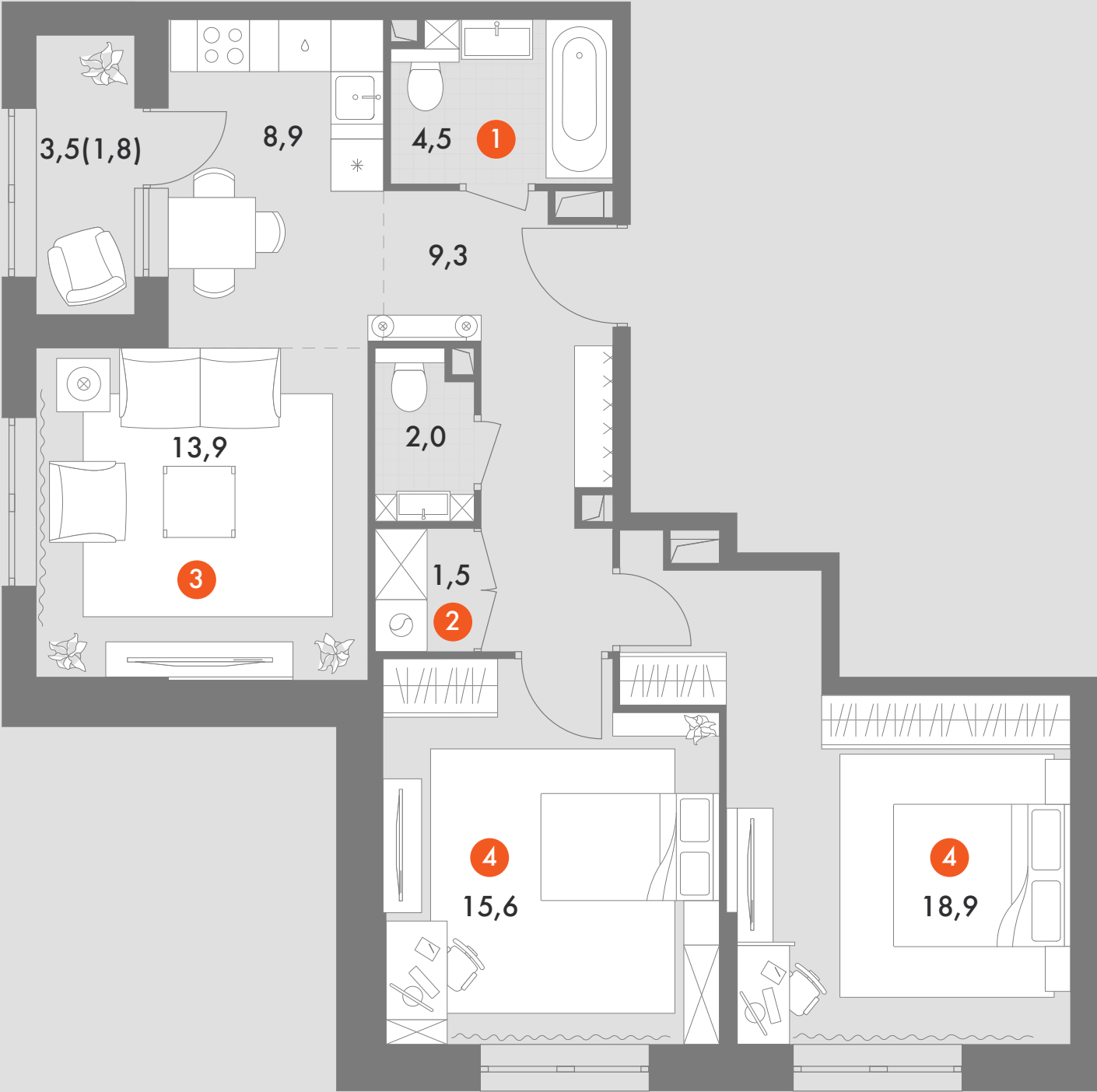
- 1 Радиусное остекление дарит удивительные панорамные виды на все окрестности
- 2 Гостиная с панорамным видом производит сильное впечатление на гостей
- 3 Просторная спальня с возможностью организовать рабочее место для любителей сиесты посреди рабочего дня
- 4 Раздельный санузел для удобства всей семьи

2 КОЛИЧЕСТВО КОМНАТ

31 ЖИЛАЯ ПЛОЩАДЬ

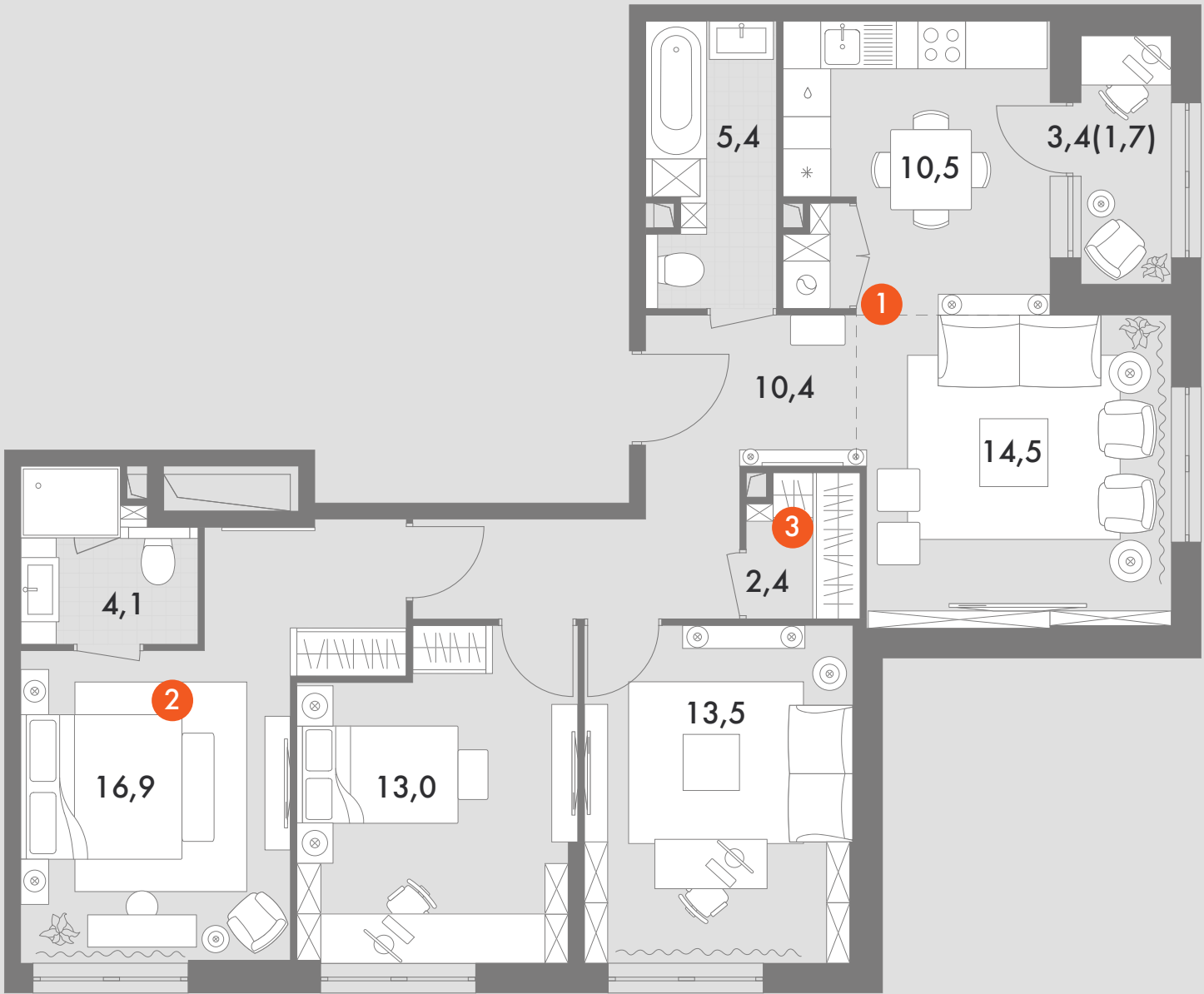
65,5 ОБЩАЯ ПЛОЩАДЬ

ТРЕХКОМНАТНАЯ КВАРТИРА
С КУХНЕЙ-ГОСТИНОЙ



- 1 Просторный санузел, вмещающий всю необходимую технику
- 2 Возможность разместить стиральную машину за пределами санузла, чтобы не совмещать ритуал принятия ванной с бытовыми заботами
- 3 Гостиная, объединенная с кухней, легко разделяются благодаря раздвижной перегородке. Идеально для гостей, которые решили заночевать
- 4 Удобные спальни с возможностью организовать рабочее пространство для удаленной работы или учебы, которая становится нормой жизни

ЧЕТЫРЕХКОМНАТНАЯ КВАРТИРА
ЕВРОФОРМАТА С МАСТЕР-СПАЛЬНОЙ
И ГАРДЕРОБНОЙ



- 1 Просторная кухня-гостиная позволяет принимать именитых гостей в неограниченном количестве
- 2 Мастер-спальня с собственным санузлом сохраняет приватность территории хозяев
- 3 Гардеробная — это особое место для создания артистического образа

3

КОЛИЧЕСТВО
КОМНАТ

48,4

ЖИЛАЯ
ПЛОЩАДЬ

76,4

ОБЩАЯ
ПЛОЩАДЬ

4

КОЛИЧЕСТВО
КОМНАТ

57,9

ЖИЛАЯ
ПЛОЩАДЬ

92,4

ОБЩАЯ
ПЛОЩАДЬ

ДВУХУРОВНЕВАЯ КВАРТИРА СО ВТОРЫМ СВЕТОМ



- 1 Радиусное остекление дарит удивительные панорамные виды на все окрестности
- 2 Три мастер-спальни с личным санузлом и гардеробной позволяют каждому почувствовать себя звездой экрана — таинство создания образа происходит в приватном пространстве



- 3 Тихая гостиная для тех, кто устал от шумной вечеринки
- 4 Кухня-гостиная со вторым светом и панорамными видами превращает выход хозяйки к гостям в проход по Каннской лестнице



5	118,2	186,3
КОЛИЧЕСТВО КОМНАТ	ЖИЛАЯ ПЛОЩАДЬ	ОБЩАЯ ПЛОЩАДЬ



КВАРТИРЫ С ОТДЕЛКОЙ

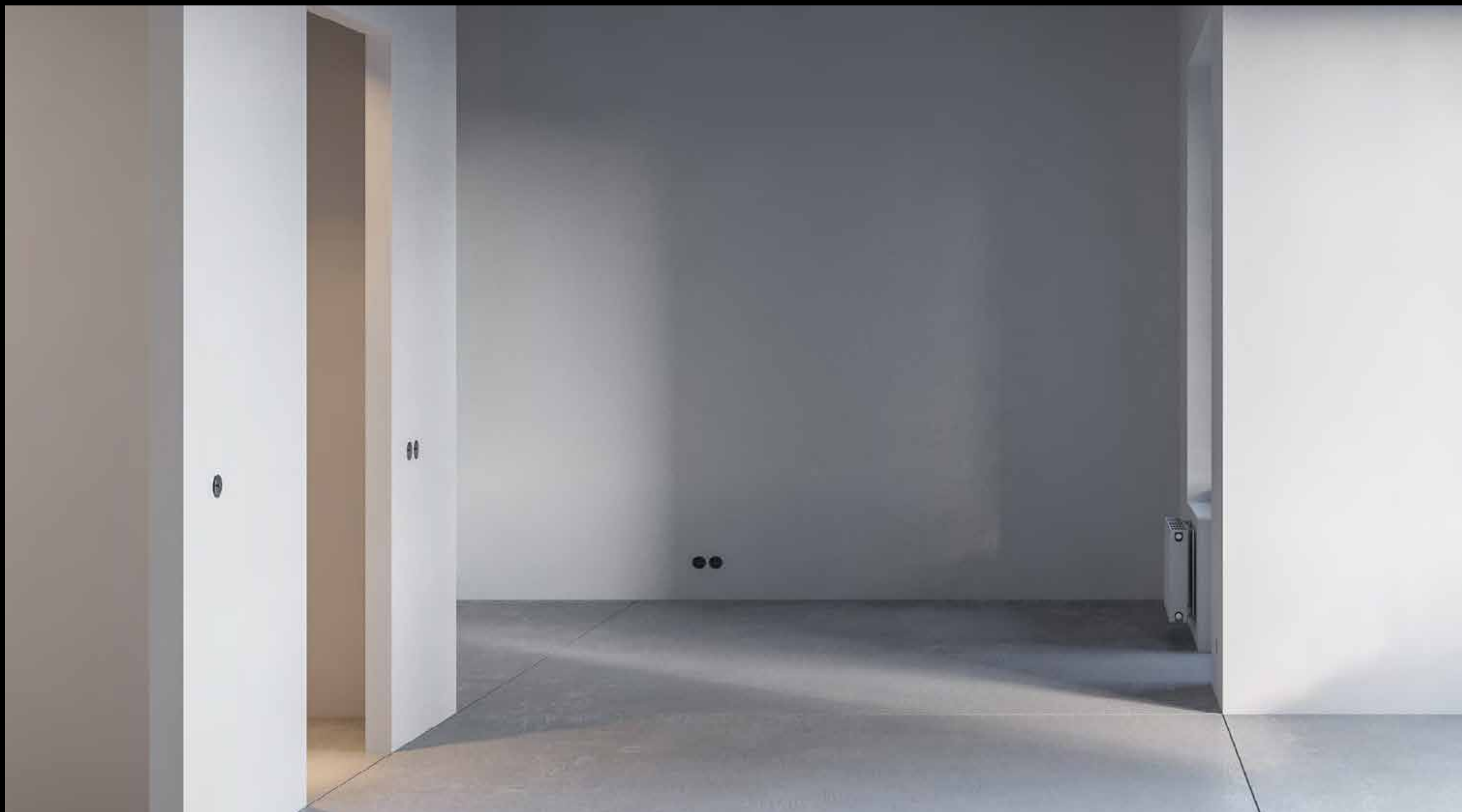
Мы предусмотрели ваше желание ускорить переезд в новое жилище и предлагаем квартиры с предчистовой отделкой White Box, где, как на чистом холсте, можно создать свой уникальный интерьер.

А также квартиры с готовой отделкой, отражающей не только последние тренды дизайна интерьеров, но и превосходное чувство стиля. Авторство дизайн-проекта принадлежит архитектурному бюро ART FORMА — компании с именем и отличной репутацией. По версии издания AD специалисты бюро вошли в топ-50 лучших архитекторов и дизайнеров по итогам 2019 года.

Эргономика помещений полностью соответствует высокому уровню премиум-класса. В квартирах уже выделены ниши под встроенные шкафы и гардеробные, где дорогие костюмы, сорочки

и платья будут храниться с должным уважением и ожидать своего выхода в свет. Отдельные помещения выделены и под постирочные. В домах хорошего тона бытовые заботы не принято выставлять на всеобщее обозрение.

Проект электрики проработан под универсальные решения для размещения инженерного оборудования, сантехники, приборов отопления, технического света, розеток и выключателей. Ванные и туалеты оборудованы встроенными в стену смесителями и подвесными унитазами. Подключение радиаторов отопления в комнатах выполнено из стен без внешней протяжки труб. Благодаря столь продуманным деталям в квартире практически не остается труднодоступных уголков, где скапливалась бы пыль, а поддержание чистоты и порядка облегчается и выводится на качественно новый уровень, который невозможно не заметить.



WHITE BOX

Отделка White Box подойдет тому, кто полностью согласен с изначальной планировкой квартиры, но ценит индивидуальный дизайн.

Выбрав этот вариант, вы сможете подобрать любое покрытие стен (краска, обои, декоративные элементы и т. п.), установить межкомнатные двери по своему дизайн-проекту, оформить полы и потолки, после чего заняться подбором

мебели и аксессуаров. Такая отделка подобна чистому листу, на котором вы напишете сценарий собственной жизни.

- Возведены и выровнены стены;
- Выполнен один ввод холодного и горячего водоснабжения с установкой крана с заглушками без трубных разводов для подключения, сохраняя возможность самостоятельно сделать разводку под выбранное оборудование;

- Сделана разводка электричества по квартире;
- Установлены подрозетники;
- Есть подключение отопительных приборов и вывод под центральное кондиционирование;
- Осуществлена разводка под систему «Умная квартира»: установлен коммутатор в электрический квартирный щит, аквастопы на вводах ХВС и ГВС.



ДИЗАЙНЕРСКАЯ ОТДЕЛКА. ВЕЧНАЯ КЛАССИКА

В основе концепции отделки для классического интерьера простые, понятные элементы: высокие, иногда двупольные филёнчатые двери, широкий потолочный карниз, элегантный плинтус и молдинги на стенах. Используется крупноформатный керамогранит, который ни визуально, ни по эксплуатационным качествам не уступает мрамору.

Для квартиры с отделкой в классическом стиле идеальны винтажная мебель или антиквариат. Здесь будут органично смотреться основательные предметы интерьера: если обеденный стол, то массивный, если кресла и диваны, то глубокие.

В части помещений предусмотрены выводы под пышные канделябры и бра. Современная мебель и декор могут также удачно вписаться в классическую концепцию интерьера, привнеся свежий взгляд на вечную классику

Классическая отделка представлена в двух вариантах: в светлых тонах, создающих мягкое освещение, и с темными элементами, добавляющими пространству контраст.



ДИЗАЙНЕРСКАЯ ОТДЕЛКА. СОВРЕМЕННОЕ ПРОЧТЕНИЕ

Современный стиль подразумевает минимализм и функциональность. Тон в современном интерьере задают высокие лаконичные двери, двухслойная инженерная доска, прямой четкий плинтус, отсутствие пышного декора.

Для квартиры с отделкой в современном стиле подойдет любая мебель — от качественных образцов массового производства до эксклюзивных экземпляров.

Отделка может быть выполнена
в двух вариантах — светлом и темном.



ФАНТАСТИЧЕСКИЕ СПЕЦЭФФЕКТЫ

В ЖК «Режиссёр» вас ждет множество спецэффектов, напоминающих о том, что будущее уже наступило.

Доступ на придомовую территорию происходит по bluetooth-метке.

На территории ведется видеонаблюдение 24/7.

Все это делает миссию несанкционированного доступа практически невыполнимой.

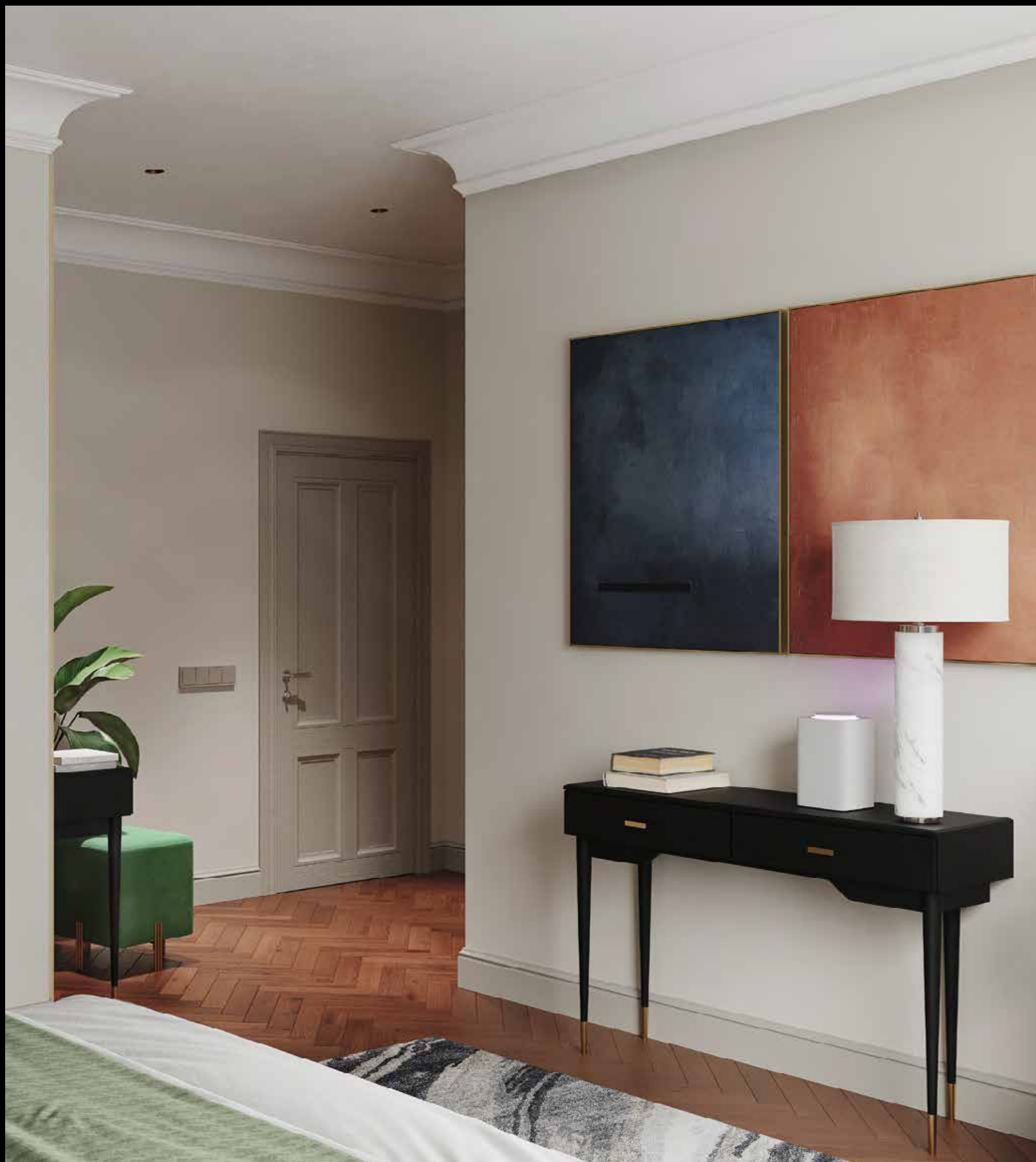
Скоростные лифты мгновенно доставят на нужный этаж.

Возможности умной квартиры особенно придутся по вкусу любителям научной фантастики. Все происходит здесь согласно командам владельца, который режиссирует нужную сцену.

А если в квартире что-то пойдет не так, датчики протечек или движения тотчас же дадут об этом знать.

- Доступ на территорию и ЖК по bluetooth-метке
- Видеонаблюдение 24/7
- Скоростные лифты
- Центральное кондиционирование
- Диммер со встроенным датчиком движения, температуры, шума
- Радиосенсор протечки SAPFIR
- Управление освещением
- Выводы под электрокарнизы
- Теплый пол





УМНАЯ КВАРТИРА

Многие режиссёры создавали вымышленные картины того, как прост будет быт людей в будущем.

Многое из вымыслов уже становится реальностью.

Жители ЖК «Режиссёр» будут обеспечены тем уровнем комфорта, который позволит им минимизировать

домашние заботы и просто наслаждаться жизнью в современном и технологичном доме.

Каждое жилое пространство ЖК «Режиссёр» оборудовано системой «Умная квартира», которую каждый может формировать и настраивать под себя.

СИСТЕМА «УМНАЯ КВАРТИРА» ПОЗВОЛЯЕТ ОБЕСПЕЧИТЬ:

- Безопасность квартиры от затопления и возгорания
- Экономичный расход благодаря контролю водо- и электроснабжения
- Высокий уровень комфорта

УПРАВЛЕНИЕ МОЖНО ОСУЩЕСТВЛЯТЬ ДВУМЯ СПОСОБАМИ:

- Управление через приложение на смартфоне или планшете (команды по требованию или настраиваемые сценарии). Создавайте и настраивайте сценарии по управлению техникой и электричеством. Настройте сценарий «Мы уехали» и система после вашего ухода выключит свет, перекроет воду, отключит розетки, но при необходимости оставит работать холодильник.

А после вашего возвращения вернет работу всех приборов в обычный режим.

- Сенсорные панели на самих устройствах.

«Умная квартира» позволяет управлять освещением, розетками, шторами и теплым полом (опция доступна в квартирах с отделкой), а также обеспечивает контроль протечек, перекрытие ГВС и ХВС.

УПРАВЛЕНИЕ МОЖНО ОСУЩЕСТВЛЯТЬ ДВУМЯ СПОСОБАМИ:

- Двухканальное Wi-Fi реле
- Моторизованный кран перекрытия
- Система фиксации протечки (сенсор и контроллер протечки)
- Встраиваемый диммер
- Термостат теплого пола

ПРЕДУСТАНАВЛИВАЕМЫЕ УСТРОЙСТВА СИСТЕМЫ «УМНАЯ КВАРТИРА»



Двухканальное Wi-Fi-реле

Устройство позволяет включать и отключать подачу электричества на настроенные группы розеток и выключателей. Также можно добавить функцию отключения розеток в сценарий «Мы ушли» – розетки будут обесточиваться автоматически и включаться, когда вы возвращаетесь домой.

Устанавливается в квартирном щите на din-рейке.



Моторизованный кран перекрытия

Устройство позволяет перекрывать и открывать водоснабжение в квартире по сигналу системы фиксации протечки (контроллера и беспроводного сенсора протечки): при получении сигнала от контроллера подает питание на встроенный мотор, после чего водоснабжение в квартире перекрывается. Перекрытие кранов осуществляется в автоматическом (при обнаружении протечки) и ручном (при нажатии на сенсорную панель контроллера) режимах.

Краны перекрытия устанавливаются на вводе ГВС и ХВС в местах общего пользования или на стояки (в зависимости от параметров квартиры).



Термостат теплого пола

Устройство помогает эффективно поддерживать микроклимат в квартире. Тепла будет подаваться ровно столько, сколько нужно для поддержания заданной температуры. В случае существенного изменения температуры в помещении система известит об этом.



Система фиксации протечки (сенсор и контроллер протечки)

Система автоматически перекрывает водоснабжение при поступлении сигнала о протечке: сенсор протечки при обнаружении воды отправляет сигнал на контроллер о том, что требуется выполнить перекрытие.

- Датчики протечки устанавливаются в мокрых зонах (кухня, постирочная, санузел).
- Контроллер протечки устанавливается недалеко от кранов перекрытия водоснабжения (прихожая, кухня) и соединен с ними кабелем.

Управление осуществляется через мобильное приложение или нажатием на сенсорную панель контроллера.



Встраиваемый диммер

Устройство позволяет управлять освещением (и его яркостью при наличии диммируемых ламп): не вставая с дивана можно выключить или приглушить свет через любой доступный канал управления – выключатель или мобильное приложение.

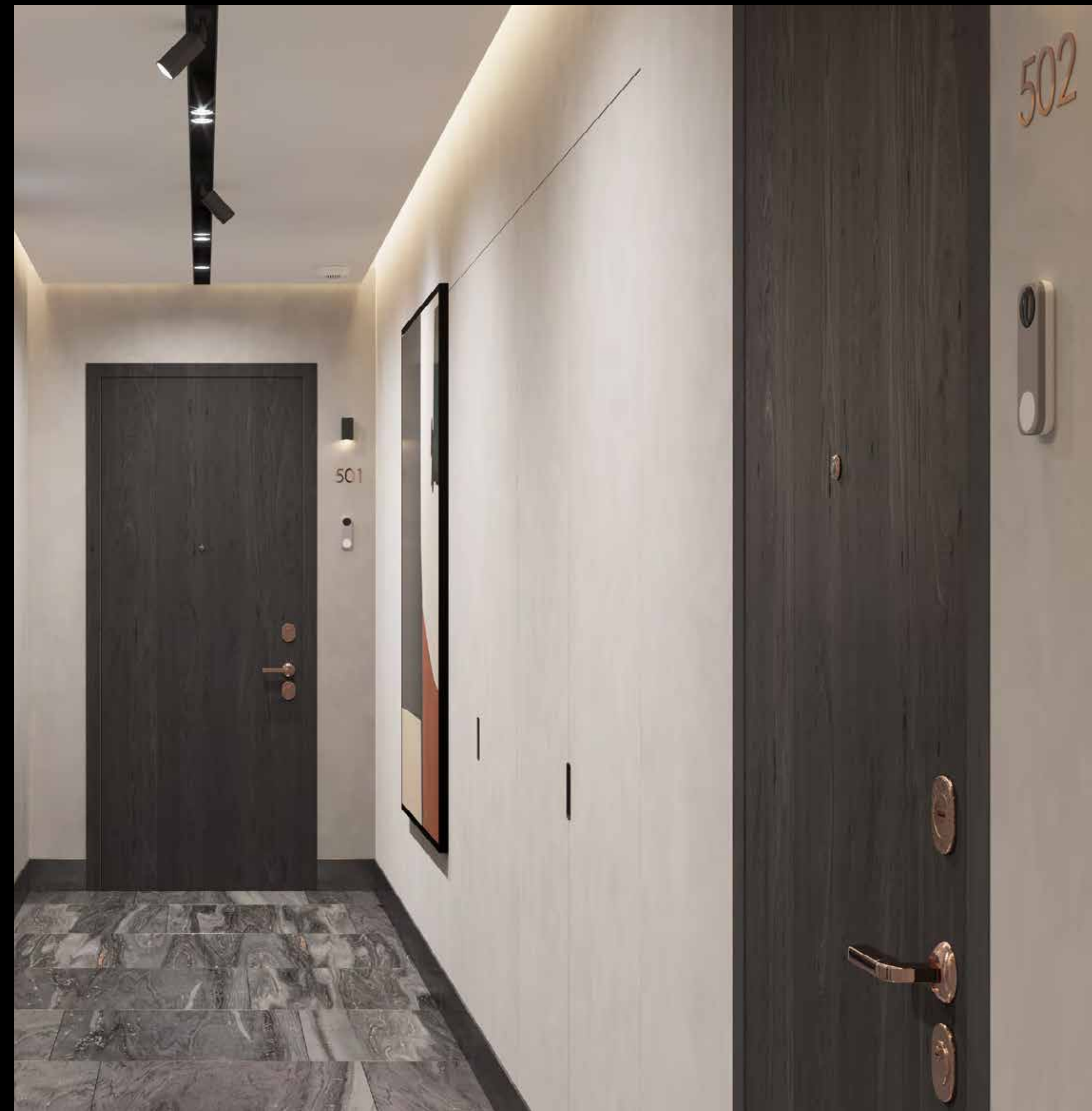


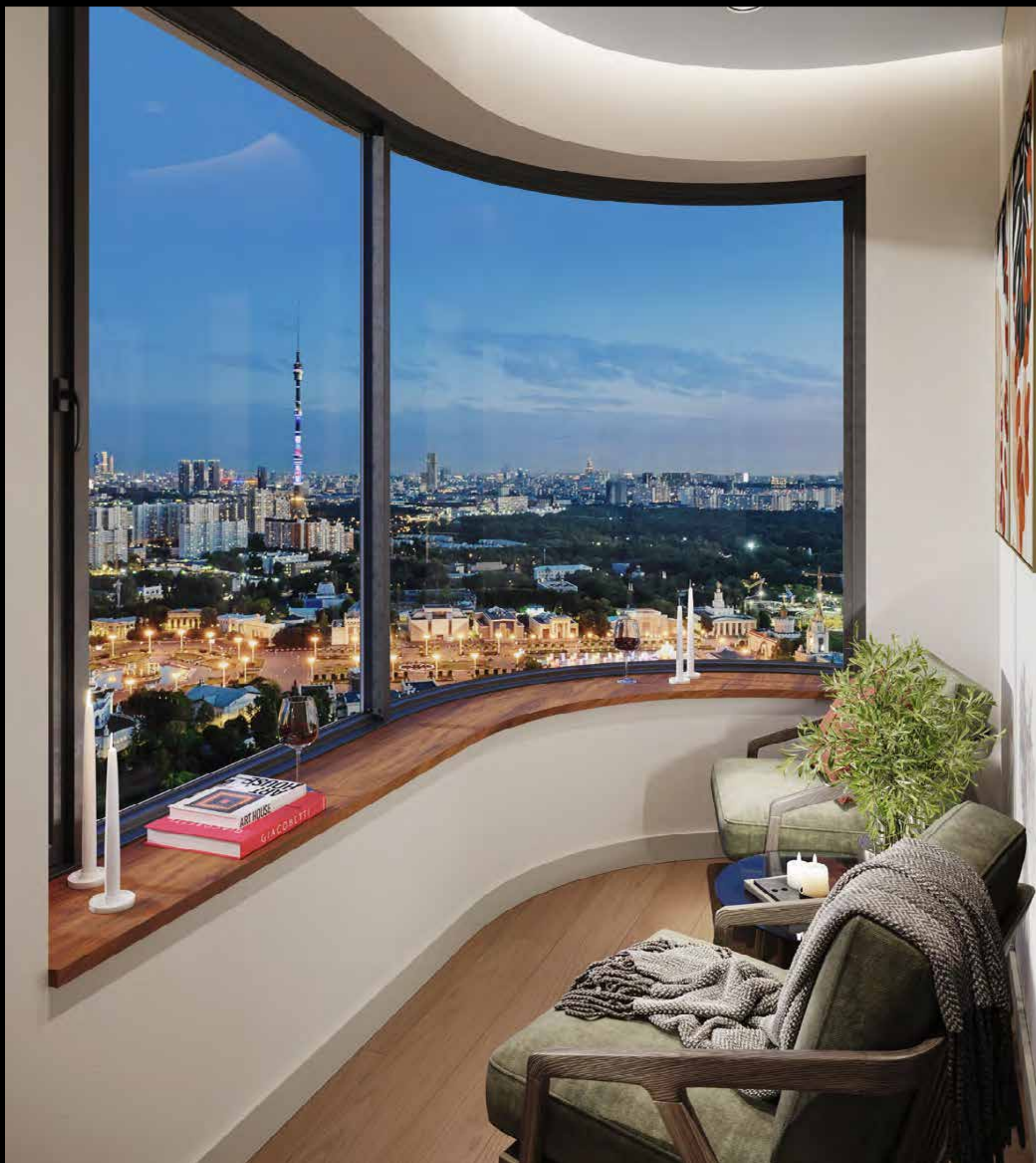
ТИПОВОЙ ЭТАЖ

Отделка типовых этажей выполнена в лаконичном легком стиле.

Все центральные коммуникации скрыты от глаз жильцов в аккуратных шкафах и не портят интерьер приквартирных холлов.

Яркие цветовые панно на стенах помогают создать атмосферу домашнего уюта еще до порога квартиры.





ОКНА

Во всех жилых помещениях ЖК «Режиссер» установлены алюминиевые конструкции ГК «АЛЮТЕХ».

Благодаря современным технологиям окраски изделия имеют высокую стойкость к тепловому воздействию, УФ-излучению, а также коррозии. Цвет конструкций – глубокий черный, матовый, что придает изделиям благородный оттенок. Такое покрытие имеет низкие светоотражающие характеристики и за ним проще ухаживать (малозаметны отпечатки и другие загрязнения).

Качество покрытия «АЛЮТЕХ» подтверждено Швейцарскими сертификатами Qualicoat и Qualanod.

Основные преимущества алюминиевых конструкций «АЛЮТЕХ»:

- Высокий уровень комфорта
- Благодаря узким линиям алюминиевого профиля достигается максимальная площадь остекления, что в свою очередь обеспечивает высокую инсоляцию помещений;
- Энергоэффективные решения исключают промерзание конструкций и сохраняют комфортную температуру в помещении; вы экономите на отоплении и кондиционировании;
- Отличная герметизация конструкций исключает риски продуваний и сквозняков;
- Замкнутая система уплотнителей и современные стеклопакеты защищает вас от постороннего шума с улицы;

- Система дренажа исключает попадания влаги внутрь помещения, гарантируя отсутствие грибка и плесени внутри конструкции;
- Гарантированное качество алюминиевого сплава защищает конструкции от коррозии более 50 лет;
- Надежные комплектующие и европейская фурнитура гарантирует бесперебойную работу и комфортное использование окон и дверей;
- Узкие вентиляционные створки (ширина 280 мм) обеспечивают безопасное и эффективное проветривание помещений.
- Скрытая фурнитура придает эстетический внешний вид конструкциям;
- Ограничители открывания и детские замки на окнах сводят к минимуму риск самостоятельного открывания окон детьми.

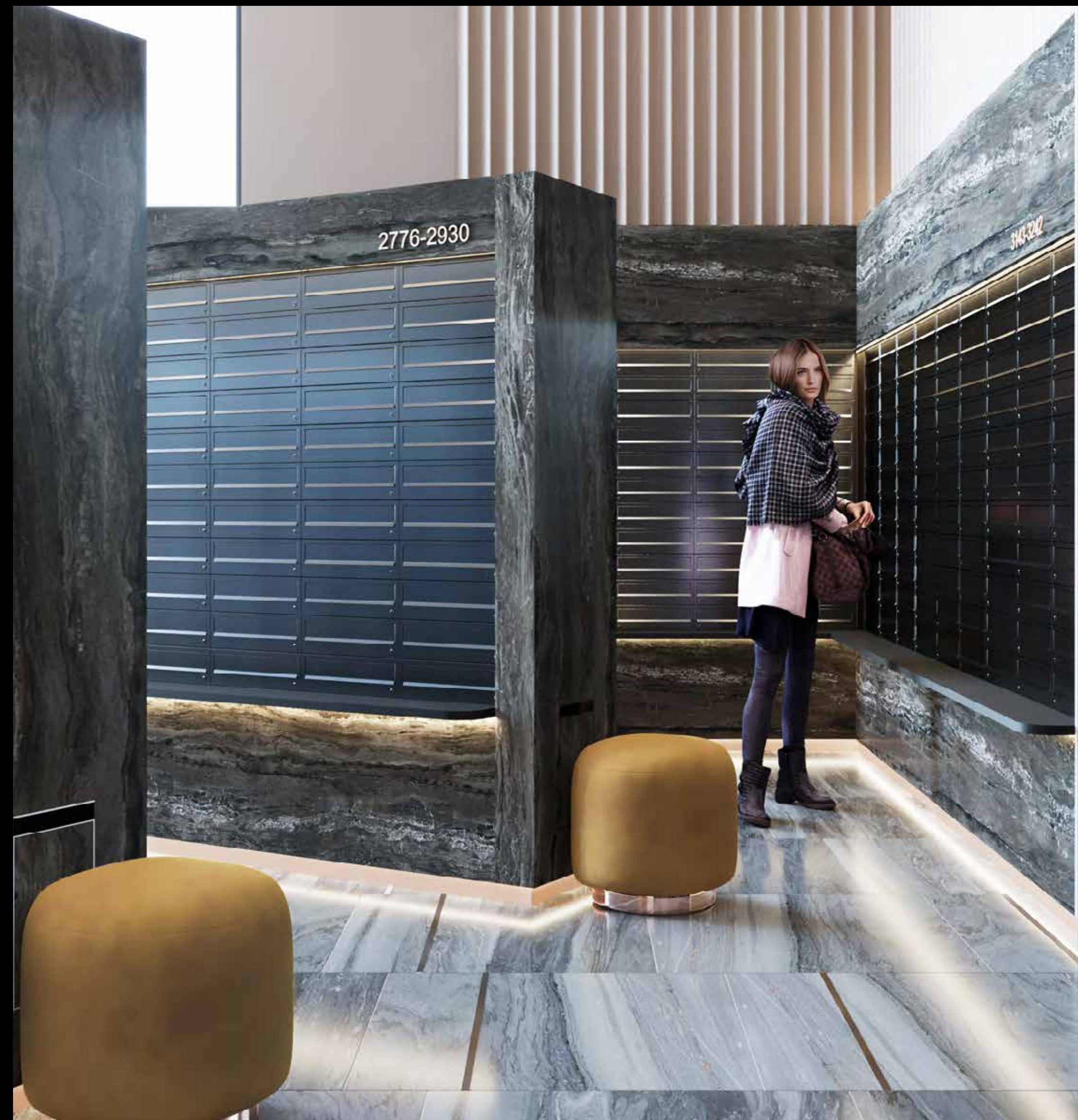
В ЖК «Режиссер» установлены алюминиевые конструкции следующих серий:

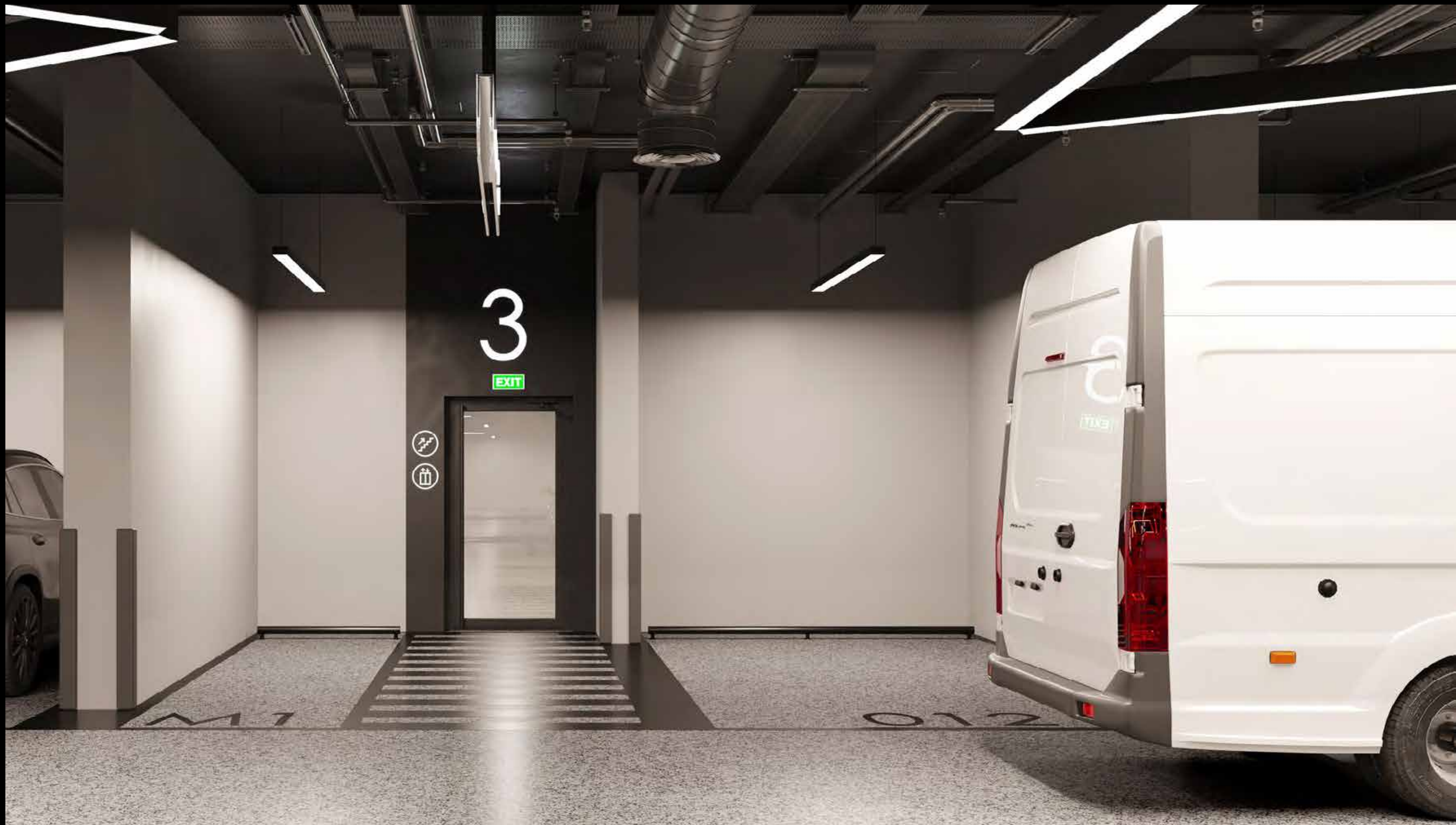
- Стоечно-ригельная фасадная система ALT F50,
- Классические алюминиевые двери с термоизоляцией ALT W72,
- Теплые алюминиевые окна ALT W72,
- Вентиляционные створки ALT W72 VS (280 мм).



ПОЧТОВАЯ КОМНАТА

В ЖК предусмотрена отдельная комната с почтовыми ящиками, где можно просмотреть корреспонденцию.





ПАРКИНГ

Под башнями расположился двухуровневый паркинг на 427 машин с прямым доступом из приквартирных холлов. На минус первом уровне паркинга потолки устроены таким

образом, что возможен проезд фургонов. Это соответствует концепции двора без машин и облегчает доставку крупногабаритных грузов прямо к лифтам, а также поможет

сохранить роскошный интерьер центрального вестибюля и входных групп.

СЦЕНЫ

ПОД ОТКРЫТЫМ
НЕБОМ





СЦЕНЫ ПОД ОТКРЫТЫМ НЕБОМ

Под открытым небом протекает увлекательная и насыщенная событиями жизнь. Внешняя территория комплекса условно делится на три зоны.



Основная входная группа представляет собой открытую зону коммерческих помещений (кофейня, аптека, салон красоты). Здесь ощущается пульс большого города: элегантные люди

спешат по своим делам, такси высаживают или принимают пассажиров.



ЗОНЫ ОТДЫХА ДЛЯ ВЗРОСЛЫХ

В закрытой зоне внутреннего двора совсем другая атмосфера. Здесь время течет как в замедленной съемке. Скамейки, шезлонги, пуфы, садовые качели приглашают расслабленно провести часок-другой наедине с собой или в небольшой компании.

Атмосфера пространства напоминает кадры из культовых фильмов. Неудивительно, что инстаграм жильцов быстро заполнится фотографиями из любимого дворика.

А еще в этой части двора есть мечта всех детей во все времена — штаб для наблюдения за взрослыми. Дети могут играть в уютном домике, недалеко от взрослых, тем самым вся семья прекрасно проведет время и насладится общением друг с другом или с соседями и друзьями.

Каждый участок территории решен при помощи разных приемов ландшафтного искусства.





ДЕТСКИЕ И СПОРТИВНЫЕ ПЛОЩАДКИ

В восточной части территории тон задают ярусные композиции из декоративнолистных и декоративноцветущих кустарников, представленных различными сортами спирей и дерена.

Эта зона также закрытая. Ритм в ней снова меняется на энергичный. Здесь расположены игровые площадки для детей разных возрастов, а также спортивные площадки.



Оборудование игровых зон для маленьких жильцов разработано с привлечением детских психологов. Авторам проекта архитектурному бюро ICube удалось воссоздать атмосферу детских фильмов! Кроме традиционного набора «горки — качели — карусели» в детской зоне устроены такие уникальные тематические объекты, как театральная сцена со световыми фильтрами.

На ней будущие операторы смогут экспериментировать со светом, а будущие режиссёры — учиться выстраивать кадр с помощью камеры.



ПЛАН ВНУТРЕННЕЙ ТЕРРИТОРИИ КОМПЛЕКСА



КУЛЬТУРНЫЙ КОНТЕКСТ





КУЛЬТУРНЫЙ КОНТЕКСТ

Район, в котором расположен ЖК «Режиссёр», — один из самых интересных с точки зрения проведения досуга. В его ближайшем окружении собрано множество достопримечательностей — как культурных, так и природных.

- 📖 — школы
- 🎒 — детские сады
- 🎓 — вузы
- 🏥 — больницы, поликлиники
- 🛒 — торговые центры
- 🎮 — развлекательные центры
- 🌳 — парки
- 🏋️ — спорт, фитнес



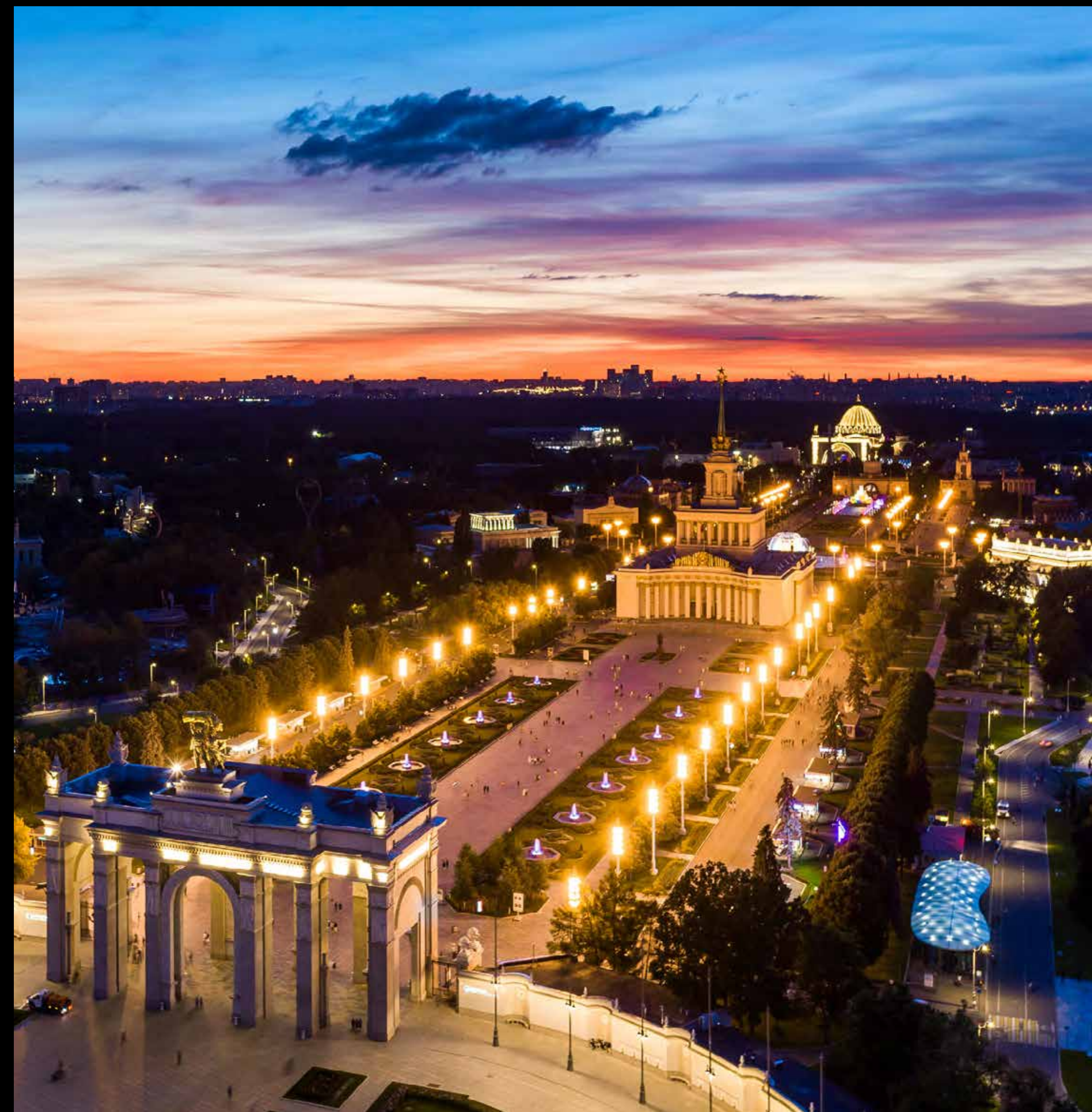


ЗНАМЕНИТЫЕ СОСЕДИ

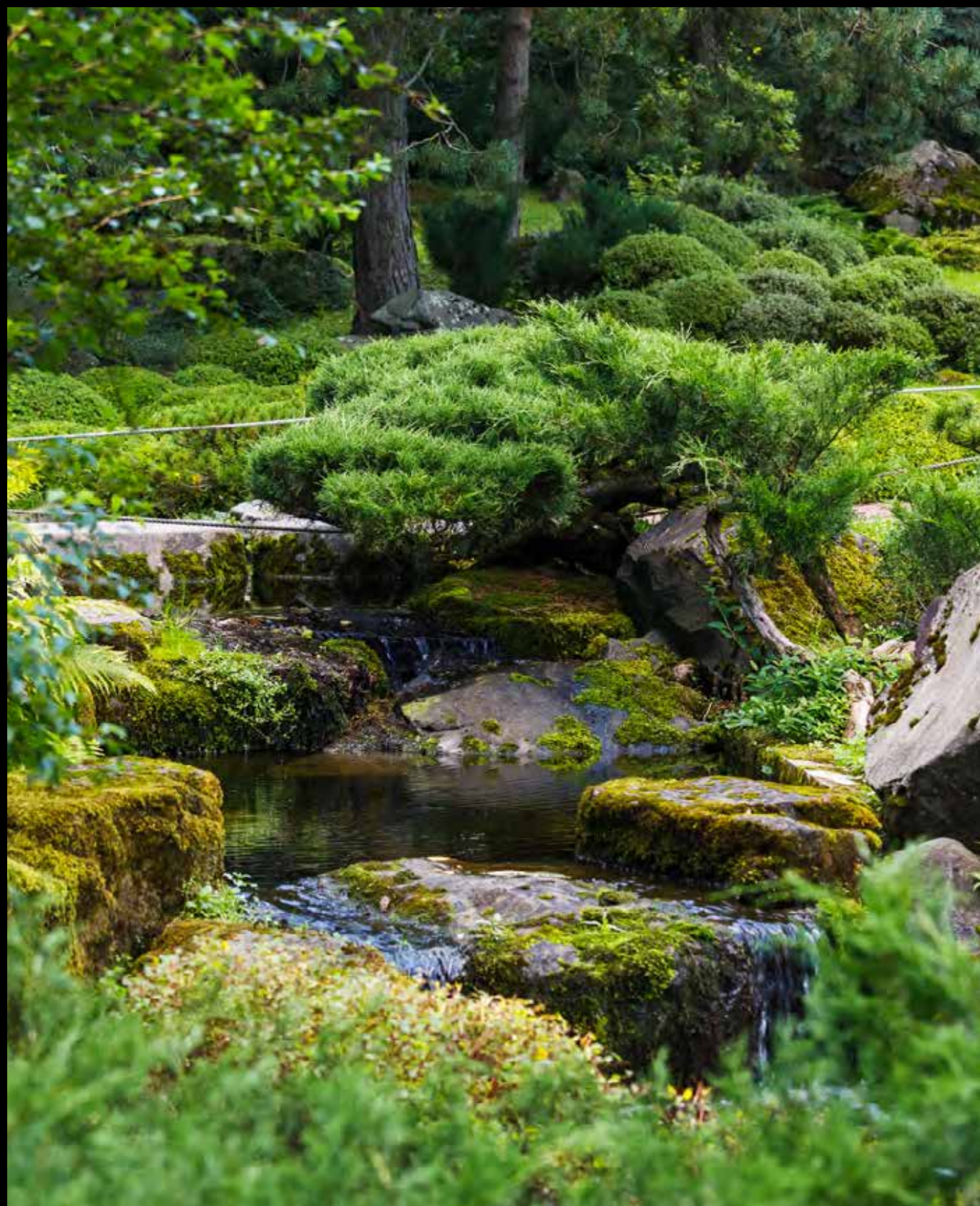
ВДНХ — это особое и невероятно киногеничное место в Москве.

Территория ВДНХ славится своими уникальными фонтанами и архитектурой павильонов.

Сегодня это интересные выставки, бесконечные пешие и велопрогулки весной и летом. Зимой это самый большой каток в Европе — с огнями, музыкой и горячим глинтвейном.



ЖИВАЯ ПРИРОДА



Оценить ландшафтную культуру императорского Китая можно в первом в Москве Китайском парке. Парк с искусственным водоемом и сооружениями в традиционном китайском стиле войдет в состав делового центра «Парк Хуамин» на улице Вильгельма Пика.



Для созерцания природы, например, красного японского клена осенью или цветущей сакуры весной, отправляйтесь в Ботанический сад. Лосиный Остров — это отличная возможность пройти множество километров пешком или совершить велосипедную прогулку с заездом на лосиную станцию.



В парке «Сад будущего» можно сфотографироваться у дуба, которому более 300 лет.



ИСТОРИЧЕСКИЕ ДОСТОПРИМЕЧАТЕЛЬНОСТИ



Музей-усадьба «Останкино» — памятник русской архитектуры XVIII века, расположенный в бывшем имении графов Шереметевых на территории современного

Останкинского парка. Является наиболее близким к Кремлю усадебно-парковым комплексом. Ростокинский акведук, воздвигнутый во времена Екатерины II, в настоящий



момент — самый старый по годам постройки мост Москвы: он не перестраивался с 1804 года. Акведук окружен уютным городским парком. Киностудия имени Горького —



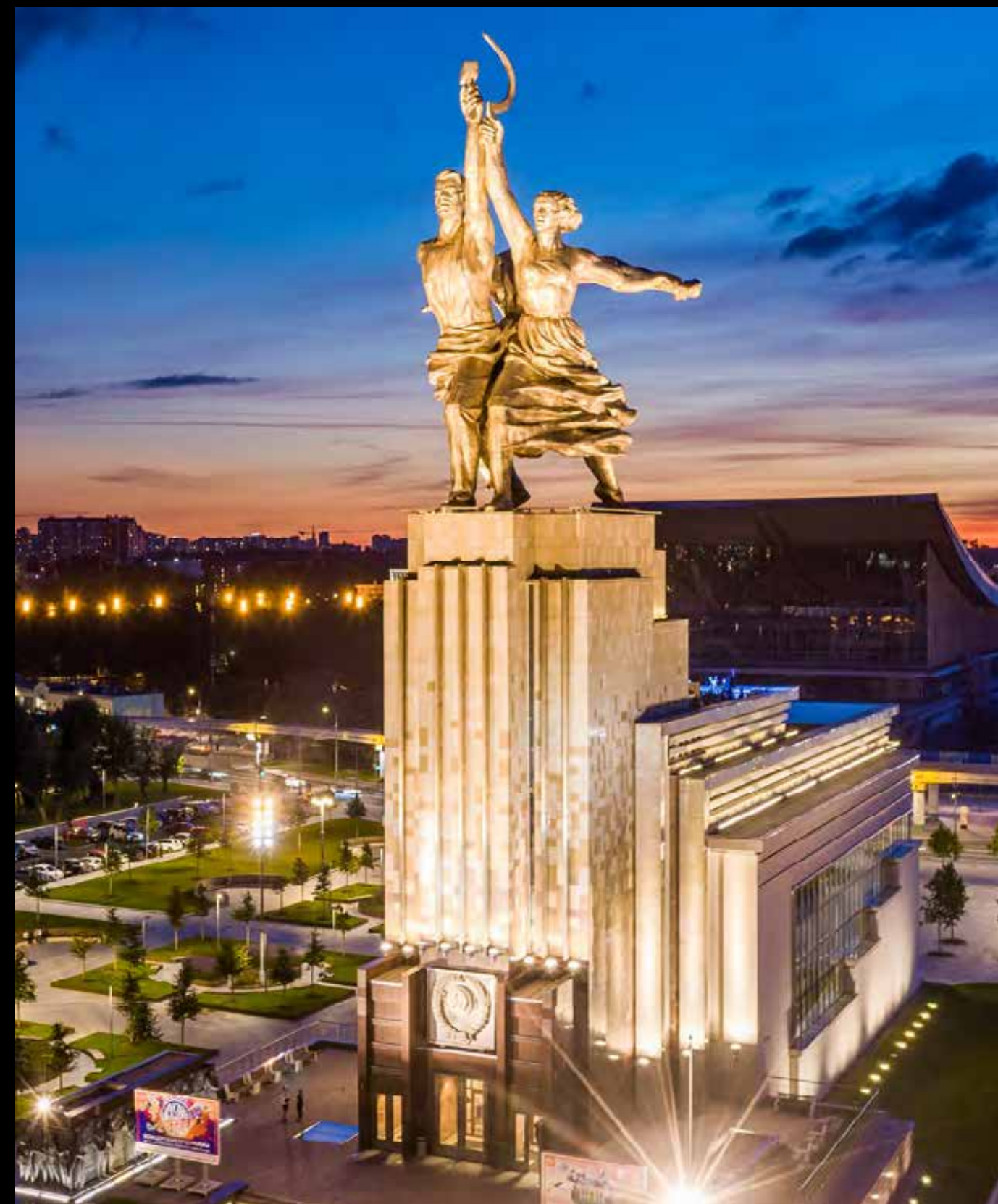
одна из крупнейших и старейших кинокомпаний России, основанная в 1915 году.

УДИВИТЕЛЬНЫЕ ПАМЯТНИКИ РАЙОНА



Памятник у ВГИКа

Скульптурная группа, посвященная творцам, определившим лицо отечественной кинематографии второй половины XX века.



«Рабочий и колхозница»

Памятник монументального советского искусства авторства В. Мухиной с музеем скульптора в основании.



Музей космонавтики

Увлекательная и подробная экспозиция, рассказывающая об истории покорения космоса от Циолковского до наших дней.



Памятник Дворнику в парке Ростокино

Собирательный образ человека, результат труда которого виден каждый день.

ИНТЕРЕСНЫЕ МЕСТА



Незабываемым эпизодом станет экскурсия на Останкинскую телебашню. Многие отмечают, что именно отсюда открывается лучшая панорама Москвы.



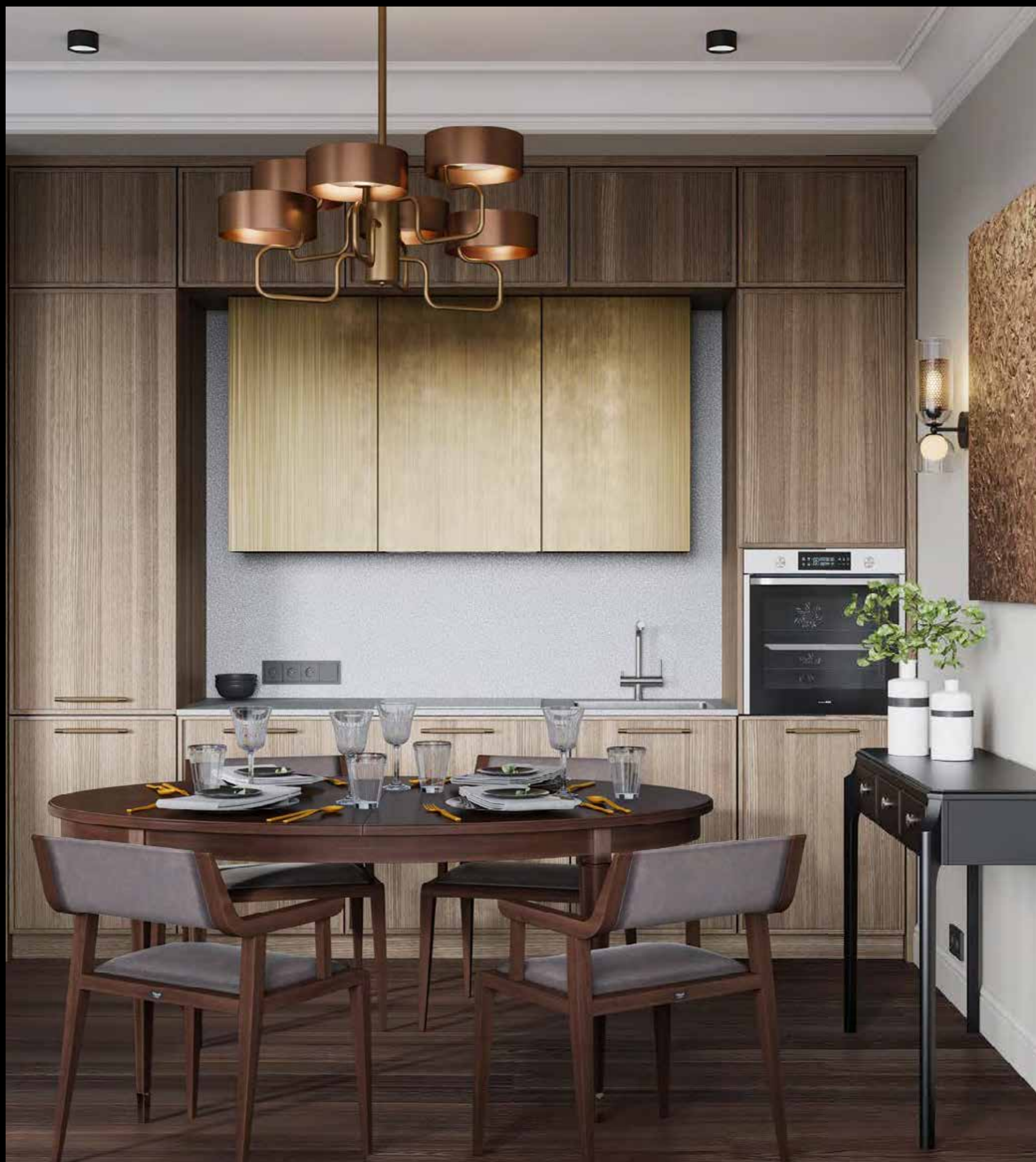
Посмотрите на свой район под новым углом, прокатившись на воздушном монорельсе.



Среди достопримечательностей выставочного центра выделяется «Москвариум». Здесь можно провести незабываемые семейные выходные: понаблюдать за жителями подводного мира и даже поплавать с дельфинами.



Один из крупнейших торгово-развлекательных комплексов в черте города с шопингом и развлечениями для всей семьи.



TRADE-IN НЕДВИЖИМОСТИ

ОБМЕН КВАРТИРЫ С ФСК — ЭТО ЛЕГКО!

Не нужно копить средства на первоначальный взнос.

Благодаря программе Trade-in вы можете уже сейчас приобрести новую квартиру. Всё, что требуется — выбрать объект от ФСК, в котором вы хотите жить.

Мы зафиксируем цену, скидки и акции на 90 дней.

Средства от продажи пойдут на приобретение новой квартиры, а также сохранятся все доступные рассрочки и ипотечные программы.

ПРЕИМУЩЕСТВА TRADE-IN



Фиксация цены и акций на 90 дней.

Цена на новую квартиру не вырастет, условия акций останутся неизменными.



Бронь новой квартиры: выбранную вами квартиру никто не купит.



Реклама на специализированных площадках: вам не нужно тратить время на продвижение, мы сами позаботимся об этом.



Продажа по рыночной цене:

наши специалисты проанализируют рынок и предложат оптимальную цену для вашей квартиры.



Выгодные условия: предложим выгодные ипотечные программы и рассрочки с минимальным первоначальным взносом и небольшим ежемесячным платежом.

Оставить заявку на сайте



ТЕХНИЧЕСКИЕ ХАРАКТЕРИСТИКИ



ТЕХНИЧЕСКИЕ ХАРАКТЕРИСТИКИ

КОЛИЧЕСТВО ЭТАЖЕЙ

3 башни разной этажности этажности
(29, 48 и 38 этажей)
+ 2 подземных уровня.

КОЛИЧЕСТВО КВАРТИР

Корпус 1 — 241
Корпус 2 — 408
Корпус 3 — 332
Всего: 981

ВЫСОТА ПОТОЛКОВ

Типовой этаж:

- без отделки: 3,15 м,
- с чистовой отделкой: кухня и жилые комнаты — 3 м, санузлы, коридоры, гардеробные — 2,75 м.

Центральный холл — 5,5 м

Первый этаж, коммерческие помещения — 6 м.

Двухуровневые квартиры, помещения со вторым светом — до 6,7 м.

КВАРТИРЫ

Квартиры представлены:

- без отделки;
- с отделкой White box;
- с отделкой (под ключ)
- в классическом и современном стилях,
- в светлых и темных тонах каждый.

ОКНА

Двухкамерные стеклопакеты.
Окно имеет две створки: одна большая глухая для лучшего обзора и маленькая с заполнением из непрозрачного стекла, которая открывается до 22-го этажа, выше только открывание на проветривание.

Увеличенные окна: высота подоконников от чистого пола — 0,6 м, высота окна — 2,1 м.

Типовое окно во всех корпусах — 1,9 x 2,1 (h) м (ширина, включая створку 0,3 м.) за следующими исключениями.

Корпус 2:
Этажи 2–42 — угловые радиусные окна, высота подоконников от чистого пола — 0,6 м, высота окна — 2,1 м.
Этажи 43–48 — панорамное радиусное остекление, высота — 2,75 м.

Корпус 3:
Этажи 35–38 — витражное остекление, высота 2,7 м.

ФАСАДНАЯ СИСТЕМА

Вентилируемые фасады, композитные алюминиевые панели, клинкерная плитка.

ОТДЕЛКА МЕСТ ОБЩЕГО ПОЛЬЗОВАНИЯ

Выполняется по индивидуальному проекту дизайн-бюро Naast с использованием высококачественных материалов и живого озеленения.

Материалы и мебель — ведущих европейских и российских компаний. Озеленение разработано специализированной компанией «Фикус».

ВНУТРЕННИЕ СЕРВИСЫ

- Зона ресепшен
- Зоны ожидания
- Зона коворкинга
- Детская игровая комната
- Лаундж-зона
- Почтовая комната
- Колясочные
- Подземный паркинг
- Кладовые помещения

Доступ в помещения по блютус-метке доступен только для жителей комплекса и обслуживающего персонала.

Бронь помещений для личных мероприятий жителей осуществляется на ресепшене комплекса или через мобильное приложение.





ПАРКИНГ И КЛАДОВЫЕ

2 подземных уровня.

Высота потолков на минус первом подземном уровне (без учета инженерных коммуникаций) — 4 м.

Высота потолков на минус втором подземном уровне (без учета инженерных коммуникаций) — 3,2 м.

Всего машино-мест — 427.

Всего кладовых помещений — 78.

ЛИФТЫ

Лифты — с пониженным уровнем шума, плавным движением и высокой скоростью, грузоподъемность — 825 кг, 1350 кг, 1050 кг, 1200 кг.

СЛАБЫЕ ТОКИ

Высокоскоростной доступ в интернет.

Кабельное телевидение с возможностью просмотра большого количества телевизионных каналов в HD-формате.

Служебные, технические помещения, парковки, кладовые помещения и квартиры оснащены системой пожарной сигнализации, которая оповестит диспетчеров комплекса в случае задымления и покажет место, где оно произошло.

Предусмотрена система охранного видеонаблюдения.

Доступ на территорию по блютуз-метке.

КОММУНИКАЦИИ

Все коммуникации — центральные. Водоснабжение и канализация — «Мосводоканал».

Теплоснабжение — подключение к тепловым сетям МОЭК.

Электроснабжение — Московская объединенная электросетевая компания (МОЭСК).

Водосток — «Мосводосток».

Отопление и горячее водоснабжение предусмотрено от тепловых сетей централизованного источника теплоснабжения через ИТП.

Система кондиционирования — центральная.

Устанавливаются индивидуальные приборы учета на электричество, отопление, водоснабжение на каждую квартиру.

Разводка отопления — горизонтальная.

В квартирах устанавливаются трубчатые радиаторы

отопления PURMO или аналоги (устанавливаются только в квартирах с чистовой отделкой).

СИСТЕМА «УМНАЯ КВАРТИРА»

Каждое жилое помещение оборудовано системой «Умная квартира», которую можно формировать и настраивать под себя.

Система позволяет управлять освещением, розетками, шторами и теплым полом (опция доступна в квартирах с отделкой), а также обеспечивает контроль протечек и перекрытие ГВС и ХВС.

Управление осуществляется двумя способами:

- управление через приложение на смартфоне или планшете (команды по требованию или настраиваемые сценарии),
- сенсорные панели на самих устройствах.

ГК ФСК НА РЫНКЕ С 2005 ГОДА

- БОЛЕЕ 17 МЛН КВ. М СОВОКУПНЫЙ ОБЪЕМ ПРОЕКТОВ ЗА 20 ЛЕТ
- ВХОДИТ В ТОП-5 КРУПНЕЙШИХ ЗАСТРОЙЩИКОВ РОССИИ (СОГЛАСНО РЕЙТИНГУ ЕРЗ)
- 1,06 МЛН КВ.М ВВЕДЕНО В ЭКСПЛУАТАЦИЮ В 2024 ГОДУ
- БОЛЕЕ 50 ЖИЛЫХ КОМПЛЕКСОВ В МОСКОВСКОМ РЕГИОНЕ, САНКТ-ПЕТЕРБУРГЕ, ЛЕНИНГРАДСКОЙ И КАЛУЖСКОЙ ОБЛАСТЯХ, РЕСПУБЛИКЕ ТАТАРСТАН, В ПРИМОРСКОМ И КРАСНОДАРСКОМ КРАЕ
- БОЛЕЕ 20 ТЫС. ЧЕЛОВЕК РАБОТАЮТ В ГК ФСК

ОФИС ПРОДАЖ НА ОБЪЕКТЕ:

МОСКВА, УЛ. ВИЛЬГЕЛЬМА ПИКА, ВЛ. 3

ЧАСЫ РАБОТЫ: ЕЖЕДНЕВНО С 9:00 ДО 21:00
БЕЗ ПЕРЕРЫВА И ВЫХОДНЫХ

WWW.FSK.RU
495 995 888 0

