

# АРХИТЕКТОР



# ДЛЯ ТЕХ, КТО САМ СТРОИТ СВОЮ ЖИЗНЬ

Люди делятся на тех, кто строит воздушные замки, и тех, кто строит свою жизнь. Жилой комплекс бизнес-класса «Архитектор», расположенный на улице Академика Волгина, придется по вкусу представителям второй категории.

Престижный Юго-Запад столицы можно назвать ареалом обитания архитекторов своего успеха. Особая культурно-интеллектуальная среда этого района формировалась благодаря высокой концентрации институтов, хороших школ и развивающих центров.

Большую роль сыграла близость Ленинского проспекта. Он соединил Кремль и аэропорт Внуково, став визитной карточкой для зарубежных делегаций, а жители окрестных домов представляли прогрессивную часть населения столицы.

**ЖК «Архитектор» станет «чистым листом», на котором можно построить план новой, лучшей жизни. И в этом плане будет предусмотрено всё, чтобы он реализовался.**



# ЗНАКОВОЕ МЕСТО

Архитектор-градостроитель  
призван создавать  
наилучшие условия для жизни.

Иван Владиславович Жолтовский,  
архитектор

ЖК «Архитектор» отличается превосходным расположением со всех точек зрения. Это и престижность Обручевского района и транспортная доступность. До метро Калужская можно дойти пешком. Близость Ленинского проспекта позволяет проложить автомобильный маршрут до Кремля практически по прямой. Похвастаться таким может не каждый!

Близость ВУЗов с мировыми именами и престижных школ создает идеальные условия для блестящего образования.

Экологические преимущества добавляют шаговая доступность Воронцовского парка и Юго-западного лесопарка.



# РАСПОЛОЖЕНИЕ

## Личный автотранспорт

До Третьего транспортного кольца можно доехать за 14 минут, до Садового — за 16. Дорога до МКАД (Калужское шоссе) займет около 12 минут, до аэропорта Внуково — 20 минут.

## Общественный транспорт

До метро Калужская можно идти пешком за 11 минут. Автобусные остановки — в 2 минутах от дома.

Прогулка до Воронцовского парка — уникального памятника садово-паркового искусства и архитектуры — займет 20 минут, а до Юго-западного лесопарка площадью 102 гектара — 10 минут.

- Метро «Калужская» — пешком 11 мин.
- ТТК — 7 км.
- Садовое кольцо — 11 км.
- МКАД — 5,3 км.



# АРХИТЕКТУРА

Архитектура —  
это польза, прочность,  
красота.

Витрувий, архитектор

Положение обязывает, поэтому внешний вид ЖК «Архитектор» полностью соответствует его имени. Авторы проекта, — крупнейшее архитектурное бюро «Инград проект», трижды лауреат и дипломант международного фестиваля «Зодчество». Его профиль — сложные и уникальные объекты.

Три башни, объединенные общим холлом, можно назвать современным воплощением классической формулы архитектуры: «Польза. Прочность. Красота».

Создавая фасады, авторы проекта вдохновлялись концептуальной графикой голландского художника Маурица Корнелиса Эшера. Они исследовали аспекты бесконечности и симметрии, играли со зрительным восприятием пространства. Фасады представляют собой объемные геометрические панели. За счет использования разных цветов и облицовочных материалов создается интересный многослойный эффект. Кажется, что перед вами дом в доме. Игру линий хочется разглядывать так же вдумчиво, как и рисунки голландского графика.



# ЖИЗНЕННЫЕ КОНЦЕПЦИИ

Мое стремление — поместить  
современного человека  
в счастливую атмосферу  
и гармонию.

Ле Корбюзье, архитектор

Задача архитектора — соответствовать меняющимся запросам общества. Сегодня это запрос на индивидуализм, эстетику и комфорт даже в мелочах. Индикатор успеха в XXI веке — возможность жить яркой и вдохновляющей жизнью каждый день. Не напоказ, а для себя.

Все 64 планировки квартир соответствуют этому запросу. Предлагается множество нестандартных решений: квартиры с потолками 3,17 м, пентхаусы, двухуровневые квартиры, квартиры с мастер-спальнями для более качественного отдыха, со входом в отдельную гардеробную и ванную комнату, квартиры с постирочными и кладовыми, чтобы бытовые детали не нарушали красоту интерьеров.



## ОДНОКОМНАТНАЯ «РАСПАШОНКА» С ГАРДЕРОБНОЙ И ЛОДЖИЕЙ

- 1 Просторную кухню функционально можно поделить на кухню и гостиную
- 2 Просторная ванная легко вмещает всю необходимую технику
- 3 Гардеробная напротив входа отлично подходит для верхней одежды или хранения редко используемых вещей
- 4 Просторная лоджия может стать домашним офисом. При этом в спальне останется больше места под шкаф или дополнительную гардеробную



1	14,7	50,8
КОЛИЧЕСТВО КОМНАТ	ЖИЛАЯ ПЛОЩАДЬ	ОБЩАЯ ПЛОЩАДЬ

## ДВУХКОМНАТНАЯ КВАРТИРА ЕВРОСТАНДАРТА С ГАРДЕРОБНОЙ КОМНАТОЙ

- 1 Удобная ниша под стиральную машину позволяет вписать ее в пространство. При желании можно устроить постирочную с отдельным входом
- 2 Ниша под встраиваемый шкаф в прихожей
- 3 Просторная кухня-гостиная идеальна для тех, кто любит принимать гостей
- 4 Угловое витражное остекление в спальне можно отделить прозрачной перегородкой. Таким образом, получится домашний офис с прекрасным видом на город



2	31,3	60,7
КОЛИЧЕСТВО КОМНАТ	ЖИЛАЯ ПЛОЩАДЬ	ОБЩАЯ ПЛОЩАДЬ

## ТРЕХКОМНАТНАЯ КВАРТИРА С КУХНЕЙ-ГОСТИНОЙ И ЛОДЖИЕЙ



## ЧЕТЫРЕХКОМНАТНАЯ КВАРТИРА ЕВРОСТАНДАРТА С МАСТЕР-СПАЛЬНЕЙ И БОЛЬШОЙ ГАРДЕРОБНОЙ



3

КОЛИЧЕСТВО  
КОМНАТ

55,6

ЖИЛАЯ  
ПЛОЩАДЬ

99,8

ОБЩАЯ  
ПЛОЩАДЬ

4

КОЛИЧЕСТВО  
КОМНАТ

54,6

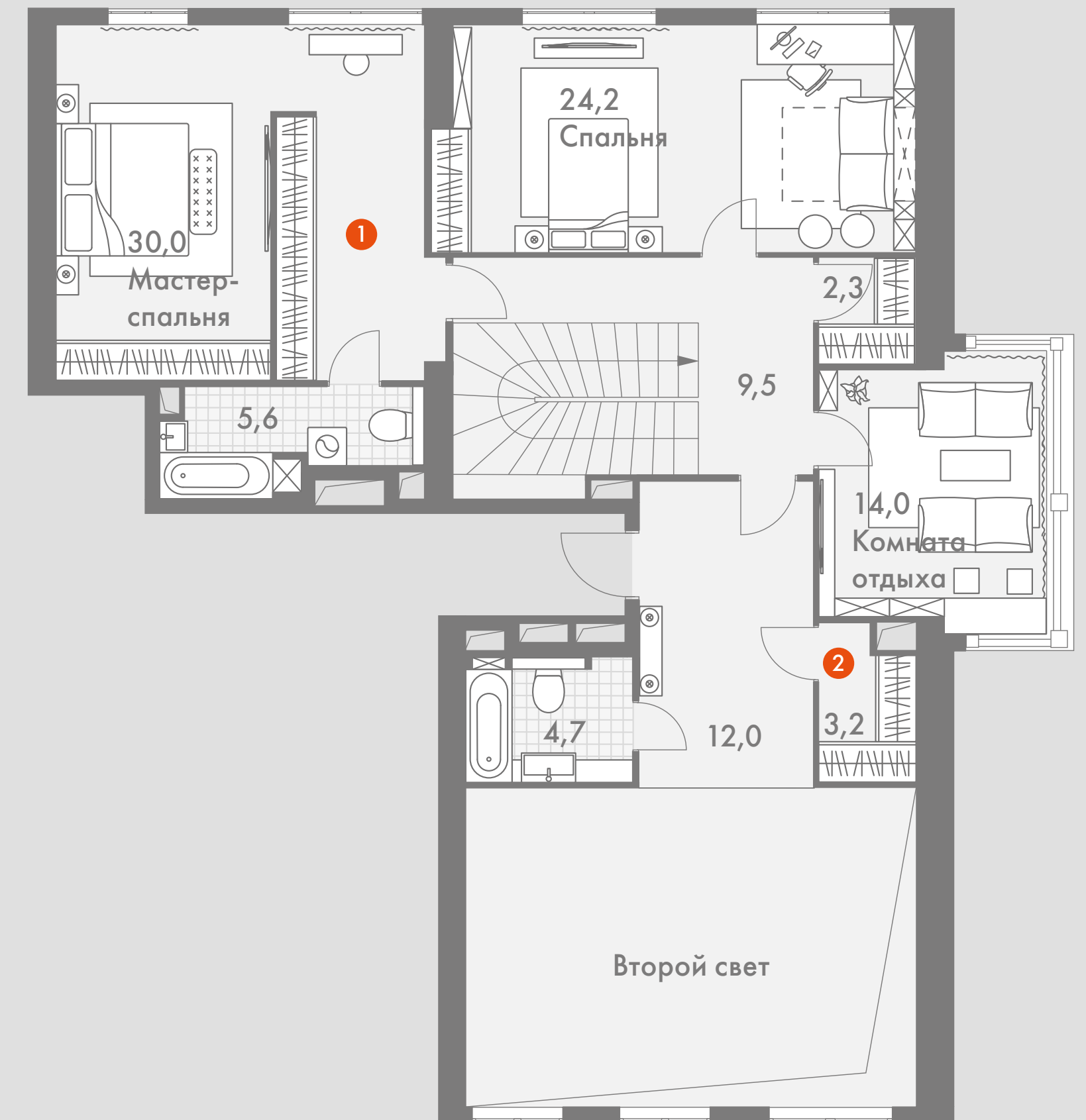
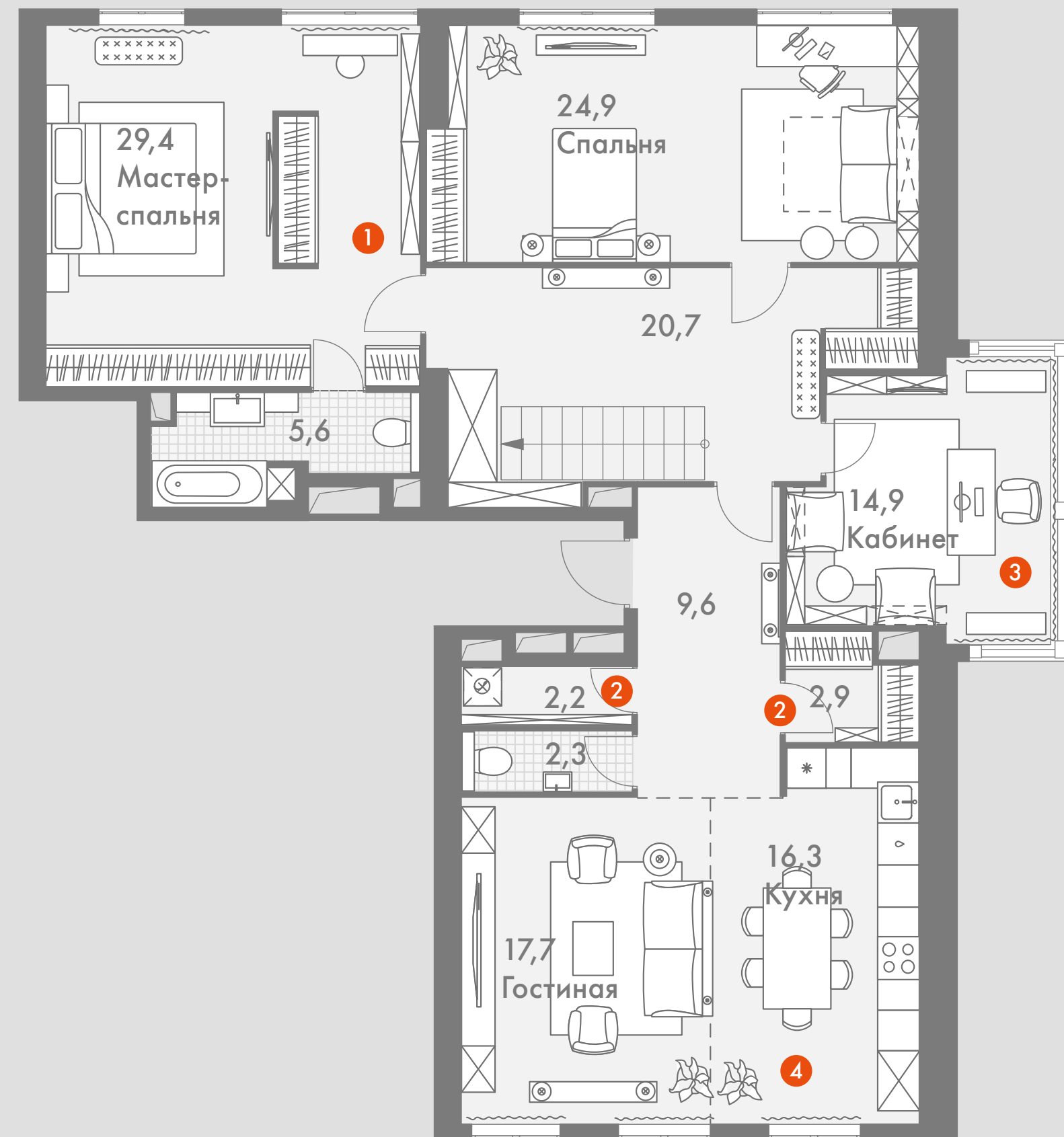
ЖИЛАЯ  
ПЛОЩАДЬ

98,6

ОБЩАЯ  
ПЛОЩАДЬ

## ДВУХУРОВНЕВЫЙ ПЕНТХАУС С ПРОСТОРНЫМИ СПАЛЬНЯМИ И ВТОРЫМ СВЕТОМ

- 1 Просторные мастер-спальни с большой ванной, в которой можно устроить домашний спа
- 2 Удобные гардеробные и постирочная позволят не нарушать красоту интерьеров бытовыми деталями
- 3 Кабинет с витражным остеклением и видом на Москву дарит правильный деловой настрой и вдохновение
- 4 Кухня-гостиная со вторым светом — достойный интерьер для вечеринки или просто семейных посиделок



7

КОЛИЧЕСТВО  
КОМНАТ

155,1

ЖИЛАЯ  
ПЛОЩАДЬ

252

ОБЩАЯ  
ПЛОЩАДЬ

# ОСНОВА ДЛЯ ИНТЕРЬЕРА

Мы предусмотрели ваше желание ускорить переезд в новое жилье и предлагаем квартиры с предчистовой отделкой White Box (WB), в которой, как на чистом холсте, можно создать свой уникальный интерьер.

Эргономика помещений полностью соответствует высокому уровню премиум-класса. В квартирах уже выделены ниши под встроенные шкафы и гардеробные, где дорогие костюмы, сорочки и платья будут храниться с должным уважением и ожидать своего выхода в идеальном порядке. Отдельные помещения выделены и под постирочные. В домах хорошего тона бытовые заботы не принято выставлять на всеобщее обозрение.

Проект электрики создан под универсальные решения для размещения инженерного оборудования, сантехники, приборов отопления, технического света, розеток и выключателей. Ванные и туалеты оборудованы встроенными в стену смесителями и подвесными унитазами. Подключение радиаторов отопления в комнатах выполнено из стен без внешней протяжки труб. Благодаря столь продуманным деталям в квартире практически не остается труднодоступных уголков, где скапливается пыль, а поддержание чистоты и порядка облегчается и выводится на качественно новый уровень, который невозможно не заметить.

Жилой комплекс «Архитектор» — проект,  
продуманный в мельчайших деталях.



## WHITE BOX

Отделка WB подойдет тому, кто доволен изначальной планировкой квартиры, но хочет придать пространству индивидуальность за счет дизайна.

Выбирая эту отделку, вы сможете подобрать любое покрытие стен — краску, обои, декоративные элементы и т. п., установить межкомнатные двери по своему дизайн-проекту, сделать полы и потолки и только потом заняться подбором мебели и аксессуаров\*.

- Возведены и выровнены стены.
- Устроена разводка водоснабжения и канализации.
- Сделана разводка электричества по квартире.
- Установлены подрозетники.
- Есть подключение отопительных приборов и вывод под центральное кондиционирование.
- Осуществлена разводка под систему «Умная квартира» и выдается комплект оборудования.

\* Подключение радиаторов отопления на представленном рендере не показано.





## ОТДЕЛКА ПОД КЛЮЧ. ВЕЧНАЯ КЛАССИКА

Классический интерьер подразумевает сочетание простых элементов вне времени: дубовый паркет «елочка», высокие, иногда двупольные филенчатые двери, широкий потолочный карниз, элегантный плинтус и молдинги на стенах. В отделке используется крупноформатный керамогранит. Ни визуально, ни по эксплуатационным качествам он не уступает мрамору.

Квартиры с отделкой в классическом стиле подразумевают обстановку из винтажной мебели или антиквариата. Здесь будут органично смотреться солидные предметы интерьера: массивный обеденный стол, глубокие кресла и диваны. В части помещений предусмотрены выводы под канделябры и бра. Современная мебель и декор могут также жить в классическом пространстве, добавляя современную нотку вечной классике.

Классическая отделка представлена в двух вариантах: в светлых тонах, создающих мягкое освещение, и с темными элементами, добавляющими пространству контраст.

Варианты доступны в двух бюджетах: бизнес-стандарт и бизнес-премиум.



## ОТДЕЛКА ПОД КЛЮЧ. СОВРЕМЕННЫЙ СТИЛЬ

Современный стиль означает торжество минимализма и функциональности. Тон в современном интерьере задают высокие лаконичные двери с отделкой шпоном натурального дерева, дубовая паркетная доска, прямой четкий плинтус, отсутствие пышного декора.

Современный стиль подразумевает самую разную мебель — от качественных образцов массового производства до ограниченных серий и штучных экземпляров от известных производителей.

Отделка может быть выполнена в двух вариантах — светлом и темном.

Покупателям предлагаются два варианта бюджета — бизнес-стандарт и бизнес-премиум

# ПРОГРЕССИВНОЕ НАПОЛНЕНИЕ

На протяжении всей жизни  
во мне работал поэт в инженере.  
Фрэнк Ллойд Райт, архитектор

Об инженерных конструкциях ЖК «Архитектор» можно написать целую книгу в жанре научной фантастики. Жизнь людей здесь будет проходить в окружении умных устройств, которые возводят комфорт и безопасность обитателей на новый уровень. Доступ на придомовую территорию происходит по смарт-карте. На территории ведется видеонаблюдение 24/7, квартиры оборудованы видеодомофонами. Таким образом отрабатывается принцип «Мой дом — моя крепость».

Скоростные лифты сочетают в себе изысканный дизайн и новейшую электронику. Центральное кондиционирование и вентиляция работают в бесшумном режиме, а это значит, что ваш отдых ничто не нарушит.

Гордость ЖК — умные квартиры, позволяющие оценить на собственном опыте, как далеко шагнула инженерная мысль. Освещением, шторами, гаджетами и климатом в квартире можно управлять через приложение одним движением пальца. В случае чрезвычайных ситуаций датчики протечек или движения тотчас дают об этом знать хозяевам квартиры\*.



\* Фактическая индикация лифтов может отличаться от представленной на рендере.



- Доступ на территорию ЖК по смарт-карте.
- Видеонаблюдение 24/7.
- Видеодомофон (тип домофонного устройства выбирается собственником по договору с управляющей компанией).

- Скоростные лифты.
- Центральное кондиционирование.
- Радиосенсор протечки.

- Управление освещением, климатом, гаджетами.
- Теплый пол с термостатом (устанавливается в квартирах с чистовой отделкой; в остальных квартирах предусмотрена возможность его устройства).

## УМНАЯ КВАРТИРА

Опередить свое время удавалось не каждому архитектору. Но создателям одноименного ЖК удалось перенести его жильцов в будущее.

Здесь комфорт даже в мелочах вышел на абсолютно новый уровень, домашние заботы сведены к минимуму, а наслаждение жизнью и современными технологиями возведено в культ. Все помещения в ЖК «Архитектор» оборудованы системой «Умная квартира». Каждый может настраивать эту систему под себя.



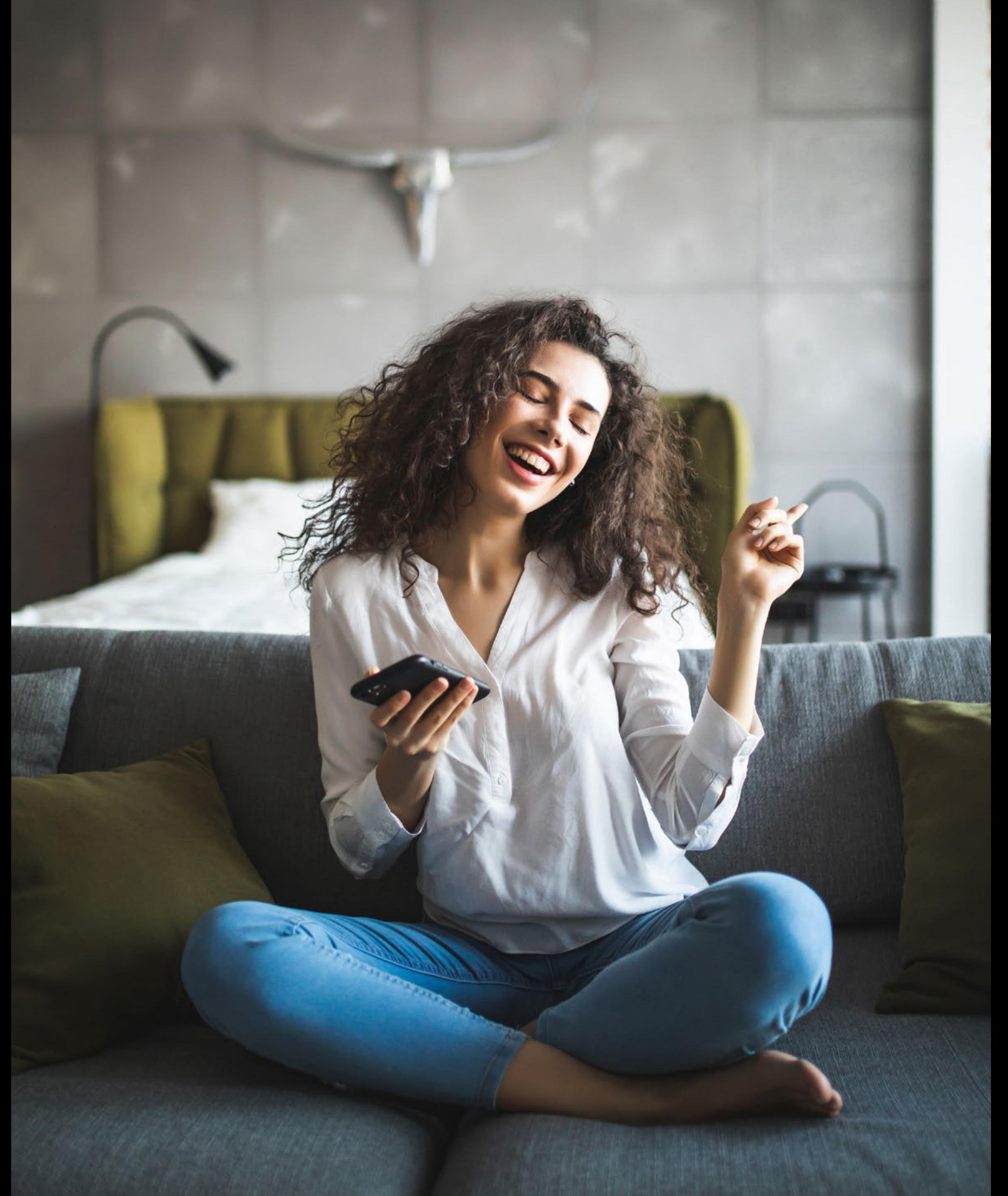
## ВОЗМОЖНОСТИ БАЗОВОГО ПАКЕТА «УМНАЯ КВАРТИРА»

- Забудьте, что такое протечки и их последствия.  
Даже если протечка случится, система обнаружит ее, перекроет воду и сообщит вам об этом.
- Не нужно звонить соседям, чтобы узнать, все ли в порядке с вашей квартирой.  
Система сообщит о проникновении посторонних в ваше отсутствие. Однако на передвижение по квартире домашних питомцев датчики не реагируют\*.
- Создавайте и настраивайте сценарии по управлению техникой и электричеством.  
Настройте сценарий «Мы уехали», и в ваше отсутствие система выключит свет, перекроет воду, отключит розетки, но при необходимости оставит работать холодильник. По возвращении хозяев работа всех приборов вернется в стандартный режим.
- Вам доступно три варианта управления системой: голосовое, через приложение на смартфоне, через сенсорные панели на самих устройствах. Произнесите команду, и система тотчас выполнит ваше распоряжение. Если вас нет дома, используйте для общения с «Умной квартирой» приложение в смартфоне.

### **ФУНКЦИОНАЛ БАЗОВОГО ПАКЕТА МОЖНО СУЩЕСТВЕННО РАСШИРИТЬ БЛАГОДАРЯ ДОПОЛНИТЕЛЬНЫМ УСТРОЙСТВАМ, ЛЕГКО ПОДКЛЮЧАЕМЫМ К МОБИЛЬНОМУ ПРИЛОЖЕНИЮ**

- Экономьте на коммунальных платежах благодаря контролю водо-, тепло- и энергоснабжения.  
Регулирование температуры радиаторов не только создает комфортный климат в квартире, но и помогает экономить.
- Управляйте бытовыми приборами удаленно.  
Приятно возвращаться домой, где вас ждет горячий ужин, чай с пирогом и играет любимая музыка.
- Регулируйте микроклимат в квартире.  
Если погода изменилась, вы сможете изменить температуру и влажность в квартире дистанционно, чтобы вернуться в комфортную и уютную атмосферу. Почувствуйте себя гостем из будущего, настроив работу теплых полов, кондиционера и радиаторов из другой точки города.
- Управляйте уровнем освещения.  
Приглушить свет в детской, когда малыш уснул, вы можете из любой точки квартиры при помощи приложения на своем смартфоне.

\* Охранная система, интегрированная в приложение Ujip «Умная квартира», устанавливается собственником самостоятельно, либо по договору с управляющей компанией.



# ВЗГЛЯД ИЗНУТРИ

«Меньше значит  
больше»

Людвиг Мис ван дер Роэ,  
архитектор

Входные группы выполнены по проекту известной дизайн-студии Naast и соответствуют современной стилистике ЖК.

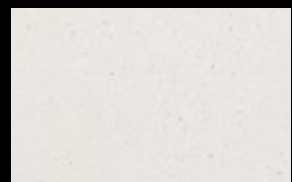
В основе дизайна — оптические иллюзии Эшера и причудливая игра линий. Элементы и формы архитектурного сооружения взаимосвязаны и словно перетекают друг в друга. Этот прием прочитывается в фасадах ЖК «Архитектор» и логично продолжается в дизайне холла.

Архитектурный стиль входных групп — минимализм. Авторы проекта объясняют свой выбор заботой о жителе мегаполиса, которому трудно находиться в перегруженном деталями интерьере. Вслед за великим архитектором Ле Корбюзье они «вытаскивают современного человека из хаоса, помещая его в счастливую атмосферу и гармонию».

К тому же минимализм по праву называют архитектурой вне времени.

Во входных группах нет ни одного лишнего элемента, ни одной комнаты, не имеющей предназначения.

Функционал помещений учитывает личные предпочтения и образ жизни обитателей ЖК.



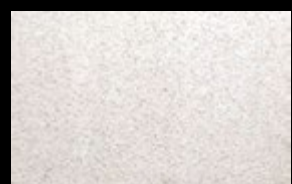
Керамическая плитка для пола,  
толщина 11,5 мм, формат: 120 x 120,  
поверхность: матовая, цвет: белый



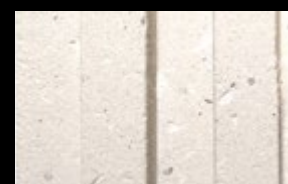
Алюминиевые композитные панели  
толщиной 4 мм



Керамическая плитка  
для стен, толщина: 8,5 мм,  
формат: 40x80



Керамогранит обрезной, для пола,  
поверхность: матовая, цвет: беж светлый,  
рисунок: бетон



Гипсовые панели,  
толщина основы: 15 мм,  
цвет: беж светлый,



# СХЕМА ЦЕНТРАЛЬНОГО ХОЛЛА



— Территория, доступная только для жильцов





## ЦЕНТРАЛЬНЫЙ ХОЛЛ

Центральный холл разделен на несколько зон. Если в ваше расписание не вписываются ожидание курьеров, прием или передача посылок и т. п., вежливый персонал в зоне ресепшен сделает это для вас. Посылку можно также получить в отдельной почтовой комнате, где установлены постаматы крупнейших онлайн-магазинов (устанавливаются управляющей компанией после принятого на общем собрании собственников решения).





## КОВОРКИНГ

Необходимость поработать из дома может возникнуть всегда. Для таких случаев в центральном холле предусмотрены зона коворкинга и переговорная, где можно устроить совещание.

Все интерьеры выполнены в светлой цветовой палитре, основанной на игре полутонов. Палитру дополняют естественные тона дерева, металла, блеск стекла. Современного звучания добавляет использование простых необработанных природных материалов.





## ИГРОВАЯ КОМНАТА

Плохая погода больше не означает, что ребенок должен сидеть дома. В детской игровой комнате малыши могут резвиться в любую погоду.



## КОЛЯСОЧНАЯ

Родители самых маленьких жильцов будут в восторге от колясочных, запирающихся на магнитный замок. Весь малогабаритный семейный транспорт — коляска, велосипеды и самокаты — прекрасно будет ждать вас здесь до следующего раза. Вымыть колеса коляски или лапы питомцу можно в специальных помещениях, расположенных рядом с колясочной.





## ПОДЗЕМНЫЙ ПАРКИНГ

Под башнями расположился трехуровневый паркинг на 670 машино-мест с прямым доступом из квартир любого подъезда. По периметру паркинга предусмотрена гостевая парковка на 30 мест. На минус втором уровне паркинга потолки устроены таким образом, что возможен проезд фургонов. Это соответствует концепции «Двора без машин» и облегчает доставку крупногабаритных грузов, которые теперь выгружаются прямо к лифтам, что позволит сохранить отделку входных групп.



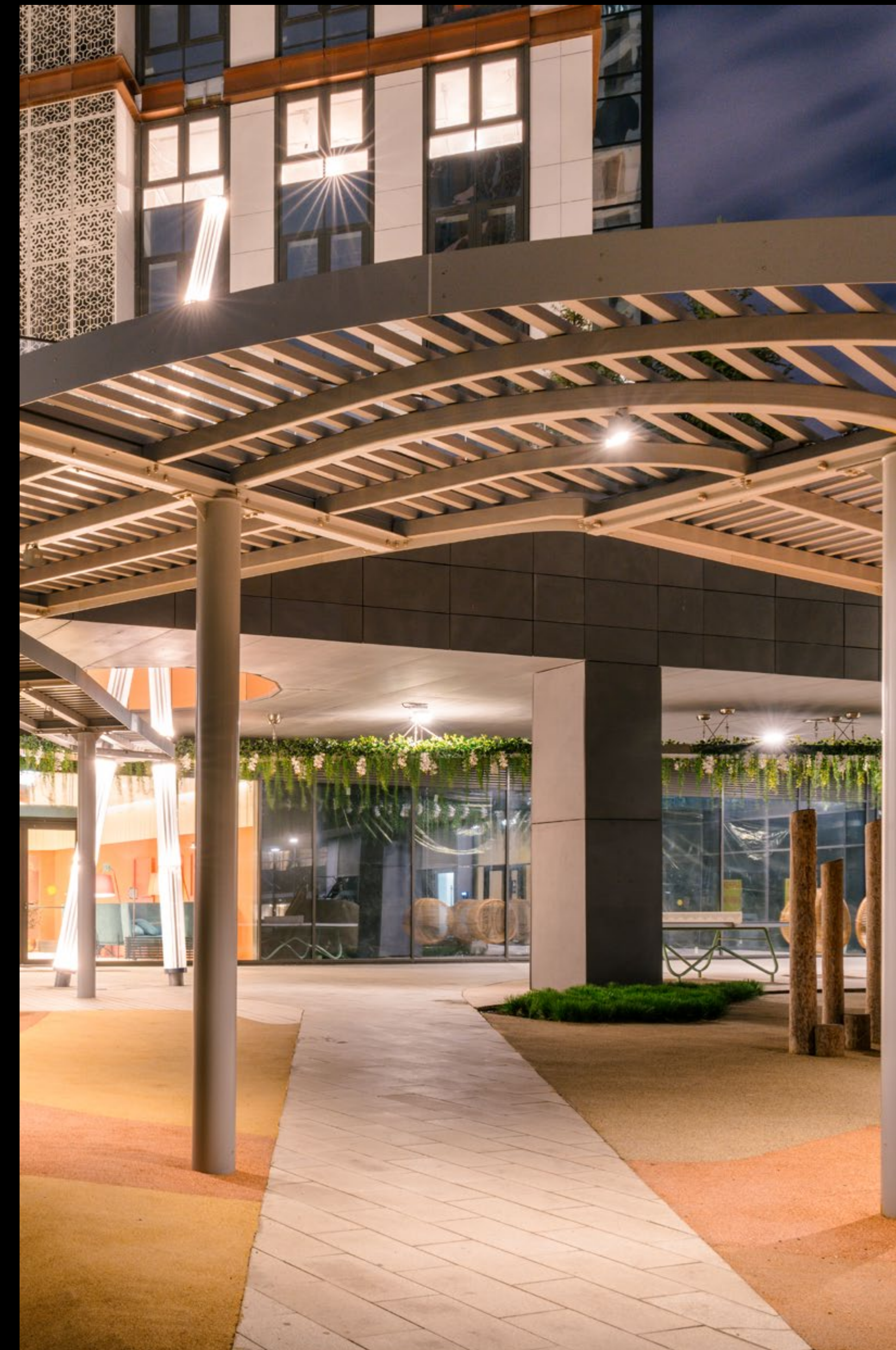
# ДВА УРОВНЯ ИДЕАЛЬНОГО ДОСУГА

Держитесь ближе к природе.  
Она никогда не подведет вас

Фрэнк Ллойд Райт, архитектор

Концепция благоустройства территории принадлежит архитектурному бюро «Утро». Работы этого коллектива можно встретить во многих культовых местах столицы и узнать по особому почерку. Даже на небольших площадках творцам из «Утра» удается создавать очень яркие, современные и дружелюбные объекты, отлично гармонирующие с природным окружением.

На придомовой территории ЖК «Архитектор» воссоздана атмосфера активного городского центра, нетипичная для жилых комплексов. Территорию можно условно разделить на три зоны.



## ВСЕ НУЖНОЕ РЯДОМ

В основной входной группе сконцентрированы все блага современного мегаполиса. Здесь расположились супермаркет, ресторан, фитнес-клуб, аптеки, салоны красоты и кофейня.



## ТЕРРИТОРИЯ РАЗВИТИЯ

Внутренний двор без машин представляет двухуровневое пространство. Под шумные детские игры отведен нижний уровень. Самых маленьких жителей привлечет огромная песочница с природными игровыми элементами. Старшие дети оценят идею кольцевого сценария игры play loop.

Внимательно подобранная палитра материалов в светлых природных тонах объединяет пространство, а сомасштабные человеку элементы создают атмосферу уюта. На придомовой территории расположен частный детский сад на 75 мест.





## ТЕРРИТОРИЯ ПЕРЕЗАГРУЗКИ

Верхний уровень предназначен для досуга взрослых. Здесь есть места для спорта, занятий йогой, шезлонги и деревянные террасы для отдыха. Особенно хорош двор ночью. Интересный светодизайн так и приглашает к ночной прогулке.











# ГОРОДСКОЙ КОНТЕКСТ

Наибольшей похвалы заслуживает тот архитектор, который умеет соединить в постройке красоту с удобством для жизни.

Лоренцо Бернини, архитектор

Жить в ЖК «Архитектор» означает наслаждаться не только красотой, но и абсолютным комфортом. Прежде всего этот комфорт почувствуют родители, которые стремятся дать детям блестящее образование.

-  — Школы
-  — Детские сады
-  — Вузы
-  — Больницы, поликлиники
-  — Торговые центры
-  — Развлекательные центры
-  — Парки
-  — Спорт, фитнес





## ОБРАЗОВАНИЕ

В ближайшем окружении ЖК — лучшие вузы страны: МГУ, МГИМО, РУДН, Второй мединститут имени Пирогова и Академия ФСБ и другие ведущие вузы Москвы.

Сразу несколько школ находятся в шаговой доступности. Большое количество государственных и частных детских садов позволит забыть о таком понятии, как многолетняя очередь.

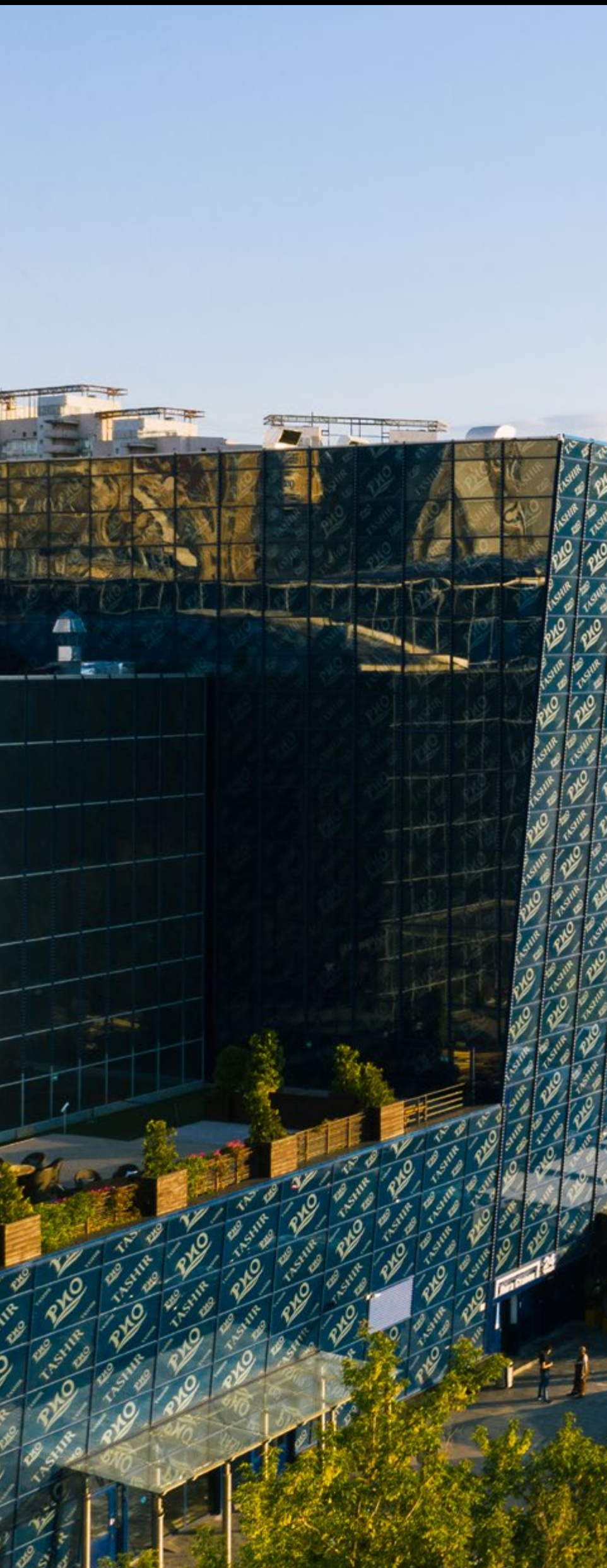




## ПРОГУЛКИ

Для семейных прогулок идеальны усадьба «Воронцово» и Юго-Западный лесопарк. Здесь созданы все условия для развлечения взрослых и детей: игровые площадки, батуты, велотреки, лодочная станция и развлекательные павильоны.





## ИНФРАСТРУКТУРА РЯДОМ

Район отличает традиционно качественная система здравоохранения. Поблизости знаменитый Центр планирования семьи на Севастопольском и Центр акушерства и гинекологии на Опарина. Всего в нескольких километрах находится одна из лучших городских больниц – ГКБ №31, а также несколько частных медицинских центров.

ТЦ «Рио» и «Калужский» с бутиками, кинотеатрами, развлекательными центрами, кафе и ресторанами также станут любимым местом отдыха обитателей ЖК «Архитектор».



# ТЕХНИЧЕСКИЕ ХАРАКТЕРИСТИКИ

## КОЛИЧЕСТВО ЭТАЖЕЙ

3 корпуса разной этажности — 28, 46 и 47 этажей + 3 подземных уровня паркинга.

## КОЛИЧЕСТВО КВАРТИР

Корпус 1 – 572

Корпус 2 – 310

Корпус 3 – 620

Всего: 1502

## ВЫСОТА ПОТОЛКОВ

Типовой этаж:

Без отделки: 3, 17 м

С чистовой отделкой: кухня и жилые комнаты — 3 м

Центральный холл — до 3,65 м

Первый этаж, коммерческие помещения — 4,65-4,7-4,8 м

Пентхаусы — 6,34 м (помещения со вторым светом)

## КВАРТИРЫ

Квартиры представлены:

- без отделки;
- с отделкой White box;
- с чистовой отделкой

## ОКНА

Профиль: двухкамерный стеклопакет с наружным закаленным стеклом и внутренним триплексом.

Конструкция витражей — алюминиевый профиль с терморазрывом.

Окно имеет две створки: одна большую глухую для лучшего обзора и маленькую, которая открывается до 20–21 этажа, выше только открывание на проветривание.

Типовые окна — высота подоконников от чистого пола 600 мм, высота окна 2300 мм

Размеры окон варьируются по корпусам по ширине от 1100 до 2100 мм

## ФАСАДНАЯ СИСТЕМА

Навесная фасадная система, объемные панели из композита и фиброцементные панели

## ОТДЕЛКА МЕСТ ОБЩЕГО ПОЛЬЗОВАНИЯ

Выполняется по индивидуальному проекту дизайн-бюро Naast с использованием высококачественных материалов и живого озеленения.

Материалы и мебель ведущих европейских и российских компаний.

## ВНУТРЕННИЕ СЕРВИСЫ

- Зона ресепшен
- Зоны ожидания
- Переговорная
- Детская игровая комната
- Лаундж-зона
- Почтовая комната
- Колясочные
- Подземный паркинг
- Кладовые помещения
- Комната для сбора жителей

Доступ в помещения по Bluetooth-метке доступен только для жителей комплекса и обслуживающего персонала. Бронь помещений для личных мероприятий жителей осуществляется на ресепшене комплекса или через мобильное приложение.

## ВНЕШНИЕ СЕРВИСЫ

- ДОУ на 75 мест
- Коммерческие помещения (супермаркет, фитнес, ресторан, и иные)

## ПАРКИНГ И КЛАДОВЫЕ

3 подземных уровня.

Высота потолков:

- в -1 подземном уровне (до сетей) – до 2,2 м;
- в -2 подземном уровне (до сетей) – до 2,4 м;

- в -3 подземном уровне (до сетей) – до 2,3 м.

Всего машиномест – 670

Всего кладовых помещений – 345

## ЛИФТЫ

Лифты с пониженным уровнем шума, плавным движением и высокой скоростью, грузоподъемность 1000 кг и 1275 кг.

Производитель – Mitsubishi.

## СЛАБЫЕ ТОКИ

Высокоскоростной доступ в интернет.

Кабельное телевидение с возможностью просмотра большого количества телевизионных каналов в HD-формате.

Служебные, технические помещения, парковки, кладовые помещения и квартиры оснащены системой пожарной сигнализации, которая оповестит диспетчеров комплекса в случае задымления и покажет место, где это произошло.

Предусмотрена система охранного видеонаблюдения.

Доступ на территорию по Bluetooth-метке.

## КОММУНИКАЦИИ

Все коммуникации центральные:

Водоснабжение и канализация — Мосводоканал.

Теплоснабжение — подключение к тепловым сетям МОЭК.

Электроснабжение — Московская объединенная электросетевая компания (МОЭСК).

Водосток — Мосводосток.

Отопление и горячее водоснабжение предусмотрено от тепловых сетей централизованного.

Источника теплоснабжения через ИТП.

Система кондиционирования — центральная.

Устанавливаются индивидуальные приборы учёта на электричество, отопление, водоснабжение на каждую квартиру.

Разводка отопления — горизонтальная.

В квартирах с чистовой отделкой устанавливаются трубчатые радиаторы отопления PURMO или аналог.

## СИСТЕМА «УМНАЯ КВАРТИРА»

Каждое жилое помещение оборудовано системой «Умная квартира», которую можно формировать и настраивать под себя.

Возможности базового пакета «Умная квартира»:

- датчики протечки;
- охранный извещатель на каждом окне и входной двери\*;
- настройка системы под свои сценарии;
- три варианта управления системой: голосовое управление, команды через приложение на вашем смартфоне, сенсорные панели на самих устройствах.

Функционал базового пакета можно существенно расширить благодаря дополнительным устройствам, легко подключаемым к мобильному приложению:

В том числе:

- контроль водо-, тепло- и энергоснабжения
- контроль работы теплых полов, радиаторов и кондиционеров
- управление освещением
- управление розетками и бытовыми приборами

\* Охранный система, интегрированная в приложение Ujin «Умная квартира», устанавливается собственником самостоятельно, либо по договору с управляющей компанией.



## TRADE-IN НЕДВИЖИМОСТИ

### ОБМЕН КВАРТИРЫ С ФСК — ЭТО ЛЕГКО!

Не нужно копить средства на первоначальный взнос.

Благодаря программе Trade-in вы можете уже сейчас приобрести новую квартиру. Всё, что требуется — выбрать объект от ФСК, в котором вы хотите жить.

Мы зафиксируем цену, скидки и акции на 90 дней.

Средства от продажи пойдут на приобретение новой квартиры, а также сохранятся все доступные рассрочки и ипотечные программы.

### ПРЕИМУЩЕСТВА TRADE-IN



#### Фиксация цены и акций на 90 дней.

Цена на новую квартиру не вырастет, условия акций останутся неизменными.



#### Бронь новой квартиры: выбранную вами

квартиру никто не купит.



#### Реклама на специализированных площадках:

вам не нужно тратить время на продвижение, мы сами позаботимся об этом.



#### Продажа по рыночной цене:

наши специалисты проанализируют рынок и предложат оптимальную цену для вашей квартиры.



**Выгодные условия:** предложим выгодные ипотечные программы и рассрочки с минимальным первоначальным взносом и небольшим ежемесячным платежом.



Оставить заявку на сайте

# ГК ФСК НА РЫНКЕ С 2005 ГОДА

- БОЛЕЕ 17 МЛН КВ. М СОВОКУПНЫЙ ОБЪЕМ ПРОЕКТОВ ЗА 20 ЛЕТ
- БОЛЕЕ 50 ЖИЛЫХ КОМПЛЕКСОВ В МОСКОВСКОМ РЕГИОНЕ, САНКТ-ПЕТЕРБУРГЕ, ЛЕНИНГРАДСКОЙ И КАЛУЖСКОЙ ОБЛАСТЯХ, РЕСПУБЛИКЕ ТАТАРСТАН, В ПРИМОРСКОМ И КРАСНОДАРСКОМ КРАЕ
- ВХОДИТ В ТОП-5 КРУПНЕЙШИХ ЗАСТРОЙЩИКОВ РОССИИ (СОГЛАСНО РЕЙТИНГУ ЕРЗ)
- БОЛЕЕ 20 ТЫС. ЧЕЛОВЕК РАБОТАЮТ В ГК ФСК
- 1,06 МЛН КВ.М ВВЕДЕНО В ЭКСПЛУАТАЦИЮ В 2024 ГОДУ



ОФИС ПРОДАЖ НА ОБЪЕКТЕ:

МОСКВА, УЛ. ОБРУЧЕВА, 30/1, СТР. 1, БЦ «КРУГОЗОР»

ЧАСЫ РАБОТЫ: ЕЖЕДНЕВНО С 9:00 ДО 21:00  
БЕЗ ПЕРЕРЫВА И ВЫХОДНЫХ

WWW.FSK.RU  
495 995 888 0

